

Índices de Volume de Negócios, Emprego, Remunerações e Horas Trabalhadas no Comércio a Retalho Dezembro de 2011

Comércio a Retalho acentua tendência negativa

A taxa de variação homóloga do índice de Volume de Negócios no Comércio a Retalho¹ foi -10,3% em dezembro (-9,2% em novembro). Os índices de emprego, do número de horas trabalhadas ajustadas dos efeitos de calendário e das remunerações, apresentaram taxas de variação homóloga de -5,6%, de -5,2% e de -3,1%, respetivamente. As vendas⁽¹⁾ no comércio a retalho diminuíram 9,7% no quarto trimestre de 2011 em termos homólogos (-5,5% no trimestre de anterior). Para o conjunto do ano 2011, o índice de Volume de Negócios no Comércio a Retalho diminuiu 6,8% (variação de -0,2% no ano anterior).

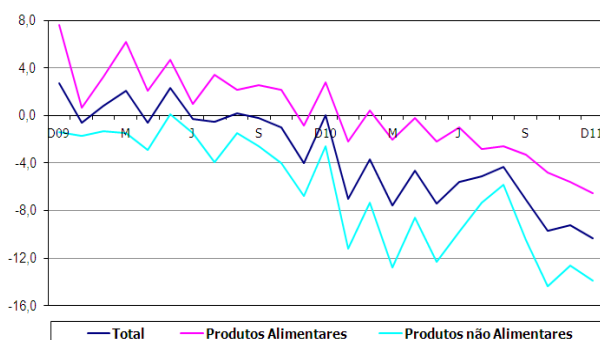
Volume de Negócios

A taxa de variação homóloga do índice de volume de negócios no comércio a retalho⁽¹⁾ situou-se em -10,3% em dezembro (variação de -9,2% em novembro).

A diminuição mais intensa registou-se no índice relativo ao agrupamento de *Produtos não alimentares*, que passou de uma taxa de variação de -12,6% em novembro para -13,9% em dezembro. O índice relativo ao agrupamento de *Produtos alimentares* diminuiu 6,5% (variação de -5,9% em novembro).

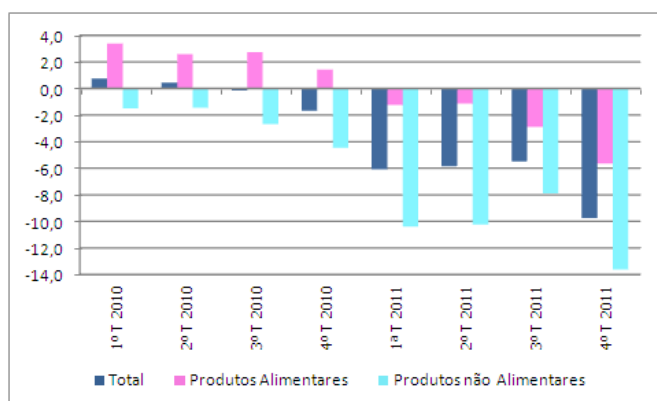
No quarto trimestre de 2011 as vendas⁽¹⁾ no comércio a retalho diminuíram 9,7% em termos homólogos (diminuição de 5,5% no terceiro trimestre de 2011). A variação homóloga trimestral das vendas do agrupamento de *Produtos alimentares* fixou-se em -5,7% no 4º trimestre de 2011 (-2,9% no trimestre anterior), enquanto no agrupamento de *Produtos não alimentares* as vendas diminuíram 13,6% (variação de -7,9% no 3º trimestre de 2011).

Índice Geral e desagregações
Variação homóloga, %



Em termos nominais, o índice agregado apresentou uma variação homóloga de -9,2% em dezembro (-7,6% no mês anterior).

Índice Geral e desagregações
Variação homóloga trimestral, %



Comparativamente com o mês anterior, o índice agregado do comércio a retalho¹ aumentou 2,3% em dezembro (variação de -2,5% em novembro).

¹ Índice considerando preços constantes e ajustado dos efeitos de calendário e de sazonalidade (ver notas explicativas).

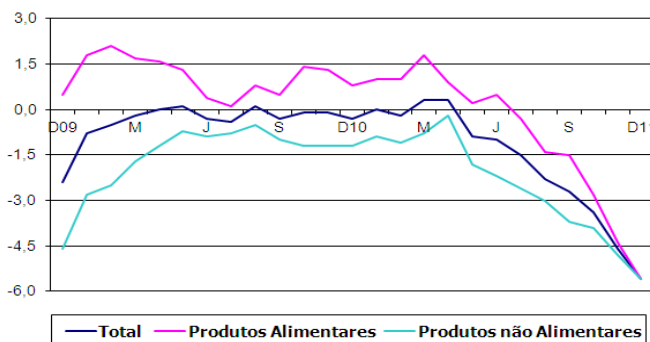
A variação média do índice total foi -6,8% para o conjunto do ano 2011, o que compara com a variação de -0,2% verificada em 2010. A variação média dos últimos doze meses tinha sido -5,9% em novembro.

Emprego

A variação homóloga do índice de emprego no comércio a retalho foi -5,6% em dezembro (-4,6% no mês de novembro).

Os índices dos dois agrupamentos considerados, *Produtos alimentares* e *Produtos não alimentares*, diminuíram 5,6% em termos homólogos em dezembro, taxa mais negativa que as observadas no mês anterior. Pela mesma ordem, aqueles agrupamentos apresentaram taxas de variação homóloga de -4,4% e de -4,8% em novembro.

Emprego – Índice Geral e desagregações Variação homóloga, %



Comparativamente com o mês anterior, o índice de emprego no comércio a retalho diminuiu 1,0% (variação nula em dezembro do ano anterior).

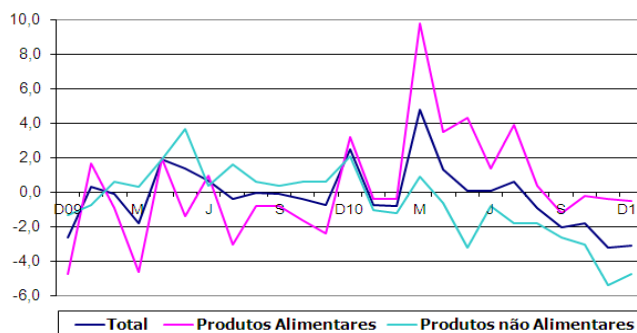
A taxa de variação média dos últimos doze meses situou-se, em dezembro, em -1,8% (-1,4% no mês anterior).

Remunerações

O índice de remunerações do comércio a retalho diminuiu 3,1% em termos homólogos (diminuição de 3,2% no mês anterior).

Índices de Volume de Negócios, Emprego, Remunerações e Horas Trabalhadas no Comércio a Retalho – dezembro de 2011 **2/8**

Remunerações – Índice Geral e desagregações Variação homóloga, %



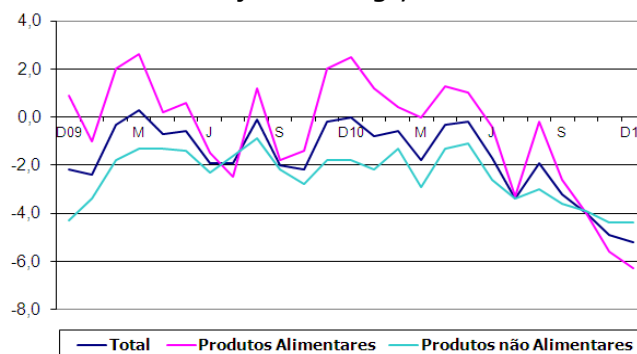
Face a novembro de 2011, o índice das remunerações aumentou 7,1% (variação de 7,0% em dezembro de 2010).

A taxa de variação média dos últimos doze meses do índice das remunerações foi -0,5% (variação nula no mês anterior).

Horas Trabalhadas

O volume de trabalho, medido pelo índice de horas trabalhadas, ajustado dos efeitos de calendário, diminuiu 5,2% em termos homólogos (variação de -4,9% em novembro).

Horas Trabalhadas – Índice Geral e desagregações Variação homóloga, %



A taxa de variação mensal do índice de horas trabalhadas no comércio a retalho, ajustado dos efeitos de calendário, foi 2,9% (aumento de 3,3% em dezembro de 2010).

A variação média dos últimos doze meses fixou-se em -2,3% em dezembro, taxa inferior em 0,4 p.p. à registada no mês anterior.

ÍNDICES DE VOLUME DE NEGÓCIOS NO COMÉRCIO A RETALHO
AJUSTADOS DOS EFEITOS DE CALENDÁRIO E DA SAZONALIDADE
BASE 2005=100

M e s e s	VOLUME DE NEGÓCIOS NO COMÉRCIO A RETALHO (DEFLACIONADO)					VOLUME DE NEGÓCIOS NO COMÉRCIO A RETALHO				
	ÍNDICE TOTAL	ÍNDICE TOTAL EXCETO COMBUSTÍVEL	Comércio a retalho de produtos alimentares, bebidas e tabaco (Total)	Comércio a retalho de produtos não alimentares (Total)	Comércio a retalho de produtos não alimentares exceto combustível (Total)	ÍNDICE TOTAL	ÍNDICE TOTAL EXCETO COMBUSTÍVEL	Comércio a retalho de produtos alimentares, bebidas e tabaco (Total)	Comércio a retalho de produtos não alimentares (Total)	Comércio a retalho de produtos não alimentares exceto combustível (Total)
Índices mensais										
Dez-10	99,1	103,6	110,2	90,4	96,6	103,2	105,6	115,1	93,9	95,5
Jan-11	94,5	98,9	105,4	85,9	92,0	97,1	99,1	110,3	86,8	87,1
Fev-11	97,2	101,7	107,3	89,2	95,6	99,3	101,0	112,2	89,2	89,1
Mar-11	91,8	96,6	105,9	80,8	86,6	96,0	98,1	111,4	84,0	84,0
Abr-11	94,2	99,5	107,8	83,6	90,8	98,8	101,3	113,6	87,2	88,3
Mai-11	91,9	96,8	106,2	80,7	86,8	96,5	98,6	112,1	84,2	84,4
Jun-11	92,9	97,6	106,0	82,7	88,7	97,2	99,3	111,9	85,7	86,0
Jul-11	95,6	100,4	108,1	85,8	92,2	99,6	101,6	114,6	87,8	87,8
Ago-11	96,6	101,9	106,5	88,7	96,9	99,6	102,2	112,9	89,2	90,8
Set-11	92,1	96,8	104,7	82,2	88,4	96,2	98,2	111,4	84,2	84,2
Out-11 *	89,2	93,3	104,1	77,6	81,9	94,1	95,6	111,4	80,5	78,8
Nov-11 *	87,0	90,7	99,6	77,1	81,4	92,0	93,2	106,7	80,4	78,9
Dez-11	88,9	93,1	103,1	77,9	82,4	93,7	95,3	110,6	80,5	79,2
Variação mensal (%)										
Dez-10	3,5	4,1	4,4	2,6	3,7	3,7	4,0	4,1	3,4	3,8
Jan-11	-4,7	-4,5	-4,3	-5,0	-4,8	-5,9	-6,2	-4,2	-7,5	-8,8
Fev-11	2,8	2,8	1,8	3,8	3,9	2,2	1,9	1,7	2,7	2,2
Mar-11	-5,5	-5,0	-1,3	-9,4	-9,4	-3,3	-2,8	-0,7	-5,8	-5,7
Abr-11	2,6	3,0	1,7	3,5	4,8	2,9	3,3	1,9	3,8	5,1
Mai-11	-2,5	-2,8	-1,5	-3,5	-4,4	-2,4	-2,6	-1,3	-3,4	-4,4
Jun-11	1,1	0,9	-0,2	2,5	2,2	0,8	0,7	-0,2	1,8	1,8
Jul-11	2,9	2,8	2,0	3,7	3,9	2,4	2,3	2,4	2,4	2,1
Ago-11	1,0	1,5	-1,5	3,5	5,2	0,1	0,6	-1,4	1,6	3,4
Set-11	-4,6	-5,0	-1,7	-7,4	-8,8	-3,4	-3,9	-1,3	-5,6	-7,2
Out-11 *	-3,1	-3,6	-0,6	-5,6	-7,4	-2,2	-2,7	0,0	-4,4	-6,4
Nov-11 *	-2,5	-2,8	-4,3	-0,7	-0,6	-2,2	-2,5	-4,2	-0,1	0,1
Dez-11	2,3	2,6	3,5	1,0	1,3	1,9	2,3	3,6	0,1	0,3
Variação homóloga (%)										
Dez-10	0,0	0,6	2,8	-2,6	-1,9	1,4	0,8	3,9	-0,9	-2,8
Jan-11	-7,0	-6,5	-2,2	-11,2	-11,2	-5,7	-6,3	-1,2	-9,7	-12,3
Fev-11	-3,7	-3,3	0,4	-7,3	-7,5	-2,4	-3,4	1,5	-5,9	-9,1
Mar-11	-7,6	-6,9	-2,0	-12,8	-12,7	-6,4	-7,0	-0,8	-11,6	-14,5
Abr-11	-4,6	-3,6	-0,2	-8,6	-7,6	-3,6	-3,7	0,9	-7,7	-9,4
Mai-11	-7,4	-6,7	-2,2	-12,3	-11,9	-6,4	-6,6	-1,0	-11,4	-13,5
Jun-11	-5,6	-4,9	-1,0	-9,8	-9,4	-5,0	-5,2	-0,3	-9,3	-11,1
Jul-11	-5,1	-4,7	-2,8	-7,3	-7,0	-3,7	-4,3	-1,2	-6,2	-8,4
Ago-11	-4,3	-3,3	-2,6	-5,8	-4,1	-3,0	-2,9	-1,0	-4,9	-5,4
Set-11	-7,1	-6,3	-3,3	-10,5	-9,8	-5,6	-5,9	-1,3	-9,7	-11,7
Out-11 *	-9,7	-9,3	-4,8	-14,4	-14,6	-8,2	-8,8	-2,7	-13,4	-16,6
Nov-11 *	-9,2	-8,8	-5,6	-12,6	-12,6	-7,6	-8,2	-3,5	-11,5	-14,3
Dez-11	-10,3	-10,2	-6,5	-13,9	-14,7	-9,2	-9,8	-4,0	-14,2	-17,2
Variação média nos últimos 12 meses (%)										
Dez-10	-0,2	1,0	2,5	-2,5	-0,7	0,2	0,2	1,9	-1,3	-1,9
Jan-11	-0,7	0,3	2,3	-3,3	-1,9	-0,1	-0,3	2,0	-2,1	-3,0
Fev-11	-1,1	-0,2	2,0	-3,8	-2,8	-0,3	-0,6	2,1	-2,5	-3,8
Mar-11	-1,9	-1,2	1,4	-4,8	-4,1	-1,0	-1,4	1,8	-3,5	-5,2
Abr-11	-2,2	-1,6	1,2	-5,2	-4,8	-1,2	-1,7	1,9	-4,1	-5,9
Mai-11	-3,0	-2,4	0,6	-6,2	-5,9	-2,0	-2,4	1,5	-5,2	-7,0
Jun-11	-3,4	-2,9	0,4	-6,9	-6,6	-2,4	-2,8	1,4	-5,9	-7,8
Jul-11	-3,8	-3,3	-0,1	-7,2	-6,9	-2,8	-3,2	1,0	-6,2	-8,2
Ago-11	-4,2	-3,6	-0,5	-7,6	-7,1	-3,1	-3,5	0,6	-6,5	-8,4
Set-11	-4,8	-4,1	-1,0	-8,2	-7,8	-3,6	-4,0	0,2	-7,1	-9,1
Out-11 *	-5,5	-4,9	-1,6	-9,1	-8,7	-4,3	-4,7	-0,3	-8,0	-10,1
Nov-11 *	-5,9	-5,3	-2,0	-9,6	-9,1	-4,7	-5,1	-0,6	-8,5	-10,7
Dez-11	-6,8	-6,2	-2,7	-10,5	-10,2	-5,5	-6,0	-1,2	-9,6	-11,9

NOTAS

Variação mensal = [mês n (ano N) / mês n-1 (ano N) * 100] - 100

Variação homóloga = [mês n (ano N) / mês n (ano N-1) * 100] - 100

Variação média nos últimos 12 meses = [[mês (n-11) + ... + mês (n)] / [mês (n-23) + ... + mês (n-12)] * 100] - 100

(*) - Retificação, em resultado da substituição das estimativas efetuadas para as não respostas, por respostas efetivas das empresas, entretanto recebidas.

O presente quadro inclui a informação recebida até ao dia 26 de Janeiro de 2011, correspondendo a uma taxa de resposta de 86,0% do volume de negócios.

Índices de Volume de Negócios, Emprego, Remunerações e Horas Trabalhadas no Comércio a Retalho – dezembro de 2011 **3/8**

ÍNDICES DE VOLUME DE NEGÓCIOS NO COMÉRCIO A RETALHO
AJUSTADOS DOS EFEITOS DE CALENDÁRIO
BASE 2005=100

M e s e s	VOLUME DE NEGÓCIOS NO COMÉRCIO A RETALHO (DEFLACIONADO)					VOLUME DE NEGÓCIOS NO COMÉRCIO A RETALHO				
	ÍNDICE TOTAL	ÍNDICE TOTAL EXCETO COMBUSTÍVEL	Comércio a retalho de produtos alimentares, bebidas e tabaco (Total)	Comércio a retalho de produtos não alimentares (Total)	Comércio a retalho de produtos não alimentares exceto combustível (Total)	ÍNDICE TOTAL	ÍNDICE TOTAL EXCETO COMBUSTÍVEL	Comércio a retalho de produtos alimentares, bebidas e tabaco (Total)	Comércio a retalho de produtos não alimentares (Total)	Comércio a retalho de produtos não alimentares exceto combustível (Total)
índices mensais										
Dez-10	130,3	139,8	134,5	127,1	145,4	134,5	141,8	140,5	129,7	143,1
Jan-11	86,7	90,4	95,1	80,2	85,4	89,1	90,4	99,5	80,9	80,7
Fev-11	83,0	86,4	93,8	74,5	78,6	85,1	86,0	97,9	75,0	73,4
Mar-11	88,6	92,7	103,7	76,8	80,9	92,8	94,2	109,0	80,1	78,4
Abr-11	89,3	93,6	104,2	77,6	82,5	93,9	95,4	109,8	81,4	80,3
Mai-11	89,0	92,9	102,8	78,2	82,4	93,7	94,7	108,5	82,0	80,2
Jun-11	88,9	92,7	103,5	77,4	81,3	93,2	94,4	109,2	80,6	78,8
Jul-11	99,6	104,4	113,8	88,5	94,5	103,9	105,8	120,5	90,8	90,1
Ago-11	100,2	105,3	116,7	87,3	93,3	103,8	106,0	123,7	88,2	87,3
Set-11	92,2	97,0	104,8	82,3	88,7	96,1	98,3	111,6	83,9	84,2
Out-11 *	89,8	94,0	103,0	79,4	84,4	94,6	96,2	110,2	82,3	81,4
Nov-11 *	86,6	90,8	97,5	78,1	83,7	91,4	93,2	104,5	81,2	81,2
Dez-11	118,8	127,6	126,6	112,6	128,7	123,3	129,5	135,8	113,4	122,8
Variação mensal (%)										
Dez-10	36,6	40,4	30,2	42,5	52,1	35,8	39,5	29,8	41,4	51,4
Jan-11	-33,5	-35,4	-29,3	-36,9	-41,3	-33,8	-36,3	-29,2	-37,6	-43,6
Fev-11	-4,3	-4,4	-1,4	-7,0	-7,9	-4,5	-4,8	-1,5	-7,3	-9,0
Mar-11	6,8	7,2	10,6	3,0	2,9	9,1	9,5	11,3	6,9	6,8
Abr-11	0,7	1,0	0,4	1,1	1,9	1,1	1,3	0,7	1,6	2,3
Mai-11	-0,3	-0,8	-1,3	0,7	-0,1	-0,2	-0,7	-1,2	0,7	-0,1
Jun-11	-0,2	-0,2	0,6	-1,0	-1,3	-0,5	-0,3	0,7	-1,7	-1,8
Jul-11	12,1	12,6	9,9	14,4	16,2	11,5	12,0	10,4	12,6	14,4
Ago-11	0,6	0,9	2,6	-1,4	-1,3	0,0	0,2	2,6	-2,8	-3,1
Set-11	-8,0	-7,9	-10,2	-5,7	-4,9	-7,4	-7,3	-9,8	-4,8	-3,6
Out-11 *	-2,6	-3,2	-1,8	-3,5	-4,9	-1,6	-2,1	-1,2	-2,0	-3,3
Nov-11 *	-3,5	-3,4	-5,3	-1,7	-0,9	-3,3	-3,1	-5,2	-1,3	-0,2
Dez-11	37,1	40,6	29,9	44,2	53,8	34,8	39,0	30,0	39,6	51,2
Variação homóloga (%)										
Dez-10	-0,5	0,0	2,0	-2,4	-1,9	0,5	0,1	3,0	-1,5	-2,8
Jan-11	-7,1	-6,6	-2,2	-11,2	-11,2	-5,8	-6,4	-1,3	-9,7	-12,4
Fev-11	-3,8	-3,4	0,7	-7,8	-8,2	-2,3	-3,4	1,7	-6,1	-9,8
Mar-11	-7,6	-6,9	-1,9	-13,0	-12,9	-6,3	-6,9	-0,8	-11,6	-14,7
Abr-11	-4,7	-3,7	-0,2	-9,0	-8,0	-3,6	-3,7	1,0	-7,9	-9,8
Mai-11	-7,5	-6,7	-2,3	-12,3	-12,0	-6,3	-6,6	-1,1	-11,2	-13,5
Jun-11	-5,7	-4,9	-1,0	-10,1	-9,8	-4,9	-5,2	-0,4	-9,4	-11,5
Jul-11	-5,0	-4,5	-2,7	-7,2	-6,8	-3,6	-4,2	-1,1	-6,0	-8,2
Ago-11	-4,3	-3,3	-2,5	-6,0	-4,2	-2,8	-2,8	-0,9	-4,9	-5,5
Set-11	-7,0	-6,2	-3,3	-10,5	-9,7	-5,6	-5,9	-1,2	-9,7	-11,7
Out-11 *	-9,8	-9,3	-4,9	-14,2	-14,5	-8,2	-8,9	-2,8	-13,4	-16,4
Nov-11 *	-9,2	-8,8	-5,7	-12,4	-12,5	-7,7	-8,3	-3,5	-11,5	-14,1
Dez-11	-8,9	-8,7	-5,9	-11,4	-11,5	-8,3	-8,7	-3,3	-12,6	-14,2
Variação média nos últimos 12 meses (%)										
Dez-10	-0,3	0,9	2,5	-2,6	-0,9	0,2	0,1	1,9	-1,4	-2,0
Jan-11	-0,8	0,2	2,2	-3,4	-2,0	-0,2	-0,3	2,0	-2,2	-3,1
Fev-11	-1,1	-0,3	2,0	-3,9	-2,8	-0,3	-0,6	2,1	-2,5	-3,9
Mar-11	-1,9	-1,2	1,4	-4,7	-4,0	-1,0	-1,4	1,8	-3,5	-5,1
Abr-11	-2,2	-1,6	1,2	-5,2	-4,7	-1,2	-1,7	1,9	-4,0	-5,9
Mai-11	-3,0	-2,4	0,6	-6,2	-5,8	-1,9	-2,4	1,5	-5,1	-7,0
Jun-11	-3,4	-2,8	0,5	-6,8	-6,5	-2,4	-2,8	1,4	-5,8	-7,7
Jul-11	-3,8	-3,2	-0,1	-7,1	-6,8	-2,7	-3,1	1,0	-6,1	-8,1
Ago-11	-4,2	-3,5	-0,5	-7,5	-7,0	-3,0	-3,4	0,6	-6,4	-8,3
Set-11	-4,7	-4,1	-1,0	-8,1	-7,6	-3,5	-3,9	0,2	-7,0	-8,9
Out-11 *	-5,5	-4,8	-1,6	-9,0	-8,5	-4,2	-4,6	-0,3	-7,9	-10,0
Nov-11 *	-5,9	-5,2	-2,0	-9,4	-9,0	-4,6	-5,0	-0,6	-8,4	-10,5
Dez-11	-6,8	-6,2	-2,8	-10,5	-10,2	-5,5	-6,0	-1,2	-9,6	-11,9

NOTAS

Variação mensal = [mês n (ano N) / mês n-1 (ano N) * 100] - 100

Variação homóloga = [mês n (ano N) / mês n (ano N-1) * 100] - 100

Variação média nos últimos 12 meses = [(mês (n-11) + ... + mês (n)) / [mês (n-23) + ... + mês (n-12)] * 100] - 100

(*) - Retificação, em resultado da substituição das estimativas efetuadas para as não respostas, por respostas efetivas das empresas, entretanto recebidas.

O presente quadro inclui a informação recebida até ao dia 26 de Janeiro de 2011, correspondendo a uma taxa de resposta de 86,0% do volume de negócios.

ÍNDICES DE VOLUME DE NEGÓCIOS NO COMÉRCIO A RETALHO
ÍNDICES BRUTOS
BASE 2005=100

M e s e s	VOLUME DE NEGÓCIOS NO COMÉRCIO A RETALHO (DEFLACIONADO)					VOLUME DE NEGÓCIOS NO COMÉRCIO A RETALHO				
	ÍNDICE TOTAL	ÍNDICE TOTAL EXCETO COMBUSTÍVEL	Comércio a retalho de produtos alimentares, bebidas e tabaco (Total)	Comércio a retalho de produtos não alimentares (Total)	Comércio a retalho de produtos não alimentares exceto combustivel (Total)	ÍNDICE TOTAL	ÍNDICE TOTAL EXCETO COMBUSTÍVEL	Comércio a retalho de produtos alimentares, bebidas e tabaco (Total)	Comércio a retalho de produtos não alimentares (Total)	Comércio a retalho de produtos não alimentares exceto combustivel (Total)
Índices mensais										
Dez-10	130,2	139,7	134,6	126,8	145,2	134,3	141,7	140,6	129,4	142,9
Jan-11	86,7	90,4	95,3	79,9	85,1	89,0	90,3	99,7	80,6	80,4
Fev-11	82,7	86,1	92,5	75,0	79,2	84,8	85,7	96,7	75,4	74,0
Mar-11	87,9	91,8	101,8	77,0	81,2	92,1	93,3	107,0	80,4	78,7
Abr-11	89,9	94,5	106,6	76,8	81,5	94,5	96,3	112,4	80,5	79,4
Mai-11	89,1	92,9	102,4	78,6	82,9	93,7	94,8	108,1	82,4	80,6
Jun-11	88,9	92,7	103,3	77,6	81,5	93,2	94,4	109,0	80,8	79,0
Jul-11	99,5	104,3	113,9	88,2	94,2	103,8	105,7	120,7	90,5	89,8
Ago-11	100,3	105,4	116,2	87,8	93,9	103,9	106,0	123,2	88,7	87,8
Set-11	92,4	97,2	104,0	83,3	90,0	96,3	98,4	110,7	84,9	85,3
Out-11 *	89,6	93,8	103,8	78,4	83,2	94,4	96,1	111,1	81,3	80,3
Nov-11 *	86,7	90,8	97,3	78,3	84,0	91,5	93,2	104,3	81,4	81,5
Dez-11	118,4	127,3	127,3	111,4	127,3	122,9	129,2	136,6	112,2	121,4
Varição mensal (%)										
Dez-10	36,4	40,2	30,5	41,8	51,2	35,6	39,4	30,1	40,7	50,6
Jan-11	-33,4	-35,3	-29,2	-37,0	-41,4	-33,7	-36,2	-29,1	-37,7	-43,7
Fev-11	-4,6	-4,7	-2,9	-6,1	-6,9	-4,8	-5,2	-3,1	-6,4	-8,0
Mar-11	6,3	6,6	10,0	2,6	2,4	8,6	8,9	10,7	6,5	6,3
Abr-11	2,3	2,9	4,7	-0,3	0,5	2,6	3,3	5,0	0,2	0,9
Mai-11	-0,9	-1,6	-3,9	2,4	1,7	-0,9	-1,7	-3,8	2,3	1,6
Jun-11	-0,2	-0,2	0,8	-1,3	-1,6	-0,5	-0,4	0,8	-2,0	-2,0
Jul-11	12,0	12,5	10,3	13,7	15,5	11,4	11,9	10,8	12,0	13,6
Ago-11	0,8	1,0	2,0	-0,5	-0,3	0,1	0,3	2,1	-2,0	-2,2
Set-11	-7,9	-7,7	-10,5	-5,1	-4,1	-7,3	-7,2	-10,1	-4,2	-2,9
Out-11 *	-3,1	-3,5	-0,2	-5,8	-7,5	-1,9	-2,3	0,3	-4,3	-5,9
Nov-11 *	-3,3	-3,2	-6,2	-0,2	0,9	-3,1	-3,0	-6,1	0,1	1,5
Dez-11	36,6	40,1	30,8	42,3	51,6	34,4	38,7	31,0	37,9	49,1
Varição homóloga (%)										
Dez-10	-0,3	0,2	1,5	-1,7	-1,0	0,7	0,3	2,5	-0,8	-2,0
Jan-11	-7,0	-6,5	-2,8	-10,5	-10,5	-5,6	-6,4	-1,9	-9,0	-11,6
Fev-11	-3,7	-3,4	0,0	-7,0	-7,3	-2,2	-3,4	1,1	-5,3	-8,9
Mar-11	-7,8	-7,1	-2,2	-12,9	-12,8	-6,5	-7,1	-1,1	-11,6	-14,6
Abr-11	-4,9	-3,8	1,9	-11,3	-10,6	-3,8	-3,7	3,0	-10,2	-12,3
Mai-11	-7,4	-6,6	-2,8	-11,6	-11,1	-6,2	-6,6	-1,7	-10,5	-12,8
Jun-11	-5,7	-5,0	-1,0	-10,2	-9,8	-5,0	-5,2	-0,4	-9,4	-11,5
Jul-11	-5,1	-4,7	-2,2	-8,0	-7,7	-3,7	-4,2	-0,6	-6,8	-9,0
Ago-11	-4,3	-3,3	-2,5	-6,0	-4,2	-2,8	-2,8	-0,9	-4,9	-5,5
Set-11	-7,0	-6,2	-3,3	-10,4	-9,6	-5,6	-5,9	-1,2	-9,7	-11,6
Out-11 *	-9,8	-9,3	-4,9	-14,4	-14,6	-8,2	-8,9	-2,7	-13,5	-16,6
Nov-11 *	-9,2	-8,9	-5,6	-12,5	-12,5	-7,7	-8,3	-3,5	-11,5	-14,1
Dez-11	-9,1	-8,9	-5,4	-12,2	-12,3	-8,5	-8,8	-2,9	-13,3	-15,0
Varição média nos últimos 12 meses (%)										
Dez-10	-0,2	0,9	2,4	-2,6	-0,8	0,2	0,1	1,9	-1,3	-1,9
Jan-11	-0,8	0,3	2,1	-3,2	-1,8	-0,1	-0,3	1,9	-2,0	-2,8
Fev-11	-1,1	-0,2	1,8	-3,5	-2,4	-0,3	-0,6	1,9	-2,2	-3,5
Mar-11	-1,8	-1,2	1,1	-4,5	-3,7	-1,0	-1,4	1,5	-3,2	-4,8
Abr-11	-2,2	-1,6	1,1	-5,1	-4,6	-1,2	-1,6	1,8	-4,0	-5,8
Mai-11	-3,0	-2,4	0,6	-6,1	-5,7	-1,9	-2,3	1,5	-5,0	-6,9
Jun-11	-3,4	-2,8	0,4	-6,8	-6,5	-2,4	-2,8	1,4	-5,8	-7,7
Jul-11	-3,8	-3,2	-0,1	-7,1	-6,8	-2,7	-3,1	1,0	-6,1	-8,1
Ago-11	-4,2	-3,5	-0,4	-7,5	-7,1	-3,0	-3,4	0,7	-6,4	-8,3
Set-11	-4,7	-4,1	-0,9	-8,1	-7,7	-3,5	-3,9	0,3	-7,0	-9,0
Out-11 *	-5,4	-4,8	-1,6	-9,0	-8,5	-4,2	-4,6	-0,3	-7,9	-10,0
Nov-11 *	-5,9	-5,2	-2,0	-9,4	-9,0	-4,6	-5,0	-0,6	-8,4	-10,5
Dez-11	-6,8	-6,2	-2,7	-10,6	-10,4	-5,6	-6,0	-1,1	-9,8	-12,1

NOTAS

Varição mensal = [mês n (ano N) / mês n-1 (ano N) * 100] - 100

Varição homóloga = [mês n (ano N) / mês n (ano N-1) * 100] - 100

Varição média nos últimos 12 meses = [(mês (n-1) + ... + mês (n)) / [mês (n-23) + ... + mês (n-12)] * 100] - 100

(*) - Retificação, em resultado da substituição das estimativas efetuadas para as não respostas, por respostas efetivas das empresas, entretanto recebidas.

O presente quadro inclui a informação recebida até ao dia 26 de Janeiro de 2011, correspondendo a uma taxa de resposta de 86,0% do volume de negócios.

ÍNDICES DE EMPREGO E REMUNERAÇÕES NO COMÉRCIO A RETALHO
BASE 2005=100

M e s e s	ÍNDICE DE EMPREGO					ÍNDICE DE REMUNERAÇÕES				
	ÍNDICE TOTAL	ÍNDICE TOTAL EXCETO COMBUSTÍVEL	Comércio a retalho de produtos alimentares, bebidas e tabaco (Total)	Comércio a retalho de produtos não alimentares (Total)	Comércio a retalho de produtos não alimentares exceto combustível (Total)	ÍNDICE TOTAL	ÍNDICE TOTAL EXCETO COMBUSTÍVEL	Comércio a retalho de produtos alimentares, bebidas e tabaco (Total)	Comércio a retalho de produtos não alimentares (Total)	Comércio a retalho de produtos não alimentares exceto combustível (Total)
Índices mensais										
Dez-10	104,3	104,9	118,1	95,0	95,3	139,6	140,4	138,8	140,1	141,5
Jan-11	101,5	102,0	114,4	92,9	93,1	112,3	113,3	126,8	103,0	103,9
Fev-11	101,3	101,8	114,7	92,3	92,4	109,4	110,4	123,8	100,2	101,1
Mar-11	101,7	102,2	114,9	92,8	93,0	113,4	114,6	131,3	102,0	103,0
Abr-11	101,7	102,3	114,0	93,4	93,7	118,5	119,7	143,4	102,5	103,2
Mai-11	100,9	101,5	114,1	92,1	92,3	116,2	117,3	134,8	104,2	105,1
Jun-11	101,1	101,6	114,9	91,8	92,0	120,1	121,3	133,8	111,3	112,7
Jul-11	101,8	102,3	116,5	91,9	92,0	119,0	120,1	131,5	111,0	112,2
Ago-11	101,3	101,8	115,8	91,5	91,7	113,0	113,9	127,2	103,9	104,8
Set-11	99,8	100,4	113,6	90,6	90,9	107,8	108,6	121,4	99,1	99,8
Out-11 *	99,1	99,7	112,6	90,1	90,2	109,0	109,9	124,9	98,8	99,6
Nov-11 *	99,4	100,1	113,2	90,2	90,5	126,3	127,7	146,9	113,1	114,5
Dez-11	98,5	99,1	111,5	89,7	90,1	135,3	136,2	138,1	133,6	134,8
Variação mensal (%)										
Dez-10	0,0	0,1	-0,3	0,3	0,4	7,0	6,5	-5,9	17,1	17,0
Jan-11	-2,7	-2,7	-3,2	-2,2	-2,3	-19,6	-19,3	-8,6	-26,5	-26,6
Fev-11	-0,2	-0,3	0,3	-0,7	-0,7	-2,6	-2,6	-2,4	-2,7	-2,7
Mar-11	0,4	0,5	0,2	0,6	0,7	3,6	3,8	6,1	1,7	1,9
Abr-11	0,0	0,0	-0,8	0,6	0,8	4,5	4,5	9,2	0,5	0,3
Mai-11	-0,7	-0,8	0,0	-1,4	-1,5	-1,9	-2,0	-6,0	1,7	1,8
Jun-11	0,1	0,1	0,7	-0,3	-0,4	3,4	3,5	-0,8	6,8	7,3
Jul-11	0,7	0,7	1,4	0,1	0,0	-0,9	-1,0	-1,7	-0,3	-0,5
Ago-11	-0,5	-0,5	-0,7	-0,4	-0,4	-5,1	-5,1	-3,3	-6,4	-6,6
Set-11	-1,4	-1,4	-1,9	-1,0	-0,9	-4,6	-4,7	-4,5	-4,6	-4,7
Out-11 *	-0,7	-0,8	-0,8	-0,6	-0,7	1,1	1,2	2,9	-0,3	-0,2
Nov-11 *	0,3	0,4	0,5	0,1	0,3	15,9	16,2	17,6	14,5	15,0
Dez-11	-1,0	-1,0	-1,5	-0,5	-0,4	7,1	6,6	-6,0	18,1	17,8
Variação homóloga (%)										
Dez-10	-0,3	-0,3	0,8	-1,2	-1,2	2,5	2,8	3,2	2,1	2,5
Jan-11	0,0	0,0	1,0	-0,9	-0,8	-0,7	-0,7	-0,4	-1,0	-0,9
Fev-11	-0,2	-0,1	1,0	-1,1	-1,1	-0,8	-0,8	-0,4	-1,2	-1,1
Mar-11	0,3	0,4	1,8	-0,8	-0,7	4,8	5,0	9,8	0,9	1,1
Abr-11	0,3	0,4	0,9	-0,2	0,0	1,3	1,4	3,5	-0,6	-0,5
Mai-11	-0,9	-0,8	0,2	-1,8	-1,7	0,1	0,2	4,3	-3,2	-3,1
Jun-11	-1,0	-0,9	0,5	-2,2	-2,1	0,1	0,3	1,4	-0,8	-0,5
Jul-11	-1,5	-1,4	-0,3	-2,6	-2,5	0,6	0,8	3,9	-1,8	-1,6
Ago-11	-2,3	-2,1	-1,4	-3,0	-2,7	-0,9	-0,7	0,4	-1,8	-1,7
Set-11	-2,7	-2,5	-1,5	-3,7	-3,4	-2,0	-1,7	-1,2	-2,6	-2,2
Out-11 *	-3,4	-3,3	-2,8	-3,9	-3,7	-1,8	-1,5	-0,2	-3,0	-2,6
Nov-11 *	-4,6	-4,5	-4,4	-4,8	-4,6	-3,2	-3,1	-0,4	-5,4	-5,4
Dez-11	-5,6	-5,5	-5,6	-5,6	-5,5	-3,1	-3,0	-0,5	-4,7	-4,7
Variação média nos últimos 12 meses (%)										
Dez-10	-0,2	0,0	1,1	-1,3	-1,0	0,3	0,5	-0,6	1,0	1,5
Jan-11	-0,2	0,0	1,1	-1,2	-0,9	0,2	0,4	-0,8	1,0	1,5
Fev-11	-0,1	0,1	1,0	-1,0	-0,8	0,2	0,4	-0,8	0,9	1,3
Mar-11	-0,1	0,1	1,0	-1,0	-0,7	0,7	0,9	0,4	0,9	1,3
Abr-11	-0,1	0,1	0,9	-0,9	-0,6	0,6	0,8	0,5	0,7	1,1
Mai-11	-0,2	0,0	0,8	-1,0	-0,8	0,5	0,7	1,0	0,2	0,4
Jun-11	-0,2	-0,1	0,8	-1,1	-0,9	0,5	0,6	1,0	0,1	0,3
Jul-11	-0,3	-0,2	0,8	-1,2	-1,1	0,6	0,7	1,6	-0,2	0,0
Ago-11	-0,5	-0,4	0,6	-1,4	-1,3	0,5	0,6	1,7	-0,4	-0,2
Set-11	-0,7	-0,6	0,5	-1,6	-1,5	0,3	0,5	1,6	-0,7	-0,5
Out-11 *	-1,0	-0,9	0,1	-1,9	-1,8	0,2	0,4	1,8	-0,9	-0,7
Nov-11 *	-1,4	-1,3	-0,4	-2,2	-2,1	0,0	0,2	2,0	-1,5	-1,3
Dez-11	-1,8	-1,7	-0,9	-2,5	-2,4	-0,5	-0,4	1,6	-2,2	-2,1

NOTAS

Variação mensal = [mês n (ano N) / mês n-1 (ano N) * 100] - 100

Variação homóloga = [mês n (ano N) / mês n (ano N-1) * 100] - 100

Variação média nos últimos 12 meses = [(mês (n-11) + ... + mês (n)) / [mês (n-23) + ... + mês (n-12)] * 100] - 100

(*) - Retificação, em resultado da substituição das estimativas efetuadas para as não respostas, por respostas efetivas das empresas, entretanto recebidas.

O presente quadro inclui a informação recebida até ao dia 26 de Janeiro de 2011, correspondendo a uma taxa de resposta de 86,4% de emprego.

ÍNDICES DE HORAS TRABALHADAS NO COMÉRCIO A RETALHO
BASE 2005=100

M e s	ÍNDICE DE HORAS TRABALHADAS (AJUSTADOS DOS EFEITOS DE CALENDÁRIO)					ÍNDICE DE HORAS TRABALHADAS (BRUTOS)				
	ÍNDICE TOTAL	ÍNDICE TOTAL EXCETO COMBUSTÍVEL	Comércio a retalho de produtos alimentares, bebidas e tabaco (Total)	Comércio a retalho de produtos não alimentares (Total)	Comércio a retalho de produtos não alimentares exceto combustível (Total)	ÍNDICE TOTAL	ÍNDICE TOTAL EXCETO COMBUSTÍVEL	Comércio a retalho de produtos alimentares, bebidas e tabaco (Total)	Comércio a retalho de produtos não alimentares (Total)	Comércio a retalho de produtos não alimentares exceto combustível (Total)
índices mensais										
Dez-10	103,1	103,9	119,1	93,8	94,4	102,4	103,2	118,8	92,9	93,4
Jan-11	98,9	99,6	111,8	91,5	91,9	98,2	98,8	111,6	90,4	90,8
Fev-11	94,6	95,2	105,9	88,1	88,4	94,6	95,2	106,4	87,8	88,1
Mar-11	99,4	100,2	112,5	91,8	92,5	100,0	100,9	113,1	92,5	93,1
Abr-11	96,8	97,4	108,2	90,1	90,7	94,4	95,0	106,8	87,2	87,6
Mai-11	97,3	98,1	108,0	91,2	91,9	97,5	98,3	108,5	91,2	91,9
Jun-11	94,4	95,1	106,9	87,2	87,8	94,3	95,1	107,1	87,0	87,5
Jul-11	95,5	96,2	107,2	88,7	89,3	94,8	95,4	107,0	87,7	88,2
Ago-11	95,7	96,5	110,3	87,3	87,8	95,9	96,7	110,8	87,3	87,8
Set-11	94,1	94,8	105,3	87,6	88,3	94,9	95,7	106,3	88,4	89,1
Out-11 *	94,2	95,0	104,6	88,3	88,9	92,5	93,3	103,6	86,2	86,8
Nov-11 *	94,9	95,8	107,1	87,9	88,7	94,9	95,7	107,4	87,7	88,4
Dez-11	97,7	98,7	111,6	89,7	90,5	96,0	96,9	110,5	87,6	88,4
Variação mensal (%)										
Dez-10	3,3	3,4	5,0	2,0	2,2	2,6	2,7	4,5	1,2	1,4
Jan-11	-4,0	-4,1	-6,1	-2,5	-2,6	-4,1	-4,2	-6,1	-2,6	-2,7
Fev-11	-4,4	-4,5	-5,3	-3,7	-3,8	-3,6	-3,7	-4,6	-2,9	-3,0
Mar-11	5,0	5,3	6,2	4,2	4,6	5,7	5,9	6,3	5,3	5,7
Abr-11	-2,6	-2,7	-3,8	-1,8	-2,0	-5,7	-5,8	-5,6	-5,8	-5,9
Mai-11	0,6	0,7	-0,2	1,1	1,4	3,3	3,5	1,6	4,6	4,9
Jun-11	-3,0	-3,0	-1,1	-4,3	-4,5	-3,3	-3,3	-1,3	-4,6	-4,8
Jul-11	1,2	1,1	0,4	1,7	1,7	0,4	0,4	-0,1	0,8	0,8
Ago-11	0,2	0,3	2,9	-1,7	-1,7	1,2	1,3	3,6	-0,4	-0,4
Set-11	-1,7	-1,7	-4,6	0,4	0,5	-1,0	-1,0	-4,1	1,2	1,4
Out-11 *	0,2	0,2	-0,7	0,8	0,8	-2,5	-2,6	-2,6	-2,5	-2,6
Nov-11 *	0,7	0,9	2,4	-0,4	-0,3	2,5	2,7	3,7	1,7	1,9
Dez-11	2,9	3,0	4,2	2,0	2,1	1,2	1,2	2,9	0,0	-0,1
Variação homóloga (%)										
Dez-10	0,0	0,0	2,5	-1,8	-1,9	0,9	1,0	3,2	-0,8	-0,8
Jan-11	-0,8	-0,6	1,2	-2,2	-2,0	0,1	0,3	1,9	-1,1	-0,9
Fev-11	-0,6	-0,5	0,4	-1,3	-1,2	0,4	0,5	1,2	-0,1	0,0
Mar-11	-1,8	-1,5	0,0	-2,9	-2,6	-1,7	-1,5	0,0	-2,9	-2,5
Abr-11	-0,3	0,0	1,3	-1,3	-0,9	-3,2	-2,9	-0,8	-4,8	-4,5
Mai-11	-0,2	0,1	1,0	-1,1	-0,6	0,8	1,1	1,7	0,1	0,6
Jun-11	-1,7	-1,4	-0,4	-2,6	-2,1	-1,7	-1,4	-0,4	-2,6	-2,2
Jul-11	-3,4	-3,2	-3,3	-3,4	-3,0	-4,3	-4,1	-4,0	-4,6	-4,2
Ago-11	-1,9	-1,4	-0,2	-3,0	-2,4	-1,8	-1,4	-0,2	-3,0	-2,4
Set-11	-3,2	-2,8	-2,6	-3,6	-3,0	-3,2	-2,8	-2,6	-3,6	-3,0
Out-11 *	-4,0	-3,6	-4,0	-3,9	-3,4	-4,0	-3,7	-4,0	-4,1	-3,5
Nov-11 *	-4,9	-4,7	-5,6	-4,4	-4,0	-4,9	-4,7	-5,6	-4,4	-4,0
Dez-11	-5,2	-5,1	-6,3	-4,4	-4,1	-6,2	-6,1	-7,0	-5,6	-5,3
Variação média nos últimos 12 meses (%)										
Dez-10	-1,0	-0,9	0,3	-1,9	-1,7	-0,9	-0,8	0,3	-1,8	-1,6
Jan-11	-0,9	-0,7	0,4	-1,8	-1,6	-0,7	-0,5	0,6	-1,5	-1,3
Fev-11	-0,9	-0,7	0,3	-1,7	-1,5	-0,5	-0,3	0,6	-1,3	-1,1
Mar-11	-1,1	-0,9	0,1	-1,9	-1,7	-0,8	-0,6	0,3	-1,5	-1,3
Abr-11	-1,0	-0,9	0,2	-1,9	-1,6	-1,0	-0,8	0,2	-1,8	-1,6
Mai-11	-1,0	-0,8	0,2	-1,9	-1,6	-0,9	-0,7	0,3	-1,8	-1,5
Jun-11	-1,0	-0,8	0,3	-1,9	-1,6	-1,0	-0,8	0,3	-1,9	-1,6
Jul-11	-1,1	-0,9	0,2	-2,0	-1,7	-1,1	-0,9	0,2	-2,0	-1,8
Ago-11	-1,3	-1,0	0,1	-2,2	-1,9	-1,3	-1,1	0,1	-2,3	-2,0
Set-11	-1,4	-1,1	0,1	-2,3	-2,0	-1,4	-1,2	0,0	-2,4	-2,1
Out-11 *	-1,5	-1,2	-0,2	-2,4	-2,0	-1,5	-1,2	-0,2	-2,4	-2,1
Nov-11 *	-1,9	-1,6	-0,8	-2,6	-2,3	-1,9	-1,6	-0,8	-2,7	-2,3
Dez-11	-2,3	-2,1	-1,6	-2,9	-2,4	-2,5	-2,3	-1,7	-3,1	-2,7

NOTAS

Variação mensal = [mês n (ano N) / mês n-1 (ano N) * 100] - 100

Variação homóloga = [mês n (ano N) / mês n (ano N-1) * 100] - 100

Variação média nos últimos 12 meses = [[mês (n-11) + ... + mês (n)] / [mês (n-23) + ... + mês (n-12)] * 100] - 100

(*) - Retificação, em resultado da substituição das estimativas efetuadas para as não respostas, por respostas efetivas das empresas, entretanto recebidas.

O presente quadro inclui a informação recebida até ao dia 26 de Janeiro de 2011, correspondendo a uma taxa de resposta de 86,4% de emprego.

Notas Explicativas

O INE iniciou a publicação das presentes séries de Índices de Volume de Negócios, Emprego, Remunerações e Horas Trabalhadas no Comércio a Retalho (IVNECR) (Base 2005=100) com os resultados referentes a janeiro de 2009.

Mais informações sobre as novas séries podem, assim, ser obtidas através da consulta da Introdução e da Nota de Apresentação inseridas nos respetivos destaques de janeiro ou fevereiro de 2009, disponíveis no Portal do INE.

Refira-se que a taxa de resposta observada no mês de dezembro foi abaixo dos padrões habituais uma vez que o período de recolha de informação decorreu num período típico de férias, tendo-se assistido ao encerramento de muitas empresas. Por esta razão, os índices para alguns agrupamentos não são apresentados e no próximo mês poderão verificar-se revisões acima do habitual.

Ajustamento de efeitos de calendário e da sazonalidade

O ajustamento dos efeitos de calendário e da sazonalidade é efetuada com modelos probabilísticos do tipo "Autoregressive Integrated Moving Average" (ARIMA). O ajustamento pressupõe que se mantenha relativamente estável a influência deste tipo de efeitos sobre as séries brutas. Acompanham este destaque os valores das séries brutas e as respetivas taxas de variação, o que permite complementar a informação fornecida pelas séries ajustadas e comentadas neste destaque.

Revisões

A informação divulgada no presente destaque incorpora revisões de rotina dos índices dos dois meses anteriores em consequência da substituição das estimativas efetuadas por respostas entretanto recebidas e, em menor grau, da substituição de valores provisórios anteriormente reportados por valores definitivos. O impacto desta revisão, nas taxas de variação homóloga dos índices agregados, foi o seguinte:

Revisões	VNT csadefl	NPS	HRS cdu	REM
Out-11	0,0	-0,1	-0,1	0,0
Nov-11	0,0	-0,1	0,0	0,4

Índice de Volume de Negócios no Comércio a Retalho

Os índices de Volume de Negócios no Comércio a Retalho (IVNECR), têm por objetivo mostrar a evolução do mercado de bens e serviços neste setor. Os índices são obtidos com base no Inquérito Mensal ao Comércio – Volume de Negócios e Emprego, realizado por via eletrónica (e-mail), junto de unidades estatísticas selecionadas a partir das empresas sediadas no território nacional, dedicando-se principalmente ao Comércio a Retalho.

A análise de resultados do presente Destaque foi efetuada tendo por base o índice de volume de negócios deflacionado, corrigido dos efeitos de calendário e da sazonalidade.

Índices de Emprego, Remunerações e Horas Trabalhadas no Comércio a Retalho

Os índices de Emprego, Remunerações e Horas Trabalhadas no Comércio a Retalho (IVNECR), têm por objetivo mostrar a evolução do mercado de emprego, dos salários e vencimentos e do volume de trabalho neste setor. Os índices são obtidos com base no Inquérito Mensal ao Comércio – Volume de Negócios e Emprego, realizado por via eletrónica (e-mail), junto de unidades estatísticas selecionadas a partir das empresas sediadas no território nacional dedicando-se principalmente ao Comércio a Retalho.

Nas Horas Trabalhadas a análise de resultados do presente Destaque foi efetuada tendo por base o índice do volume de trabalho, ajustado dos efeitos de calendário.

Mais informações de natureza metodológica podem ser obtidas em <http://metaweb.ine.pt/sim/operacoes/Pesquisa.aspx?ID=PT> código nº 136.

Taxa de variação mensal

A variação mensal compara cada uma das variáveis entre dois meses consecutivos. Embora seja um indicador que permite um acompanhamento corrente do andamento, o valor desta taxa de variação é particularmente influenciado por efeitos de natureza sazonal e outros mais específicos localizados num (ou em ambos) dos meses comparados.

Taxa de variação homóloga

A variação homóloga compara o nível de cada variável entre o mês corrente e o mesmo mês do ano anterior. A evolução desta taxa de variação está menos sujeita a oscilações de natureza sazonal podendo, no entanto, ser influenciada por este tipo de efeitos localizados num período específico.

Taxa de variação média dos últimos doze meses

A variação média dos últimos doze meses compara o nível da variável dos últimos doze meses com os doze meses imediatamente anteriores. Por se tratar de uma média móvel, esta taxa de variação é menos sensível a alterações esporádicas.