

Índices de Volume de Negócios, Emprego, Remunerações e Horas Trabalhadas nos Serviços Fevereiro de 2011

Variação homóloga do Volume de Negócios nos Serviços mantém-se negativa

Em Fevereiro, o volume de negócios nos serviços apresentou uma taxa de variação homóloga de -2,1% (-3,0% em Janeiro). O emprego e as remunerações brutas diminuíram 0,6% e 2,4%, respectivamente, enquanto as horas trabalhadas aumentaram 0,5%.

Volume de Negócios

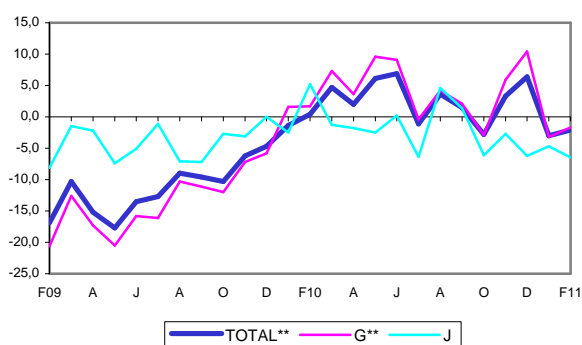
O índice de volume de negócios nos serviços registou, em Fevereiro, uma variação homóloga nominal de -2,1% (-3,0% no mês anterior).

As secções de *Comércio por grosso; reparação de veículos automóveis e motociclos* e de *Alojamento, restauração e similares* apresentaram diminuições homólogas de, respectivamente, -1,7% e de -2,3%, menos intensas que as verificadas no mês anterior (-3,2% e de -3,3%, pela mesma ordem). Estas secções contribuíram com -1,0 pontos percentuais (p.p.) e com -0,1 p.p. para a variação do índice total.

As secções de *Actividades de informação e de comunicação* e de *Actividades administrativas e dos serviços de apoio* registaram variações de -6,5% e de -3,9%, respectivamente, inferiores em 1,8 p.p. e em 6,8 p.p. às observadas em Janeiro, pela mesma ordem.

Por seu turno, a secção de *Actividades de consultoria, científicas, técnicas e similares* apresentou um aumento de 4,2%, após ter diminuído 12,9% em Janeiro. Esta secção contribuiu com 0,2 p.p. para a variação do índice total.

Volume de Negócios – Índice Total e Secções Variações Homólogas, %



Em Fevereiro, a variação mensal do volume de negócios nos serviços situou-se em 1,4% (0,5% em igual mês de 2010).

A variação média dos últimos 12 meses foi 2,2%, menos 0,2 p.p. que a observada em Janeiro.

Emprego

Face a Fevereiro de 2010, o emprego nos serviços diminuiu 0,6% (variação de -0,8% em Janeiro).

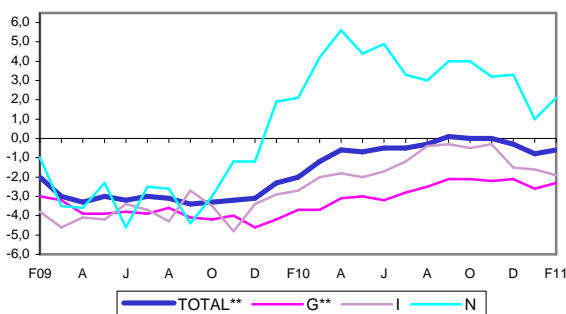
As secções de *Comércio por grosso; reparação de veículos automóveis e motociclos* e de *Actividades de informação e de comunicação* apresentaram diminuições homólogas menos intensas que as

verificadas em Janeiro, passando de variações de -2,6% e de -0,4% para -2,3% e -0,3%, respectivamente.

A secção de *Alojamento, restauração e similares* acentuou a diminuição homóloga em 0,3 p.p. face à observada no mês anterior, fixando-se em -1,9%.

Por sua vez, as secções de *Actividades administrativas e dos serviços de apoio* e de *Actividades de consultoria, científicas, técnicas e similares* registaram aumentos homólogos de 2,1% e de 0,8% (1,0% e 1,3% no mês precedente).

Emprego – Índice Total e Secções Variações Homólogas, %



Face a Janeiro, o emprego nos serviços registou uma variação de 0,1% (-0,1% em Fevereiro de 2010).

A variação média dos últimos 12 meses situou-se em -0,4%, superior em 0,2 p.p. à verificada em Janeiro.

Remunerações

Em Fevereiro, as remunerações nos serviços registaram uma diminuição homóloga de 2,4%, resultado que compara com o aumento de 0,7% em Janeiro.

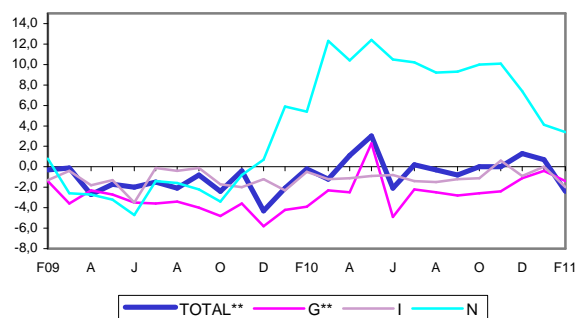
As secções de *Comércio por grosso; reparação de veículos automóveis e motociclos*, de *Actividades de informação e de comunicação* e de *Actividades de consultoria, científicas, técnicas e similares* acentuaram, em Fevereiro, as diminuições homólogas face às observadas no mês anterior em -1,0 p.p., -2,3 p.p. e

em -0,9 p.p., respectivamente, fixando-se em -1,4%, -5,0% e -1,6%, pela mesma ordem.

A secção de *Alojamento, restauração e similares* também registou uma diminuição homóloga em Fevereiro, de -2,0%, após a variação nula observada em Janeiro.

Inversamente, a secção de *Actividades administrativas e dos serviços de apoio* apresentou um aumento homólogo de 3,4% (4,1% no mês anterior).

Remunerações – Índice Total e Secções Variações Homólogas, %



Em termos mensais, as remunerações nos serviços diminuiram 1,1% (aumento de 2,0% em Fevereiro de 2010).

A variação média dos últimos 12 meses foi nula em Fevereiro, diminuindo 0,1 p.p. face ao observado em Janeiro.

Horas Trabalhadas

O volume de trabalho nos serviços, medido pelo número de horas trabalhadas, registou um aumento homólogo de 0,5% (variação de 0,7% no mês anterior).

As secções de *Actividades administrativas e dos serviços de apoio*, de *Actividades de consultoria, científicas, técnicas e similares* e de *Actividades de informação e de comunicação* apresentaram aumentos homólogos de 2,0%, 3,2% e de 2,2% em Fevereiro,

respectivamente (3,1%, 2,9% e 1,6% no mês anterior).

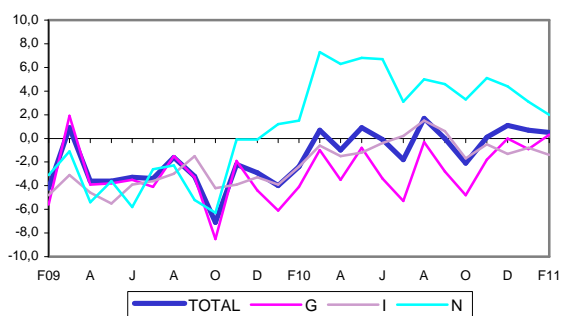
A secção de *Comércio por grosso; reparação de veículos automóveis e motocicletas* passou de uma diminuição em termos homólogos de 0,9% em Janeiro para um aumento de 0,3% em Fevereiro.

A secção de *Alojamento, restauração e similares* acentuou a diminuição homóloga, passando de uma variação de -0,8% em Janeiro para -1,4% em Fevereiro.

A variação mensal do volume de trabalho nos serviços foi -2,1% (-1,9% em igual período de 2010).

A variação média dos últimos 12 meses foi nula, superior em 0,2 p.p. à verificada em Janeiro.

Horas Trabalhadas – Índice Total e Secções
Variações Homólogas, %



Meses	TOTAL**	SECÇÕES						
		G**	H	I	J	L	M	N
PONDERADOR	100,00	62,94	10,35	4,53	7,64	3,66	5,47	5,41
Índices mensais								
Fev-10	84,5	83,1	94,9	80,8	93,5	44,7	89,2	93,4
Mar-10	100,4	100,5	110,3	95,6	99,5	48,1	112,5	110,0
Abr-10	94,5	92,3	108,1	101,9	95,9	45,7	106,0	107,1
Mai-10	97,1	93,8	112,8	113,9	97,6	48,9	106,9	114,1
Jun-10	102,2	99,5	112,7	115,2	102,3	49,1	119,0	122,0
Jul-10	103,2	99,8	125,6	132,8	97,2	44,3	96,7	130,7
Ago-10	94,4	87,0	112,9	151,2	100,3	47,7	78,4	137,3
Set-10	99,6	96,3	115,6	121,5	105,1	45,3	96,1	121,1
Out-10	96,8	94,5	114,1	108,6	97,1	48,2	100,1	109,4
Nov-10	98,0	99,0	105,6	85,6	101,0	45,6	107,6	103,1
* Dez-10	109,8	111,5	110,2	94,3	110,8	52,1	139,7	110,9
* Jan-11	81,6	80,0	100,7	81,8	88,6	41,7	76,8	85,8
Fev-11	82,7	81,7	(n.d)	78,9	87,5	(n.d)	92,9	89,7
Variação mensal (%)								
Fev-10	0,5	0,7	-2,4	-4,6	0,6	-9,8	1,1	11,9
Mar-10	18,9	20,9	16,2	18,4	6,4	7,6	26,1	17,8
Abr-10	-5,9	-8,1	-1,9	6,5	-3,6	-5,0	-5,7	-2,7
Mai-10	2,8	1,6	4,3	11,9	1,8	7,0	0,8	6,6
Jun-10	5,2	6,1	-0,2	1,1	4,8	0,3	11,3	6,9
Jul-10	1,0	0,3	11,5	15,3	-5,1	-9,8	-18,8	7,2
Ago-10	-8,5	-12,8	-10,1	13,9	3,2	7,8	-18,9	5,0
Set-10	5,5	10,7	2,4	-19,6	4,8	-5,1	22,6	-11,8
Out-10	-2,8	-1,9	-1,3	-10,6	-7,6	6,3	4,2	-9,6
Nov-10	1,2	4,8	-7,4	-21,2	4,0	-5,3	7,4	-5,7
* Dez-10	12,1	12,6	4,3	10,2	9,7	14,2	29,8	7,5
* Jan-11	-25,7	-28,3	-8,6	-13,3	-20,0	-20,0	-45,0	-22,6
Fev-11	1,4	2,2	(n.d)	-3,5	-1,2	(n.d)	21,0	4,5
Variação homóloga (%)								
Fev-10	0,4	1,7	-0,2	-1,9	5,2	-24,6	-6,2	2,4
Mar-10	4,7	7,3	3,7	1,6	-1,3	-21,3	-4,9	13,1
Abr-10	2,0	3,6	0,1	0,1	-1,8	-17,7	-3,9	10,0
Mai-10	6,1	9,6	4,8	2,8	-2,5	-10,3	-7,9	12,7
Jun-10	6,9	9,1	5,1	3,2	0,2	-16,3	1,7	15,4
Jul-10	-1,1	-0,4	3,5	2,8	-6,4	-27,4	-16,6	10,6
Ago-10	3,6	4,2	1,4	3,7	4,6	-15,3	-12,6	20,9
Set-10	1,5	2,1	1,8	4,3	1,4	-27,2	-8,6	12,7
Out-10	-2,8	-2,9	1,1	1,8	-6,1	-15,7	-14,5	8,6
Nov-10	3,3	5,9	2,6	-3,1	-2,7	-14,9	-6,5	8,6
* Dez-10	6,4	10,4	2,1	-4,0	-6,2	-3,3	1,7	7,0
* Jan-11	-3,0	-3,2	3,5	-3,3	-4,7	-15,9	-12,9	2,9
Fev-11	-2,1	-1,7	(n.d)	-2,3	-6,5	(n.d)	4,2	-3,9
Variação média nos últimos 12 meses (%)								
Fev-10	-9,6	-11,1	-8,9	-1,9	-3,0	-23,2	-6,9	-7,4
Mar-10	-8,4	-9,5	-7,9	-1,1	-3,0	-23,5	-7,5	-5,8
Abr-10	-7,1	-7,8	-7,1	-0,8	-3,0	-20,0	-6,5	-4,4
Mai-10	-5,1	-5,4	-5,8	-0,1	-2,5	-13,9	-6,7	-2,5
Jun-10	-3,3	-3,3	-4,3	0,2	-2,1	-12,9	-5,6	-0,3
Jul-10	-2,2	-1,7	-2,9	0,5	-2,5	-14,2	-6,7	1,9
Ago-10	-1,2	-0,6	-1,8	0,6	-1,6	-15,0	-7,2	5,2
Set-10	-0,1	0,7	-0,8	1,3	-0,8	-17,4	-7,6	7,6
Out-10	0,6	1,6	0,4	1,6	-1,1	-16,7	-8,4	8,9
Nov-10	1,4	2,8	1,2	1,7	-1,1	-17,9	-8,7	10,1
* Dez-10	2,5	4,3	1,7	1,4	-1,7	-17,4	-7,6	10,5
* Jan-11	2,4	4,0	2,5	1,0	-1,9	-17,8	-7,3	10,7
Fev-11	2,2	3,7	(n.d)	1,0	-2,7	(n.d)	-6,6	10,2

NOTAS

Variação mensal = [mês n (ano N) / mês n-1 (ano N)] * 100 - 100

Variação homóloga = [mês n (ano N) / mês n (ano N-1)] * 100 - 100

Variação média nos últimos 12 meses = [[mês (n-11) + ... + mês (n)] / [mês (n-23) + ... + mês (n-12)]] * 100 - 100

* Rectificação, em resultado da substituição das estimativas efectuadas para as não respostas, por respostas efectivas das empresas, entretanto recebidas.

** Exclui Comércio a Retalho

(n.d.) - Não disponível

O presente destaque inclui informação recebida até ao dia 07 de Abril de 2011, a que corresponde uma taxa de resposta de 88,7% em termos de volume de negócios.

Meses	TOTAL**	SECÇÕES						
		G**	H	I	J	L	M	N
PONDERADOR	100,00	30,18	13,19	20,38	5,10	2,92	9,06	19,17
Índices mensais								
Fev-10	93,4	86,0	92,3	93,1	107,7	91,3	93,6	102,7
Mar-10	94,0	85,9	92,7	93,9	107,7	93,5	93,7	104,0
Abr-10	94,6	85,9	92,6	95,3	108,2	95,6	94,4	105,1
Mai-10	95,2	85,6	93,1	96,7	108,7	97,5	94,3	106,5
Jun-10	95,6	85,2	93,8	97,7	108,3	98,4	95,0	107,6
Jul-10	96,1	85,2	93,9	98,9	108,4	99,8	94,7	108,7
Ago-10	95,9	85,2	93,8	99,0	108,3	98,4	94,0	108,4
Set-10	96,3	85,2	93,8	99,3	108,7	96,8	94,6	109,7
Out-10	95,6	85,0	93,5	97,4	108,5	92,9	94,7	109,3
Nov-10	94,9	84,8	93,1	95,1	108,1	90,8	95,0	108,6
* Dez-10	93,7	84,4	92,6	92,3	107,2	91,0	95,2	106,5
* Jan-11	92,8	83,8	92,4	91,6	107,4	89,7	95,1	103,8
Fev-11	92,8	84,1	(n.d)	91,3	107,4	(n.d)	94,3	104,9
Variação mensal (%)								
Fev-10	-0,1	0,0	-0,3	0,0	-0,2	2,1	-0,3	-0,1
Mar-10	0,6	-0,1	0,4	0,9	0,0	2,4	0,1	1,3
Abr-10	0,6	-0,1	-0,1	1,5	0,5	2,3	0,7	1,1
Mai-10	0,6	-0,3	0,6	1,4	0,4	2,0	-0,1	1,3
Jun-10	0,5	-0,5	0,8	1,0	-0,4	0,9	0,8	1,0
Jul-10	0,5	0,1	0,1	1,3	0,1	1,5	-0,4	1,1
Ago-10	-0,2	0,0	-0,1	0,1	-0,1	-1,4	-0,7	-0,3
Set-10	0,4	0,0	0,1	0,3	0,4	-1,6	0,6	1,2
Out-10	-0,7	-0,2	-0,3	-1,9	-0,2	-4,0	0,1	-0,3
Nov-10	-0,8	-0,2	-0,4	-2,3	-0,4	-2,3	0,3	-0,7
* Dez-10	-1,3	-0,5	-0,6	-3,0	-0,8	0,2	0,3	-1,9
* Jan-11	-1,0	-0,7	-0,2	-0,8	0,2	-1,5	-0,1	-2,5
Fev-11	0,1	0,3	(n.d)	-0,3	0,0	(n.d)	-0,8	1,0
Variação homóloga (%)								
Fev-10	-2,0	-3,7	-3,7	-2,7	0,6	-3,4	-3,0	2,1
Mar-10	-1,2	-3,7	-3,0	-2,0	0,6	-0,2	-2,7	4,2
Abr-10	-0,6	-3,1	-2,8	-1,8	1,3	1,4	-1,8	5,6
Mai-10	-0,7	-3,0	-2,2	-2,0	1,6	3,8	-2,5	4,4
Jun-10	-0,5	-3,2	-1,8	-1,7	0,7	3,7	-1,5	4,9
Jul-10	-0,5	-2,8	-1,5	-1,2	1,8	5,2	-2,4	3,3
Ago-10	-0,3	-2,5	-1,3	-0,4	1,3	6,3	-2,9	3,0
Set-10	0,1	-2,1	-1,4	-0,3	1,3	6,0	-1,9	4,0
Out-10	0,0	-2,1	-1,3	-0,5	1,2	2,6	-0,9	4,0
Nov-10	0,0	-2,2	-1,0	-0,3	0,5	0,8	0,1	3,2
* Dez-10	-0,3	-2,1	-1,1	-1,5	-0,2	1,9	0,4	3,3
* Jan-11	-0,8	-2,6	-0,2	-1,6	-0,4	0,3	1,3	1,0
Fev-11	-0,6	-2,3	(n.d)	-1,9	-0,3	(n.d)	0,8	2,1
Variação média dos últimos 12 meses (%)								
Fev-10	-3,0	-3,9	-3,5	-3,7	0,5	-9,1	0,3	-2,1
Mar-10	-2,8	-4,0	-3,5	-3,5	0,4	-8,1	-0,2	-1,5
Abr-10	-2,6	-3,9	-3,5	-3,3	0,5	-7,0	-0,5	-0,8
Mai-10	-2,4	-3,8	-3,4	-3,1	0,6	-5,7	-1,0	-0,2
Jun-10	-2,2	-3,8	-3,2	-3,0	0,6	-4,6	-1,3	0,6
Jul-10	-2,0	-3,7	-3,0	-2,8	0,8	-3,4	-1,7	1,1
Ago-10	-1,8	-3,6	-2,8	-2,4	0,8	-2,1	-2,0	1,6
Set-10	-1,5	-3,4	-2,6	-2,2	0,9	-0,9	-2,2	2,3
Out-10	-1,2	-3,3	-2,5	-2,0	1,0	0,2	-2,1	2,9
Nov-10	-0,9	-3,1	-2,3	-1,6	1,0	1,0	-2,0	3,3
* Dez-10	-0,7	-2,9	-2,1	-1,4	0,9	1,8	-1,8	3,7
* Jan-11	-0,6	-2,8	-1,8	-1,3	0,9	2,4	-1,5	3,6
Fev-11	-0,4	-2,6	(n.d)	-1,3	0,8	(n.d)	-1,2	3,6

NOTAS

Variação mensal = [mês n (ano N) / mês n-1 (ano N)] * 100 - 100

Variação homóloga = [mês n (ano N) / mês n (ano N-1)] * 100 - 100

Variação média dos últimos 12 meses = [[mês (n-11) + ... + mês (n)] / [mês (n-23) + ... + mês (n-12)]] * 100 - 100

* Rectificação, em resultado da substituição das estimativas efectuadas para as não respostas, por respostas efectivas das empresas, entretanto recebidas.

** Exclui Comércio a Retalho

(n.d.) - Não disponível

O presente destaque inclui informação recebida até ao dia 07 de Abril de 2011, a que corresponde uma taxa de resposta de 86,3% em termos de emprego.

Meses	TOTAL**	SECÇÕES						
		G**	H	I	J	L	M	N
PONDERADOR	100,00	33,51	18,72	12,37	9,79	2,49	10,62	12,50
Índices mensais								
Fev-10	98,5	86,2	106,0	99,4	109,6	92,6	92,6	116,6
Mar-10	100,4	90,3	103,8	100,0	112,6	82,3	93,3	122,7
Abr-10	101,7	90,5	104,6	103,7	115,5	88,3	95,7	122,5
Mai-10	106,1	94,9	107,1	105,0	119,7	90,8	105,3	129,1
Jun-10	108,3	97,0	109,3	109,6	118,9	108,7	104,9	130,3
Jul-10	108,3	97,3	109,8	110,3	118,4	92,8	105,2	131,5
Ago-10	100,5	86,1	105,5	109,3	107,5	86,8	92,4	126,9
Set-10	99,5	84,1	103,5	105,7	112,1	86,5	92,5	127,4
Out-10	99,7	85,7	102,4	105,5	110,1	83,3	93,1	128,0
Nov-10	120,1	109,4	120,5	115,9	136,0	120,3	120,7	139,7
* Dez-10	119,4	105,1	130,1	127,6	124,3	110,3	114,5	135,7
* Jan-11	97,2	84,6	103,2	98,5	109,4	83,3	90,8	119,2
Fev-11	96,1	85,0	(n.d)	97,5	104,1	(n.d)	91,2	120,6
Variação mensal (%)								
Fev-10	2,0	1,4	5,9	0,9	-2,5	11,8	1,2	1,8
Mar-10	1,9	4,8	-2,2	0,6	2,7	-11,2	0,8	5,3
Abr-10	1,3	0,2	0,8	3,7	2,6	7,3	2,5	-0,2
Mai-10	4,3	4,8	2,5	1,3	3,6	2,9	10,1	5,4
Jun-10	2,0	2,2	2,0	4,3	-0,7	19,6	-0,4	0,9
Jul-10	0,0	0,4	0,5	0,7	-0,4	-14,6	0,3	0,9
Ago-10	-7,2	-11,5	-4,0	-0,9	-9,2	-6,6	-12,2	-3,5
Set-10	-1,0	-2,4	-1,9	-3,3	4,3	-0,3	0,1	0,3
Out-10	0,2	1,9	-1,1	-0,2	-1,7	-3,7	0,6	0,5
Nov-10	20,5	27,6	17,7	9,9	23,4	44,4	29,8	9,2
* Dez-10	-0,6	-3,9	8,0	10,1	-8,6	-8,3	-5,2	-2,8
* Jan-11	-18,6	-19,5	-20,7	-22,8	-12,0	-24,5	-20,7	-12,2
Fev-11	-1,1	0,4	(n.d)	-1,0	-4,8	(n.d)	0,4	1,1
Variação homóloga (%)								
Fev-10	-0,2	-3,9	3,4	-0,5	-0,6	4,0	-3,5	5,4
Mar-10	-1,2	-2,3	-5,6	-1,2	-2,3	-8,1	-4,3	12,3
Abr-10	1,1	-2,5	4,6	-1,1	3,1	-4,6	-4,5	10,4
Mai-10	3,0	2,3	-0,1	-0,9	2,2	3,4	3,6	12,4
Jun-10	-2,1	-4,9	-1,5	-0,8	-2,8	-10,9	-9,2	10,5
Jul-10	0,2	-2,2	-0,4	-1,4	-1,4	1,0	-1,5	10,2
Ago-10	-0,3	-2,5	-0,2	-1,5	-1,4	3,5	-5,9	9,2
Set-10	-0,8	-2,8	-5,7	-1,2	-0,2	3,8	-0,6	9,3
Out-10	0,0	-2,6	-0,9	-1,1	-1,2	-1,2	-2,2	10,0
Nov-10	0,0	-2,4	-4,4	0,6	4,6	3,0	-3,3	10,1
* Dez-10	1,3	-1,1	1,1	-0,9	-1,0	19,0	2,5	7,4
* Jan-11	0,7	-0,4	3,0	0,0	-2,7	0,6	-0,7	4,1
Fev-11	-2,4	-1,4	(n.d)	-2,0	-5,0	(n.d)	-1,6	3,4
Variação média dos últimos 12 meses (%)								
Fev-10	-1,7	-3,8	-0,9	-1,3	1,2	-9,2	0,1	-1,0
Mar-10	-1,8	-3,7	-1,7	-1,4	0,8	-9,3	-0,6	0,2
Abr-10	-1,5	-3,7	-0,8	-1,3	1,1	-8,7	-1,1	1,2
Mai-10	-1,1	-3,3	-0,7	-1,3	1,0	-7,4	-0,8	2,5
Jun-10	-1,1	-3,4	-0,5	-1,0	0,5	-8,8	-2,0	3,8
Jul-10	-1,0	-3,3	-0,4	-1,2	0,1	-7,5	-2,5	4,8
Ago-10	-0,8	-3,2	0,0	-1,3	0,0	-6,0	-3,3	5,7
Set-10	-0,9	-3,2	-1,0	-1,3	-0,2	-4,0	-3,2	6,7
Out-10	-0,7	-3,0	-1,1	-1,3	-0,3	-3,5	-3,3	7,8
Nov-10	-0,6	-2,9	-2,1	-1,1	0,0	-2,3	-3,5	8,8
* Dez-10	-0,1	-2,4	-1,2	-1,0	0,0	0,5	-2,8	9,4
* Jan-11	0,1	-2,1	-0,7	-0,8	-0,3	0,9	-2,5	9,3
Fev-11	0,0	-1,9	(n.d)	-1,0	-0,6	(n.d)	-2,4	9,1

NOTAS

Variação mensal = [mês n (ano N) / mês n-1 (ano N)] * 100 - 100

Variação homóloga = [mês n (ano N) / mês n (ano N-1)] * 100 - 100

Variação média dos últimos 12 meses = [[mês (n-11) + ... + mês (n)] / [mês (n-23) + ... + mês (n-12)]] * 100 - 100

* Rectificação, em resultado da substituição das estimativas efectuadas para as não respondidas, por respostas efectivas das empresas, entretanto recebidas.

** Exclui Comércio a Retalho

(n.d.) - Não disponível

O presente destaque inclui informação recebida até ao dia 07 de Abril de 2011, a que corresponde uma taxa de resposta de 86,3% em termos de emprego.

Meses	TOTAL**	SECÇÕES						
		G**	H	I	J	L	M	N
PONDERADOR	100,00	31,50	12,90	21,27	4,96	2,94	9,45	16,98
Índices mensais								
Fev-10	90,5	82,7	90,2	89,3	103,2	84,5	92,0	103,0
Mar-10	98,8	92,0	96,7	94,1	116,3	93,4	104,0	111,6
Abr-10	95,6	87,0	93,9	94,3	110,6	89,9	98,8	109,2
Mai-10	95,9	86,4	94,4	95,7	111,0	93,4	97,5	110,2
Jun-10	93,6	82,6	91,3	96,0	104,5	91,2	94,2	109,9
Jul-10	96,8	85,7	92,7	99,5	108,2	94,1	98,0	113,7
Ago-10	91,7	79,7	87,7	96,3	102,6	86,1	88,8	111,0
Set-10	96,7	86,5	92,5	96,9	110,2	93,2	99,4	113,8
Out-10	94,3	84,0	92,4	94,1	108,1	87,6	95,4	111,9
Nov-10	95,4	86,3	93,7	91,6	110,5	85,7	98,7	113,8
* Dez-10	92,3	83,5	91,4	88,8	106,3	84,4	94,5	110,0
* Jan-11	92,9	84,6	92,8	88,9	109,7	85,3	98,4	106,8
Fev-11	90,9	83,0	(n.d)	88,0	105,4	(n.d)	94,9	105,1
Variação mensal (%)								
Fev-10	-1,9	-3,1	-1,5	-0,3	-4,4	0,3	-3,8	-0,6
Mar-10	9,2	11,2	7,2	5,4	12,7	10,6	13,1	8,4
Abr-10	-3,2	-5,5	-2,8	0,2	-4,9	-3,8	-5,0	-2,2
Mai-10	0,4	-0,6	0,5	1,5	0,3	3,9	-1,4	1,0
Jun-10	-2,4	-4,4	-3,3	0,3	-5,8	-2,3	-3,4	-0,3
Jul-10	3,4	3,8	1,5	3,7	3,5	3,2	4,0	3,5
Ago-10	-5,3	-7,1	-5,4	-3,2	-5,2	-8,6	-9,4	-2,4
Set-10	5,4	8,6	5,5	0,7	7,5	8,3	12,0	2,5
Out-10	-2,5	-2,9	-0,1	-2,9	-2,0	-6,0	-4,1	-1,7
Nov-10	1,1	2,7	1,5	-2,7	2,2	-2,2	3,5	1,7
* Dez-10	-3,2	-3,2	-2,5	-3,0	-3,7	-1,5	-4,3	-3,4
* Jan-11	0,6	1,3	1,5	0,1	3,1	1,1	4,2	-2,9
Fev-11	-2,1	-1,9	(n.d)	-1,0	-3,9	(n.d)	-3,5	-1,6
Variação homóloga (%)								
Fev-10	-2,4	-4,1	-3,0	-2,4	0,9	-1,5	-6,3	1,5
Mar-10	0,7	-1,0	-1,2	-0,6	4,3	1,4	-3,0	7,3
Abr-10	-1,0	-3,5	-3,6	-1,5	2,5	0,5	-4,2	6,3
Mai-10	0,9	-0,8	-0,9	-1,2	5,3	7,2	-2,5	6,8
Jun-10	-0,1	-3,4	-2,5	-0,4	1,7	5,1	-2,5	6,7
Jul-10	-1,8	-5,3	-3,5	0,2	0,0	4,7	-5,9	3,1
Ago-10	1,7	-0,3	0,6	1,5	5,2	6,5	-0,7	5,0
Set-10	0,0	-2,8	-2,1	0,6	2,3	5,6	-2,3	4,6
Out-10	-2,1	-4,8	-3,3	-1,7	-0,8	2,1	-5,7	3,3
Nov-10	0,1	-1,8	-1,5	-0,5	1,1	-0,3	-1,0	5,1
* Dez-10	1,1	0,0	1,0	-1,3	2,9	5,2	0,8	4,4
* Jan-11	0,7	-0,9	1,3	-0,8	1,6	1,4	2,9	3,1
Fev-11	0,5	0,3	(n.d)	-1,4	2,2	(n.d)	3,2	2,0
Variação média dos últimos 12 meses (%)								
Fev-10	-3,1	-3,6	-3,1	-3,6	0,4	-8,2	-1,6	-2,6
Mar-10	-3,1	-3,9	-3,3	-3,4	0,3	-7,5	-2,6	-1,9
Abr-10	-2,9	-3,8	-3,4	-3,1	0,5	-6,6	-3,0	-1,0
Mai-10	-2,5	-3,6	-3,2	-2,8	0,9	-5,2	-3,3	-0,1
Jun-10	-2,2	-3,6	-3,2	-2,5	0,8	-4,1	-3,6	0,9
Jul-10	-2,1	-3,7	-3,1	-2,1	1,0	-2,8	-4,1	1,4
Ago-10	-1,8	-3,6	-2,9	-1,8	1,3	-2,2	-4,3	2,0
Set-10	-1,6	-3,6	-2,8	-1,6	1,5	-1,2	-4,2	2,9
Out-10	-1,1	-3,2	-2,5	-1,4	2,0	0,0	-3,9	3,8
Nov-10	-0,9	-3,2	-2,4	-1,1	1,8	1,5	-3,8	4,2
* Dez-10	-0,6	-2,9	-2,1	-0,9	2,0	2,5	-3,5	4,6
* Jan-11	-0,2	-2,4	-1,6	-0,7	2,2	3,1	-2,6	4,8
Fev-11	0,0	-2,1	(n.d)	-0,6	2,3	(n.d)	-1,9	4,8

NOTAS

Variação mensal = [mês n (ano N) / mês n-1 (ano N)] * 100 - 100

Variação homóloga = [mês n (ano N) / mês n (ano N-1)] * 100 - 100

Variação média dos últimos 12 meses = [[mês (n-11) + ... + mês (n)] / [mês (n-23) + ... + mês (n-12)]] * 100 - 100

* Rectificação, em resultado da substituição das estimativas efectuadas para as não respostas, por respostas efectivas das empresas, entretanto recebidas.

** Exclui Comércio a Retalho

(n.d.) - Não disponível

O presente destaque inclui informação recebida até ao dia 07 de Abril de 2011, a que corresponde uma taxa de resposta de 86,3% em termos de emprego.

Notas Explicativas

O INE iniciou a publicação das presentes séries de Índices de Volume de Negócios, Emprego, Remunerações e Horas Trabalhadas nos Serviços (IVNES) (Base 2005=100) com os resultados referentes a Janeiro e Fevereiro (em destaque conjunto) e a Março de 2009, apenas relativos ao Volume de Negócios, e incluiu os índices relativos às variáveis sociais e às desagregações por Divisões da CAE, em Maio de 2009.

Mais informações sobre estas séries podem, assim, ser obtidas através da consulta da Introdução e da Nota de Apresentação inseridas no respectivo destaque de Fevereiro de 2009 (que inclui resultados de Janeiro), disponível no Portal do INE.

Revisões

A informação divulgada no presente destaque incorpora revisões dos índices dos dois meses anteriores, em consequência da substituição das estimativas efectuadas por respostas entretanto recebidas e, em menor grau, da substituição de valores provisórios anteriormente reportados por valores definitivos.

Índice de Volume de Negócios nos Serviços

Os índices de Volume de Negócios nos Serviços têm por objectivo mostrar a evolução do mercado no sector dos Serviços, excluindo o comércio a retalho. Os índices são obtidos tendo por base o Inquérito Mensal ao Volume de Negócios e Emprego nos Serviços, realizado por via electrónica, junto de unidades estatísticas seleccionadas a partir das empresas sediadas no território nacional.

Índices de Emprego, Remunerações e Horas Trabalhadas nos Serviços

Os índices de Emprego, Remunerações e Horas Trabalhadas nos Serviços têm por objectivo mostrar a evolução do volume de emprego, dos salários e do volume de trabalho no sector dos Serviços, excluindo o comércio a retalho. Os índices são obtidos tendo por base o Inquérito Mensal ao Volume de Negócios e Emprego nos Serviços, realizado por via electrónica, junto de unidades estatísticas seleccionadas a partir das empresas sediadas no território nacional.

Taxa de variação mensal

A variação mensal compara o nível do índice entre dois meses consecutivos. Embora seja um indicador que permite um acompanhamento corrente do andamento da variável, o valor desta taxa de variação é particularmente influenciado por efeitos de natureza sazonal e outros mais específicos localizados num (ou em ambos) dos meses comparados.

Taxa de variação homóloga

A variação homóloga compara o nível do índice entre o mês corrente e o mesmo mês do ano anterior. A evolução desta taxa de variação está menos sujeita a oscilações de natureza sazonal podendo, no entanto, ser influenciada por este tipo de efeitos localizados num período específico.

Taxa de variação média dos últimos doze meses

A variação média dos últimos doze meses compara o nível do índice médio dos últimos doze meses com os doze meses imediatamente anteriores. Por ser uma média móvel esta taxa de variação é menos sensível a alterações.

Contribuições

A contribuição representa o efeito individual de uma secção na formação de uma taxa de variação do índice total. Este indicador é apresentado em termos de pontos percentuais em relação à variação total.

Siglas

TOTAL** – Secções G**, H, I, J, L, M e N da CAE-Rev.3

G** – Comércio por grosso; reparação de veículos automóveis e motociclos

H – Transportes e armazenagem

I – Alojamento, restauração e similares

J – Actividades de informação e de comunicação

L – Actividades imobiliárias

M – Actividades de consultoria, científicas, técnicas e similares

N – Actividades administrativas e dos serviços de apoio

** Exclui Comércio a Retalho

Para mais informações sobre a metodologia utilizada ver em http://metaweb.ine.pt/SIM/OPERACOES/DOCMET_PDF/DOCMET_PDF_136_1_0.pdf