

Índices de Volume de Negócios, Emprego, Remunerações e Horas Trabalhadas nos Serviços Dezembro de 2010

Índice de Volume de Negócios nos Serviços acelera

O volume de negócios nos serviços apresentou, em Dezembro, uma taxa de variação homóloga de 6,0%, acelerando relativamente à taxa observada no mês precedente (3,2%). O emprego diminuiu 0,3%, enquanto as remunerações brutas e as horas trabalhadas aumentaram 1,4% e 1,1%, respectivamente, também em termos homólogos.

No 4º trimestre de 2010, o volume de negócios nos serviços aumentou 2,1% (1,2% no trimestre anterior).

Volume de Negócios

Em Dezembro, o índice de volume de negócios nos serviços registou uma variação homóloga nominal de 6,0%, o que traduz um acréscimo de 2,8 pontos percentuais (p.p.) face à variação observada em Novembro.

A secção de *Comércio por grosso; reparação de veículos automóveis e motociclos* determinou a evolução do índice total ao passar de um aumento de 5,7% em Novembro para 9,4% em Dezembro. Esta secção contribuiu com 5,8 p.p. para a variação homóloga do índice total, destacando-se o forte aumento da divisão de *Comércio, manutenção e reparação de veículos automóveis e motociclos*.

A secção de *Alojamento, restauração e similares* acentuou a redução verificada em Novembro, passando de uma diminuição de -2,6% para -4,3% em Dezembro. Esta secção contribuiu com -0,2 p.p. para a variação do índice total.

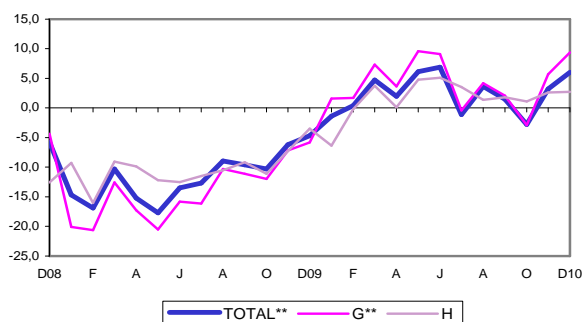
O índice da secção de *Actividades de consultoria, científicas, técnicas e similares* registou um aumento de

1,9% em Dezembro, após ter diminuído 6,7% em Novembro. Esta secção apresentou um contributo de 0,1 p.p. para a variação do índice total.

As secções de *Actividades administrativas e dos serviços de apoio* e de *Transportes e Armazenagem* também registaram aumentos homólogos de 9,0% e de 2,7% (9,0% e 2,6% no mês anterior), respectivamente, contribuindo com 0,5 p.p. e 0,3 p.p. para a variação do índice total.

No 4º trimestre de 2010, o volume de negócios nos serviços registou um aumento de 2,1% (1,2% no 3º trimestre).

Volume de Negócios – Índice Total e Secções
Variações Homólogas, %



Em Dezembro, a variação mensal do volume de negócios nos serviços situou-se em 11,8% (8,9% em igual mês de 2009).

A variação média dos últimos 12 meses foi 2,4%, superior em 1,0 p.p. à observada em Novembro.

Emprego

Em Dezembro, e face a igual período de 2009, o emprego nos serviços diminuiu 0,3% (variação nula no mês anterior).

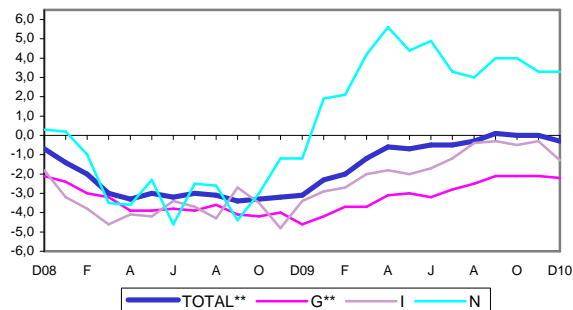
A evolução do índice total resultou de comportamentos diferenciados das secções que o constituem. As secções de *Comércio por grosso; reparação de veículos automóveis e motociclos*, de *Alojamento, restauração e similares* e de *Transportes e Armazenagem* apresentaram variações homólogas -2,2%, -1,3% e de -1,0% (-2,1%, -0,3% e -1,0% em Novembro), respectivamente, contribuindo em conjunto com -1,0 p.p. para a variação do índice total.

Por sua vez, a secção de *Actividades administrativas e dos serviços de apoio* registou um aumento de 3,3%, variação idêntica à observada em Novembro, tendo contribuído com 0,7 p.p. para a variação do índice total.

A secção de *Actividades de consultoria, científicas, técnicas e similares* registou uma variação nula em Dezembro (0,1% no mês anterior).

No 4º trimestre de 2010, o emprego nos serviços diminuiu 0,1% em termos homólogos (redução de 0,3% no 3º trimestre).

Emprego – Índice Total e Secções Variações Homólogas, %



O emprego nos serviços registou uma variação mensal de -1,3% (-1,1% em Dezembro de 2009).

A variação média dos últimos 12 meses fixou-se em -0,7%, superior em 0,2 p.p. à verificada no mês anterior.

Remunerações

As remunerações nos serviços aumentaram 1,4% em termos homólogos, o que compara com a diminuição de 0,1% em Novembro.

A secção de *Actividades administrativas e dos serviços de apoio*, com uma variação homóloga de 6,6% (10,1% em Novembro), apresentou o contributo positivo mais influente para a variação do índice total, 0,9 p.p..

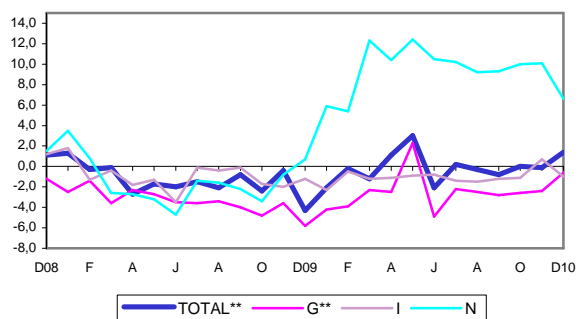
As secções de *Actividades de consultoria, científicas, técnicas e similares* e de *Transportes e Armazenagem* registaram aumentos em Dezembro de 3,9% e de 1,0% (variações de -3,5% e de -4,4% no mês anterior), respectivamente. Estas secções contribuíram com 0,4 p.p. e 0,2 p.p., pela mesma ordem, para a variação do índice total.

As secções de *Comércio por grosso; reparação de veículos automóveis e motociclos* e de *Alojamento, restauração e similares* contribuíram negativamente para a variação do índice total, com -0,2 p.p. e com

-0,1 p.p., respectivamente, em resultado de diminuições de 0,6% e de 1,0%. Pela mesma ordem, aquelas secções tinham registado variações de -2,4% e de 0,7% em Novembro.

No 4º trimestre de 2010, e face a igual período de 2009, as remunerações nos serviços aumentaram 0,4% (diminuição de 0,3% no 3º trimestre).

Remunerações – Índice Total e Secções
Variações Homólogas, %



Em termos mensais, as remunerações nos serviços diminuíram 0,5% (variação de -1,9% em Dezembro de 2009).

A variação média nos últimos 12 meses situou-se em -0,1%, 0,5 p.p. superior à verificada em Novembro.

Horas Trabalhadas

Em Dezembro, o volume de trabalho nos serviços, medido pelo número de horas trabalhadas, apresentou uma variação homóloga de 1,1% (0,1% no mês anterior).

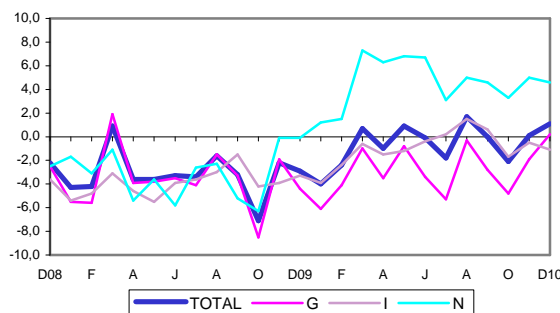
O contributo positivo mais influente para a variação do índice total foi dado pela secção de *Actividades administrativas e dos serviços de apoio*, em resultado de uma variação homóloga de 4,6% (5,0% em Novembro).

A secção de *Alojamento, restauração e similares* registou uma variação homóloga de -1,1%, inferior em 0,6 p.p. à verificada no mês precedente. Esta secção contribuiu com -0,2 p.p. para a variação do índice total.

As secções de *Comércio por grosso; reparação de veículos automóveis e motociclos* (variação de 0,2%), *Transportes e Armazenagem* (0,2%) e de *Actividades de consultoria, científicas, técnicas e similares* (0,3%) registaram aumentos em Dezembro, após terem diminuído 1,9%, 1,5% e 1,1% no mês anterior, respectivamente.

No 4º trimestre de 2010, o volume de trabalho nos serviços diminuiu 0,3% (redução de 0,1% no 3º trimestre).

Horas Trabalhadas – Índice Total e Secções
Variações Homólogas, %



O volume de trabalho nos serviços apresentou uma variação mensal de -3,2% (-4,1% em Dezembro de 2009).

A variação média dos últimos 12 meses fixou-se em -0,6%, superior em 0,3 p.p. à verificada no mês anterior.

Meses	TOTAL**	SECÇÕES						
		G**	H	I	J	L	M	N
PONDERADOR	100,00	62,94	10,35	4,53	7,64	3,66	5,47	5,41
Índices mensais								
Dez-09	103,3	100,9	107,8	98,3	118,1	53,9	137,4	103,6
Jan-10	84,1	82,6	97,3	84,6	93,0	49,6	88,2	83,4
Fev-10	84,5	83,1	94,9	80,8	93,5	44,7	89,2	93,4
Mar-10	100,4	100,5	110,3	95,6	99,5	48,1	112,5	110,0
Abr-10	94,5	92,3	108,1	101,9	95,9	45,7	106,0	107,1
Mai-10	97,1	93,8	112,8	113,9	97,6	48,9	106,9	114,1
Jun-10	102,2	99,5	112,7	115,2	102,3	49,1	119,0	122,0
Jul-10	103,2	99,8	125,6	132,8	97,2	44,3	96,7	130,7
*** Ago-10	94,4	87,0	112,9	151,2	100,3	47,7	78,4	137,3
*** Set-10	99,6	96,3	115,6	121,5	105,1	45,3	96,1	121,1
* Out-10	96,8	94,5	114,1	108,6	97,1	48,2	100,1	109,4
* Nov-10	97,9	98,8	105,6	86,0	100,7	45,7	107,4	103,5
Dez-10	109,4	110,4	110,8	94,0	(n.d.)	(n.d.)	140,0	113,0
Variação mensal (%)								
Dez-09	8,9	8,0	4,8	11,3	13,8	0,6	19,4	9,2
Jan-10	-18,5	-18,2	-9,8	-13,9	-21,3	-8,0	-35,8	-19,5
Fev-10	0,5	0,7	-2,4	-4,6	0,6	-9,8	1,1	11,9
Mar-10	18,9	20,9	16,2	18,4	6,4	7,6	26,1	17,8
Abr-10	-5,9	-8,1	-1,9	6,5	-3,6	-5,0	-5,7	-2,7
Mai-10	2,8	1,6	4,3	11,9	1,8	7,0	0,8	6,6
Jun-10	5,2	6,1	-0,2	1,1	4,8	0,3	11,3	6,9
Jul-10	1,0	0,3	11,5	15,3	-5,1	-9,8	-18,8	7,2
*** Ago-10	-8,5	-12,8	-10,1	13,9	3,2	7,8	-18,9	5,0
*** Set-10	5,5	10,7	2,4	-19,6	4,8	-5,1	22,6	-11,8
* Out-10	-2,8	-1,9	-1,3	-10,6	-7,6	6,3	4,2	-9,6
* Nov-10	1,1	4,6	-7,5	-20,9	3,8	-5,2	7,2	-5,4
Dez-10	11,8	11,8	4,9	9,4	(n.d.)	(n.d.)	30,4	9,1
Variação homóloga (%)								
Dez-09	-4,7	-5,8	-3,5	-0,2	0,0	-10,3	-8,9	3,1
Jan-10	-1,4	1,6	-6,4	2,2	-2,5	-11,1	-16,7	-0,8
Fev-10	0,4	1,7	-0,2	-1,9	5,2	-24,6	-6,2	2,4
Mar-10	4,7	7,3	3,7	1,6	-1,3	-21,3	-4,9	13,1
Abr-10	2,0	3,6	0,1	0,1	-1,8	-17,7	-3,9	10,0
Mai-10	6,1	9,6	4,8	2,8	-2,5	-10,3	-7,9	12,7
Jun-10	6,9	9,1	5,1	3,2	0,2	-16,3	1,7	15,4
Jul-10	-1,1	-0,4	3,5	2,8	-6,4	-27,4	-16,6	10,6
*** Ago-10	3,6	4,2	1,4	3,7	4,6	-15,3	-12,6	20,9
*** Set-10	1,5	2,1	1,8	4,3	1,4	-27,2	-8,6	12,7
* Out-10	-2,8	-2,9	1,1	1,8	-6,1	-15,7	-14,5	8,6
* Nov-10	3,2	5,7	2,6	-2,6	-2,9	-14,7	-6,7	9,0
Dez-10	6,0	9,4	2,7	-4,3	(n.d.)	(n.d.)	1,9	9,0
Variação média nos últimos 12 meses (%)								
Dez-09	-11,8	-14,2	-10,2	-2,8	-4,0	-22,8	-5,6	-7,8
Jan-10	-10,9	-12,7	-10,0	-2,3	-4,0	-22,7	-7,0	-7,7
Fev-10	-9,6	-11,1	-8,9	-1,9	-3,0	-23,2	-6,9	-7,4
Mar-10	-8,4	-9,5	-7,9	-1,1	-3,0	-23,5	-7,5	-5,8
Abr-10	-7,1	-7,8	-7,1	-0,8	-3,0	-20,0	-6,5	-4,4
Mai-10	-5,1	-5,4	-5,8	-0,1	-2,5	-13,9	-6,7	-2,5
Jun-10	-3,3	-3,3	-4,3	0,2	-2,1	-12,9	-5,6	-0,3
Jul-10	-2,2	-1,7	-2,9	0,5	-2,5	-14,2	-6,7	1,9
*** Ago-10	-1,2	-0,6	-1,8	0,6	-1,6	-15,0	-7,2	5,2
*** Set-10	-0,1	0,7	-0,8	1,3	-0,8	-17,4	-7,6	7,6
* Out-10	0,6	1,6	0,4	1,6	-1,1	-16,7	-8,4	8,9
* Nov-10	1,4	2,8	1,2	1,7	-1,1	-17,9	-8,7	10,2
Dez-10	2,4	4,2	1,7	1,4	(n.d.)	(n.d.)	-7,6	10,7

NOTAS

Variação mensal = [mês n (ano N) / mês n-1 (ano N)] * 100 - 100

Variação homóloga = [mês n (ano N) / mês n (ano N-1)] * 100 - 100

Variação média nos últimos 12 meses = [[mês (n-11) + ... + mês (n)] / [mês (n-23) + ... + mês (n-12)]] * 100 - 100

* Rectificação, em resultado da substituição das estimativas efectuadas para as não respostas, por respostas efectivas das empresas, entretanto recebidas.

** Exclui Comércio a Retalho

*** Revisão extraordinária da divisão 51 - Transportes Aéreos

(n.d.) - Não disponível

O presente destaque inclui informação recebida até ao dia 08 de Fevereiro de 2011, a que corresponde uma taxa de resposta de 89,1% em termos de volume de negócios.

Meses	TOTAL**	SECÇÕES						
		G**	H	I	J	L	M	N
PONDERADOR	100,00	30,18	13,19	20,38	5,10	2,92	9,06	19,17
Índices mensais								
Dez-09	93,9	86,2	93,6	93,7	107,4	89,3	94,8	103,1
Jan-10	93,5	86,0	92,6	93,1	107,8	89,4	93,9	102,8
Fev-10	93,4	86,0	92,3	93,1	107,7	91,3	93,6	102,7
Mar-10	94,0	85,9	92,7	93,9	107,7	93,5	93,7	104,0
Abr-10	94,6	85,9	92,6	95,3	108,2	95,6	94,4	105,1
Mai-10	95,2	85,6	93,1	96,7	108,7	97,5	94,3	106,5
Jun-10	95,6	85,2	93,8	97,7	108,3	98,4	95,0	107,6
Jul-10	96,1	85,2	93,9	98,9	108,4	99,8	94,7	108,7
*** Ago-10	95,9	85,2	93,8	99,0	108,3	98,4	94,0	108,4
*** Set-10	96,3	85,2	93,8	99,3	108,7	96,8	94,6	109,7
* Out-10	95,6	85,0	93,5	97,4	108,5	92,9	94,7	109,3
* Nov-10	94,9	84,9	93,1	95,2	108,1	90,4	94,9	108,6
Dez-10	93,6	84,3	92,7	92,4	(n.d.)	(n.d.)	94,8	106,5
Variação mensal (%)								
Dez-09	-1,1	-0,6	-0,5	-1,8	-0,1	-0,8	0,0	-2,0
Jan-10	-0,4	-0,2	-1,0	-0,7	0,4	0,1	-1,0	-0,2
Fev-10	-0,1	0,0	-0,3	0,0	-0,2	2,1	-0,3	-0,1
Mar-10	0,6	-0,1	0,4	0,9	0,0	2,4	0,1	1,3
Abr-10	0,6	-0,1	-0,1	1,5	0,5	2,3	0,7	1,1
Mai-10	0,6	-0,3	0,6	1,4	0,4	2,0	-0,1	1,3
Jun-10	0,5	-0,5	0,8	1,0	-0,4	0,9	0,8	1,0
Jul-10	0,5	0,1	0,1	1,3	0,1	1,5	-0,4	1,1
*** Ago-10	-0,2	0,0	-0,1	0,1	-0,1	-1,4	-0,7	-0,3
*** Set-10	0,4	0,0	0,1	0,3	0,4	-1,6	0,6	1,2
* Out-10	-0,7	-0,2	-0,3	-1,9	-0,2	-4,0	0,1	-0,3
* Nov-10	-0,8	-0,2	-0,5	-2,3	-0,4	-2,7	0,3	-0,6
Dez-10	-1,3	-0,6	-0,5	-2,9	(n.d.)	(n.d.)	-0,1	-2,0
Variação homóloga (%)								
Dez-09	-3,1	-4,6	-3,4	-3,4	0,0	-7,0	-2,0	-1,2
Jan-10	-2,3	-4,2	-3,7	-2,9	0,7	-6,4	-2,4	1,9
Fev-10	-2,0	-3,7	-3,7	-2,7	0,6	-3,4	-3,0	2,1
Mar-10	-1,2	-3,7	-3,0	-2,0	0,6	-0,2	-2,7	4,2
Abr-10	-0,6	-3,1	-2,8	-1,8	1,3	1,4	-1,8	5,6
Mai-10	-0,7	-3,0	-2,2	-2,0	1,6	3,8	-2,5	4,4
Jun-10	-0,5	-3,2	-1,8	-1,7	0,7	3,7	-1,5	4,9
Jul-10	-0,5	-2,8	-1,5	-1,2	1,8	5,2	-2,4	3,3
*** Ago-10	-0,3	-2,5	-1,3	-0,4	1,3	6,3	-2,9	3,0
*** Set-10	0,1	-2,1	-1,4	-0,3	1,3	6,0	-1,9	4,0
* Out-10	0,0	-2,1	-1,3	-0,5	1,2	2,6	-0,9	4,0
* Nov-10	0,0	-2,1	-1,0	-0,3	0,5	0,4	0,1	3,3
Dez-10	-0,3	-2,2	-1,0	-1,3	(n.d.)	(n.d.)	0,0	3,3
Variação média dos últimos 12 meses (%)								
Dez-09	-2,9	-3,7	-3,1	-3,8	0,6	-10,2	1,4	-2,5
Jan-10	-3,0	-3,9	-3,3	-3,8	0,5	-9,6	0,9	-2,4
Fev-10	-3,0	-3,9	-3,5	-3,7	0,5	-9,1	0,3	-2,1
Mar-10	-2,8	-4,0	-3,5	-3,5	0,4	-8,1	-0,2	-1,5
Abr-10	-2,6	-3,9	-3,5	-3,3	0,5	-7,0	-0,5	-0,8
Mai-10	-2,4	-3,8	-3,4	-3,1	0,6	-5,7	-1,0	-0,2
Jun-10	-2,2	-3,8	-3,2	-3,0	0,6	-4,6	-1,3	0,6
Jul-10	-2,0	-3,7	-3,0	-2,8	0,8	-3,4	-1,7	1,1
*** Ago-10	-1,8	-3,6	-2,8	-2,4	0,8	-2,1	-2,0	1,6
*** Set-10	-1,5	-3,4	-2,6	-2,2	0,9	-0,9	-2,2	2,3
* Out-10	-1,2	-3,3	-2,5	-2,0	1,0	0,2	-2,1	2,9
* Nov-10	-0,9	-3,1	-2,3	-1,6	1,0	1,0	-2,0	3,3
Dez-10	-0,7	-2,9	-2,1	-1,4	(n.d.)	(n.d.)	-1,8	3,7

NOTAS

Variação mensal = [mês n (ano N) / mês n-1 (ano N)] * 100 - 100

Variação homóloga = [mês n (ano N) / mês n (ano N-1)] * 100 - 100

Variação média dos últimos 12 meses = [[mês (n-11) + ... + mês (n)] / [mês (n-23) + ... + mês (n-12)]] * 100 - 100

* Rectificação, em resultado da substituição das estimativas efectuadas para as não respostas, por respostas efectivas das empresas, entretanto recebidas.

** Exclui Comércio a Retalho

*** Revisão extraordinária da divisão 51 - Transportes Aéreos

(n.d.) - Não disponível

O presente destaque inclui informação recebida até ao dia 08 de Fevereiro de 2011, a que corresponde uma taxa de resposta de 83,8% em termos de emprego.

Meses	TOTAL**	SECÇÕES						
		G**	H	I	J	L	M	N
PONDERADOR	100,00	33,51	18,72	12,37	9,79	2,49	10,62	12,50
Índices mensais								
Dez-09	117,9	106,2	128,7	128,8	125,5	92,7	111,7	126,4
Jan-10	96,5	85,0	100,2	98,5	112,5	82,8	91,5	114,5
Fev-10	98,5	86,2	106,0	99,4	109,6	92,6	92,6	116,6
Mar-10	100,4	90,3	103,8	100,0	112,6	82,3	93,3	122,7
Abr-10	101,7	90,5	104,6	103,7	115,5	88,3	95,7	122,5
Mai-10	106,1	94,9	107,1	105,0	119,7	90,8	105,3	129,1
Jun-10	108,3	97,0	109,3	109,6	118,9	108,7	104,9	130,3
Jul-10	108,3	97,3	109,8	110,3	118,4	109,8	105,2	131,5
*** Ago-10	100,5	86,1	105,5	109,3	107,5	86,8	92,4	126,9
*** Set-10	99,5	84,1	103,5	105,7	112,1	86,5	92,5	127,4
* Out-10	99,7	85,7	102,4	105,5	110,1	83,3	93,1	128,0
* Nov-10	120,1	109,4	120,5	116,1	135,4	119,3	120,5	139,7
Dez-10	119,5	105,5	129,9	127,5	(n.d.)	(n.d.)	116,1	134,8
Variação mensal (%)								
Dez-09	-1,9	-5,2	2,1	11,7	-3,5	-20,6	-10,5	-0,3
Jan-10	-18,1	-20,0	-22,2	-23,5	-10,4	-10,6	-18,1	-9,4
Fev-10	2,0	1,4	5,9	0,9	-2,5	11,8	1,2	1,8
Mar-10	1,9	4,8	-2,2	0,6	2,7	-11,2	0,8	5,3
Abr-10	1,3	0,2	0,8	3,7	2,6	7,3	2,5	-0,2
Mai-10	4,3	4,8	2,5	1,3	3,6	2,9	10,1	5,4
Jun-10	2,0	2,2	2,0	4,3	-0,7	19,6	-0,4	0,9
Jul-10	0,0	0,4	0,5	0,7	-0,4	-14,6	0,3	0,9
*** Ago-10	-7,2	-11,5	-4,0	-0,9	-9,2	-6,6	-12,2	-3,5
*** Set-10	-1,0	-2,4	-1,9	-3,3	4,3	-0,3	0,1	0,3
* Out-10	0,2	1,9	-1,1	-0,2	-1,7	-3,7	0,6	0,5
* Nov-10	20,5	27,7	17,7	10,1	22,9	43,3	29,5	9,2
Dez-10	-0,5	-3,6	7,9	9,9	(n.d.)	(n.d.)	-3,7	-3,5
Variação homóloga (%)								
Dez-09	-4,3	-5,8	-7,5	-1,2	-0,4	-13,1	-5,5	0,7
Jan-10	-2,1	-4,2	-4,2	-2,3	0,1	-4,5	-4,1	5,9
Fev-10	-0,2	-3,9	3,4	-0,5	-0,6	4,0	-3,5	5,4
Mar-10	-1,2	-2,3	-5,6	-1,2	-2,3	-8,1	-4,3	12,3
Abr-10	1,1	-2,5	4,6	-1,1	3,1	-4,6	-4,5	10,4
Mai-10	3,0	2,3	-0,1	-0,9	2,2	3,4	3,6	12,4
Jun-10	-2,1	-4,9	-1,5	-0,8	-2,8	-10,9	-9,2	10,5
Jul-10	0,2	-2,2	-0,4	-1,4	-1,4	1,0	-1,5	10,2
*** Ago-10	-0,3	-2,5	-0,2	-1,5	-1,4	3,5	-5,9	9,2
*** Set-10	-0,8	-2,8	-5,7	-1,2	-0,2	3,8	-0,6	9,3
* Out-10	0,0	-2,6	-0,9	-1,1	-1,2	-1,2	-2,2	10,0
* Nov-10	-0,1	-2,4	-4,4	0,7	4,1	2,2	-3,5	10,1
Dez-10	1,4	-0,6	1,0	-1,0	(n.d.)	(n.d.)	3,9	6,6
Variação média dos últimos 12 meses (%)								
Dez-09	-1,5	-3,5	-0,6	-1,0	1,6	-11,0	1,5	-1,5
Jan-10	-1,7	-3,6	-1,3	-1,4	1,4	-10,0	0,8	-1,3
Fev-10	-1,7	-3,8	-0,9	-1,3	1,2	-9,2	0,1	-1,0
Mar-10	-1,8	-3,7	-1,7	-1,4	0,8	-9,3	-0,6	0,2
Abr-10	-1,5	-3,7	-0,8	-1,3	1,1	-8,7	-1,1	1,2
Mai-10	-1,1	-3,3	-0,7	-1,3	1,0	-7,4	-0,8	2,5
Jun-10	-1,1	-3,4	-0,5	-1,0	0,5	-8,8	-2,0	3,8
Jul-10	-1,0	-3,3	-0,4	-1,2	0,1	-7,5	-2,5	4,8
*** Ago-10	-0,8	-3,2	0,0	-1,3	0,0	-6,0	-3,3	5,7
*** Set-10	-0,9	-3,2	-1,0	-1,3	-0,2	-4,0	-3,2	6,7
* Out-10	-0,7	-3,0	-1,1	-1,3	-0,3	-3,5	-3,3	7,8
* Nov-10	-0,6	-2,9	-2,1	-1,0	0,0	-2,4	-3,5	8,8
Dez-10	-0,1	-2,4	-1,2	-1,0	(n.d.)	(n.d.)	-2,7	9,4

NOTAS

Variação mensal = [mês n (ano N) / mês n-1 (ano N)] * 100 - 100

Variação homóloga = [mês n (ano N) / mês n (ano N-1)] * 100 - 100

Variação média dos últimos 12 meses = [[mês (n-11) + ... + mês (n)] / [mês (n-23) + ... + mês (n-12)]] * 100 - 100

* Rectificação, em resultado da substituição das estimativas efectuadas para as não respostas, por respostas efectivas das empresas, entretanto recebidas.

** Exclui Comércio a Retalho

*** Revisão extraordinária da divisão 51 - Transportes Aéreos

(n.d.) - Não disponível

O presente destaque inclui informação recebida até ao dia 08 de Fevereiro de 2011, a que corresponde uma taxa de resposta de 83,8% em termos de emprego.

Meses	TOTAL**	SECÇÕES						
		G**	H	I	J	L	M	N
PONDERADOR	100,00	31,50	12,90	21,27	4,96	2,94	9,45	16,98
Índices mensais								
Dez-09	91,4	83,5	90,5	90,0	103,4	80,2	93,7	105,3
Jan-10	92,2	85,4	91,6	89,6	107,9	84,2	95,6	103,6
Fev-10	90,5	82,7	90,2	89,3	103,2	84,5	92,0	103,0
Mar-10	98,8	92,0	96,7	94,1	116,3	93,4	104,0	111,6
Abr-10	95,6	87,0	93,9	94,3	110,6	89,9	98,8	109,2
Mai-10	95,9	86,4	94,4	95,7	111,0	93,4	97,5	110,2
Jun-10	93,6	82,6	91,3	96,0	104,5	91,2	94,2	109,9
Jul-10	96,8	85,7	92,7	99,5	108,2	94,1	98,0	113,7
*** Ago-10	91,7	79,7	87,7	96,3	102,6	86,1	88,8	111,0
*** Set-10	96,7	86,5	92,5	96,9	110,2	93,2	99,4	113,8
* Out-10	94,3	84,0	92,4	94,1	108,1	87,6	95,4	111,9
* Nov-10	95,4	86,2	93,7	91,6	110,4	85,4	98,7	113,8
Dez-10	92,3	83,7	90,7	89,0	(n.d.)	(n.d.)	94,0	110,2
Variação mensal (%)								
Dez-09	-4,1	-5,0	-4,9	-2,2	-5,4	-6,7	-6,0	-2,8
Jan-10	1,0	2,2	1,2	-0,4	4,4	4,9	2,1	-1,6
Fev-10	-1,9	-3,1	-1,5	-0,3	-4,4	0,3	-3,8	-0,6
Mar-10	9,2	11,2	7,2	5,4	12,7	10,6	13,1	8,4
Abr-10	-3,2	-5,5	-2,8	0,2	-4,9	-3,8	-5,0	-2,2
Mai-10	0,4	-0,6	0,5	1,5	0,3	3,9	-1,4	1,0
Jun-10	-2,4	-4,4	-3,3	0,3	-5,8	-2,3	-3,4	-0,3
Jul-10	3,4	3,8	1,5	3,7	3,5	3,2	4,0	3,5
*** Ago-10	-5,3	-7,1	-5,4	-3,2	-5,2	-8,6	-9,4	-2,4
*** Set-10	5,4	8,6	5,5	0,7	7,5	8,3	12,0	2,5
* Out-10	-2,5	-2,9	-0,1	-2,9	-2,0	-6,0	-4,1	-1,7
* Nov-10	1,1	2,7	1,4	-2,6	2,2	-2,5	3,5	1,7
Dez-10	-3,2	-2,9	-3,2	-2,8	(n.d.)	(n.d.)	-4,7	-3,1
Variação homóloga (%)								
Dez-09	-2,9	-4,4	-2,9	-3,3	0,4	-7,5	-3,7	-0,1
Jan-10	-4,0	-6,1	-4,6	-3,9	-1,2	-5,9	-7,4	1,2
Fev-10	-2,4	-4,1	-3,0	-2,4	0,9	-1,5	-6,3	1,5
Mar-10	0,7	-1,0	-1,2	-0,6	4,3	1,4	-3,0	7,3
Abr-10	-1,0	-3,5	-3,6	-1,5	2,5	0,5	-4,2	6,3
Mai-10	0,9	-0,8	-0,9	-1,2	5,3	7,2	-2,5	6,8
Jun-10	-0,1	-3,4	-2,5	-0,4	1,7	5,1	-2,5	6,7
Jul-10	-1,8	-5,3	-3,5	0,2	0,0	4,7	-5,9	3,1
*** Ago-10	1,7	-0,3	0,6	1,5	5,2	6,5	-0,7	5,0
*** Set-10	0,0	-2,8	-2,1	0,6	2,3	5,6	-2,3	4,6
* Out-10	-2,1	-4,8	-3,3	-1,7	-0,8	2,1	-5,7	3,3
* Nov-10	0,1	-1,9	-1,5	-0,5	1,0	-0,7	-1,1	5,0
Dez-10	1,1	0,2	0,2	-1,1	(n.d.)	(n.d.)	0,3	4,6
Variação média dos últimos 12 meses (%)								
Dez-09	-3,2	-3,7	-3,2	-3,9	0,3	-9,8	-0,5	-3,2
Jan-10	-3,2	-3,8	-3,2	-3,8	0,3	-9,0	-1,1	-2,9
Fev-10	-3,1	-3,6	-3,1	-3,6	0,4	-8,2	-1,6	-2,6
Mar-10	-3,1	-3,9	-3,3	-3,4	0,3	-7,5	-2,6	-1,9
Abr-10	-2,9	-3,8	-3,4	-3,1	0,5	-6,6	-3,0	-1,0
Mai-10	-2,5	-3,6	-3,2	-2,8	0,9	-5,2	-3,3	-0,1
Jun-10	-2,2	-3,6	-3,2	-2,5	0,8	-4,1	-3,6	0,9
Jul-10	-2,1	-3,7	-3,1	-2,1	1,0	-2,8	-4,1	1,4
*** Ago-10	-1,8	-3,6	-2,9	-1,8	1,3	-2,2	-4,3	2,0
*** Set-10	-1,6	-3,6	-2,8	-1,6	1,5	-1,2	-4,2	2,9
* Out-10	-1,1	-3,2	-2,5	-1,4	2,0	0,0	-3,9	3,8
* Nov-10	-0,9	-3,2	-2,4	-1,1	1,8	1,4	-3,8	4,2
Dez-10	-0,6	-2,8	-2,1	-0,9	(n.d.)	(n.d.)	-3,5	4,6

NOTAS

Variação mensal = [mês n (ano N) / mês n-1 (ano N)] * 100 - 100

Variação homóloga = [mês n (ano N) / mês n (ano N-1)] * 100 - 100

Variação média dos últimos 12 meses = [[mês (n-11) + ... + mês (n)] / [mês (n-23) + ... + mês (n-12)]] * 100 - 100

* Rectificação, em resultado da substituição das estimativas efectuadas para as não respostas, por respostas efectivas das empresas, entretanto recebidas.

** Exclui Comércio a Retalho

*** Revisão extraordinária da divisão 51 - Transportes Aéreos

(n.d.) - Não disponível

O presente destaque inclui informação recebida até ao dia 08 de Fevereiro de 2011, a que corresponde uma taxa de resposta de 83,8% em termos de emprego.

Índices de Volume de Negócios, Emprego, Remunerações e Horas Trabalhadas nos Serviços – Dezembro de 2010

7/8

Notas Explicativas

O INE iniciou a publicação das presentes séries de Índices de Volume de Negócios, Emprego, Remunerações e Horas Trabalhadas nos Serviços (IVNES) (Base 2005=100) com os resultados referentes a Janeiro e Fevereiro (em destaque conjunto) e a Março de 2009, apenas relativos ao Volume de Negócios, e incluiu os índices relativos às variáveis sociais e às desagregações por Divisões da CAE, em Maio de 2009.

Mais informações sobre estas séries podem, assim, ser obtidas através da consulta da Introdução e da Nota de Apresentação inseridas no respectivo destaque de Fevereiro de 2009 (que inclui resultados de Janeiro), disponível no Portal do INE.

Revisões

A informação divulgada no presente destaque incorpora revisões dos índices dos dois meses anteriores, em consequência da substituição das estimativas efectuadas por respostas entretanto recebidas e, em menor grau, da substituição de valores provisórios anteriormente reportados por valores definitivos. Incorpora ainda a revisão extraordinária da divisão 51 – *Transportes Aéreos* de Agosto e Setembro de 2010, na sequência da chegada de informação de uma empresa de grande dimensão.

Índice de Volume de Negócios nos Serviços

Os índices de Volume de Negócios nos Serviços têm por objectivo mostrar a evolução do mercado no sector dos Serviços, excluindo o comércio a retalho. Os índices são obtidos tendo por base o Inquérito Mensal ao Volume de Negócios e Emprego nos Serviços, realizado por via electrónica, junto de unidades estatísticas seleccionadas a partir das empresas sediadas no território nacional.

Índices de Emprego, Remunerações e Horas Trabalhadas nos Serviços

Os índices de Emprego, Remunerações e Horas Trabalhadas nos Serviços têm por objectivo mostrar a evolução do volume de emprego, dos salários e do volume de trabalho no sector dos Serviços, excluindo o comércio a retalho. Os índices são obtidos tendo por base o Inquérito Mensal ao Volume de Negócios e Emprego nos Serviços, realizado por via electrónica, junto de unidades estatísticas seleccionadas a partir das empresas sediadas no território nacional.

Taxa de variação mensal

A variação mensal compara o nível do índice entre dois meses consecutivos. Embora seja um indicador que permite um acompanhamento corrente do andamento da variável, o valor desta taxa de variação é particularmente influenciado por efeitos de natureza sazonal e outros mais específicos localizados num (ou em ambos) dos meses comparados.

Taxa de variação homóloga

A variação homóloga compara o nível do índice entre o mês corrente e o mesmo mês do ano anterior. A evolução desta taxa de variação está menos sujeita a oscilações de natureza sazonal podendo, no entanto, ser influenciada por este tipo de efeitos localizados num período específico.

Taxa de variação média dos últimos doze meses

A variação média dos últimos doze meses compara o nível do índice médio dos últimos doze meses com os doze meses imediatamente anteriores. Por ser uma média móvel esta taxa de variação é menos sensível a alterações.

Contribuições

A contribuição representa o efeito individual de uma secção na formação de uma taxa de variação do índice total. Este indicador é apresentado em termos de pontos percentuais em relação à variação total.

Siglas

TOTAL ** – Secções G**, H, I, J, L, M e N da CAE-Rev.3

G** – Comércio por grosso; reparação de veículos automóveis e motociclos

H – Transportes e armazenagem

I – Alojamento, restauração e similares

J – Actividades de informação e de comunicação

L – Actividades imobiliárias

M – Actividades de consultoria, científicas, técnicas e similares

N – Actividades administrativas e dos serviços de apoio

** Exclui Comércio a Retalho