

Índices de Volume de Negócios, Emprego, Remunerações e Horas Trabalhadas nos Serviços Julho de 2006

VOLUME DE NEGÓCIOS NOS SERVIÇOS POSITIVO

EMPREGO NOS SERVIÇOS MANTÉM-SE NEGATIVO

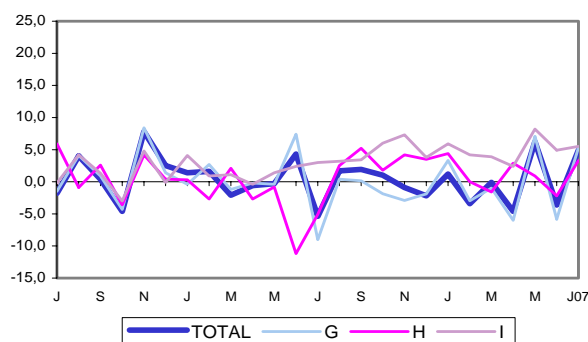
Em Julho de 2006, o volume de negócios nos serviços registou uma taxa de variação homóloga de 4,9%. O emprego, as remunerações efectivamente pagas e as horas trabalhadas apresentaram variações homólogas negativas de -0,4%, -3,6% e de -0,1%, respectivamente.

VOLUME DE NEGÓCIOS

Em Julho de 2006, quando comparado com o mês homólogo do ano anterior, o volume de negócios nos serviços registou uma taxa de variação de 4,9%, registando uma melhoria de 8,5 p.p..

Esta evolução foi determinada pelos comportamentos mais favoráveis de todas as secções. Destaque-se a secção de *Comércio por grosso; reparação de veículos automóveis, motociclos e de bens de uso pessoal*, que registou uma taxa de variação homóloga de 5,3% (11,1 p.p. superior à registada em Junho), contribuindo com 3,5 p.p. para a variação do índice total.

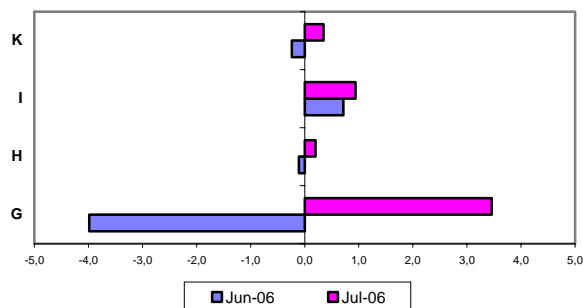
Índice Total e Secções
Variações Homólogas, %



Ao nível mais desagregado, ambas as divisões da secção *Comércio por grosso; Reparação de veículos automóveis, motociclos e de bens de uso pessoal e doméstico* revelaram comportamentos semelhantes ao do total. A aceleração mais intensa registou-se na de *Comércio, manutenção e reparação de veículos automóveis e motociclos*, tendo a taxa de variação

homóloga melhorado 17,7 p.p. face à do mês anterior, passando a situar-se em 2,9%. Na divisão de *Comércio por grosso e agentes do comércio, excepto de veículos automóveis e motociclos* a melhoria foi de 7,4 p.p., situando-se a variação homóloga em 6,3%. Estes andamentos ficaram a dever-se à quebra das compras em Julho de 2005, antecipadas para o mês anterior devido à alteração da taxa do IVA. Estas divisões contribuíram positivamente, com 0,6 p.p. e 2,9 p.p. para a variação do índice total, respectivamente. Na Divisão de *Actividades anexas e auxiliares dos transportes; actividades de viagem e de turismo* a taxa de variação homóloga foi de 7,8%, contribuindo com 0,4 p.p. para a mesma variação.

Secções
Contribuições para o Índice Total



Face ao mês de Junho, o volume de negócios nos serviços apresentou uma variação de -1,5%, a que correspondeu um agravamento de 0,2 p.p.. Foi a secção de *Comércio por grosso; reparação de veícu-*

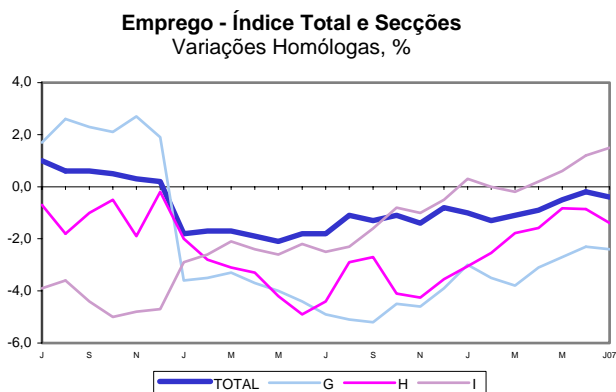
los automóveis, motociclos e de bens de uso pessoal e doméstico que mais contribuiu para a variação mensal negativa do índice total (-2,7 p.p.), registando uma taxa de variação de -4,1%.

A variação média nos últimos 12 meses foi de 0,1%, melhorando 0,8 p.p. face a Junho.

EMPREGO

Em Julho, quando comparado com o período homólogo do ano anterior, o emprego nos serviços registou uma quebra de -0,4%, mais intensa em 0,2 p.p. do que a registada no mês anterior.

Este andamento resultou das contribuições negativas da secção de *Comércio por grosso; reparação de veículos automóveis, motociclos e de bens de uso pessoal e doméstico*, e da secção de *Alojamento e restauração (restaurantes e similares)*, de -0,8 pontos percentuais (p.p.) e de -0,3 p.p., respectivamente. Estas secções registaram variações homólogas de -2,4% e de -1,4%, respectivamente.



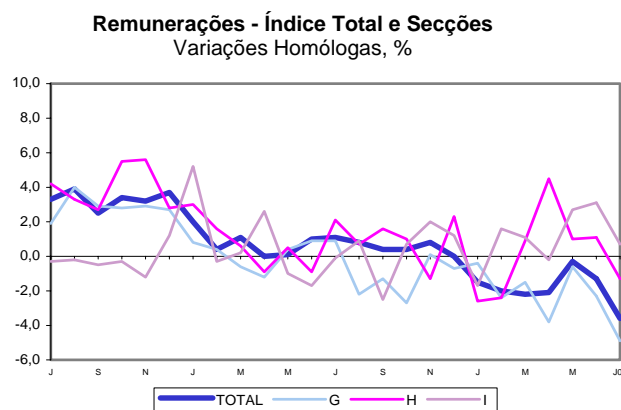
Face a Maio, o emprego nos serviços apresentou uma taxa de variação de 0,4%, inferior em 0,2 p.p à variação do mês anterior.

A variação média nos últimos 12 meses situou-se em -0,9%, atenuando em 0,1 p.p. o perfil descendente observado desde Fevereiro de 2006.

REMUNERAÇÕES

Face ao mês homólogo de 2005, as remunerações nos serviços diminuíram 3,6%, o que significou um agravamento de 2,3 p.p. relativamente à variação homóloga do mês anterior.

Este agravamento foi determinado principalmente pelos comportamentos mais negativos das secções de *Comércio por grosso; reparação de veículos automóveis, motociclos e de bens de uso pessoal e doméstico*, cuja variação se agravou em 2,6 p.p., e de *Actividades imobiliárias, alugueres e serviços prestados às empresas*, com um agravamento de -1,9 p.p.. A primeira secção registou uma taxa de variação homóloga de -4,9%, e a segunda de -6,4%.



A variação mensal do índice geral das remunerações foi de -1,5%, reflectindo a maior proporção de pagamentos de subsídios de férias no mês de Junho.

A variação média nos últimos 12 meses foi de -0,9%, inferior em 0,4 p.p. à registada no mês anterior.

HORAS TRABALHADAS

Em Julho, quando comparado com o mesmo mês do ano anterior, o volume de trabalho nos serviços diminuiu 0,1%, recuperando 0,4 p.p. face à variação do mês anterior.

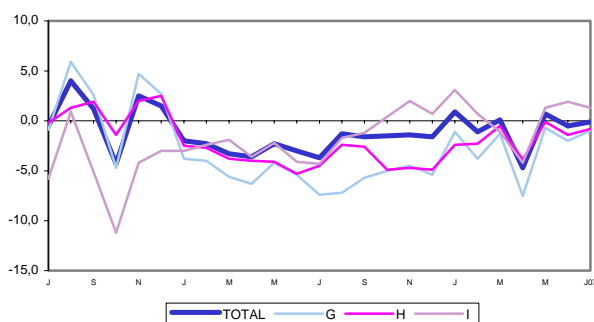
As variações homólogas das secções de *Comércio por grosso; reparação de veículos automóveis, motociclos e de bens de uso pessoal e doméstico*, e de *Alojamento e restauração (restaurantes e similares)* apresentaram melhorias de 1,0 p.p. e de 0,6

p.p., respectivamente, situando-se em -1,0% e em -0,8%. As restantes secções apresentaram taxas de variação homólogas positivas, mas em desaceleração, tendo-se situado em 1,3%, na secção de *Transportes, armazenagem e comunicações*, e em 0,6%, na de *Actividades imobiliárias, alugueres e serviços prestados às empresas*.

Relativamente ao mês anterior, o volume de trabalho nos serviços registou um aumento de 0,3%, em resultado das variações positivas observadas em todas as secções, com excepção da de *Transportes, armazenagem e comunicações*.

A variação média dos últimos 12 meses foi de -1,0%, recuperando 0,3 p.p. face à observada no mês anterior.

Horas Trabalhadas - Índice Total e Secções
Variações Homólogas, %





INSTITUTO NACIONAL DE ESTATÍSTICA

Índices de **Volume de Negócios** nos Serviços
Índice Total, Secções e Divisões
Variações mensais, homólogas e nos últimos 12 meses
BASE 2000=100

Meses	TOTAL	SECÇÕES				DIVISÕES								
		G ^(*)	H	I	K	50	51	55	60	61	62	63	64	70 a 74
Índices mensais														
Jul-05	103,8	99,3	117,5	131,2	92,8	93,0	102,3	117,5	124,3	128,5	149,2	119,3	140,8	92,8
Ago-05	100,0	95,2	124,8	128,0	85,9	85,2	99,9	124,8	105,4	114,5	153,6	125,5	138,7	85,9
Set-05	107,5	106,1	114,0	125,0	94,4	97,6	110,1	114,0	128,2	101,7	140,9	106,4	135,3	94,4
Out-05	107,3	105,4	104,7	123,0	101,8	97,4	109,1	104,7	127,9	121,8	127,9	104,0	134,0	101,8
Nov-05	109,4	108,9	92,3	122,6	105,9	103,1	111,6	92,3	132,3	110,2	114,6	100,7	136,5	105,9
Dez-05	114,4	111,7	100,6	120,2	128,4	110,0	112,4	100,6	117,8	109,7	150,3	90,5	138,6	128,4
Jan-06	95,5	96,1	86,5	113,7	77,5	88,5	99,6	86,5	120,3	90,6	121,9	85,2	131,5	77,5
Fev-06	92,7	92,6	82,4	109,4	80,1	89,1	94,3	82,4	117,3	103,3	108,9	85,3	124,1	80,1
Mar-06	110,0	110,7	95,5	123,2	98,3	105,1	113,4	95,5	133,3	120,1	120,2	106,3	131,1	98,3
Abril-06	99,1	97,0	100,6	118,2	89,8	92,9	99,0	100,6	118,7	103,7	137,8	104,2	125,2	89,8
* Mai-06	112,1	111,9	108,0	129,0	97,0	108,4	113,6	108,0	137,6	116,0	145,2	108,9	136,4	97,0
* Jun-06	110,6	109,1	107,4	129,8	99,9	107,0	110,1	107,4	134,4	113,0	156,3	112,6	135,4	99,9
Jul-06	108,9	104,6	121,4	138,4	95,5	95,7	108,8	121,4	133,5	115,9	180,0	128,7	140,6	95,5
Variação mensal (%)														
Jul-05	-9,6	-14,3	7,0	6,0	-9,0	-26,0	-8,1	7,0	-2,7	8,0	12,3	12,8	5,3	-9,0
Ago-05	-3,6	-4,2	6,2	-2,4	-7,5	-8,3	-2,4	6,2	-15,2	-10,9	2,9	5,2	-1,4	-7,5
Set-05	7,6	11,5	-8,7	-2,3	9,9	14,5	10,3	-8,7	21,6	-11,2	-8,3	-15,2	-2,5	9,9
Out-05	-0,2	-0,7	-8,1	-1,5	7,8	-0,1	-0,9	-8,1	-0,3	19,8	-9,2	-2,3	-0,9	7,8
Nov-05	2,0	3,3	-11,9	-0,4	4,1	5,8	2,2	-11,9	3,4	-9,6	-10,4	-3,2	1,9	4,1
Dez-05	4,6	2,6	9,0	-2,0	21,3	6,7	0,8	9,0	-10,9	-0,5	31,2	-10,1	1,6	21,3
Jan-06	-16,6	-14,0	-14,0	-5,4	-39,6	-19,5	-11,4	-14,0	2,1	-17,4	-18,9	-5,9	-5,1	-39,6
Fev-06	-2,9	-3,6	-4,8	-3,7	3,3	0,7	-5,4	-4,8	-2,5	14,1	-10,7	0,1	-5,6	3,3
Mar-06	18,6	19,5	15,9	12,6	22,7	17,9	20,3	15,9	13,6	16,2	10,4	24,6	5,7	22,7
Abril-06	-9,8	-12,4	5,3	-4,0	-8,6	-11,6	-12,7	5,3	-11,0	-13,6	14,7	-2,0	-4,5	-8,6
* Mai-06	13,0	15,3	7,4	9,1	8,0	16,7	14,8	7,4	15,9	11,8	5,4	4,6	8,9	8,0
* Jun-06	-1,3	-2,5	-0,6	0,7	3,0	-1,2	-3,1	-0,6	-2,3	-2,6	7,7	3,4	-0,7	3,0
Jul-06	-1,5	-4,1	13,0	6,6	-4,4	-10,6	-1,2	13,0	-0,7	2,5	15,1	14,2	3,9	-4,4
Variação homóloga (%)														
Jul-05	-5,4	-9,0	-5,1	3,0	4,6	-11,7	-7,7	-5,1	1,9	21,8	1,4	5,6	1,6	4,6
Ago-05	1,7	0,4	2,5	3,2	6,6	-2,1	1,4	2,5	5,7	-2,2	-0,5	5,4	1,8	6,6
Set-05	1,9	0,2	5,2	3,4	9,1	-0,4	0,4	5,2	7,7	-8,8	9,7	8,0	-2,4	9,1
Out-05	1,0	-1,9	1,8	6,0	11,9	-2,8	-1,5	1,8	8,6	8,4	3,8	14,9	0,1	11,9
Nov-05	-0,9	-2,9	4,2	7,3	-1,1	-2,4	-3,1	4,2	9,9	-12,7	10,0	17,9	1,1	-1,1
Dez-05	-2,2	-1,9	3,5	3,8	-10,0	2,6	-3,8	3,5	10,4	11,6	25,1	6,9	-5,1	-10,0
Jan-06	1,2	3,3	4,4	5,9	-16,6	0,6	4,5	4,4	9,8	-3,8	14,3	12,7	-0,4	-16,6
Fev-06	-3,4	-3,0	0,0	4,2	-15,7	-1,9	-3,4	0,0	6,4	5,7	5,9	12,7	-1,4	-15,7
Mar-06	-0,1	-1,0	-1,6	3,9	0,6	-2,6	-0,3	-1,6	10,3	7,1	3,7	9,8	-3,1	0,6
Abril-06	-4,6	-6,0	2,9	2,4	-8,3	-7,5	-5,3	2,9	-2,6	-9,4	12,9	14,2	-3,0	-8,3
* Mai-06	6,2	7,1	0,9	8,2	1,2	3,3	8,9	0,9	10,1	6,4	21,6	12,3	2,1	1,2
* Jun-06	-3,6	-5,8	-2,2	4,9	-2,0	-14,8	-1,1	-2,2	5,2	-5,0	17,6	6,5	1,2	-2,0
Jul-06	4,9	5,3	3,3	5,5	2,9	2,9	6,3	3,3	7,4	-9,8	20,6	7,8	-0,1	2,9
Variação média nos últimos 12 meses (%)														
Jul-05	0,6	0,7	-1,8	1,6	0,3	4,5	-0,9	-1,8	3,4	6,5	3,3	-1,7	2,0	0,3
Ago-05	0,5	0,4	-1,4	1,5	0,3	3,5	-0,9	-1,4	3,2	4,1	3,3	-1,2	1,8	0,3
Set-05	0,6	0,4	-1,2	1,7	1,3	2,5	-0,6	-1,2	3,2	3,0	4,2	0,2	1,2	1,3
Out-05	1,1	0,6	-0,7	2,5	3,0	1,8	0,0	-0,7	4,0	2,7	4,5	2,4	1,3	3,0
Nov-05	0,4	-0,4	-0,7	2,7	2,1	0,2	-0,6	-0,7	3,7	0,7	4,6	4,2	1,0	2,1
Dez-05	-0,1	-0,7	-0,5	3,0	-0,2	0,1	-1,0	-0,5	3,7	2,7	7,5	6,1	0,0	-0,2
Jan-06	-0,1	-0,4	-0,2	3,1	-2,1	0,2	-0,6	-0,2	4,4	2,4	8,2	6,1	-0,2	-2,1
Fev-06	-0,4	-0,8	0,0	3,4	-3,2	-0,3	-1,0	0,0	4,8	2,9	8,3	7,0	-0,4	-3,2
Mar-06	-0,3	-0,8	-0,3	3,6	-2,0	-0,3	-1,0	-0,3	6,1	3,6	7,2	8,0	-0,9	-2,0
Abril-06	-0,6	-1,3	0,1	3,9	-2,5	-0,7	-1,5	0,1	5,7	1,9	8,2	9,5	-1,1	-2,5
* Mai-06	0,0	-0,7	0,3	4,4	-2,3	-0,4	-0,8	0,3	6,5	2,5	9,5	10,3	-0,9	-2,3
* Jun-06	-0,7	-1,8	1,2	4,7	-2,2	-3,6	-1,0	1,2	6,9	1,2	10,1	10,2	-0,6	-2,2
Jul-06	0,1	-0,6	2,1	4,9	-2,3	-2,4	0,1	2,1	7,4	-1,5	12,0	10,4	-0,8	-2,3

NOTAS

Variação mensal = [mês n (ano N) / mês n-1 (ano N)] * 100 - 100

Variação homóloga = [mês n (ano N) / mês n (ano N-1)] * 100 - 100

Variação média nos últimos 12 meses = [[mês (n-11) + ... + mês (n)] / [mês (n-23) + ... + mês (n-12)]] * 100 - 100

(*) Rectificado, em resultado da substituição das estimativas efectuadas para as não respostas, ainda existentes à data do apuramento.

(**) Exclui Comércio a Retalho



INSTITUTO NACIONAL DE ESTATÍSTICA

Índices de **Emprego** nos Serviços
Índice Total, Secções e Divisões
Variações mensais, homólogas e nos últimos 12 meses
BASE 2000=100

Meses	TOTAL	SECÇÕES				DIVISÕES									
		G ^(*)	H	I	K	50	51	55	60	61	62	63	64	70 a 74	
Índices mensais															
Jul-05	100,7	97,6	98,4	88,6	114,1	94,8	99,1	98,4	93,6	91,2	69,9	89,9	81,4	114,1	
Ago-05	100,5	97,1	98,2	89,0	114,2	93,9	98,8	98,2	93,7	90,9	72,0	90,1	81,5	114,2	
Set-05	100,5	97,2	98,6	89,0	113,5	93,8	99,0	98,6	94,0	91,2	72,0	90,4	81,1	113,5	
Out-05	100,2	97,2	97,2	88,9	113,5	93,6	99,1	97,2	94,0	88,0	71,5	90,5	80,5	113,5	
Nov-05	99,3	97,1	94,7	87,9	112,9	93,4	99,1	94,7	93,1	87,7	70,9	89,8	78,9	112,9	
Dez-05	99,2	97,1	94,4	87,5	113,1	93,8	98,9	94,4	92,8	86,9	70,2	89,3	78,6	113,1	
Jan-06	97,6	96,3	92,8	87,9	109,0	92,5	98,2	92,8	92,4	85,3	70,3	92,8	78,2	109,0	
Fev-06	97,6	95,9	93,0	87,7	109,6	92,1	97,9	93,0	92,1	85,9	70,4	93,2	77,9	109,6	
Mar-06	98,1	95,7	94,2	87,9	110,5	91,4	98,0	94,2	92,4	87,1	69,7	93,5	77,9	110,5	
Abril-06	98,5	95,6	95,6	88,2	111,2	91,7	97,7	95,6	92,7	88,3	69,9	94,1	77,8	111,2	
* Mai-06	99,3	95,6	96,9	88,9	112,6	91,1	97,9	96,9	93,3	88,7	70,3	94,9	79,0	112,6	
* Jun-06	99,9	95,3	97,1	89,9	114,4	90,8	97,7	97,1	94,7	91,7	69,3	94,9	80,3	114,4	
Jul-06	100,2	95,3	97,1	90,0	115,7	90,1	98,0	97,1	94,8	92,1	69,2	94,9	80,3	115,7	
Variação mensal (%)															
Jul-05	0,6	0,0	0,5	-0,2	1,7	-0,8	0,4	0,5	0,3	4,5	-2,0	0,1	-1,5	1,7	
Ago-05	-0,2	-0,6	-0,2	0,3	0,1	-1,0	-0,3	-0,2	0,2	-0,4	3,0	0,3	0,2	0,1	
Set-05	-0,1	0,1	0,3	0,1	-0,6	-0,1	0,3	0,3	0,3	0,4	-0,1	0,4	-0,5	-0,6	
Out-05	-0,3	0,0	-1,4	-0,2	0,1	-0,2	0,1	-1,4	0,0	-3,6	-0,6	0,1	-0,8	0,1	
Nov-05	-0,9	-0,1	-2,5	-1,1	-0,6	-0,2	0,0	-2,5	-1,0	-0,3	-0,8	-0,8	-1,9	-0,6	
Dez-05	-0,1	0,0	-0,4	-0,4	0,2	0,4	-0,2	-0,4	-0,3	-0,9	-1,1	-0,5	-0,4	0,2	
Jan-06	-1,7	-0,9	-1,6	0,4	-3,6	-1,4	-0,6	-1,6	-0,4	-1,8	0,2	3,9	-0,6	-3,6	
Fev-06	0,0	-0,4	0,2	-0,2	0,5	-0,5	-0,3	0,2	-0,3	0,6	0,1	0,4	-0,4	0,5	
Mar-06	0,5	-0,2	1,3	0,2	0,9	-0,8	0,1	1,3	0,3	1,5	-1,0	0,3	-0,1	0,9	
Abril-06	0,5	-0,1	1,5	0,3	0,6	0,3	-0,3	1,5	0,3	1,3	0,3	0,6	-0,1	0,6	
* Mai-06	0,8	-0,1	1,3	0,9	1,3	-0,6	0,2	1,3	0,7	0,4	0,6	0,9	1,6	1,3	
* Jun-06	0,6	-0,3	0,2	1,1	1,6	-0,3	-0,2	0,2	1,5	3,4	-1,5	0,1	1,6	1,6	
Jul-06	0,4	0,0	0,0	0,1	1,2	-0,7	0,3	0,0	0,1	0,4	-0,2	0,0	0,0	1,2	
Variação homóloga (%)															
Jul-05	-1,8	-4,9	-4,4	-2,5	4,2	-4,8	-4,9	-4,4	0,2	0,2	-32,2	6,5	-6,8	4,2	
Ago-05	-1,1	-5,1	-2,9	-2,3	5,9	-5,0	-5,1	-2,9	0,2	1,4	-30,0	7,1	-6,8	5,9	
Set-05	-1,3	-5,2	-2,7	-1,6	4,8	-5,0	-5,2	-2,7	0,9	3,1	-30,2	7,7	-5,8	4,8	
Out-05	-1,1	-4,5	-4,1	-0,8	5,1	-4,1	-4,7	-4,1	1,8	2,7	-29,3	8,0	-5,1	5,1	
Nov-05	-1,4	-4,6	-4,3	-1,0	4,4	-5,0	-4,3	-4,3	1,2	1,7	-27,3	7,9	-5,4	4,4	
Dez-05	-0,8	-3,9	-3,5	-0,5	4,8	-4,5	-3,6	-3,5	1,9	1,8	-27,3	7,6	-4,5	4,8	
Jan-06	-1,0	-3,0	-3,0	0,3	2,1	-5,4	-1,7	-3,0	0,3	1,5	0,9	5,2	-4,6	2,1	
Fev-06	-1,3	-3,5	-2,5	0,0	1,8	-6,3	-2,1	-2,5	-0,5	1,3	0,1	6,3	-4,8	1,8	
Mar-06	-1,1	-3,8	-1,8	-0,2	2,2	-6,6	-2,3	-1,8	-0,5	3,1	-0,4	5,4	-4,8	2,2	
Abril-06	-0,9	-3,1	-1,6	0,2	1,8	-5,7	-1,8	-1,6	-0,5	3,6	-1,3	6,5	-3,6	1,8	
* Mai-06	-0,5	-2,7	-0,8	0,6	1,8	-5,3	-1,4	-0,8	0,2	1,6	-0,9	6,5	-3,3	1,8	
* Jun-06	-0,2	-2,3	-0,9	1,2	2,0	-4,9	-1,1	-0,9	1,5	5,1	-2,9	5,8	-2,8	2,0	
Jul-06	-0,4	-2,4	-1,4	1,5	1,5	-4,9	-1,1	-1,4	1,3	0,9	-1,1	5,6	-1,3	1,5	
Variação média nos últimos 12 meses (%)															
Jul-05	-0,9	-1,4	-2,5	-3,3	2,2	-1,1	-1,5	-2,5	-1,8	-9,1	-16,1	0,1	-5,6	2,2	
Ago-05	-1,0	-2,0	-2,6	-3,2	2,5	-1,6	-2,2	-2,6	-1,6	-8,0	-18,9	1,3	-5,7	2,5	
Set-05	-1,2	-2,6	-2,7	-3,0	2,7	-2,2	-2,8	-2,7	-1,2	-6,7	-21,7	2,4	-5,6	2,7	
Out-05	-1,3	-3,1	-3,0	-2,6	3,0	-2,6	-3,4	-3,0	-0,7	-5,5	-24,3	3,7	-5,5	3,0	
Nov-05	-1,5	-3,7	-3,2	-2,3	3,2	-3,2	-4,0	-3,2	-0,3	-4,5	-26,7	5,0	-5,3	3,2	
Dez-05	-1,5	-4,2	-3,5	-2,0	3,5	-3,7	-4,5	-3,5	0,2	-3,3	-28,9	6,2	-5,2	3,5	
Jan-06	-1,5	-4,2	-3,6	-1,7	3,6	-3,9	-4,3	-3,6	0,4	-2,2	-27,2	6,3	-5,2	3,6	
Fev-06	-1,4	-4,2	-3,6	-1,5	3,6	-4,3	-4,1	-3,6	0,4	-1,2	-25,6	6,5	-5,3	3,6	
Mar-06	-1,4	-4,2	-3,5	-1,3	3,6	-4,7	-4,0	-3,5	0,4	-0,2	-23,9	6,5	-5,4	3,6	
Abril-06	-1,3	-4,2	-3,3	-1,1	3,6	-4,9	-3,8	-3,3	0,4	0,7	-22,0	6,6	-5,2	3,6	
* Mai-06	-1,2	-4,1	-3,1	-0,8	3,6	-5,1	-3,5	-3,1	0,4	1,4	-19,8	6,8	-5,1	3,6	
* Jun-06	-1,0	-3,9	-2,7	-0,6	3,4	-5,2	-3,2	-2,7	0,6	2,2	-17,6	6,7	-4,9	3,4	
Jul-06	-0,9	-3,7	-2,5	-0,2	3,2	-5,2	-2,9	-2,5	0,7	2,3	-14,9	6,6	-4,4	3,2	

NOTAS

Variação mensal = [mês n (ano N) / mês n-1 (ano N)] * 100 - 100

Variação homóloga = [mês n (ano N) / mês n (ano N-1)] * 100 - 100

Variação média nos últimos 12 meses = [[mês (n-11) + ... + mês (n)] / [mês (n-23) + ... + mês (n-12)]] * 100 - 100

(*) Rectificado, em resultado da substituição das estimativas efectuadas para as não respostas, ainda existentes à data do apuramento.

(**) Exclui Comércio a Retalho



INSTITUTO NACIONAL DE ESTATÍSTICA

Índices de **Remunerações** nos Serviços
Índice Total, Secções e Divisões
Variações mensais, homólogas e nos últimos 12 meses
BASE 2000=100

Meses	TOTAL	SECÇÕES				DIVISÕES								
		G ^(*)	H	I	K	50	51	55	60	61	62	63	64	70 a 74
Índices mensais														
Jul-05	125,4	133,3	129,8	106,3	132,0	129,3	134,9	129,8	108,3	102,2	95,9	106,0	108,5	132,0
Ago-05	115,8	117,0	125,1	101,0	125,8	115,1	117,7	125,1	102,0	94,5	94,9	98,6	104,5	125,8
Set-05	114,7	117,4	123,8	97,4	124,9	114,5	118,6	123,8	99,7	94,9	86,8	97,6	98,8	124,9
Out-05	115,5	116,7	124,5	100,7	125,3	112,9	118,2	124,5	104,2	92,7	87,2	98,4	103,9	125,3
Nov-05	133,1	144,6	135,3	110,3	139,2	135,4	148,4	135,3	113,7	106,4	85,0	128,6	103,7	139,2
Dez-05	142,9	154,5	155,5	121,1	143,2	150,1	156,3	155,5	122,0	96,8	175,2	112,4	103,3	143,2
Jan-06	109,7	115,9	113,5	96,8	112,3	109,9	118,4	113,5	95,0	86,0	89,9	101,2	99,7	112,3
Fev-06	108,6	113,6	112,6	97,4	111,3	110,0	115,0	112,6	98,5	86,2	93,5	100,2	96,0	111,3
Mar-06	113,7	120,5	118,0	100,3	116,2	110,8	124,4	118,0	101,7	92,2	96,3	104,1	97,5	116,2
Abril-06	113,3	116,8	124,5	101,2	115,7	112,9	118,3	124,5	103,8	97,9	91,4	105,7	98,6	115,7
* Mai-06	116,6	121,3	122,9	103,3	120,9	117,0	123,0	122,9	105,0	100,5	91,5	109,9	101,2	120,9
* Jun-06	122,7	128,8	129,6	107,7	126,7	125,6	130,1	129,6	113,1	109,5	96,2	116,2	99,0	126,7
Jul-06	120,9	126,8	128,1	107,0	123,5	123,9	128,0	128,1	111,0	107,5	95,9	114,8	100,8	123,5
Variação mensal (%)														
Jul-05	0,8	1,1	1,2	1,7	-0,6	-1,3	2,1	1,2	2,4	5,7	7,0	-0,4	0,3	-0,6
Ago-05	-7,6	-12,3	-3,6	-4,9	-4,7	-11,0	-12,7	-3,6	-5,8	-7,5	-1,1	-7,0	-3,7	-4,7
Set-05	-1,0	0,4	-1,0	-3,6	-0,7	-0,6	0,7	-1,0	-2,2	0,4	-8,5	-1,0	-5,4	-0,7
Out-05	0,7	-0,6	0,6	3,4	0,4	-1,4	-0,3	0,6	4,5	-2,4	0,4	0,8	5,1	0,4
Nov-05	15,2	24,0	8,6	9,6	11,1	19,9	25,6	8,6	9,1	14,8	-2,5	30,7	-0,1	11,1
Dez-05	7,4	6,8	14,9	9,7	2,9	10,9	5,3	14,9	7,3	-9,0	106,1	-12,6	-0,4	2,9
Jan-06	-23,3	-25,0	-27,0	-20,0	-21,6	-26,8	-24,2	-27,0	-22,2	-11,1	-48,7	-9,9	-3,5	-21,6
Fev-06	-1,0	-2,0	-0,8	0,6	-0,8	0,1	-2,8	-0,8	3,7	0,1	4,0	-1,0	-3,7	-0,8
Mar-06	4,7	6,1	4,8	2,9	4,4	0,8	8,1	4,8	3,3	7,0	3,0	3,9	1,5	4,4
Abril-06	-0,4	-3,1	5,5	0,9	-0,5	1,9	-4,9	5,5	2,1	6,2	-5,2	1,6	1,2	-0,5
* Mai-06	2,9	3,8	-1,3	2,1	4,6	3,6	3,9	-1,3	1,1	2,7	0,2	4,0	2,7	4,6
* Jun-06	5,3	6,2	5,5	4,3	4,8	7,4	5,7	5,5	7,7	8,9	5,0	5,7	-2,2	4,8
Jul-06	-1,5	-1,5	-1,2	-0,6	-2,5	-1,4	-1,6	-1,2	-1,9	-1,9	-0,3	-1,2	1,8	-2,5
Variação homóloga (%)														
Jul-05	1,1	0,9	2,1	-0,1	1,9	1,0	0,8	2,1	3,4	6,7	-15,8	3,3	-0,2	1,9
Ago-05	0,8	-2,2	0,7	0,9	5,4	-3,0	-1,8	0,7	4,4	2,2	-12,7	5,1	-0,1	5,4
Set-05	0,4	-1,3	1,6	-2,5	4,9	-4,6	0,0	1,6	3,4	6,2	-21,5	7,3	-7,6	4,9
Out-05	0,4	-2,7	1,0	0,7	4,6	-2,9	-2,5	1,0	4,7	7,6	-22,2	7,8	1,6	4,6
Nov-05	0,8	0,1	-1,3	2,0	2,0	-1,7	0,7	-1,3	4,1	6,4	-18,8	6,1	4,7	2,0
Dez-05	0,0	-0,7	2,3	1,2	-1,3	-5,3	1,3	2,3	5,6	-3,6	-5,3	10,1	-6,1	-1,3
Jan-06	-1,5	-0,4	-2,6	-1,7	-2,5	-5,9	1,9	-2,6	2,3	4,4	-13,2	10,7	-9,3	-2,5
Fev-06	-2,0	-2,4	-2,4	1,6	-4,4	-4,3	-1,7	-2,4	0,5	-5,9	5,8	7,2	-2,0	-4,4
Mar-06	-2,2	-1,5	0,9	1,1	-7,5	-5,5	0,1	0,9	2,4	1,9	9,2	8,6	-8,5	-7,5
Abril-06	-2,1	-3,8	4,5	-0,2	-4,2	-3,4	-4,0	4,5	2,0	6,4	2,6	3,9	-7,3	-4,2
* Mai-06	-0,3	-0,6	1,0	2,7	-3,1	-5,1	1,3	1,0	2,5	8,4	0,5	7,8	0,0	-3,1
* Jun-06	-1,3	-2,3	1,1	3,1	-4,5	-4,1	-1,6	1,1	7,1	13,3	7,2	9,2	-8,5	-4,5
Jul-06	-3,6	-4,9	-1,3	0,7	-6,4	-4,2	-5,1	-1,3	2,6	5,2	-0,1	8,3	-7,2	-6,4
Variação média nos últimos 12 meses (%)														
Jul-05	1,9	1,4	2,2	0,3	3,9	1,0	1,6	2,2	1,9	-3,5	-3,9	1,6	-0,6	3,9
Ago-05	1,7	1,0	1,9	0,4	3,7	0,6	1,1	1,9	2,2	-2,7	-4,8	2,1	-0,7	3,7
Set-05	1,5	0,6	1,9	0,2	3,8	0,1	0,9	1,9	2,6	-2,0	-7,4	3,0	-1,2	3,8
Out-05	1,2	0,2	1,5	0,3	3,6	0,0	0,3	1,5	3,1	-1,0	-10,5	4,0	-0,7	3,6
Nov-05	1,0	-0,1	0,9	0,6	3,2	-0,2	0,0	0,9	3,5	0,6	-12,3	4,8	0,0	3,2
Dez-05	0,7	-0,4	0,8	0,6	2,3	-1,2	-0,1	0,8	3,5	1,3	-14,0	6,0	0,0	2,3
Jan-06	0,4	-0,5	0,4	0,1	2,0	-1,9	0,1	0,4	3,5	1,9	-15,2	6,7	-1,8	2,0
Fev-06	0,2	-0,7	0,1	0,2	1,7	-2,3	-0,1	0,1	3,3	1,4	-14,1	6,8	-1,7	1,7
Mar-06	-0,1	-0,8	0,1	0,3	0,7	-2,7	0,0	0,1	3,3	1,9	-12,5	7,1	-2,4	0,7
Abril-06	-0,2	-1,0	0,6	0,0	0,3	-2,8	-0,3	0,6	3,2	2,3	-11,4	6,6	-3,4	0,3
* Mai-06	-0,3	-1,1	0,6	0,3	0,0	-3,4	-0,2	0,6	3,1	3,5	-10,1	6,7	-3,0	0,0
* Jun-06	-0,5	-1,3	0,8	0,8	-0,7	-3,7	-0,4	0,8	3,6	4,5	-7,9	7,2	-3,7	-0,7
Jul-06	-0,9	-1,8	0,5	0,8	-1,5	-4,2	-0,9	0,5	3,5	4,4	-6,6	7,6	-4,3	-1,5

NOTAS

Variação mensal = [mês n (ano N) / mês n-1 (ano N)] * 100 - 100

Variação homóloga = [mês n (ano N) / mês n (ano N-1)] * 100 - 100

Variação média nos últimos 12 meses = [(mês (n-11) + ... + mês (n)) / (mês (n-23) + ... + mês (n-12))] * 100 - 100

(*) Rectificado, em resultado da substituição das estimativas efectuadas para as não respondidas, ainda existentes à data do apuramento.

(**) Exclui Comércio a Retalho



INSTITUTO NACIONAL DE ESTATÍSTICA

Índices de **Horas Trabalhadas** nos Serviços

Índice Total, Secções e Divisões

Variações mensais, homólogas e nos últimos 12 meses

BASE 2000=100

Meses	TOTAL	SECÇÕES				DIVISÕES								
		G ^(*)	H	I	K	50	51	55	60	61	62	63	64	70 a 74
Índices mensais														
Jul-05	99,1	96,1	98,6	87,2	112,1	92,9	97,7	98,6	92,4	89,0	69,7	90,0	75,8	112,1
Ago-05	95,8	90,0	96,6	85,2	110,9	88,9	90,5	96,6	88,8	88,1	78,8	91,2	72,4	110,9
Set-05	101,0	99,1	98,5	89,3	113,7	94,1	101,6	98,5	93,1	92,4	71,8	93,0	80,6	113,7
Out-05	98,5	96,2	96,1	88,0	110,9	91,6	98,7	96,1	92,1	83,7	75,1	90,9	78,4	110,9
Nov-05	100,0	98,8	95,9	90,0	111,7	94,5	101,1	95,9	94,0	83,3	71,9	91,8	83,0	111,7
Dez-05	97,0	94,8	93,6	86,4	110,1	91,5	96,5	93,6	90,2	83,1	69,1	89,0	78,7	110,1
Jan-06	100,1	99,8	94,4	91,3	111,2	94,8	102,5	94,4	93,3	83,0	76,2	96,7	85,9	111,2
Fev-06	94,5	92,4	92,5	85,3	105,4	87,5	95,0	92,5	88,8	83,3	74,2	90,1	74,9	105,4
Mar-06	101,9	101,8	97,4	91,7	112,7	96,6	104,5	97,4	93,8	85,0	74,4	98,9	84,9	112,7
Abril-06	93,8	90,7	93,9	83,9	104,6	85,1	93,7	93,9	88,4	83,9	72,1	90,3	69,8	104,6
* Mai-06	101,2	99,1	98,5	91,1	113,2	94,2	101,7	98,5	94,2	85,3	74,8	98,0	81,6	113,2
* Jun-06	98,7	95,2	97,2	89,2	111,5	90,7	97,5	97,2	94,6	89,9	67,0	94,9	75,9	111,5
Jul-06	99,0	95,1	97,8	88,3	112,8	88,2	98,8	97,8	93,9	88,0	69,0	94,1	73,8	112,8
Varição mensal (%)														
Jul-05	0,0	-1,1	0,0	-0,4	1,6	-1,3	-1,0	0,0	-0,9	6,7	19,7	-0,4	-2,9	1,6
Ago-05	-3,3	-6,4	-2,0	-2,3	-1,1	-4,2	-7,4	-2,0	-3,9	-1,0	13,1	1,4	-4,5	-1,1
Set-05	5,4	10,1	2,0	4,8	2,5	5,8	12,3	2,0	4,9	4,9	-9,0	2,0	11,4	2,5
Out-05	-2,5	-2,8	-2,5	-1,5	-2,5	-2,7	-2,9	-2,5	-1,1	-9,5	4,6	-2,3	-2,8	-2,5
Nov-05	1,5	2,7	-0,1	2,3	0,8	3,2	2,5	-0,1	2,0	-0,5	-4,2	1,0	6,0	0,8
Dez-05	-3,0	-4,1	-2,5	-4,0	-1,5	-3,2	-4,5	-2,5	-4,0	-0,2	-3,9	-3,0	-5,3	-1,5
Jan-06	3,3	5,3	0,9	5,7	1,1	3,5	6,2	0,9	3,4	-0,1	10,3	8,7	9,2	1,1
Fev-06	-5,6	-7,5	-2,0	-6,6	-5,2	-7,4	-2,0	-4,8	0,3	-2,7	-6,8	-12,8	-5,2	-5,6
Mar-06	7,9	10,1	5,3	7,5	6,9	10,4	10,0	5,3	5,6	2,1	0,3	9,7	13,3	6,9
Abril-06	-8,0	-10,9	-3,6	-8,5	-7,2	-11,8	-10,4	-3,6	-5,7	-1,3	-3,1	-8,7	-17,8	-7,2
* Mai-06	7,9	9,2	4,9	8,6	8,2	10,6	8,5	4,9	6,6	1,6	3,8	8,5	16,9	8,2
* Jun-06	-2,5	-4,0	-1,3	-2,2	-1,5	-3,7	-4,1	-1,3	0,4	5,3	-10,5	-3,2	-7,0	-1,5
Jul-06	0,3	0,0	0,6	-0,9	1,2	-2,8	1,3	0,6	-0,7	-2,1	3,1	-0,8	-2,8	1,2
Varição homóloga (%)														
Jul-05	-3,7	-7,4	-4,5	-4,3	2,4	-7,0	-7,6	-4,5	-2,6	-5,7	-31,0	7,2	-11,1	2,4
Ago-05	-1,3	-7,2	-2,4	-1,7	7,9	-6,4	-7,7	-2,4	-2,4	-3,2	-19,7	13,1	-7,2	7,9
Set-05	-1,6	-5,7	-2,6	-1,2	5,0	-5,4	-5,9	-2,6	-1,8	10,4	-31,3	10,4	-0,5	5,0
Out-05	-1,5	-5,0	-4,9	0,4	5,1	-5,1	-4,9	-4,9	-0,3	3,3	-28,2	12,4	1,3	5,1
Nov-05	-1,4	-4,5	-4,7	2,0	4,0	-4,3	-4,7	-4,7	1,9	0,2	-30,8	12,4	3,9	4,0
Dez-05	-1,6	-5,4	-4,9	0,7	5,1	-5,3	-5,5	-4,9	0,4	1,4	-20,5	9,8	-0,5	5,1
Jan-06	0,9	-1,1	-2,4	3,1	5,0	-4,2	0,6	-2,4	2,5	-0,1	6,1	7,6	0,2	5,0
Fev-06	-1,1	-3,8	-2,3	0,7	2,4	-7,2	-2,1	-2,3	-0,4	2,4	15,0	5,5	-3,7	2,4
Mar-06	0,1	-1,3	-0,5	-1,1	3,1	-4,0	0,0	-0,5	-3,6	0,9	9,1	7,4	-4,0	3,1
Abril-06	-4,7	-7,5	-3,9	-4,2	-1,9	-11,5	-5,4	-3,9	-4,0	-0,7	1,3	2,2	-12,5	-1,9
* Mai-06	0,7	-0,7	-0,1	1,3	2,8	-2,2	0,1	-0,1	0,6	2,8	-5,1	7,9	-1,7	2,8
* Jun-06	-0,5	-2,0	-1,4	1,9	1,1	-3,6	-1,3	-1,4	1,4	7,8	15,0	5,0	-2,8	1,1
Jul-06	-0,1	-1,0	-0,8	1,3	0,6	-5,0	1,0	-0,8	1,6	-1,1	-1,0	4,7	-2,7	0,6
Varição média nos últimos 12 meses (%)														
Jul-05	-1,3	-2,3	-1,8	-3,8	1,7	-2,7	-2,0	-1,8	-2,1	-10,5	-18,3	1,9	-8,4	1,7
Ago-05	-1,8	-3,3	-2,1	-4,0	1,9	-3,5	-3,1	-2,1	-2,4	-9,9	-20,1	3,1	-9,3	1,9
Set-05	-2,0	-4,0	-2,4	-3,6	2,1	-4,0	-4,0	-2,4	-2,3	-7,7	-22,9	4,4	-8,3	2,1
Out-05	-1,7	-4,0	-2,7	-2,6	2,7	-3,8	-4,1	-2,7	-1,7	-6,5	-25,7	6,6	-6,1	2,7
Nov-05	-2,1	-4,7	-3,3	-2,1	2,7	-4,4	-4,9	-3,3	-1,2	-5,7	-28,8	8,1	-4,9	2,7
Dez-05	-2,3	-5,4	-3,9	-1,8	3,0	-4,8	-5,7	-3,9	-1,0	-4,6	-29,7	9,1	-4,8	3,0
Jan-06	-2,1	-5,2	-3,9	-1,3	3,3	-4,9	-5,3	-3,9	-0,6	-3,5	-27,5	9,2	-4,4	3,3
Fev-06	-2,0	-5,1	-3,8	-1,1	3,4	-5,3	-5,1	-3,8	-0,5	-2,6	-24,5	8,9	-4,4	3,4
Mar-06	-1,7	-4,8	-3,6	-1,0	3,7	-5,2	-4,6	-3,6	-0,9	-2,0	-22,2	9,2	-3,9	3,7
Abril-06	-1,8	-4,9	-3,6	-1,0	3,5	-5,8	-4,4	-3,6	-1,1	-1,3	-20,0	8,8	-4,1	3,5
* Mai-06	-1,5	-4,6	-3,2	-0,7	3,6	-5,6	-4,1	-3,2	-1,0	0,0	-18,3	8,7	-3,7	3,6
* Jun-06	-1,3	-4,3	-2,9	-0,2	3,5	-5,5	-3,7	-2,9	-0,7	1,5	-13,5	8,3	-3,2	3,5
Jul-06	-1,0	-3,8	-2,6	0,2	3,3	-5,3	-3,0	-2,6	-0,4	1,9	-10,8	8,1	-2,5	3,3

NOTAS

Varição mensal = [mês n (ano N) / mês n-1 (ano N)] * 100 - 100

Varição homóloga = [mês n (ano N) / mês n (ano N-1)] * 100 - 100

Varição média nos últimos 12 meses = [[mês (n-11) + ... + mês (n)] / [mês (n-23) + ... + mês (n-12)]] * 100 - 100

(*) Rectificado, em resultado da substituição das estimativas efectuadas para as não respostas, ainda existentes à data do apuramento.

(**) Exclui Comércio a Retalho

Índices de Volume de Negócios nos Serviços

Os índices de Volume de Negócios nos Serviços, têm por objectivo mostrar a evolução do mercado de bens e serviços no sector dos Serviços, excluindo o comércio a retalho. Os índices são obtidos tendo por base o Inquérito Mensal ao Volume de Negócios e Emprego nos Serviços, realizado por via postal e electrónica, junto de 3.258 unidades estatísticas, seleccionadas a partir das empresas sedeadas no território nacional. A taxa de respostas, tendo por base o volume de negócios na amostra, é superior a 85% no momento do primeiro apuramento.

Índices de Emprego, Remunerações e Horas Trabalhadas nos Serviços

Os índices de Emprego, Remunerações e Horas Trabalhadas nos Serviços, têm por objectivo mostrar a evolução do volume de emprego, dos salários e do volume de trabalho no sector dos Serviços, excluindo o comércio a retalho. Os índices são obtidos tendo por base o Inquérito Mensal ao Volume de Negócios e Emprego nos Serviços, realizado por via postal e electrónica, junto de 3.258 unidades estatísticas, seleccionadas a partir das empresas sedeadas no território nacional. A taxa de respostas, tendo por base o volume de negócios na amostra, é superior a 85% no momento do primeiro apuramento.

Taxa de variação mensal

A variação mensal compara o volume de negócios entre dois meses consecutivos. Embora seja um indicador que permite um acompanhamento corrente do andamento do volume de negócios, o cálculo desta taxa de variação é particularmente influenciado por efeitos de natureza sazonal e outros mais específicos localizados num (ou em ambos) dos meses comparados.

Taxa de variação homóloga

A variação homóloga compara o nível do volume de negócios entre o mês corrente e o mesmo mês do ano anterior. Esta taxa de variação é mais resistente a oscilações de natureza sazonal podendo, no entanto, ser influenciada por efeitos localizados num mês específico.

Taxa de variação média dos últimos doze meses

A variação média dos últimos doze meses compara o nível do volume de negócios dos últimos doze meses com os doze meses imediatamente anteriores. Por ser uma média móvel, esta taxa de variação é menos sensível a alterações.

Siglas

TOTAL	– Secções G (excluindo Divisão 52), H, I e K da CAE-Rev. 2
G**	– Comércio Por Grosso; Reparação de Veículos Automóveis, Motociclos e de Bens de Uso Pessoal e Doméstico
H	– Alojamento e Restauração (Restaurantes e Similares)
I	– Transportes, Armazenagem e Comunicações
K	– Actividades Imobiliárias, Alugueres e Serviços Prestados às Empresas
50	– Comércio, manutenção e reparação de veículos automóveis e motociclos; comércio a retalho de combustíveis para veículos automóveis
51	– Comércio por grosso e agentes do comércio, excepto de veículos automóveis e motociclos
55	– Alojamento e restauração (restaurantes e similares)
60	– Transportes terrestres; transportes por oleodutos ou gasodutos (pipelines)
61	– Transportes por água
62	– Transportes aéreos
63	– Actividades anexas e auxiliares dos transportes; actividades de viagem e de turismo
64	– Correios e telecomunicações

O presente destaque inclui informação recebida até ao dia 8 de Setembro de 2006, o que corresponde a uma taxa de resposta de 91,7%

Para mais informação consulte: http://www.ine.pt/prod_serv/quadros/periodo.asp?pub_cod=345 e http://www.ine.pt/prod_serv/quadros/periodo.asp?pub_cod=339