

Índice de Volume de Negócios no Comércio a Retalho

Abril de 2006

VENDAS NO COMÉRCIO A RETALHO POSITIVAS EM ABRIL

Em Abril de 2006, o Volume de Negócios no Comércio a Retalho, a preços constantes e corrigido da sazonalidade, aumentou 0,7% em termos homólogos. Relativamente a Março, registou-se uma variação de 1,0%.

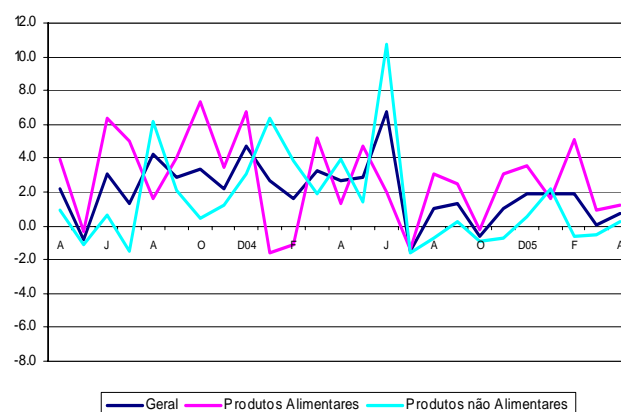
Em Abril, as vendas no comércio a retalho, deflacionadas e corrigidas dos dias úteis e da sazonalidade, aumentaram 0,7% em termos homólogos. Esta evolução representa uma aceleração de 0,6 pontos percentuais (p.p.) face à variação observada no mês anterior. Comportamentos semelhantes se verificaram nos dois agrupamentos considerados, de *Produtos alimentares* e de *Produtos não alimentares*, embora com diferentes intensidades. No primeiro destes agrupamentos, a taxa de variação homóloga manteve-se positiva, 1,2%, registando uma aceleração de 0,3 p.p.. No segundo caso, de comércio de *Produtos não alimentares* registou-se um aumento de cerca de 0,8 p.p. na taxa de variação homóloga, que passou para 0,3%.

No comércio de *Produtos alimentares* a aceleração estendeu-se aos dois subgrupos considerados, comércio de *Produtos alimentares em estabelecimentos especializados* e comércio de *Produtos alimentares em estabelecimentos não especializados* (médias e grandes superfícies). No primeiro subgrupo, a taxa de variação homóloga foi de 1,3%, acelerando 1,1 p.p., enquanto no subgrupo de comércio em *estabelecimentos não especializados* a taxa de variação homóloga situou-se em 1,2%, superior em 0,1 p.p. à registada no mês anterior.

No comércio de *Produtos não alimentares*, a maioria dos subgrupos apresentou uma aceleração no respectivo ritmo de crescimento. Neste conjunto, saliente-se os casos do comércio de *Têxteis*,

vestuário, calçado e artigos de couro e do comércio em estabelecimentos não especializados, cujas taxas de variação homólogas aceleraram em 11,5 p.p. e 4,9 p.p., respectivamente. As taxas de variação homóloga destes subgrupos foram de 5,8% e de 6,7%, respectivamente. Note-se ainda o forte abrandamento de 6,4 p.p. registado no comércio de *Bens para lar*, determinante para a atenuação da aceleração do índice geral.

Vendas – Índice Geral e desagregações
Variação homóloga, %

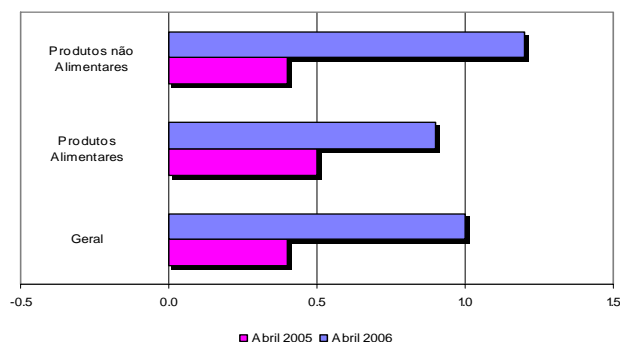


Em relação ao mês anterior, as vendas no comércio a retalho deflacionadas, corrigidas dos dias úteis e do efeito da sazonalidade, cresceram 1,0%. Este comportamento foi determinado por variações no mesmo sentido dos dois grupos de comércio considerados, na ordem de 0,9%, no comércio de *Produtos alimentares*, e de 1,2%, no comércio de *Produtos não alimentares*.

A evolução no comércio de *Produtos alimentares* reflecte as variações de 1,2% e de -1,0% nos índices dos subgrupos de *estabelecimentos não especializados* e de *estabelecimentos especializados*, respectivamente. Por seu turno, a aceleração do grupo foi comum aos dois subgrupos.

No comércio de *Produtos não alimentares*, a variação mensal positiva das vendas foi determinada pelos comportamentos mais expressivos dos subgrupos *Têxteis, vestuário, calçado e artigos de couro, e em estabelecimentos não especializados*. Estes subgrupos registaram taxas de variação mensais de 8,0%, e de 6,3%, respectivamente, representando acelerações de 15,6 p.p. e de 6,3 p.p.. Os mesmos subgrupos contribuíram com 1,3 p.p. e 0,3 p.p., respectivamente, para a variação mensal daquele agrupamento.

Vendas – Índice Geral e desagregações
Variação mensal, %



A variação média nos últimos doze meses, deflacionada e corrigida dos dias úteis e da sazonalidade, foi de 1,4%, que correspondeu a um abrandamento de 0,2 p.p. em relação à variação do mês anterior.



ÍNDICES DE VOLUME DE NEGÓCIOS NO COMÉRCIO A RETALHO
CORRIGIDOS DOS DIAS ÚTEIS E DA SAZONALIDADE
BASE 2000=100

M e s e s	VOLUME DE NEGÓCIOS NO COMÉRCIO A RETALHO (DEFLACIONADO)			VOLUME DE NEGÓCIOS NO COMÉRCIO A RETALHO		
	ÍNDICE GERAL	Comércio a retalho de produtos alimentares, bebidas e tabaco (Total)	Comércio a retalho de produtos não alimentares (Total)	ÍNDICE GERAL	Comércio a retalho de produtos alimentares, bebidas e tabaco (Total)	Comércio a retalho de produtos não alimentares (Total)
índices mensais						
Abr-05	105.5	109.0	102.9	113.7	118.7	110.1
Mai-05	103.2	109.2	98.8	112.0	119.1	106.8
Jun-05	108.9	109.5	108.5	117.8	119.0	117.0
Jul-05	102.4	108.5	97.9	110.4	117.8	104.9
Ago-05	105.5	109.8	102.3	112.9	119.3	108.3
Set-05	105.5	110.4	101.9	113.1	119.9	108.1
Out-05	103.9	110.1	99.3	112.1	119.7	106.5
Nov-05	103.3	110.5	98.1	113.0	121.3	106.8
Dez-05	104.1	111.0	99.1	114.1	122.5	108.0
Jan-06	106.9	109.3	105.2	114.2	119.6	110.2
* Fev-06	107.2	113.9	102.2	114.4	124.7	106.8
* Mar-06	105.2	109.4	102.1	113.4	120.3	108.4
Abr-06	106.3	110.4	103.3	114.9	121.6	110.0
Varição mensal (%)						
Abr-05	0.4	0.5	0.4	1.4	0.8	1.8
Mai-05	-2.2	0.1	-4.0	-1.5	0.4	-3.0
Jun-05	5.5	0.3	9.7	5.2	-0.1	9.6
Jul-05	-6.0	-1.0	-9.7	-6.4	-1.0	-10.4
Ago-05	3.0	1.2	4.4	2.3	1.2	3.3
Set-05	0.0	0.6	-0.4	0.2	0.5	-0.1
Out-05	-1.6	-0.3	-2.6	-0.9	-0.2	-1.5
Nov-05	-0.5	0.4	-1.3	0.8	1.3	0.3
Dez-05	0.8	0.4	1.1	1.0	0.9	1.1
Jan-06	2.7	-1.5	6.1	0.0	-2.4	2.0
* Fev-06	0.2	4.3	-2.8	0.2	4.3	-3.1
* Mar-06	-1.9	-4.0	-0.2	-0.8	-3.6	1.5
Abr-06	1.0	0.9	1.2	1.3	1.1	1.5
Varição homologa (%)						
Abr-05	2.7	1.3	3.9	2.6	0.4	4.5
Mai-05	2.9	4.7	1.4	2.6	3.9	1.6
Jun-05	6.8	2.0	10.7	6.4	1.0	10.8
Jul-05	-1.5	-1.4	-1.6	-1.8	-2.6	-1.2
Ago-05	1.0	3.1	-0.7	1.3	2.6	0.2
Set-05	1.3	2.5	0.3	1.7	2.3	1.3
Out-05	-0.6	-0.2	-0.9	-0.1	-0.2	0.0
Nov-05	1.0	3.1	-0.7	1.8	4.0	0.0
Dez-05	1.9	3.6	0.5	2.6	4.8	0.9
Jan-06	1.9	1.6	2.2	1.0	2.3	0.0
* Fev-06	1.9	5.1	-0.6	1.9	6.2	-1.6
* Mar-06	0.1	0.9	-0.5	1.1	2.2	0.3
Abr-06	0.7	1.2	0.3	1.1	2.5	-0.1
Varição média nos últimos 12 meses (%)						
Abr-05	2.6	3.1	2.2	3.1	3.3	3.0
Mai-05	2.9	3.5	2.4	3.3	3.5	3.1
Jun-05	3.2	3.2	3.3	3.4	3.0	3.8
Jul-05	3.0	2.6	3.3	3.0	2.2	3.7
Ago-05	2.7	2.7	2.7	2.8	2.2	3.2
Set-05	2.6	2.6	2.5	2.6	2.1	3.1
Out-05	2.2	2.0	2.4	2.4	1.5	3.0
Nov-05	2.1	2.0	2.3	2.3	1.6	2.9
Dez-05	1.9	1.7	2.1	2.1	1.5	2.7
Jan-06	1.8	2.0	1.7	2.0	1.8	2.1
* Fev-06	1.9	2.5	1.4	2.0	2.5	1.6
* Mar-06	1.6	2.2	1.1	1.8	2.2	1.4
Abr-06	1.4	2.2	0.8	1.6	2.4	1.0

NOTAS	Varição mensal = [mês n (ano N) / mês n-1 (ano N) * 100] - 100
	Varição homologa = [mês n (ano N) / mês n (ano N-1) * 100] - 100
	Varição média nos últimos 12 meses = [[mês (n-11) + ... + mês (n)] / [mês (n-23) + ... + mês (n-12)] * 100] - 100



ÍNDICES DE VOLUME DE NEGÓCIOS NO COMÉRCIO A RETALHO
CORRIGIDOS DOS DIAS ÚTEIS
BASE 2000=100

M e s e s	VOLUME DE NEGÓCIOS NO COMÉRCIO A RETALHO (DEFLACIONADO)			VOLUME DE NEGÓCIOS NO COMÉRCIO A RETALHO		
	ÍNDICE GERAL	Comércio a retalho de produtos alimentares, bebidas e tabaco (Total)	Comércio a retalho de produtos não alimentares (Total)	ÍNDICE GERAL	Comércio a retalho de produtos alimentares, bebidas e tabaco (Total)	Comércio a retalho de produtos não alimentares (Total)
índices mensais						
Abr-05	98.3	102.5	95.2	105.8	111.4	101.7
Mai-05	98.8	105.1	94.1	107.1	114.7	101.5
Jun-05	102.9	106.3	100.3	111.2	115.4	108.1
Jul-05	104.2	112.8	97.9	112.2	122.4	104.7
Ago-05	106.5	120.7	96.2	114.1	131.0	101.7
Set-05	104.7	108.7	101.8	112.2	118.0	107.9
Out-05	105.7	108.2	103.8	113.9	117.6	111.2
Nov-05	105.1	107.9	103.1	114.8	118.3	112.1
Dez-05	141.1	143.7	139.2	154.5	158.5	151.6
Jan-06	96.6	95.9	97.1	102.9	104.8	101.5
* Fev-06	90.8	95.1	87.6	96.8	104.0	91.6
* Mar-06	100.8	104.2	98.3	108.6	114.4	104.3
Abr-06	101.3	107.3	96.9	109.5	118.1	103.1
Variação mensal (%)						
Abr-05	-4.4	-4.0	-4.7	-3.5	-3.7	-3.3
Mai-05	0.5	2.6	-1.2	1.2	2.9	-0.2
Jun-05	4.1	1.1	6.6	3.8	0.6	6.4
Jul-05	1.3	6.1	-2.4	0.9	6.1	-3.1
Ago-05	2.2	7.0	-1.8	1.7	7.0	-2.9
Set-05	-1.7	-9.9	5.8	-1.7	-9.9	6.1
Out-05	0.9	-0.5	2.0	1.5	-0.3	3.0
Nov-05	-0.5	-0.3	-0.7	0.8	0.7	0.9
Dez-05	34.2	33.3	35.0	34.6	33.9	35.2
Jan-06	-31.5	-33.3	-30.2	-33.4	-33.9	-33.0
* Fev-06	-6.0	-0.8	-9.8	-5.9	-0.7	-9.8
* Mar-06	11.0	9.5	12.1	12.1	10.0	13.9
Abr-06	0.6	3.0	-1.3	0.8	3.3	-1.2
Variação homologa (%)						
Abr-05	0.9	-1.7	3.0	0.8	-2.5	3.5
Mai-05	2.6	4.8	0.9	2.4	4.0	1.1
Jun-05	6.9	2.1	11.0	6.5	1.1	11.1
Jul-05	-1.8	-1.4	-2.1	-2.1	-2.6	-1.6
Ago-05	1.1	3.0	-0.6	1.4	2.4	0.4
Set-05	1.5	2.4	0.8	2.0	2.2	1.8
Out-05	-0.7	-0.1	-1.1	-0.2	-0.1	-0.3
Nov-05	0.6	3.0	-1.2	1.4	3.9	-0.5
Dez-05	1.9	3.7	0.6	2.6	4.9	1.0
Jan-06	2.1	1.6	2.5	1.1	2.3	0.2
* Fev-06	1.8	5.1	-0.8	1.8	6.3	-1.7
* Mar-06	-2.0	-2.4	-1.6	-0.9	-1.2	-0.8
Abr-06	3.1	4.7	1.8	3.4	6.0	1.4
Variação média nos últimos 12 meses (%)						
Abr-05	2.7	3.3	2.2	3.2	3.5	2.9
Mai-05	2.9	3.7	2.4	3.3	3.7	3.0
Jun-05	3.2	3.3	3.1	3.5	3.2	3.7
Jul-05	3.0	2.8	3.1	3.0	2.4	3.6
Ago-05	2.7	2.9	2.6	2.8	2.4	3.1
Set-05	2.6	2.8	2.4	2.7	2.3	3.0
Out-05	2.3	2.2	2.3	2.4	1.7	2.9
Nov-05	2.1	2.1	2.2	2.3	1.8	2.8
Dez-05	1.8	1.8	1.9	2.1	1.6	2.5
Jan-06	1.8	2.1	1.6	1.9	1.9	1.9
* Fev-06	1.8	2.5	1.2	1.9	2.4	1.5
* Mar-06	1.2	1.7	0.8	1.4	1.7	1.1
Abr-06	1.4	2.2	0.8	1.6	2.4	1.0

NOTAS	Varição mensal = [mês n (ano N) / mês n-1 (ano N) * 100] - 100
	Varição homologa = [mês n (ano N) / mês n (ano N-1) * 100] - 100
	Varição média nos últimos 12 meses = [[mês (n-11) + ... + mês (n)] / [mês (n-23) + ... + mês (n-12)] * 100] - 100



ÍNDICES DE VOLUME DE NEGÓCIOS NO COMÉRCIO A RETALHO
ÍNDICES BRUTOS
BASE 2000=100

M e s e s	VOLUME DE NEGÓCIOS NO COMÉRCIO A RETALHO (DEFLACIONADO)			VOLUME DE NEGÓCIOS NO COMÉRCIO A RETALHO		
	ÍNDICE GERAL	Comércio a retalho de produtos alimentares, bebidas e tabaco (Total)	Comércio a retalho de produtos não alimentares (Total)	ÍNDICE GERAL	Comércio a retalho de produtos alimentares, bebidas e tabaco (Total)	Comércio a retalho de produtos não alimentares (Total)
Índices mensais						
Abr-05	98.1	102.9	94.7	105.7	111.9	101.1
Mai-05	98.6	105.0	93.9	106.9	114.5	101.3
Jun-05	103.2	106.2	101.0	111.5	115.3	108.8
Jul-05	103.6	113.6	96.3	111.5	123.2	103.0
Ago-05	106.9	120.2	97.2	114.5	130.4	102.8
Set-05	105.3	108.8	102.7	112.8	118.0	108.9
Out-05	104.8	108.6	101.9	112.9	118.0	109.2
Nov-05	105.5	107.7	103.9	115.2	118.2	113.0
Dez-05	141.2	144.3	139.0	154.6	159.1	151.4
Jan-06	96.5	95.8	96.9	102.7	104.7	101.3
* Fev-06	90.5	95.1	87.2	96.6	103.9	91.2
* Mar-06	101.4	104.1	99.3	109.2	114.3	105.5
Abr-06	100.5	108.0	94.9	108.5	118.9	100.9
Variação mensal (%)						
Abr-05	-5.1	-3.3	-6.4	-4.2	-3.1	-5.0
Mai-05	0.5	2.0	-0.8	1.1	2.3	0.2
Jun-05	4.6	1.1	7.5	4.3	0.7	7.3
Jul-05	0.4	6.9	-4.6	0.0	6.9	-5.3
Ago-05	3.2	5.8	0.9	2.7	5.8	-0.1
Set-05	-1.6	-9.5	5.7	-1.5	-9.5	5.9
Out-05	-0.5	-0.1	-0.7	0.1	0.0	0.2
Nov-05	0.7	-0.8	1.9	2.0	0.1	3.5
Dez-05	33.9	34.0	33.8	34.3	34.6	34.0
Jan-06	-31.7	-33.6	-30.3	-33.6	-34.2	-33.1
* Fev-06	-6.1	-0.8	-10.0	-6.0	-0.7	-10.0
* Mar-06	12.0	9.5	13.9	13.1	10.0	15.8
Abr-06	-0.9	3.7	-4.4	-0.7	4.0	-4.3
Variação homóloga (%)						
Abr-05	0.2	-1.3	1.4	0.1	-2.1	2.0
Mai-05	3.4	4.3	2.6	3.1	3.5	2.8
Jun-05	6.9	2.2	10.8	6.5	1.2	11.0
Jul-05	-2.5	-1.2	-3.6	-2.8	-2.3	-3.2
Ago-05	1.6	2.7	0.7	1.9	2.1	1.7
Set-05	1.7	2.5	1.0	2.2	2.3	2.1
Out-05	-0.9	-0.4	-1.3	-0.4	-0.4	-0.5
Nov-05	0.6	3.2	-1.3	1.4	4.1	-0.6
Dez-05	1.4	4.1	-0.6	2.1	5.3	-0.2
Jan-06	2.9	1.2	4.2	1.8	1.8	1.8
* Fev-06	1.8	5.1	-0.8	1.8	6.3	-1.7
* Mar-06	-2.0	-2.2	-1.8	-0.9	-1.0	-0.9
Abr-06	2.3	4.9	0.3	2.7	6.2	-0.2
Variação média nos últimos 12 meses (%)						
Abr-05	2.5	3.3	1.9	3.0	3.5	2.6
Mai-05	2.9	3.6	2.4	3.3	3.7	3.0
Jun-05	3.1	3.3	3.0	3.4	3.2	3.5
Jul-05	2.9	2.7	3.0	2.9	2.3	3.4
Ago-05	2.6	2.9	2.4	2.7	2.4	2.9
Set-05	2.5	2.8	2.3	2.6	2.3	2.8
Out-05	2.3	2.1	2.4	2.4	1.6	3.0
Nov-05	2.0	2.1	2.0	2.2	1.8	2.6
Dez-05	1.7	1.8	1.6	1.9	1.6	2.2
Jan-06	1.7	2.0	1.5	1.9	1.9	1.9
* Fev-06	1.8	2.5	1.2	1.9	2.5	1.5
* Mar-06	1.2	1.7	0.8	1.4	1.7	1.1
Abr-06	1.4	2.2	0.7	1.6	2.4	0.9

NOTAS	Varição mensal = [mês n (ano N) / mês n-1 (ano N) * 100] - 100
	Varição homóloga = [mês n (ano N) / mês n (ano N-1) * 100] - 100
	Varição média nos últimos 12 meses = [[mês (n-11) + ... + mês (n)] / [mês (n-23) + ... + mês (n-12)] * 100] - 100

(*) - Rectificação, em resultado da substituição das estimativas efectuadas para as não respostas, por respostas efectivas das empresas, entretanto recebidas.

Notas Explicativas

^(a) – Ainda que se utilize, por simplificação, a expressão “Vendas”, na realidade a variável observada é o Volume de Negócios, composto pelas vendas e prestações de serviços. Contudo, dadas as características específicas deste sector de actividade, as vendas são a componente mais importante do volume de negócios, pesando cerca de 97,5% do total no ano 2000.

(1) - Corresponde à agregação das seguintes classes da CAE Rev. 2:

5244 - Comércio a retalho de móveis, de artigos de iluminação e de outros artigos para o lar

5245 - Comércio a retalho de electrodomésticos, aparelhos de rádio e de televisão, instrumentos musicais, discos e produtos similares

5246 - Comércio a retalho de ferragens, tintas, vidros, equipamento sanitário, ladrilhos e similares

Índice de Volume de Negócios no Comércio a Retalho

Os índices de Volume de Negócios no Comércio a Retalho (IVNECR), têm por objectivo mostrar a evolução do mercado de bens e serviços neste sector. Os índices são obtidos com base no Inquérito Mensal ao Comércio – Volume de Negócios e Emprego, realizado por via postal e electrónica (e-mail), junto de 2 347 unidades estatísticas seleccionadas a partir das empresas sediadas no território nacional, dedicando-se principalmente ao Comércio a Retalho. A taxa de respostas, tendo por base o volume de negócios na amostra, no momento da primeira divulgação, é superior a 85%.

A análise de resultados do presente Destaque foi efectuada tendo por base o índice de volume de negócios deflacionado, corrigido do efeito dos dias úteis e da sazonalidade.

Taxa de variação mensal

A variação mensal compara o nível das vendas entre dois meses consecutivos. Embora seja um indicador que permite um acompanhamento corrente do andamento das vendas, o cálculo desta taxa de variação é particularmente influenciado por efeitos de natureza sazonal e outros mais específicos localizados num (ou em ambos) dos meses comparados.

Taxa de variação homóloga

A variação homóloga compara o nível das vendas entre o mês corrente e o mesmo mês do ano anterior. Esta taxa de variação é mais “resistente” a oscilações de natureza sazonal podendo, no entanto, ser influenciada por efeitos localizados num mês específico.

Taxa de variação média dos últimos doze meses

A variação média dos últimos doze meses compara o nível das vendas dos últimos doze meses com os doze meses imediatamente anteriores. Por se tratar de uma média móvel, esta taxa de variação é menos sensível a alterações esporádicas nas vendas.

O presente destaque incluiu a informação recebida até ao dia 26 de Maio de 2006, com a taxa de respostas de 92,2%.

Para mais informação relacionada com este assunto, consulte: http://www.ine.pt/prodserv/quadros/periodo.asp?pub_cod=244

31 de Maio de 2006

Índices de Emprego, Remunerações e Horas Trabalhadas no Comércio a Retalho Abril de 2006

O EMPREGO NO COMÉRCIO A RETALHO MANTÉM-SE POSITIVO EM ABRIL

Em Abril de 2006, o emprego e as remunerações no comércio a retalho apresentaram taxas de variação homólogas positivas, de 1,0% e 5,3%, respectivamente. O número de horas trabalhadas registou uma taxa de variação homóloga de -2,0%.

EMPREGO

Em Abril, o emprego no comércio a retalho aumentou 1,0% em termos homólogos, registando um ligeiro abrandamento, de 0,1 pontos percentuais (p.p.), face à variação ocorrida em Março.

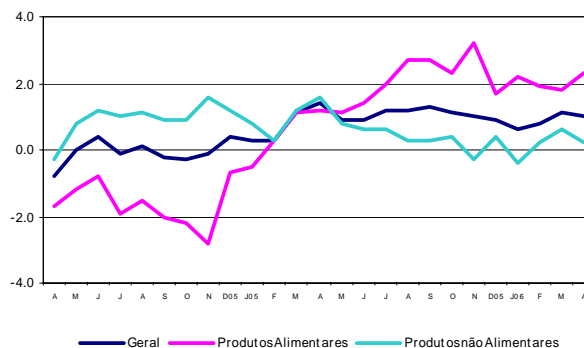
Esta variação do índice resultou das evoluções positivas dos dois tipos de comércio considerados. Assim, no comércio de *Produtos não alimentares* registou-se uma variação homóloga de 0,2%, em desaceleração de 0,4 p.p., enquanto no comércio a retalho de *Produtos alimentares* a variação homóloga foi de 2,3%, correspondendo a uma aceleração de 0,5 p.p..

O abrandamento no comércio de *Produtos não alimentares*, deveu-se principalmente ao andamento do comércio de *Têxteis, vestuário, calçado e artigos de couro* (desaceleração de 0,6 p.p.), de *Livros, jornais e artigos de papelaria e outros produtos novos em estabelecimentos especializados* (-2,4 p.p.) e de *Produtos farmacêuticos, médicos, cosméticos e de higiene* (-1,7 p.p.). Dos restantes subgrupos que compõe este agrupamento de comércio destacou-se o de comércio em *Estabelecimentos não especializados*, que apresentou uma variação homóloga muito elevada e em aceleração. O crescimento neste subgrupo deveu-se à admissão de pessoal para uma nova grande superfície.

No comércio de *Produtos alimentares*, é de salientar a variação positiva de 4,1% observada no comércio em *Estabelecimentos não especializados*, que contribuiu com 2,6 p.p. para a variação do total deste agrupamento.

Emprego – Índice Geral e desagregações

Variação homóloga, %



Comparando com o mês anterior, o emprego no comércio a retalho registou um aumento de 0,3%.

A variação média dos últimos doze meses manteve-se estável em 1,0%, situação que se verifica desde Dezembro de 2005.

REMUNERAÇÕES

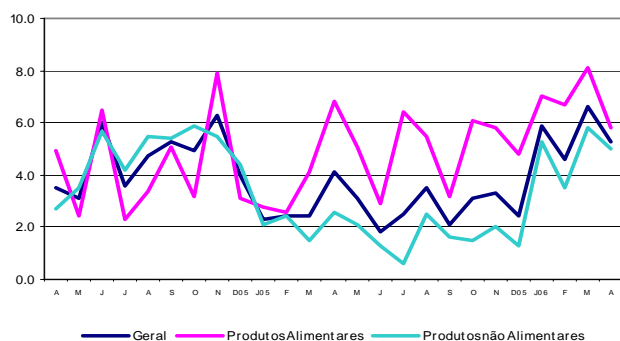
Em Abril, as remunerações brutas cresceram 5,3% em termos homólogos. Para esta evolução contribuíram positivamente ambos os agrupamentos, *Produtos alimentares* e *Produtos não alimentares*,

com crescimentos de 5,8% e de 5,0%, respectivamente.

A nível mais detalhado, salientam-se os aumentos no comércio de *Produtos não alimentares*, de *Têxteis, vestuário, calçado e artigos de couro* (variação homóloga de 11,2%) e de *Produtos farmacêuticos, médicos, cosméticos e de higiene* (8,4%), a que corresponderam contribuições de 1,4 p.p. e de 0,9 p.p., respectivamente, para a variação do índice geral.

No comércio de *Produtos alimentares, bebidas e tabaco* refira-se o caso do comércio em *estabelecimentos não especializados*, que apresentou uma variação homóloga de 6,7%, a que correspondeu uma contribuição de 2,0 p.p. para a variação do índice geral.

Remunerações – Índice Geral e desagregações
Variação homóloga, %



O índice das remunerações registou em Abril uma variação de 3,2%, 0,5 p.p. inferior ao registado em Março.

A variação média dos últimos doze meses foi de 3,6%, 0,1 p.p. superior ao observado no mês anterior.

HORAS TRABALHADAS

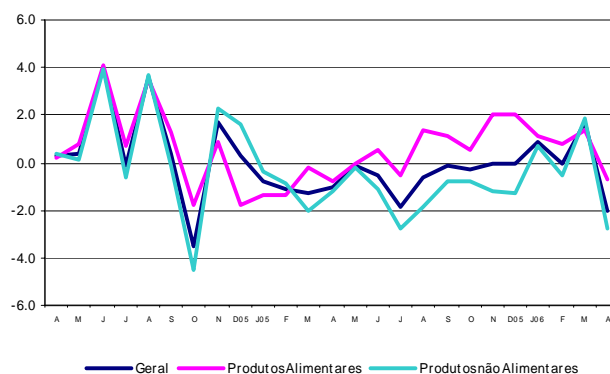
Em Abril, e face ao período homólogo do ano anterior, o volume de trabalho registou uma taxa de variação de -2,0%. Esta evolução está associada ao menor número de dias úteis em Abril do corrente ano quando comparado com o mês homólogo do ano anterior.

Esta quebra do índice resultou das diminuições registadas em ambos os agrupamentos, *Produtos alimentares* e de *Produtos não alimentares*, nos quais se verificaram variações homólogas de -0,7% e -2,8%, respectivamente.

No agrupamento de *Produtos alimentares*, o comércio de *Produtos alimentares, bebidas e tabaco em estabelecimentos especializados* registou uma taxa de variação homóloga de -3,5%, não compensada pela variação positiva de 1,2% observada no comércio de *Produtos alimentares, bebidas e tabaco em estabelecimentos não especializados*.

No agrupamento do comércio de *Produtos não alimentares* evidenciaram-se o comércio de *Livros, jornais e artigos de papelaria e outros produtos novos em estabelecimentos especializados* e o comércio de *Bens para o lar*, que apresentaram taxas de variação homólogas de -7,5% e de -5,5%, com contributos de -2,0 e de -1,9 p.p., respectivamente, para a variação do índice do agrupamento.

Horas Trabalhadas – Índice Geral e desagregações
Variação homóloga, %



Face ao mês anterior, o volume de trabalho no comércio a retalho registou, em Abril, uma quebra de 6,1%, devido ao menor número de dias úteis.

A variação média dos últimos doze meses manteve-se estável face ao verificado em Março, com uma variação de -0,2%.



ÍNDICES DE EMPREGO, REMUNERAÇÕES E HORAS TRABALHADAS NO COMÉRCIO A RETALHO
ÍNDICE GERAL E DESAGREGAÇÕES
BASE 2000=100

M e s e s	ÍNDICE DE EMPREGO			ÍNDICE DE REMUNERAÇÕES			ÍNDICE DE HORAS TRABALHADAS		
	TOTAL	Comércio a retalho de produtos alimentares, bebidas e tabaco	Comércio a retalho de produtos não alimentares	TOTAL	Comércio a retalho de produtos alimentares, bebidas e tabaco	Comércio a retalho de produtos não alimentares	TOTAL	Comércio a retalho de produtos alimentares, bebidas e tabaco	Comércio a retalho de produtos não alimentares
Índices mensais									
Abr-05	108.3	107.4	108.9	126.9	133.7	123.4	106.8	109.4	105.2
Mai-05	108.3	107.7	108.7	125.9	126.1	125.7	107.9	110.2	106.5
Jun-05	108.5	108.6	108.4	132.7	131.0	133.6	106.9	110.3	104.8
Jul-05	109.0	110.1	108.3	134.9	132.5	136.2	106.9	111.1	104.2
Ago-05	109.1	110.7	108.1	129.1	129.1	129.0	105.3	110.5	102.1
Set-05	108.8	109.5	108.4	125.0	125.4	124.8	107.5	109.5	106.2
Out-05	109.0	108.9	109.1	126.1	126.9	125.7	106.5	108.9	105.0
Nov-05	109.8	110.0	109.7	147.6	150.0	146.4	108.9	112.1	106.9
Dez-05	109.8	109.1	110.3	169.2	153.0	177.6	109.3	112.8	107.1
Jan-06	108.2	107.9	108.4	128.3	129.8	127.5	109.9	112.9	108.1
* Fev-06	108.1	108.2	108.1	125.0	128.5	123.2	104.2	108.3	101.6
* Mar-06	109.0	108.9	109.1	129.6	133.6	127.5	111.5	114.0	109.9
Abr-06	109.4	109.9	109.1	133.7	141.6	129.6	104.7	108.6	102.2
Varição mensal (%)									
Abr-05	0.4	0.4	0.4	4.4	8.3	2.4	-2.6	-2.7	-2.5
Mai-05	0.0	0.2	-0.2	-0.8	-5.7	1.9	1.0	0.7	1.2
Jun-05	0.2	0.9	-0.2	5.4	3.9	6.2	-0.9	0.2	-1.6
Jul-05	0.5	1.4	-0.1	1.6	1.1	1.9	-0.1	0.7	-0.6
Ago-05	0.1	0.6	-0.2	-4.3	-2.5	-5.2	-1.4	-0.5	-2.0
Set-05	-0.3	-1.1	0.2	-3.1	-2.9	-3.3	2.0	-0.9	4.0
Out-05	0.2	-0.6	0.6	0.9	1.2	0.7	-0.9	-0.5	-1.2
Nov-05	0.8	1.0	0.6	17.0	18.2	16.4	2.3	2.9	1.9
Dez-05	0.0	-0.8	0.5	14.6	2.0	21.4	0.4	0.6	0.2
Jan-06	-1.5	-1.1	-1.7	-24.2	-15.2	-28.2	0.6	0.0	0.9
* Fev-06	-0.1	0.3	-0.3	-2.5	-1.0	-3.4	-5.2	-4.0	-6.0
* Mar-06	0.8	0.6	0.9	3.7	3.9	3.5	7.0	5.2	8.2
Abr-06	0.3	0.9	0.0	3.2	6.0	1.6	-6.1	-4.7	-7.0
Varição homologa (%)									
Abr-05	1.4	1.2	1.6	4.1	6.8	2.6	-1.0	-0.8	-1.2
Mai-05	0.9	1.1	0.8	3.1	5.1	2.1	-0.1	0.0	-0.2
Jun-05	0.9	1.4	0.6	1.8	2.9	1.3	-0.5	0.5	-1.1
Jul-05	1.2	2.0	0.6	2.5	6.4	0.6	-1.9	-0.5	-2.8
Ago-05	1.2	2.7	0.3	3.5	5.5	2.5	-0.6	1.4	-1.9
Set-05	1.3	2.7	0.3	2.1	3.2	1.6	-0.1	1.1	-0.8
Out-05	1.1	2.3	0.4	3.1	6.1	1.5	-0.3	0.5	-0.8
Nov-05	1.0	3.2	-0.3	3.3	5.8	2.0	0.0	2.0	-1.2
Dez-05	0.9	1.7	0.4	2.4	4.8	1.3	0.0	2.0	-1.3
Jan-06	0.6	2.2	-0.4	5.9	7.0	5.3	0.9	1.1	0.7
* Fev-06	0.8	1.9	0.2	4.6	6.7	3.5	0.0	0.8	-0.5
* Mar-06	1.1	1.8	0.6	6.6	8.1	5.8	1.7	1.4	1.9
Abr-06	1.0	2.3	0.2	5.3	5.8	5.0	-2.0	-0.7	-2.8
Varição média nos últimos 12 meses (%)									
Abr-05	0.3	-0.9	1.1	4.1	4.2	4.1	0.2	0.3	0.1
Mai-05	0.4	-0.7	1.0	4.1	4.4	4.0	0.1	0.2	0.1
Jun-05	0.4	-0.6	1.0	3.8	4.1	3.6	-0.2	-0.1	-0.3
Jul-05	0.5	-0.2	1.0	3.7	4.5	3.3	-0.4	-0.2	-0.5
Ago-05	0.6	0.1	0.9	3.6	4.6	3.0	-0.7	-0.3	-0.9
Set-05	0.7	0.5	0.8	3.3	4.5	2.7	-0.7	-0.3	-1.0
Out-05	0.8	0.9	0.8	3.2	4.7	2.4	-0.5	-0.1	-0.7
Nov-05	0.9	1.4	0.7	2.9	4.5	2.1	-0.6	0.0	-1.0
Dez-05	1.0	1.6	0.6	2.7	4.7	1.8	-0.6	0.3	-1.2
Jan-06	1.0	1.8	3.8	3.0	5.0	5.8	-0.5	0.5	1.2
* Fev-06	1.0	1.9	3.9	3.2	5.4	6.1	-0.4	0.7	1.5
* Mar-06	1.0	2.0	3.9	3.5	5.7	6.5	-0.2	0.8	1.6
Abr-06	1.0	2.1	4.1	3.6	5.6	6.4	-0.2	0.8	1.8

NOTAS

Varição mensal = [mês n (ano N) / mês n-1 (ano N) * 100] - 100

Varição homologa = [mês n (ano N) / mês n (ano N-1) * 100] - 100

Varição média nos últimos 12 meses = [[mês (n-11) + ... + mês (n)] / [mês (n-23) + ... + mês (n-12)] * 100] - 100

(*) - Rectificação, em resultado da substituição das estimativas efectuadas para as não respondidas, por respostas efectivas das empresas, entretanto recebidas.

Notas Explicativas

Índice de Emprego, Remunerações e Horas Trabalhadas no Comércio a Retalho

Os índices de Emprego, Remunerações e Horas Trabalhadas de Negócios no Comércio a Retalho (IVNECR), têm por objectivo mostrar a evolução do mercado de emprego, dos salários e vencimentos e do volume de trabalho neste sector. Os índices são obtidos com base no Inquérito Mensal ao Comércio – Volume de Negócios e Emprego, realizado por via postal e electrónica (e-mail), junto de 2 347 unidades estatísticas seleccionadas a partir das empresas sediadas no território nacional dedicando-se principalmente ao Comércio a Retalho. A taxa de respostas, tendo por base o volume de negócios na amostra, no momento da primeira divulgação é superior a 85%.

Taxa de variação mensal

A variação mensal compara cada uma das variáveis entre dois meses consecutivos. Embora seja um indicador que permite um acompanhamento corrente do andamento, o cálculo desta taxa de variação é particularmente influenciado por efeitos de natureza sazonal e outros mais específicos localizados num (ou em ambos) dos meses comparados.

Taxa de variação homóloga

A variação homóloga compara o nível de cada variável entre o mês corrente e o mesmo mês do ano anterior. Esta taxa de variação é mais “resistente” a oscilações de natureza sazonal podendo, no entanto, ser influenciada por efeitos localizados num mês específico.

Taxa de variação média dos últimos doze meses

A variação média dos últimos doze meses compara o nível da variável dos últimos doze meses com os doze meses imediatamente anteriores. Por se tratar de uma média móvel, esta taxa de variação é menos sensível a alterações esporádicas.

O presente destaque incluiu a informação recebida até ao dia 29 de Maio de 2006, com uma taxa de resposta de 90,3%.

Para mais informação relacionada com este assunto, consulte: http://www.ine.pt/prodserv/quadros/periodo.asp?pub_cod=326