

Índices de Volume de Negócios nos Serviços

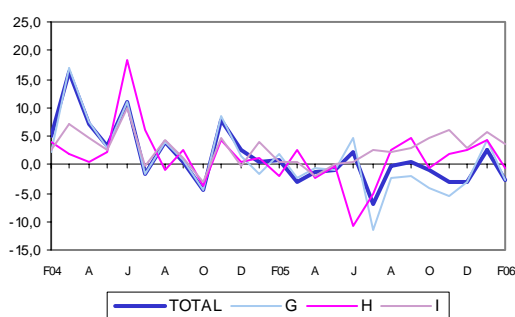
Fevereiro de 2006

QUEBRA NO VOLUME DE NEGÓCIOS NOS SERVIÇOS

Em Fevereiro de 2006, o volume de negócios nos serviços registou uma taxa de variação homóloga de -2,7%, desacelerando 5,3 pontos percentuais (p.p.) face ao mês de Janeiro.

Em Fevereiro de 2006, quando comparado com o mês homólogo do ano anterior, o volume de negócios nos serviços registou uma taxa de variação de -2,7%, revelando uma descida de 5,3 pontos percentuais (p.p.) face a Janeiro. Esta quebra foi generalizada a todas as secções que integram o índice geral, registando-se taxas de variação homóloga negativas, com excepção da secção de *Transportes, armazenagem e comunicações* que, apesar de positiva, apresentou uma redução de 1,9 p.p. na sua taxa de variação homóloga. A secção de *Comércio por grosso; reparação de veículos automóveis, motociclos e de bens de uso pessoal e doméstico* apresentou a quebra mais acentuada face à variação do mês anterior (-6,8 p.p.), com a taxa de variação homóloga a situar-se em -2,6%.

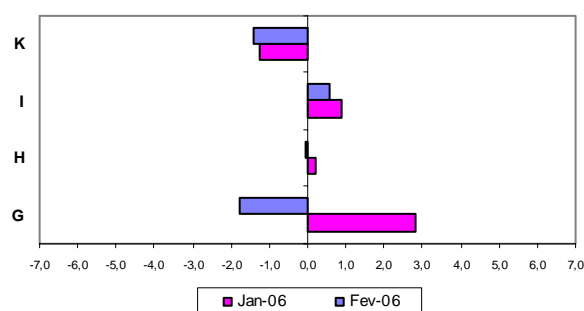
Índice Total e Secções
Variações Homólogas, %



Ao nível mais desagregado, ambas as divisões da secção de *Comércio por grosso; reparação de veículos automóveis, motociclos e de bens de uso pessoal e doméstico* revelaram comportamentos negativos, mais intenso na divisão de *Comércio por grosso e agentes do comércio, excepto de veículos automóveis e motociclos*. Esta divisão quebrou 8,4 p.p. face ao mês anterior, registando uma taxa de variação homóloga de -2,2%. No *Comércio, manutenção e reparação de veículos automóveis e motociclos; comércio a retalho de combustíveis para veículos automóveis*, a taxa de variação homóloga foi de -3,5%, desacelerando 3,1 p.p..

Face ao mês de Janeiro, o volume de negócios nos serviços desceu 3,4%, recuperando 11,9 p.p., influenciado pelo comportamento da secção de *Comércio por grosso; reparação de veículos automóveis, motociclos e de bens de uso pessoal e doméstico*, com uma variação mensal de -3,9%, melhorando 9,2 p.p. e da secção de *Actividades imobiliárias, alugueres e serviços prestados às empresas*, que registou a única variação mensal positiva, 1,6%, 37,3 p.p. superior ao registado no mês anterior.

Secções
Contribuições para o Índice Total



A variação média nos últimos 12 meses foi de -1,5%, desacelerando 0,2 p.p. face a Janeiro.



INSTITUTO NACIONAL DE ESTATÍSTICA

Índices de **Volume de Negócios** nos Serviços
Índice Total, Secções e Divisões
Variações mensais, homólogas e nos últimos 12 meses
BASE 2000=100

Meses	TOTAL	SECÇÕES				DIVISÕES								
		G ^(*)	H	I	K	50	51	55	60	61	62	63	64	70 a 74
Índices mensais														
Fev-05	95,3	94,5	83,0	104,7	94,4	91,0	96,2	83,0	107,6	97,8	114,0	73,1	126,2	94,4
Mar-05	109,0	110,6	97,6	117,8	96,4	107,1	112,3	97,6	117,5	112,1	123,7	93,9	135,8	96,4
Abr-05	103,2	102,7	98,3	113,6	97,4	101,7	103,1	98,3	119,0	114,5	117,4	88,0	129,6	97,4
Mai-05	104,8	104,0	107,5	117,7	95,0	106,5	102,8	107,5	119,3	109,0	126,8	94,0	134,0	95,0
Jun-05	112,4	112,9	110,3	121,6	101,7	125,6	106,9	110,3	124,6	119,0	126,2	102,8	133,7	101,7
Jul-05	101,9	96,6	117,5	130,7	92,7	92,9	98,4	117,5	121,4	128,5	160,4	116,6	140,8	92,7
Ago-05	98,1	92,6	124,6	126,8	85,9	85,1	96,1	124,6	103,0	114,5	152,4	123,9	138,7	85,9
Set-05	105,9	103,7	113,5	124,6	94,7	97,5	106,6	113,5	122,3	101,7	157,9	104,7	135,3	94,7
Out-05	105,3	103,1	102,2	121,4	101,9	97,3	105,8	102,2	122,2	121,8	132,0	101,9	133,9	101,9
Nov-05	107,2	106,0	90,2	121,0	106,2	101,3	108,2	90,2	123,3	110,2	118,8	100,8	136,7	106,2
* Dez-05	113,3	110,2	99,5	119,0	128,7	107,9	111,3	99,5	117,3	109,7	132,4	92,1	138,8	128,7
* Jan-06	96,0	95,8	87,1	113,3	82,8	87,4	99,7	87,1	118,5	90,6	122,3	84,8	131,8	82,8
Fev-06	92,7	92,0	82,5	108,7	84,1	87,8	94,0	82,5	115,2	103,2	109,0	84,0	124,3	84,1
Variação mensal (%)														
Fev-05	1,9	2,8	-0,6	-2,3	2,8	3,7	2,5	-0,6	-1,5	3,8	2,6	-0,7	-4,7	2,8
Mar-05	14,4	17,0	17,6	12,5	2,1	17,7	16,7	17,6	9,2	14,6	8,5	28,5	7,6	2,1
Abr-05	-5,3	-7,2	0,6	-3,5	1,0	-5,0	-8,1	0,6	1,3	2,1	-5,1	-6,4	-4,6	1,0
Mai-05	1,6	1,3	9,4	3,6	-2,4	4,7	-0,3	9,4	0,2	-4,8	8,0	6,8	3,4	-2,4
Jun-05	7,2	8,6	2,6	3,3	7,0	18,0	4,0	2,6	4,4	9,2	-0,5	9,4	-0,2	7,0
Jul-05	-9,4	-14,4	6,5	7,5	-8,8	-26,1	-8,0	6,5	-2,5	8,0	27,1	13,4	5,3	-8,8
Ago-05	-3,7	-4,2	6,1	-3,0	-7,4	-8,3	-2,3	6,1	-15,2	-10,9	-5,0	6,2	-1,4	-7,4
Set-05	8,0	12,0	-8,9	-1,8	10,3	14,5	11,0	-8,9	18,7	-11,2	3,7	-15,5	-2,5	10,3
Out-05	-0,5	-0,6	-10,0	-2,5	7,5	-0,3	-0,8	-10,0	-0,1	19,8	-16,4	-2,7	-1,0	7,5
Nov-05	1,8	2,8	-11,7	-0,3	4,3	4,1	2,3	-11,7	0,9	-9,6	-10,0	-1,1	2,1	4,3
* Dez-05	5,7	4,0	10,3	-1,6	21,1	6,5	2,8	10,3	-4,9	-0,5	11,5	-8,6	1,6	21,1
* Jan-06	-15,3	-13,1	-12,4	-4,8	-35,7	-19,0	-10,4	-12,4	1,1	-17,4	-7,6	-7,9	-5,1	-35,7
Fev-06	-3,4	-3,9	-5,4	-4,1	1,6	0,4	-5,7	-5,4	-2,8	13,9	-10,9	-0,9	-5,6	1,6
Variação homóloga (%)														
Fev-05	0,8	1,8	-2,0	0,6	-2,7	4,6	0,6	-2,0	-1,0	-0,6	15,4	-4,4	1,2	-2,7
Mar-05	-3,1	-2,3	2,7	0,4	-13,3	-3,3	-1,8	2,7	-7,0	-0,6	27,9	-4,6	3,1	-13,3
Abr-05	-1,2	-0,7	-2,2	-2,0	-2,5	-1,6	-0,3	-2,2	-1,1	11,0	-2,9	-6,9	-0,2	-2,5
Mai-05	-1,0	-0,9	-0,4	0,2	-2,8	1,5	-2,1	-0,4	-3,5	-0,9	11,7	-0,7	0,7	-2,8
Jun-05	2,2	4,6	-10,8	0,6	-2,8	19,1	-1,9	-10,8	-1,3	9,8	5,3	4,7	-2,0	-2,8
Jul-05	-7,1	-11,4	-5,1	2,7	4,5	-11,8	-11,3	-5,1	-0,4	21,8	9,0	3,2	1,6	4,5
Ago-05	-0,3	-2,3	2,4	2,3	6,6	-2,2	-2,4	2,4	3,2	-2,2	-1,3	4,0	1,8	6,6
Set-05	0,3	-2,1	4,8	3,0	9,5	-0,4	-2,8	4,8	2,8	-8,8	22,9	6,2	-2,4	9,5
Out-05	-0,8	-4,1	-0,7	4,6	12,0	-3,0	-4,5	-0,7	3,8	8,4	7,1	12,6	0,0	12,0
Nov-05	-3,0	-5,5	1,8	5,9	-0,8	-4,2	-6,1	1,8	2,4	-12,7	14,0	18,0	1,3	-0,8
* Dez-05	-3,2	-3,2	2,4	2,8	-9,8	0,7	-4,9	2,4	9,9	11,6	10,2	8,8	-5,0	-9,8
* Jan-06	2,6	4,2	4,4	5,6	-9,8	-0,4	6,2	4,4	8,5	-3,8	10,1	15,2	-0,5	-9,8
Fev-06	-2,7	-2,6	-0,6	3,7	-10,9	-3,5	-2,2	-0,6	7,0	5,5	-4,3	15,0	-1,5	-10,9
Variação média nos últimos 12 meses (%)														
Fev-05	3,7	3,8	2,6	2,9	5,1	11,4	0,7	2,6	9,0	8,3	1,7	-4,4	4,0	5,1
Mar-05	2,1	2,2	2,7	2,3	1,5	8,8	-0,5	2,7	6,6	6,4	3,8	-5,1	4,0	1,5
Abr-05	1,5	1,5	2,4	1,8	0,4	7,4	-0,8	2,4	5,4	7,4	3,6	-5,2	3,3	0,4
Mai-05	1,1	1,2	2,2	1,6	-0,4	6,3	-0,9	2,2	4,0	5,8	5,0	-4,7	3,1	-0,4
Jun-05	0,4	0,7	-0,5	0,8	-1,3	6,4	-1,6	-0,5	2,4	6,0	4,9	-4,6	2,1	-1,3
Jul-05	0,0	-0,1	-1,5	1,1	-0,2	4,7	-2,1	-1,5	1,8	6,5	5,4	-3,3	2,1	-0,2
Ago-05	-0,3	-0,6	-1,2	1,0	-0,1	3,6	-2,4	-1,2	1,4	4,1	5,3	-3,1	1,9	-0,1
Set-05	-0,3	-0,8	-1,0	1,1	0,9	2,7	-2,3	-1,0	1,1	3,0	7,5	-1,8	1,4	0,9
Out-05	0,0	-0,8	-0,7	1,7	2,6	2,0	-2,0	-0,7	1,4	2,7	8,0	0,3	1,4	2,6
Nov-05	-0,9	-2,0	-0,9	1,8	1,8	0,1	-2,9	-0,9	0,5	0,7	8,4	2,0	1,2	1,8
* Dez-05	-1,4	-2,4	-0,7	2,1	-0,5	-0,1	-3,4	-0,7	0,5	2,7	10,0	4,0	0,2	-0,5
* Jan-06	-1,3	-2,0	-0,5	2,2	-1,8	-0,1	-2,8	-0,5	1,1	2,4	10,1	4,4	-0,1	-1,8
Fev-06	-1,5	-2,3	-0,4	2,4	-2,4	-0,7	-3,0	-0,4	1,8	2,9	8,7	5,7	-0,3	-2,4

NOTAS

Variação mensal = [mês n (ano N) / mês n-1 (ano N)] * 100 - 100

Variação homóloga = [mês n (ano N) / mês n (ano N-1)] * 100 - 100

Variação média nos últimos 12 meses = [[mês (n-11) + ... + mês (n)] / [mês (n-23) + ... + mês (n-12)]] * 100 - 100

(*) Rectificado, em resultado da substituição das estimativas efectuadas para as não respostas, ainda existentes à data do apuramento.

(**) Exclui Comércio a Retalho



Índices de Volume de Negócios nos Serviços

Os índices de Volume de Negócios nos Serviços, têm por objectivo mostrar a evolução do mercado de bens e serviços no sector dos Serviços, excluindo o comércio a retalho. Os índices são obtidos tendo por base o Inquérito Mensal ao Volume de Negócios e Emprego nos Serviços, realizado por via postal e electrónica, junto de 3.258 unidades estatísticas, seleccionadas a partir das empresas sedeadas no território nacional. A taxa de respostas, tendo por base o volume de negócios na amostra, é superior a 85% no momento do primeiro apuramento.

Taxa de variação mensal

A variação mensal compara o volume de negócios entre dois meses consecutivos. Embora seja um indicador que permite um acompanhamento corrente do andamento do volume de negócios, o cálculo desta taxa de variação é particularmente influenciado por efeitos de natureza sazonal e outros mais específicos localizados num (ou em ambos) dos meses comparados.

Taxa de variação homóloga

A variação homóloga compara o nível do volume de negócios entre o mês corrente e o mesmo mês do ano anterior. Esta taxa de variação é mais resistente a oscilações de natureza sazonal podendo, no entanto, ser influenciada por efeitos localizados num mês específico.

Taxa de variação média dos últimos doze meses

A variação média dos últimos doze meses compara o nível do volume de negócios dos últimos doze meses com os doze meses imediatamente anteriores. Por ser uma média móvel, esta taxa de variação é menos sensível a alterações.

Siglas

TOTAL – Secções G (excluindo Divisão 52), H, I e K da CAE-Rev. 2

G** – Comércio Por Grosso; Reparação de Veículos Automóveis, Motociclos e de Bens de Uso Pessoal e Doméstico

H – Alojamento e Restauração (Restaurantes e Similares)

I – Transportes, Armazenagem e Comunicações

K – Actividades Imobiliárias, Alugueres e Serviços Prestados às Empresas

50 – Comércio, manutenção e reparação de veículos automóveis e motociclos; comércio a retalho de combustíveis para veículos automóveis

51 – Comércio por grosso e agentes do comércio, excepto de veículos automóveis e motociclos

55 – Alojamento e restauração (restaurantes e similares)

60 – Transportes terrestres; transportes por oleodutos ou gasodutos (pipelines)

61 – Transportes por água

62 – Transportes aéreos

63 – Actividades anexas e auxiliares dos transportes; actividades de viagem e de turismo

64 – Correios e telecomunicações

** Exclui Comércio a Retalho

O presente destaque inclui informação recebida até ao dia 7 de Abril de 2006, o que corresponde a uma taxa de resposta de 92,2%.

Para mais informação consulte http://www.ine.pt/prodserv/quadros/periodo.asp?pub_cod=345



12 de Abril de 2006

Índices de Emprego, Remunerações e Horas Trabalhadas nos Serviços Fevereiro de 2006

EMPREGO NOS SERVIÇOS MANTÉM-SE NEGATIVO EM FEVEREIRO

Em Fevereiro, o emprego nos serviços registou uma variação negativa de -1,4% face ao mês homólogo de 2005. Também as horas trabalhadas e as remunerações efectivamente pagas diminuíram, face a Fevereiro de 2005, -2,0% e -1,4%, respectivamente.

EMPREGO

Em Fevereiro, quando comparado com o período homólogo do ano anterior, o emprego nos serviços acentuou em 0,4 pontos percentuais (p.p.) a tendência negativa verificada no mês anterior, registando uma taxa de variação homóloga de -1,4%.

Esta quebra resultou da desaceleração de 1,6 p.p. observada na secção de *Actividades imobiliárias, alugueres e serviços prestados às empresas*, ainda que nesta secção a variação homóloga tenha sido positiva em 1,4%. A secção de *Comércio por grosso; reparação de veículos automóveis, motociclos e de bens de uso pessoal e doméstico*, com uma variação homóloga de -3,9% e uma desaceleração de 0,1 p.p., registou o contributo negativo de maior intensidade para o índice agregado (-1,4 p.p.). As secções de *Alojamento e restauração (restaurantes e similares)* e *Transportes, armazenagem e comunicações* apresentaram acelerações de 0,6 p.p. e 0,5 p.p., respectivamente.

Face a Janeiro, o emprego nos serviços apresentou uma taxa de variação menos desfavorável em 1,2 p.p., situando-se em -0,2%,

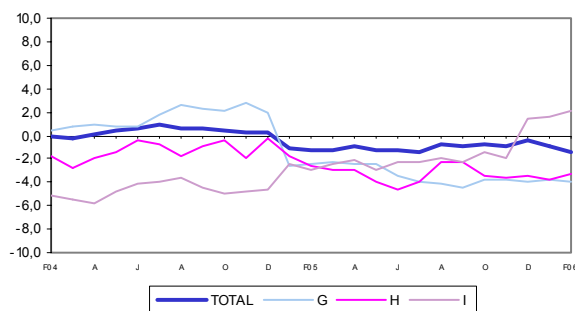
A variação média nos últimos 12 meses situou-se em -1,1%, menos 0,1 p.p. que em a Janeiro.

REMUNERAÇÕES

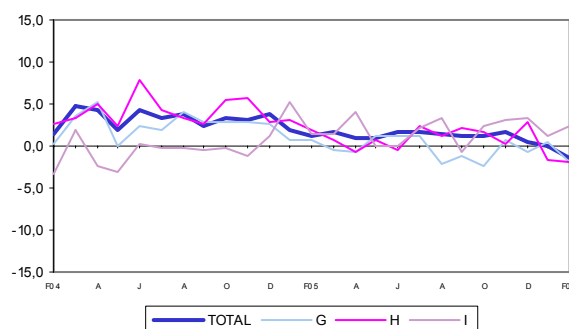
Face ao mês homólogo de 2005, as remunerações nos serviços diminuíram 1,4%, desacelerando 1,3 p.p. face à variação do mês anterior.

Esta desaceleração foi determinada principalmente pelo comportamento da secção *Actividades imobiliárias, alugueres e serviços prestados às empresas*, cuja taxa de variação se deteriorou em 2,6 p.p., passando a situar-se em -3,9%, e da secção de *Comércio por grosso; reparação de veículos automóveis, motociclos e de bens de uso pessoal e doméstico* que registou um decréscimo de 2,3 p.p., com a taxa de variação homóloga a situar-se este mês em -1,8%.

Emprego - Índice Total e Secções
Variações Homólogas, %



Remunerações - Índice Total e Secções
Variações Homólogas, %





A variação mensal do índice geral das remunerações foi de -1,1%, influenciada pelo contributo negativo de 0,8 p.p. registado na secção de *Comércio por grosso; reparação de veículos automóveis, motociclos e de bens de uso pessoal e doméstico*.

A variação média nos últimos 12 meses foi de 1,0%, inferior em 0,2 p.p. ao registado no mês anterior, mantendo a tendência de desaceleração que se tem verificado desde Fevereiro de 2005.

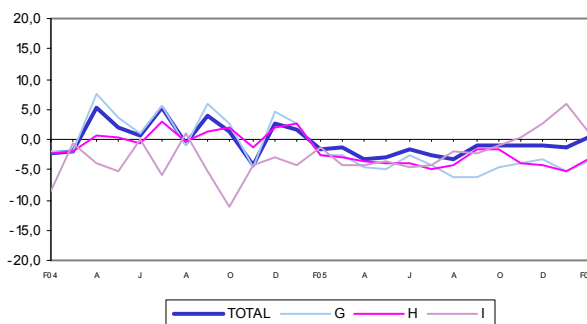
HORAS TRABALHADAS

Em Fevereiro, quando comparado com o mesmo mês do ano anterior, o volume de trabalho nos serviços diminuiu 2,0%, desacelerando 2,3 p.p. face ao mês anterior.

Este comportamento foi influenciado pelas desacelerações observadas na maioria das secções que integram o índice agregado, destacando-se as secções de *Transportes, armazenagem e comunicações* e de *Actividades imobiliárias, alugueres e serviços prestados às empresas* que registaram decréscimos de -4,7 p.p. e -4,0 p.p., respectivamente, face à variação homóloga do mês de Janeiro. A secção de *Comércio por grosso; reparação de veículos automóveis, motociclos e de bens de uso pessoal e doméstico*,

com uma desaceleração de 1,9 p.p., registou o contributo mais negativo para o índice geral (-2,0 p.p.), situando-se a sua variação homóloga em -5,4%.

Horas Trabalhadas - Índice Total e Secções
Variações Homólogas, %



Comparativamente ao mês anterior e dado o menor número de dias úteis em Fevereiro, o volume de trabalho nos serviços registou uma diminuição de 5,5%, em resultado das variações negativas observadas em todas as secções que integram o índice geral.

A variação a média nos últimos 12 meses foi de -1,8%, acentuando a tendência negativa, em 0,1 p.p., face ao mês anterior.



INSTITUTO NACIONAL DE ESTATÍSTICA

Índices de **Emprego** nos Serviços
Índice Total, Secções e Divisões
Variações mensais, homólogas e nos últimos 12 meses
BASE 2000=100

Meses	TOTAL	SECÇÕES				DIVISÕES									
		G ^(*)	H	I	K	50	51	55	60	61	62	63	64	70 a 74	
Índices mensais															
Fev-05	99,4	100,6	95,6	87,5	108,2	98,2	101,8	95,6	91,2	84,8	96,8	81,0	81,9	108,2	
Mar-05	99,6	100,5	96,1	87,9	108,4	97,8	101,9	96,1	91,4	84,5	98,0	81,9	81,9	108,4	
Abr-05	100,3	100,1	97,4	88,2	110,4	97,4	101,5	97,4	92,1	85,2	98,5	81,5	81,9	110,4	
Mai-05	100,6	99,7	97,8	88,0	111,9	96,6	101,3	97,8	91,1	87,3	99,5	82,2	82,4	111,9	
Jun-05	100,5	98,4	98,2	88,8	112,4	95,5	100,0	98,2	91,8	87,2	100,6	83,0	83,2	112,4	
Jul-05	101,0	98,5	98,8	88,9	113,7	94,9	100,3	98,8	92,6	91,2	99,8	83,1	81,9	113,7	
Ago-05	100,8	97,9	98,8	89,2	113,6	93,9	100,0	98,8	92,7	90,9	102,1	83,3	82,1	113,6	
Set-05	100,9	98,0	99,1	88,5	114,0	93,8	100,2	99,1	91,5	91,2	102,0	83,7	81,7	114,0	
Out-05	100,5	98,0	97,8	88,2	113,5	93,7	100,3	97,8	91,4	88,0	100,6	83,6	81,0	113,5	
Nov-05	99,8	97,9	95,3	87,0	113,5	93,7	100,2	95,3	90,4	87,7	97,7	82,8	79,5	113,5	
* Dez-05	99,6	97,1	94,5	89,2	113,3	93,5	99,0	94,5	92,7	86,9	97,0	89,2	78,6	113,3	
* Jan-06	98,2	96,5	92,4	89,5	110,4	92,4	98,7	92,4	92,3	85,3	97,5	92,3	78,2	110,4	
Fev-06	98,1	96,6	92,5	89,3	109,7	91,7	99,2	92,5	92,2	85,9	97,6	92,1	77,9	109,7	
Variação mensal (%)															
Fev-05	0,2	0,2	-0,5	-0,7	1,0	0,5	0,1	-0,5	-0,9	0,8	0,6	-1,0	-0,1	1,0	
Mar-05	0,2	-0,1	0,6	0,4	0,2	-0,4	0,0	0,6	0,2	-0,3	1,3	1,2	0,0	0,2	
Abr-05	0,7	-0,3	1,4	0,4	1,8	-0,3	-0,3	1,4	0,8	0,8	0,4	-0,5	0,0	1,8	
Mai-05	0,3	-0,4	0,4	-0,2	1,4	-0,9	-0,2	0,4	-1,1	2,4	1,0	0,8	0,6	1,4	
Jun-05	-0,1	-1,2	0,4	0,9	0,4	-1,0	-1,3	0,4	0,8	0,0	1,1	1,0	1,0	0,4	
Jul-05	0,5	0,0	0,7	0,2	1,1	-0,7	0,4	0,7	0,9	4,5	-0,7	0,1	-1,5	1,1	
Ago-05	-0,2	-0,6	0,0	0,3	-0,1	-1,1	-0,3	0,0	0,1	-0,4	2,3	0,2	0,2	-0,1	
Set-05	0,1	0,1	0,3	-0,8	0,4	-0,1	0,2	0,3	-1,4	0,4	-0,1	0,5	-0,5	0,4	
Out-05	-0,4	0,0	-1,3	-0,3	-0,4	0,0	0,1	-1,3	-0,1	-3,6	-1,4	-0,1	-0,7	-0,4	
Nov-05	-0,7	-0,1	-2,5	-1,4	0,1	-0,1	-0,1	-2,5	-1,1	-0,3	-2,9	-1,0	-1,9	0,1	
* Dez-05	-0,2	-0,9	-0,9	2,4	-0,2	-0,2	-1,2	-0,9	2,5	-0,9	-0,7	7,8	-1,0	-0,2	
* Jan-06	-1,4	-0,6	-2,2	0,4	-2,6	-1,2	-0,3	-2,2	-0,4	-1,8	0,5	3,4	-0,6	-2,6	
Fev-06	-0,2	0,1	0,1	-0,2	-0,6	-0,8	0,5	0,1	-0,1	0,7	0,1	-0,1	-0,4	-0,6	
Variação homóloga (%)															
Fev-05	-1,2	-2,4	-2,6	-2,9	2,4	-2,0	-2,6	-2,6	-2,5	-9,4	1,0	-4,1	-3,8	2,4	
Mar-05	-1,3	-2,3	-2,9	-2,4	1,9	-2,4	-2,3	-2,9	-2,2	-9,7	1,6	-2,8	-3,6	1,9	
Abr-05	-0,9	-2,4	-3,0	-2,1	3,0	-2,3	-2,4	-3,0	-1,0	-6,9	-0,3	-3,3	-4,2	3,0	
Mai-05	-1,2	-2,5	-4,0	-3,0	3,4	-2,9	-2,4	-4,0	-2,6	-6,0	-1,3	-3,1	-4,3	3,4	
Jun-05	-1,3	-3,5	-4,6	-2,2	4,3	-3,6	-3,5	-4,6	-1,6	-4,6	-1,9	-1,5	-4,2	4,3	
Jul-05	-1,5	-4,0	-4,0	-2,2	3,9	-4,7	-3,7	-4,0	-0,8	0,2	-3,2	-1,5	-6,2	3,9	
Ago-05	-0,8	-4,2	-2,3	-2,0	5,4	-5,0	-3,9	-2,3	-0,9	1,4	-0,8	-1,0	-6,2	5,4	
Set-05	-0,9	-4,4	-2,2	-2,2	5,2	-5,1	-4,1	-2,2	-1,8	3,1	-1,0	-0,4	-5,2	5,2	
Out-05	-0,8	-3,7	-3,5	-1,5	5,1	-4,0	-3,6	-3,5	-1,0	2,7	-0,6	-0,2	-4,5	5,1	
Nov-05	-0,9	-3,8	-3,6	-1,9	5,1	-4,8	-3,3	-3,6	-1,6	1,7	0,2	-0,5	-4,7	5,1	
* Dez-05	-0,5	-3,9	-3,5	1,4	5,0	-4,8	-3,5	-3,5	1,7	1,8	0,5	7,5	-4,5	5,0	
* Jan-06	-1,0	-3,8	-3,8	1,6	3,0	-5,4	-2,9	-3,8	0,3	1,5	1,3	12,8	-4,7	3,0	
Fev-06	-1,4	-3,9	-3,2	2,1	1,4	-6,6	-2,6	-3,2	1,1	1,4	0,8	13,8	-4,9	1,4	
Variação média nos últimos 12 meses (%)															
Fev-05	0,1	0,9	-1,4	-4,3	2,7	0,4	1,2	-1,4	-3,3	-9,8	1,6	-6,4	-6,8	2,7	
Mar-05	0,1	0,7	-1,4	-4,1	2,6	0,2	0,9	-1,4	-3,2	-10,3	1,7	-6,1	-6,2	2,6	
Abr-05	0,0	0,4	-1,5	-3,8	2,6	0,0	0,6	-1,5	-2,9	-10,3	1,6	-5,7	-5,7	2,6	
Mai-05	-0,2	0,1	-1,7	-3,6	2,5	-0,2	0,3	-1,7	-2,9	-10,4	1,3	-5,4	-5,3	2,5	
Jun-05	-0,3	-0,2	-2,1	-3,5	2,5	-0,5	-0,1	-2,1	-2,7	-10,0	0,9	-4,9	-5,2	2,5	
Jul-05	-0,5	-0,7	-2,4	-3,3	2,5	-1,0	-0,5	-2,4	-2,6	-9,1	0,4	-4,5	-5,3	2,5	
Ago-05	-0,7	-1,3	-2,4	-3,2	2,8	-1,6	-1,1	-2,4	-2,5	-8,0	0,2	-4,0	-5,3	2,8	
Set-05	-0,8	-1,8	-2,5	-3,0	3,0	-2,1	-1,7	-2,5	-2,3	-6,7	-0,2	-3,5	-5,2	3,0	
Out-05	-0,9	-2,3	-2,8	-2,7	3,2	-2,5	-2,2	-2,8	-2,0	-5,5	-0,4	-2,9	-5,0	3,2	
Nov-05	-1,0	-2,8	-2,9	-2,5	3,5	-3,1	-2,7	-2,9	-1,8	-4,5	-0,6	-2,4	-4,8	3,5	
* Dez-05	-1,0	-3,3	-3,2	-2,0	3,9	-3,6	-3,2	-3,2	-1,3	-3,3	-0,5	-1,2	-4,6	3,9	
* Jan-06	-1,0	-3,4	-3,3	-1,6	4,0	-3,9	-3,2	-3,3	-1,2	-2,2	-0,4	0,1	-4,7	4,0	
Fev-06	-1,1	-3,5	-3,4	-1,2	3,9	-4,3	-3,2	-3,4	-0,9	-1,2	-0,4	1,6	-4,8	3,9	

NOTAS

Variação mensal = [mês n (ano N) / mês n-1 (ano N)] * 100 - 100

Variação homóloga = [mês n (ano N) / mês n (ano N-1)] * 100 - 100

Variação média nos últimos 12 meses = [[mês (n-11) + ... + mês (n)] / [mês (n-23) + ... + mês (n-12)]] * 100 - 100

(*) Rectificado, em resultado da substituição das estimativas efectuadas para as não respostas, ainda existentes à data do apuramento.

(**) Exclui Comércio a Retalho



INSTITUTO NACIONAL DE ESTATÍSTICA

Índices de Remunerações nos Serviços
Índice Total, Secções e Divisões
Variações mensais, homólogas e nos últimos 12 meses
BASE 2000=100

Meses	TOTAL	SECÇÕES				DIVISÕES									
		G ^(**)	H	I	K	50	51	55	60	61	62	63	64	70 a 74	
Índices mensais															
Fev-05	111,6	116,7	115,5	97,5	117,2	114,7	117,5	115,5	96,9	91,5	109,2	91,1	98,2	117,2	
Mar-05	117,0	122,5	117,2	100,5	126,6	117,5	124,6	117,2	97,1	90,5	108,8	93,7	106,9	126,6	
Abr-05	116,7	122,0	119,3	102,9	122,6	117,2	124,0	119,3	99,7	92,0	111,4	99,3	106,7	122,6	
Mai-05	118,1	122,8	121,7	101,6	126,9	124,3	122,2	121,7	99,6	92,7	112,8	99,4	101,5	126,9	
Jun-05	125,1	132,0	128,8	106,2	133,2	130,9	132,5	128,8	105,0	96,7	113,2	102,2	108,2	133,2	
Jul-05	126,2	133,7	130,2	108,7	132,0	129,3	135,5	130,2	108,9	102,2	120,0	102,0	108,5	132,0	
Ago-05	116,5	117,1	125,6	103,5	125,6	115,0	117,9	125,6	102,7	94,5	118,4	94,9	104,5	125,6	
Set-05	115,5	117,7	124,5	99,3	125,6	114,3	119,1	124,5	99,0	94,9	111,1	93,8	98,8	125,6	
Out-05	116,2	117,0	125,5	102,4	125,4	113,0	118,6	125,5	103,6	92,7	109,8	94,3	103,8	125,4	
Nov-05	134,2	145,4	137,5	111,6	140,3	136,7	149,0	137,5	113,2	106,4	106,5	123,0	103,7	140,3	
* Dez-05	143,7	154,5	156,3	123,6	143,3	149,7	156,4	156,3	120,9	96,8	198,9	112,5	103,3	143,3	
* Jan-06	111,3	117,0	114,5	99,6	113,7	112,0	119,1	114,5	95,1	86,0	112,8	100,8	99,7	113,7	
Fev-06	110,0	114,5	113,2	99,9	112,6	110,9	116,0	113,2	98,1	86,1	117,4	98,9	96,0	112,6	
Variação mensal (%)															
Fev-05	0,2	0,3	-0,8	-1,0	1,8	-1,8	1,2	-0,8	4,4	11,1	5,4	-0,4	-10,7	1,8	
Mar-05	4,9	5,0	1,4	3,0	8,0	2,5	6,0	1,4	0,1	-1,1	-0,4	2,9	8,8	8,0	
Abr-05	-0,2	-0,4	1,8	2,4	-3,2	-0,2	-0,5	1,8	2,7	1,7	2,4	5,9	-0,2	-3,2	
Mai-05	1,1	0,7	2,0	-1,2	3,5	6,0	-1,4	2,0	0,0	0,8	1,3	0,1	-4,9	3,5	
Jun-05	5,9	7,5	5,8	4,5	5,0	5,3	8,4	5,8	5,4	4,3	0,3	2,8	6,6	5,0	
Jul-05	0,9	1,3	1,1	2,3	-0,9	-1,2	2,3	1,1	3,7	5,7	6,1	-0,2	0,3	-0,9	
Ago-05	-7,7	-12,5	-3,5	-4,8	-4,9	-11,1	-13,0	-3,5	-5,6	-7,5	-1,4	-6,9	-3,7	-4,9	
Set-05	-0,9	0,5	-0,9	-4,0	0,0	-0,6	1,0	-0,9	-3,6	0,4	-6,1	-1,2	-5,4	0,0	
Out-05	0,6	-0,5	0,8	3,1	-0,1	-1,1	-0,3	0,8	4,6	-2,4	-1,2	0,6	5,1	-0,1	
Nov-05	15,5	24,3	9,6	9,0	11,8	20,9	25,6	9,6	9,3	14,8	-3,0	30,4	-0,1	11,8	
* Dez-05	7,1	6,2	13,7	10,7	2,2	9,6	5,0	13,7	6,8	-9,0	86,7	-8,5	-0,4	2,2	
* Jan-06	-22,6	-24,3	-26,7	-19,4	-20,7	-25,2	-23,9	-26,7	-21,3	-11,1	-43,3	-10,4	-3,5	-20,7	
Fev-06	-1,1	-2,1	-1,1	0,3	-0,9	-0,9	-2,5	-1,1	3,2	0,0	4,0	-1,8	-3,7	-0,9	
Variação homóloga (%)															
Fev-05	1,1	0,7	1,8	1,5	0,9	1,2	0,5	1,8	2,3	0,7	8,7	2,2	-3,0	0,9	
Mar-05	1,7	-0,4	0,8	1,5	5,4	0,4	-0,6	0,8	0,2	-4,6	5,5	3,1	0,6	5,4	
Abr-05	1,0	-0,6	-0,8	4,1	1,5	-2,2	0,0	-0,8	0,7	1,5	8,3	7,7	4,5	1,5	
Mai-05	1,0	1,2	0,6	0,1	1,9	2,8	0,5	0,6	1,2	-5,0	2,7	3,0	-4,1	1,9	
Jun-05	1,6	1,1	-0,5	-0,1	5,1	0,0	1,6	-0,5	0,5	1,9	-1,3	-0,3	0,0	5,1	
Jul-05	1,7	1,2	2,4	2,1	2,0	1,1	1,2	2,4	4,0	6,7	5,4	-0,6	-0,2	2,0	
Ago-05	1,5	-2,1	1,1	3,3	5,2	-3,1	-1,6	1,1	5,2	2,2	8,9	1,2	-0,1	5,2	
Set-05	1,1	-1,1	2,2	-0,6	5,6	-4,8	0,4	2,2	2,7	6,2	0,5	3,1	-7,6	5,6	
Out-05	1,1	-2,4	1,7	2,4	4,7	-2,8	-2,2	1,7	4,0	7,6	-2,0	3,3	1,5	4,7	
Nov-05	1,7	0,6	0,3	3,2	2,8	-0,8	1,1	0,3	3,6	6,4	1,7	1,5	4,7	2,8	
* Dez-05	0,5	-0,7	2,8	3,3	-1,2	-5,6	1,4	2,8	4,6	-3,6	7,6	10,2	-6,2	-1,2	
* Jan-06	-0,1	0,5	-1,7	1,1	-1,3	-4,1	2,5	-1,7	2,5	4,4	8,9	10,2	-9,3	-1,3	
Fev-06	-1,4	-1,8	-2,0	2,5	-3,9	-3,2	-1,3	-2,0	1,3	-6,0	7,5	8,6	-2,3	-3,9	
Variação média nos últimos 12 meses (%)															
Fev-05	3,2	2,5	3,9	0,1	7,0	1,5	2,9	3,9	0,0	-5,9	7,6	-2,5	-0,9	7,0	
Mar-05	3,0	2,2	3,7	0,1	6,6	1,5	2,4	3,7	0,1	-5,9	7,2	-2,0	-1,4	6,6	
Abr-05	2,7	1,7	3,3	0,6	6,0	1,1	1,9	3,3	0,2	-5,1	7,9	-0,8	-0,9	6,0	
Mai-05	2,6	1,8	3,1	0,9	5,3	1,3	2,0	3,1	0,5	-5,2	7,6	-0,1	-0,7	5,3	
Jun-05	2,4	1,7	2,4	0,9	4,9	1,0	2,0	2,4	0,6	-5,0	6,3	-0,1	-0,4	4,9	
Jul-05	2,3	1,6	2,3	1,1	4,3	1,1	1,8	2,3	1,2	-3,5	6,2	0,0	-0,5	4,3	
Ago-05	2,1	1,2	2,1	1,4	4,1	0,7	1,3	2,1	1,6	-2,7	7,1	0,3	-0,6	4,1	
Set-05	2,0	0,8	2,1	1,4	4,2	0,1	1,1	2,1	1,9	-2,0	6,2	0,8	-1,1	4,2	
Out-05	1,8	0,4	1,8	1,6	4,1	0,0	0,6	1,8	2,3	-1,0	4,7	1,4	-0,6	4,1	
Nov-05	1,6	0,2	1,3	2,0	3,7	0,0	0,3	1,3	2,7	0,6	4,4	1,8	0,1	3,7	
* Dez-05	1,3	-0,1	1,3	2,2	2,8	-1,0	0,2	1,3	2,7	1,3	4,1	3,0	0,1	2,8	
* Jan-06	1,2	-0,1	0,9	1,9	2,7	-1,6	0,4	0,9	2,7	1,9	4,6	3,6	-1,7	2,7	
Fev-06	1,0	-0,3	0,6	1,9	2,3	-1,9	0,3	0,6	2,6	1,4	4,6	4,1	-1,6	2,3	

NOTAS

Variação mensal = [mês n (ano N) / mês n-1 (ano N)] * 100 - 100

Variação homóloga = [mês n (ano N) / mês n (ano N-1)] * 100 - 100

Variação média nos últimos 12 meses = [[mês (n-11) + ... + mês (n)] / [mês (n-23) + ... + mês (n-12)]] * 100 - 100

(*) Rectificado, em resultado da substituição das estimativas efectuadas para as não respostas, ainda existentes à data do apuramento.

(**) Exclui Comércio a Retalho



INSTITUTO NACIONAL DE ESTATÍSTICA

Índices de **Horas Trabalhadas** nos Serviços
Índice Total, Secções e Divisões
Variações mensais, homólogas e nos últimos 12 meses
BASE 2000=100

Meses	TOTAL	SECÇÕES				DIVISÕES									
		G ^(**)	H	I	K	50	51	55	60	61	62	63	64	70 a 74	
Índices mensais															
Fev-05	96,4	97,5	94,5	85,7	103,6	94,3	99,2	94,5	92,3	81,3	93,8	77,1	74,2	103,6	
Mar-05	102,0	104,4	97,9	90,6	109,6	100,6	106,4	97,9	95,9	84,3	99,3	83,2	81,3	109,6	
Abr-05	99,2	99,6	97,9	86,8	107,9	96,5	101,2	97,9	91,4	84,5	101,9	79,8	77,3	107,9	
Mai-05	101,2	101,5	98,8	88,8	111,1	96,8	103,9	98,8	91,9	82,9	110,6	81,9	81,1	111,1	
Jun-05	99,5	98,2	98,9	87,0	110,4	94,2	100,3	98,9	91,9	83,4	90,5	81,7	78,2	110,4	
Jul-05	99,5	97,2	99,0	87,1	111,5	93,1	99,3	99,0	91,8	89,0	102,8	81,4	75,9	111,5	
Ago-05	96,1	90,9	97,3	85,0	110,1	89,2	91,8	97,3	88,0	88,1	112,2	82,2	72,5	110,1	
Set-05	101,4	100,1	99,4	88,2	113,9	94,3	103,2	99,4	90,8	92,4	105,1	84,0	80,8	113,9	
Out-05	98,9	97,4	97,0	86,8	110,7	92,1	100,2	97,0	89,7	83,7	107,4	82,0	78,5	110,7	
Nov-05	100,4	100,0	96,5	88,6	112,3	95,2	102,5	96,5	91,4	83,3	101,6	82,7	83,2	112,3	
* Dez-05	97,3	94,8	93,3	88,0	110,4	91,5	96,6	93,3	90,3	83,1	98,9	88,8	78,7	110,4	
* Jan-06	99,9	98,7	93,3	92,8	111,9	95,5	100,4	93,3	93,2	83,0	105,3	96,2	85,9	111,9	
Fev-06	94,4	92,2	91,5	86,8	105,3	87,8	94,5	91,5	89,0	83,7	102,5	89,2	74,9	105,3	
Variação mensal (%)															
Fev-05	-3,2	-4,7	-2,1	-2,2	-2,2	-4,6	-4,8	-2,1	1,0	-2,2	-7,4	-5,6	-6,8	-2,2	
Mar-05	5,8	7,1	3,6	5,7	5,8	6,7	7,3	3,6	3,9	3,8	5,8	7,9	9,6	5,8	
Abr-05	-2,8	-4,6	0,0	-4,2	-1,5	-4,1	-4,9	0,0	-4,7	0,2	2,6	-4,1	-4,9	-1,5	
Mai-05	2,0	1,9	0,8	2,2	3,0	0,3	2,7	0,8	0,6	-1,9	8,6	2,7	5,0	3,0	
Jun-05	-1,6	-3,2	0,1	-2,0	-0,6	-2,6	-3,5	0,1	0,0	0,5	-18,2	-0,3	-3,6	-0,6	
Jul-05	-0,1	-1,0	0,1	0,1	1,0	-1,2	-1,0	0,1	-0,2	6,7	13,6	-0,4	-2,9	1,0	
Ago-05	-3,4	-6,5	-1,7	-2,4	-1,2	-4,2	-7,6	-1,7	-4,1	-1,0	9,1	1,0	-4,5	-1,2	
Set-05	5,6	10,2	2,2	3,8	3,4	5,7	12,5	2,2	3,1	4,9	-6,3	2,1	11,4	3,4	
Out-05	-2,5	-2,7	-2,4	-1,6	-2,8	-2,3	-2,9	-2,4	-1,2	-9,5	2,2	-2,4	-2,8	-2,8	
Nov-05	1,5	2,6	-0,6	2,0	1,4	3,4	2,3	-0,6	1,9	-0,5	-5,3	0,9	6,0	1,4	
* Dez-05	-3,1	-5,2	-3,3	-0,7	-1,6	-3,9	-5,2	-3,3	-1,2	-0,2	-2,7	7,4	-5,4	-1,6	
* Jan-06	2,7	4,1	0,0	5,4	1,4	4,4	4,0	0,0	3,2	-0,1	6,5	8,3	9,2	1,4	
Fev-06	-5,5	-6,6	-1,9	-6,5	-5,9	-8,1	-5,8	-1,9	-4,5	0,9	-2,7	-7,3	-12,8	-5,9	
Variação homóloga (%)															
Fev-05	-1,4	-2,5	-2,9	-1,2	1,2	-2,7	-2,4	-2,9	2,0	-8,1	-4,8	-2,1	-8,5	1,2	
Mar-05	-3,2	-4,5	-3,7	-4,2	-0,2	-4,9	-4,2	-3,7	-0,1	-6,4	4,3	-5,4	-15,9	-0,2	
Abr-05	-2,8	-4,8	-3,8	-4,4	1,7	-4,5	-5,0	-3,8	-2,3	-8,7	1,5	-3,8	-12,3	1,7	
Mai-05	-1,6	-2,6	-3,9	-3,5	2,7	-3,7	-2,0	-3,9	-3,1	-11,2	4,4	-1,6	-8,5	2,7	
Jun-05	-2,7	-4,3	-5,0	-4,7	2,8	-4,9	-4,1	-5,0	-3,1	-10,1	-15,7	-1,1	-8,3	2,8	
Jul-05	-3,4	-6,3	-4,1	-4,4	1,8	-6,7	-6,1	-4,1	-3,2	-5,7	1,9	-3,0	-10,9	1,8	
Ago-05	-1,1	-6,2	-1,7	-2,0	7,2	-6,1	-6,3	-1,7	-3,2	-3,2	14,3	2,0	-7,1	7,2	
Set-05	-1,1	-4,7	-1,8	-2,4	5,1	-5,2	-4,4	-1,8	-4,3	10,4	0,6	-0,4	-0,3	5,1	
Out-05	-1,1	-3,8	-4,0	-0,9	4,9	-4,6	-3,4	-4,0	-2,9	3,3	2,7	1,3	1,5	4,9	
Nov-05	-0,9	-3,4	-4,2	0,4	4,4	-3,6	-3,3	-4,2	-0,9	0,2	-2,2	1,3	4,1	4,4	
* Dez-05	-1,3	-5,4	-5,2	2,6	5,4	-5,3	-5,5	-5,2	0,5	1,4	13,8	9,6	-0,5	5,4	
* Jan-06	0,3	-3,5	-3,4	5,9	5,7	-3,3	-3,7	-3,4	1,9	-0,1	4,0	17,8	7,9	5,7	
Fev-06	-2,0	-5,4	-3,2	1,2	1,7	-6,9	-4,7	-3,2	-3,6	3,0	9,3	15,6	1,0	1,7	
Variação média nos últimos 12 meses (%)															
Fev-05	1,2	1,8	0,3	-3,7	3,8	0,3	2,6	0,3	-2,6	-9,8	2,0	-4,9	-7,1	3,8	
Mar-05	0,4	0,8	0,0	-4,0	3,0	-0,6	1,5	0,0	-2,6	-9,8	2,4	-5,4	-8,5	3,0	
Abr-05	0,0	0,1	-0,4	-4,1	2,7	-1,2	0,7	-0,4	-2,4	-10,2	2,1	-5,1	-9,1	2,7	
Mai-05	-0,2	-0,2	-0,7	-3,9	2,6	-1,4	0,4	-0,7	-2,4	-10,6	2,1	-4,5	-9,2	2,6	
Jun-05	-0,8	-1,0	-1,4	-4,3	2,0	-2,2	-0,5	-1,4	-2,5	-10,8	0,0	-4,4	-10,3	2,0	
Jul-05	-1,0	-1,5	-1,7	-4,2	1,9	-2,6	-0,9	-1,7	-2,3	-10,5	-0,2	-4,0	-10,4	1,9	
Ago-05	-1,4	-2,4	-1,9	-4,4	2,1	-3,4	-1,9	-1,9	-2,6	-9,9	0,7	-3,7	-11,2	2,1	
Set-05	-1,6	-3,0	-2,2	-4,2	2,3	-3,9	-2,6	-2,2	-2,7	-7,7	0,7	-3,3	-10,3	2,3	
Out-05	-1,4	-3,0	-2,5	-3,3	2,9	-3,6	-2,6	-2,5	-2,3	-6,5	0,5	-2,1	-8,1	2,9	
Nov-05	-1,6	-3,6	-3,0	-2,9	2,9	-4,2	-3,3	-3,0	-2,1	-5,7	-0,3	-1,6	-6,9	2,9	
* Dez-05	-1,9	-4,2	-3,6	-2,5	3,2	-4,6	-4,1	-3,6	-1,9	-4,6	1,4	-0,6	-6,8	3,2	
* Jan-06	-1,7	-4,3	-3,7	-1,6	3,5	-4,6	-4,2	-3,7	-1,6	-3,5	1,8	1,1	-5,2	3,5	
Fev-06	-1,8	-4,6	-3,7	-1,4	3,6	-5,0	-4,4	-3,7	-2,0	-2,6	2,9	2,5	-4,5	3,6	

NOTAS

Variação mensal = [mês n (ano N) / mês n-1 (ano N)] * 100 - 100

Variação homóloga = [mês n (ano N) / mês n (ano N-1)] * 100 - 100

Variação média nos últimos 12 meses = [[mês (n-11) + ... + mês (n)] / [mês (n-23) + ... + mês (n-12)]] * 100 - 100

(*) Rectificado, em resultado da substituição das estimativas efectuadas para as não respostas, ainda existentes à data do apuramento.

(**) Exclui Comércio a Retalho



Índices de Emprego, Remunerações e Horas Trabalhadas nos Serviços

Os índices de Emprego, Remunerações e Horas Trabalhadas nos Serviços, têm por objectivo mostrar a evolução do volume de emprego, dos salários e do volume de trabalho no sector dos Serviços, excluindo o comércio a retalho. Os índices são obtidos tendo por base o Inquérito Mensal ao Volume de Negócios e Emprego nos Serviços, realizado por via postal e electrónica, junto de 3.258 unidades estatísticas, seleccionadas a partir das empresas sedeadas no território nacional. A taxa de respostas, tendo por base o volume de negócios na amostra, é superior a 85% no momento do primeiro apuramento.

Taxa de variação mensal

A variação mensal compara o volume de negócios entre dois meses consecutivos. Embora seja um indicador que permite um acompanhamento corrente do andamento do volume de negócios, o cálculo desta taxa de variação é particularmente influenciado por efeitos de natureza sazonal e outros mais específicos localizados num (ou em ambos) dos meses comparados.

Taxa de variação homóloga

A variação homóloga compara o nível do volume de negócios entre o mês corrente e o mesmo mês do ano anterior. Esta taxa de variação é mais resistente a oscilações de natureza sazonal podendo, no entanto, ser influenciada por efeitos localizados num mês específico.

Taxa de variação média dos últimos doze meses

A variação média dos últimos doze meses compara o nível do volume de negócios dos últimos doze meses com os doze meses imediatamente anteriores. Por ser uma média móvel, esta taxa de variação é menos sensível a alterações.

Siglas

- TOTAL – Secções G (excluindo Divisão 52), H, I e K da CAE-Rev. 2
- G** – Comércio Por Grosso; Reparação de Veículos Automóveis, Motociclos e de Bens de Uso Pessoal e Doméstico
- H – Alojamento e Restauração (Restaurantes e Similares)
- I – Transportes, Armazenagem e Comunicações
- K – Actividades Imobiliárias, Alugueres e Serviços Prestados às Empresas
- 50 – Comércio, manutenção e reparação de veículos automóveis e motociclos; comércio a retalho de combustíveis para veículos automóveis
- 51 – Comércio por grosso e agentes do comércio, excepto de veículos automóveis e motociclos
- 55 – Alojamento e restauração (restaurantes e similares)
- 60 – Transportes terrestres; transportes por oleodutos ou gasodutos (pipelines)
- 61 – Transportes por água
- 62 – Transportes aéreos
- 63 – Actividades anexas e auxiliares dos transportes; actividades de viagem e de turismo
- 64 – Correios e telecomunicações

** Exclui Comércio a Retalho

O presente destaque inclui informação recebida até ao dia 10 de Abril de 2006, o que corresponde a uma taxa de resposta de 92,6%.

Para mais informação consulte http://www.ine.pt/prodserv/quadros/periodo.asp?pub_cod=339