



30 de Novembro de 2005

## Índices de Produção Industrial

Outubro de 2005

### PRODUÇÃO INDUSTRIAL (\*) SOBE EM OUTUBRO

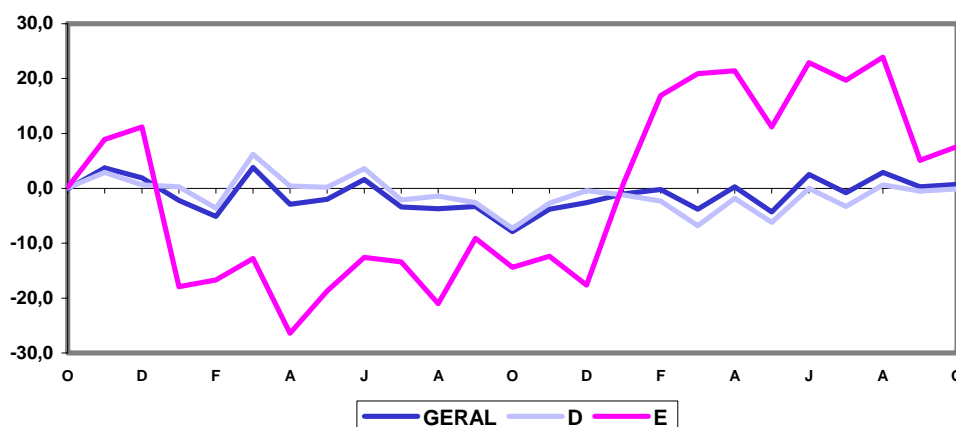
A produção industrial apresentou em Outubro uma variação homóloga de 0,7%, o que representa uma subida de 0,4 pontos percentuais (p.p.) face à taxa observada no mês anterior.

Em Outubro a produção industrial registou um aumento de 0,7% face ao período homólogo do ano anterior. Esta variação integra comportamentos diferenciados nos Grandes Agrupamentos Industriais, com contributos positivos dos agrupamentos de *Bens Intermédios*, de 2,4 p.p. (variação homóloga de 5,6%), e de *Energia*, com 0,6 p.p. (4,4% de variação homóloga), e negativos dos agrupamentos de *Bens de Consumo* e de *Bens de Investimento*, com -2,0 p.p. (-6,4%) e -0,3 p.p. (-2,6%), respectivamente.

Ao nível das subsecções destaca-se a da *Fabricação de equipamento eléctrico e de óptica*, com uma variação homóloga de 13,5% e um contributo de 1,1 p.p. para a variação do índice geral.

#### Índice Geral e Secções

Variações Homólogas (%)



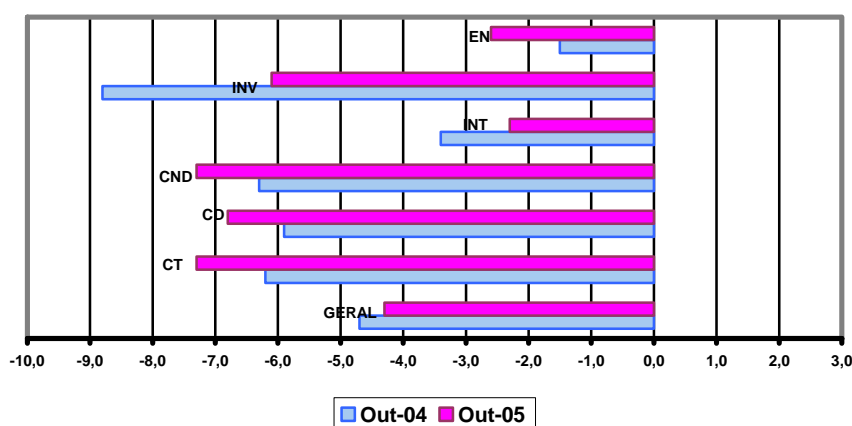


Comparativamente ao mês anterior, a produção industrial registou uma descida de -4,3%, determinada pelo comportamento negativo das secções das *Indústrias transformadoras*, (variação mensal de -4,6%) e da *Produção e distribuição de electricidade, gás e água* (-2,6%), que apresentaram contributos de -4,0 e -0,3 p.p., respectivamente, para a variação do índice geral. A *Indústria Extractiva* (0,6%), apresentou um contributo nulo para a variação mensal do índice agregado.

Todos os Grandes Agrupamentos Industriais registaram variações mensais negativas sendo o de *Bens de Consumo* o que mais contribuiu para o comportamento negativo do índice, com -2,2 p.p., tendo registado uma variação mensal de -7,3%.

### Índice Geral e Grandes Agrupamentos Industriais

Variação Mensal (%)



(\*) Corrigida dos dias úteis e de sazonalidade.



INSTITUTO NACIONAL DE ESTATÍSTICA

Índices na **Produção Industrial** - CORRIGIDOS DOS DIAS ÚTEIS E DA SAZONALIDADE  
Índice Geral, por Grandes Agrupamentos Industriais e por Secções  
Variações mensais, homólogas e nos últimos 12 meses  
BASE 2000=100

Meses	TOTAL	GRANDES AGRUPAMENTOS INDUSTRIAIS						SECÇÕES		
		Total	Bens de Consumo		Intermédios	Investimento	Energia	Indústria Extractiva	Indústria Transformadora	Electricidade, Gás e Água
			Duradouro	Não Duradouro						
<b>Índices mensais</b>										
Out-04	95,8	88,9	91,0	88,6	107,1	82,6	94,1	92,6	96,8	88,8
Nov-04	99,7	93,5	94,6	93,3	110,7	86,7	97,2	93,8	100,7	93,9
Dez-04	100,5	95,4	90,6	96,3	111,6	85,3	96,3	89,0	101,8	92,8
Jan-05	100,3	93,7	90,3	94,3	110,6	89,4	98,2	92,1	100,9	96,6
Fev-05	99,5	90,5	92,2	90,2	107,7	85,8	111,1	88,9	97,9	112,7
Mar-05	99,1	88,0	80,0	89,3	110,9	81,2	110,3	91,8	97,4	112,2
Abr-05	99,5	93,4	93,6	93,4	109,1	86,3	100,5	90,6	99,7	99,5
Mai-05	95,6	87,2	87,1	87,2	106,1	80,4	101,5	90,1	95,1	100,3
Jun-05	104,9	95,9	102,4	94,9	115,8	87,8	112,7	88,9	104,1	113,0
Jul-05	98,4	88,8	83,4	89,7	108,7	81,9	108,6	84,9	97,5	107,1
*Ago-05	101,0	91,3	84,1	92,5	111,7	88,2	106,8	87,4	100,8	104,3
*Set_05	100,8	89,7	88,5	89,9	115,8	85,6	100,8	91,7	101,4	98,1
Out-05	96,5	83,2	82,4	83,3	113,1	80,5	98,2	92,2	96,7	95,5
<b>Variação mensal (%)</b>										
Out-04	-4,7	-6,2	-5,9	-6,3	-3,4	-8,8	-1,5	12,4	-5,0	-4,8
Nov-04	4,1	5,2	4,0	5,4	3,4	5,0	3,3	1,4	4,0	5,7
Dez-04	0,7	2,1	-4,3	3,1	0,8	-1,6	-0,9	-5,2	1,1	-1,2
Jan-05	-0,2	-1,8	-0,3	-2,1	-0,9	4,8	2,0	3,5	-0,8	4,1
Fev-05	-0,8	-3,4	2,1	-4,3	-2,6	-4,0	13,1	-3,5	-3,1	16,6
Mar-05	-0,4	-2,8	-13,2	-1,0	3,0	-5,4	-0,8	3,2	-0,5	-0,4
Abr-05	0,4	6,2	16,9	4,6	-1,7	6,3	-8,8	-1,3	2,3	-11,4
Mai-05	-3,9	-6,7	-6,9	-6,6	-2,7	-6,8	1,0	-0,5	-4,7	0,9
Jun-05	9,7	10,0	17,6	8,8	9,1	9,2	11,1	-1,4	9,5	12,6
Jul-05	-6,2	-7,4	-18,6	-5,4	-6,1	-6,7	-3,6	-4,5	-6,4	-5,2
*Ago-05	2,6	2,8	0,9	3,1	2,8	7,6	-1,7	2,9	3,4	-2,6
*Set_05	-0,2	-1,7	5,2	-2,8	3,6	-2,9	-5,6	4,9	0,6	-5,9
Out-05	-4,3	-7,3	-6,8	-7,3	-2,3	-6,1	-2,6	0,6	-4,6	-2,6
<b>Variação homóloga (%)</b>										
Out-04	-7,9	-7,7	-7,6	-7,8	-6,0	-12,0	-10,7	4,9	-7,3	-14,4
Nov-04	-3,8	-3,7	-2,8	-3,8	-2,1	-4,3	-8,7	2,2	-2,7	-12,4
Dez-04	-2,6	-3,1	-4,9	-2,8	2,4	-3,3	-14,2	0,5	-0,4	-17,6
Jan-05	-1,0	-2,7	-8,7	-1,6	-0,6	-0,8	1,6	1,2	-1,2	0,9
Fev-05	-0,2	-4,6	-6,2	-4,4	-3,9	-2,8	26,7	-5,1	-2,3	16,9
Mar-05	-3,8	-9,8	-22,2	-7,6	-4,8	-11,9	23,1	-2,6	-6,8	20,9
Abr-05	0,3	-3,1	-4,8	-2,8	-1,6	0,9	15,7	-6,6	-1,8	21,4
Mai-05	-4,3	-8,4	-15,0	-7,3	-2,4	-10,0	4,2	-6,6	-6,2	11,2
Jun-05	2,5	1,8	7,5	0,9	-0,7	0,7	15,7	0,5	0,0	22,9
Jul-05	-0,8	-5,6	-14,7	-4,0	0,1	-7,8	14,1	-0,7	-3,3	19,7
*Ago-05	2,9	-3,1	-7,8	-2,4	1,8	6,3	19,1	-2,7	0,6	23,9
*Set_05	0,3	-5,4	-8,6	-4,8	4,4	-5,5	5,5	11,3	-0,5	5,1
Out-05	0,7	-6,4	-9,4	-5,9	5,6	-2,6	4,4	-0,4	-0,1	7,6
<b>Variação média nos últimos 12 meses (%)</b>										
Out-04	-1,7	-2,0	0,1	-2,3	2,7	-5,3	-10,2	4,8	-0,3	-12,3
Nov-04	-2,3	-2,2	-0,1	-2,5	1,7	-5,0	-11,4	4,5	-0,7	-13,9
Dez-04	-2,7	-2,3	-0,4	-2,7	1,5	-4,4	-13,5	4,2	-0,8	-16,2
Jan-05	-2,6	-2,2	-1,2	-2,4	1,1	-4,0	-12,2	4,8	-1,0	-14,7
Fev-05	-2,2	-2,2	-1,5	-2,3	0,4	-3,3	-8,5	3,5	-0,9	-12,1
Mar-05	-2,8	-3,5	-4,4	-3,3	-0,7	-4,6	-5,8	2,5	-1,9	-9,6
Abr-05	-2,5	-3,9	-4,9	-3,7	-1,0	-3,9	-2,9	1,2	-2,1	-6,0
Mai-05	-2,7	-4,5	-6,6	-4,1	-1,2	-4,7	-1,4	-0,3	-2,6	-3,5
Jun-05	-2,6	-4,3	-5,9	-4,0	-1,9	-4,6	0,5	-0,6	-2,9	-0,7
Jul-05	-2,4	-4,5	-7,4	-4,0	-1,7	-5,2	2,5	-1,0	-3,0	2,0
*Ago-05	-1,9	-4,4	-7,4	-3,9	-1,8	-3,9	5,6	-1,4	-2,9	5,7
*Set_05	-1,6	-4,6	-8,1	-4,0	-1,2	-4,3	6,7	-0,5	-2,7	7,0
Out-05	-0,8	-4,5	-8,3	-3,9	-0,2	-3,5	8,1	-0,9	-2,1	9,0

NOTAS

Variação mensal = [ mês n (ano N) / mês n-1 (ano N) ] \* 100 - 100

Variação homóloga = [ mês n (ano N) / mês n (ano N-1) ] \* 100 - 100

Variação média nos últimos 12 meses = [ [ mês (n-11) + ... + mês (n) ] / [ mês (n-23) + ... + mês (n-12) ] ] \* 100 - 100

(\*) Rectificado, em resultado da substituição das estimativas efectuadas para as não respostas, ainda existentes à data do apuramento.



INSTITUTO NACIONAL DE ESTATÍSTICA

Índices na **Produção Industrial** - CORRIGIDOS DOS DIAS ÚTEIS  
Índice Geral, por Grandes Agrupamentos Industriais e por Secções  
Variações mensais, homólogas e nos últimos 12 meses  
BASE 2000=100

Meses	TOTAL	GRANDES AGRUPAMENTOS INDUSTRIAIS						SECÇÕES		
		Bens de Consumo			Intermédios	Investimento	Energia	Indústria Extractiva	Indústria Transformadora	Electricidade, Gás e Água
		Total	Duradouro	Não Duradouro						
<b>Índices mensais</b>										
Out-04	101,2	96,0	103,6	94,8	113,0	90,7	91,4	98,3	103,4	85,6
Nov-04	104,1	98,7	107,0	97,4	114,3	92,8	99,9	95,6	105,2	97,1
Dez-04	92,7	86,7	83,0	87,3	99,6	76,4	103,8	76,5	91,8	101,8
Jan-05	100,8	91,5	85,4	92,5	109,5	90,5	109,3	86,6	99,9	109,9
Fev-05	97,4	85,8	85,8	85,8	106,0	84,6	113,7	83,1	95,2	115,7
Mar-05	104,1	90,9	85,8	91,7	118,1	87,8	112,9	90,2	102,8	115,4
Abr-05	99,7	90,5	93,4	90,1	112,4	88,6	97,4	96,5	100,3	95,7
Mai-05	99,1	88,8	93,9	88,0	113,0	87,3	97,4	97,8	99,7	95,4
Jun-05	105,1	95,0	102,2	93,8	118,6	89,0	107,9	90,9	105,1	107,1
Jul-05	106,0	98,9	94,0	99,7	117,3	88,4	108,7	97,4	106,0	107,2
*Ago-05	80,8	78,5	49,6	83,3	86,2	53,9	96,9	73,2	79,4	92,3
*Set_05	103,8	94,9	95,5	94,7	118,8	89,9	97,6	94,8	105,3	94,2
Out-05	101,6	89,6	94,8	88,8	119,1	88,7	95,3	98,2	103,0	92,0
<b>Variação mensal (%)</b>										
Out-04	-1,9	-3,9	-0,3	-4,5	0,0	-4,3	-1,1	15,0	-2,0	-4,5
Nov-04	2,9	2,8	3,3	2,7	1,1	2,4	9,3	-2,8	1,8	13,5
Dez-04	-10,9	-12,2	-22,4	-10,4	-12,9	-17,7	3,9	-20,0	-12,7	4,8
Jan-05	8,7	5,5	2,9	5,9	10,0	18,4	5,2	13,2	8,8	7,9
Fev-05	-3,4	-6,2	0,5	-7,2	-3,2	-6,5	4,0	-4,0	-4,7	5,3
Mar-05	6,9	5,9	0,0	6,9	11,4	3,7	-0,7	8,5	8,0	-0,3
Abr-05	-4,2	-0,4	8,8	-1,8	-4,8	1,0	-13,7	7,0	-2,5	-17,0
Mai-05	-0,5	-1,9	0,6	-2,3	0,6	-1,5	-0,1	1,4	-0,6	-0,4
Jun-05	6,0	6,9	8,8	6,6	5,0	1,9	10,8	-7,0	5,5	12,3
Jul-05	0,8	4,1	-8,0	6,3	-1,1	-0,7	0,8	7,1	0,8	0,1
*Ago-05	-23,7	-20,7	-47,3	-16,5	-26,5	-39,0	-10,9	-24,8	-25,1	-13,9
*Set_05	28,5	20,9	92,6	13,8	37,8	66,8	0,7	29,5	32,7	2,0
Out-05	-2,1	-5,5	-0,7	-6,3	0,2	-1,4	-2,4	3,7	-2,2	-2,3
<b>Variação homóloga (%)</b>										
Out-04	-7,9	-8,1	-7,1	-8,3	-6,0	-11,1	-10,2	4,5	-7,3	-14,0
Nov-04	-3,7	-3,7	-2,4	-3,9	-2,0	-4,0	-8,5	2,4	-2,6	-12,0
Dez-04	-3,1	-2,9	-6,1	-2,3	2,7	-3,2	-15,6	0,2	-0,2	-18,8
Jan-05	-1,0	-2,5	-8,9	-1,4	-0,7	-0,9	1,2	1,0	-1,3	0,5
Fev-05	0,0	-4,8	-6,6	-4,5	-3,9	-2,9	26,9	-5,0	-2,3	17,4
Mar-05	-5,1	-11,1	-22,0	-9,1	-6,0	-11,7	20,2	-8,8	-7,8	17,7
Abr-05	1,7	-1,5	-4,2	-1,0	-0,1	1,3	17,5	0,3	-0,6	24,1
Mai-05	-4,4	-8,4	-14,3	-7,2	-2,6	-9,5	4,1	-6,6	-6,1	11,4
Jun-05	2,2	1,6	7,5	0,6	-0,8	0,4	15,3	0,1	-0,2	22,8
Jul-05	-1,7	-6,9	-13,6	-5,7	-0,7	-7,2	13,7	-1,0	-4,1	19,3
*Ago-05	4,6	-1,0	-11,0	0,1	3,2	9,9	18,6	-2,8	2,2	23,9
*Set_05	0,6	-5,1	-8,1	-4,6	5,1	-5,1	5,5	10,9	-0,1	5,1
Out-05	0,4	-6,7	-8,5	-6,4	5,4	-2,2	4,2	0,0	-0,4	7,5
<b>Variação média nos últimos 12 meses (%)</b>										
Out-04	-1,7	-1,9	0,1	-2,3	2,6	-5,3	-9,9	4,8	-0,3	-11,9
Nov-04	-2,3	-2,1	-0,2	-2,5	1,7	-5,0	-11,1	4,5	-0,7	-13,6
Dez-04	-2,7	-2,3	-0,4	-2,6	1,5	-4,4	-13,5	4,3	-0,8	-16,2
Jan-05	-2,5	-2,2	-1,3	-2,3	1,1	-4,0	-12,1	4,8	-0,9	-14,6
Fev-05	-2,1	-2,0	-1,6	-2,1	0,4	-3,3	-8,3	3,5	-0,8	-11,9
Mar-05	-2,9	-3,5	-4,6	-3,3	-0,9	-4,6	-5,7	2,0	-2,0	-9,5
Abr-05	-2,5	-3,8	-5,0	-3,5	-1,1	-3,9	-2,8	1,2	-2,1	-5,9
Mai-05	-2,7	-4,4	-6,8	-4,0	-1,4	-4,7	-1,4	-0,4	-2,7	-3,6
Jun-05	-2,7	-4,1	-6,1	-3,8	-2,0	-4,6	0,4	-0,7	-2,9	-0,9
Jul-05	-2,5	-4,4	-7,5	-3,9	-1,9	-5,2	2,3	-1,1	-3,1	1,8
*Ago-05	-2,0	-4,4	-7,5	-3,9	-1,9	-4,0	5,0	-1,5	-2,9	5,1
*Set_05	-1,7	-4,7	-8,2	-4,1	-1,2	-4,4	6,1	-0,5	-2,7	6,3
Out-05	-0,9	-4,5	-8,3	-3,9	-0,2	-3,6	7,4	-0,9	-2,1	8,2

NOTAS

Variação mensal = [ mês n (ano N) / mês n-1 (ano N) ] \* 100 - 100

Variação homóloga = [ mês n (ano N) / mês n (ano N-1) ] \* 100 - 100

Variação média nos últimos 12 meses = [ [ mês (n-11) + ... + mês (n) ] / [ mês (n-23) + ... + mês (n-12) ] ] \* 100 - 100

(\*) Rectificado, em resultado da substituição das estimativas efectuadas para as não respostas, ainda existentes à data do apuramento.



INSTITUTO NACIONAL DE ESTATÍSTICA

Índices na **Produção Industrial** - BRUTOS  
Índice Geral, por Grandes Agrupamentos Industriais e por Secções  
Variações mensais, homólogas e nos últimos 12 meses  
BASE 2000=100

Meses	TOTAL	GRANDES AGRUPAMENTOS INDUSTRIAIS						SECÇÕES		
		Bens de Consumo			Intermédios	Investimento	Energia	Indústria Extractiva	Indústria Transformadora	Electricidade, Gás e Água
		Total	Duradouro	Não Duradouro						
<b>Índices mensais</b>										
Set-04	104,1	101,3	106,0	100,6	113,8	95,3	92,5	86,9	106,4	89,6
Out-04	100,0	94,3	101,3	93,1	111,8	89,7	91,4	96,9	102,0	85,6
Nov-04	104,8	99,7	107,7	98,4	115,0	93,6	99,9	96,3	106,1	97,1
Dez-04	93,9	88,4	85,1	89,0	100,9	77,3	103,8	77,5	93,2	101,8
Jan-05	99,4	89,1	82,7	90,2	108,3	89,4	109,3	85,7	98,2	109,9
Fev-05	97,4	85,9	85,9	85,9	105,9	84,7	113,7	84,1	95,2	115,7
Mar-05	105,3	93,1	88,9	93,8	119,0	88,8	112,9	91,8	104,2	115,4
Abr-05	99,1	89,7	92,0	89,3	111,7	88,3	97,4	95,4	99,6	95,7
Mai-05	99,3	88,9	93,8	88,1	113,1	87,5	97,4	98,2	99,8	95,4
Jun-05	106,0	96,4	104,3	95,0	119,4	89,5	107,9	92,3	106,1	107,1
Jul-05	105,5	98,2	91,7	99,3	117,0	87,4	108,7	96,0	105,5	107,2
*Ago-05	81,2	79,0	51,9	83,5	86,4	54,6	96,9	74,0	79,8	92,3
*Set_05	104,1	95,1	95,8	95,0	119,0	90,7	97,6	95,7	105,6	94,2
Out-05	100,3	87,5	92,1	86,7	117,8	87,6	95,3	97,2	101,5	92,0
<b>Variação mensal (%)</b>										
Set-04	34,6	27,7	91,3	20,7	36,1	93,7	13,2	15,0	36,9	20,2
Out-04	-3,9	-6,9	-4,4	-7,4	-1,8	-5,9	-1,1	11,4	-4,1	-4,5
Nov-04	4,8	5,7	6,3	5,6	2,9	4,4	9,3	-0,5	3,9	13,5
Dez-04	-10,4	-11,3	-21,0	-9,6	-12,3	-17,4	3,9	-19,5	-12,1	4,8
Jan-05	5,8	0,8	-2,9	1,3	7,3	15,6	5,2	10,5	5,4	7,9
Fev-05	-2,0	-3,6	3,9	-4,7	-2,2	-5,2	4,0	-1,8	-3,1	5,3
Mar-05	8,1	8,4	3,5	9,3	12,3	4,8	-0,7	9,2	9,5	-0,3
Abr-05	-6,0	-3,7	3,5	-4,9	-6,1	-0,6	-13,7	3,9	-4,5	-17,0
Mai-05	0,2	-0,8	1,9	-1,3	1,3	-0,9	-0,1	2,9	0,2	-0,4
Jun-05	6,8	8,3	11,2	7,8	5,6	2,4	10,8	-6,0	6,3	12,3
Jul-05	-0,5	1,9	-12,1	4,5	-2,1	-2,4	0,8	4,0	-0,6	0,1
*Ago-05	-23,0	-19,5	-43,4	-15,9	-26,1	-37,5	-10,9	-22,9	-24,3	-13,9
*Set_05	28,2	20,3	84,6	13,7	37,7	66,1	0,7	29,3	32,3	2,0
Out-05	-3,6	-8,0	-3,9	-8,7	-1,0	-3,5	-2,4	1,5	-3,9	-2,3
<b>Variação homóloga (%)</b>										
Set-04	-2,8	-1,4	1,2	-1,8	-3,0	-0,3	-7,6	-0,1	-2,0	-9,2
Out-04	-10,1	-11,4	-10,8	-11,6	-8,1	-12,9	-10,2	1,5	-9,8	-14,0
Nov-04	-1,5	-0,5	0,4	-0,7	0,2	-1,7	-8,5	4,6	-0,1	-12,0
Dez-04	-2,9	-2,5	-6,4	-1,9	2,9	-3,2	-15,6	0,5	0,0	-18,8
Jan-05	-2,2	-4,7	-10,7	-3,7	-1,5	-2,1	1,2	0,2	-2,6	0,5
Fev-05	0,1	-4,4	-6,1	-4,1	-4,0	-2,4	26,9	-1,2	-2,2	17,4
Mar-05	-4,9	-10,3	-21,0	-8,4	-6,1	-11,5	20,2	-8,2	-7,6	17,7
Abr-05	0,2	-3,7	-5,9	-3,3	-1,6	-0,1	17,5	-1,8	-2,2	24,1
Mai-05	-3,0	-6,0	-12,3	-4,8	-1,4	-8,2	4,1	-5,3	-4,6	11,4
Jun-05	2,1	1,2	6,4	0,3	-0,6	0,3	15,3	0,7	-0,2	22,8
Jul-05	-1,9	-7,3	-14,8	-6,0	-0,6	-8,2	13,7	-2,2	-4,3	19,3
*Ago-05	5,0	-0,4	-6,3	0,2	3,4	11,0	18,6	-2,1	2,6	23,9
*Set_05	0,0	-6,2	-9,6	-5,6	4,5	-4,8	5,5	10,1	-0,8	5,1
Out-05	0,3	-7,3	-9,1	-6,9	5,4	-2,4	4,2	0,3	-0,6	7,5
<b>Variação média nos últimos 12 meses (%)</b>										
Out-04	-1,8	-2,2	0,0	-2,6	2,5	-5,5	-9,9	4,3	-0,5	-11,9
Nov-04	-2,2	-2,0	0,0	-2,3	1,8	-4,9	-11,1	4,2	-0,6	-13,6
Dez-04	-2,6	-2,2	-0,5	-2,5	1,6	-4,3	-13,5	3,9	-0,8	-16,2
Jan-05	-2,4	-2,1	-1,2	-2,3	1,2	-3,9	-12,1	4,5	-0,8	-14,6
Fev-05	-2,0	-1,9	-1,5	-2,0	0,5	-3,2	-8,3	3,9	-0,7	-11,9
Mar-05	-3,0	-3,7	-4,8	-3,5	-1,0	-4,7	-5,7	2,2	-2,1	-9,5
Abr-05	-2,7	-4,1	-5,2	-3,9	-1,3	-4,1	-2,8	1,2	-2,4	-5,9
Mai-05	-2,7	-4,3	-6,7	-3,9	-1,4	-4,7	-1,4	-0,1	-2,7	-3,6
Jun-05	-2,8	-4,3	-6,3	-4,0	-2,1	-4,7	0,4	-0,4	-3,1	-0,9
Jul-05	-2,5	-4,4	-7,5	-3,9	-1,9	-5,2	2,3	-0,8	-3,1	1,8
*Ago-05	-2,0	-4,5	-7,4	-3,9	-1,9	-4,1	5,0	-1,2	-3,0	5,1
*Set_05	-1,8	-4,9	-8,4	-4,3	-1,3	-4,5	6,1	-0,4	-2,9	6,3
Out-05	-0,9	-4,5	-8,2	-3,8	-0,1	-3,5	7,4	-0,5	-2,0	8,2

NOTAS

Variação mensal = [ mês n (ano N) / mês n-1 (ano N) ] \* 100 - 100

Variação homóloga = [ mês n (ano N) / mês n (ano N-1) ] \* 100 - 100

Variação média nos últimos 12 meses = [ [ mês (n-11) + ... + mês (n) ] / [ mês (n-23) + ... + mês (n-12) ] ] \* 100 - 100

(\*) Rectificado, em resultado da substituição das estimativas efectuadas para as não respostas, ainda existentes à data do apuramento.



## Índice na Produção Industrial

O objectivo do índice na produção industrial é medir as variações do volume da produção em intervalos curtos e regulares. Este índice dá uma medida da tendência no valor acrescentado a custo de factores ao longo de um dado período de referência. Os índices são obtidos tendo por base o Inquérito Mensal à Produção Industrial, realizado por via postal, junto de 4.011 unidades estatísticas, seleccionadas a partir das empresas sedeadas no território nacional. A taxa de respostas, tendo por base o valor das vendas dos produtos produzidos na amostra, é superior a 80% no momento do primeiro apuramento.

A análise de resultados do presente Destaque foi efectuada tendo por base os índices corrigidos do efeito dos dias úteis e da sazonalidade.

### Taxa de variação mensal

A variação mensal compara o nível das quantidades produzidas entre dois meses consecutivos. Embora seja um indicador que permite um acompanhamento corrente do andamento das quantidades, o cálculo desta taxa de variação é particularmente influenciado por efeitos de natureza sazonal e outros mais específicos localizados num (ou em ambos) dos meses comparados.

### Taxa de variação homóloga

A variação homóloga compara o nível das quantidades produzidas entre o mês corrente e o mesmo mês do ano anterior. Esta taxa de variação é mais resistente a oscilações de natureza sazonal podendo, no entanto, ser influenciada por efeitos localizados num mês específico.

### Taxa de variação média dos últimos doze meses

A variação média dos últimos doze meses compara o nível das quantidades produzidas dos últimos doze meses com os doze meses imediatamente anteriores. Por ser uma média móvel, esta taxa de variação é menos sensível a alterações.

### Siglas

CB	– Indústrias extractivas, com excepção da extracção de produtos energéticos
DA	– Indústrias alimentares, das bebidas e do tabaco
DB	– Indústria têxtil
DC	– Indústria do couro e dos produtos de couro
DD	– Indústrias da madeira e da cortiça e suas obras
DE	– Fabricação de pasta, de papel e cartão e seus artigos; edição e impressão
DF	– Fabricação de coque, produtos petrolíferos refinados e combustível nuclear
DG	– Fabricação de produtos químicos e de fibras sintéticas ou artificiais
DH	– Fabricação de artigos de borracha e de matérias plásticas
DI	– Fabricação de outros produtos minerais não metálicos
DJ	– Indústrias metalúrgicas de base e de produtos metálicos
DK	– Fabricação de máquinas e equipamentos, n.e.
DL	– Fabricação de equipamento eléctrico e de óptica
DM	– Fabricação de material de transporte
DN	– Indústrias transformadoras, n.e.
CT	– Bens de Consumo Total
CND	– Bens de Consumo não Duradouros
CD	– Bens de Consumo Duradouros
INT	– Intermédios
INV	– Investimento
EN	– Energia
D	– Indústria Transformadora
E	– Produção e Distribuição de Electricidade, Gás e Água
Geral	– Indústria Extractiva, Indústria Transformadora e Produção e Distribuição de Electricidade, Gás e Água

O presente destaque inclui informação recebida até ao dia 27 de Outubro de 2005, o que corresponde a uma taxa de resposta de 93.6%.

Para mais informação relacionada com este assunto, consulte: [http://www.ine.pt/prod\\_serv/quadros/periodo.asp?pub\\_cod=254](http://www.ine.pt/prod_serv/quadros/periodo.asp?pub_cod=254)