



15 de Dezembro de 2005

Índices de Volume de Negócios nos Serviços

Outubro de 2005

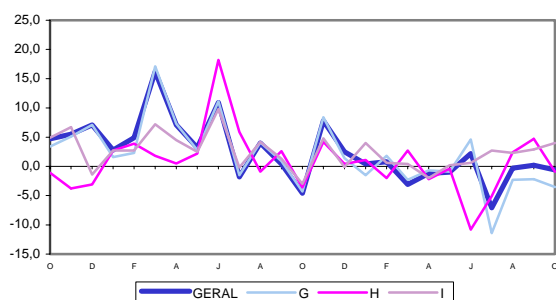
QUEBRA NO VOLUME DE NEGÓCIOS NOS SERVIÇOS

Em Outubro de 2005, o volume de negócios nos serviços registou uma taxa de variação homóloga de -0,6%, determinada sobretudo pela evolução da secção de Comércio por grosso; reparação de veículos automóveis, motociclos e de bens de uso pessoal e doméstico.

Em Outubro de 2005, quando comparado com o mês homólogo do ano anterior, o volume de negócios nos serviços registou um decréscimo de -0,6%. Este comportamento foi determinado pelo contributo negativo de -2,4 pontos percentuais (p.p.) da secção de *Comércio por grosso; reparação de veículos automóveis, motociclos e de bens de uso pessoal e doméstico*, que registou uma variação homóloga de -3,5%. Positivamente, destacou-se a secção de *Actividades imobiliárias, alugueres e serviços prestados às empresas*, que apresentou uma variação homóloga de 10,9% e contribuiu 1,2 p.p. para o índice geral.

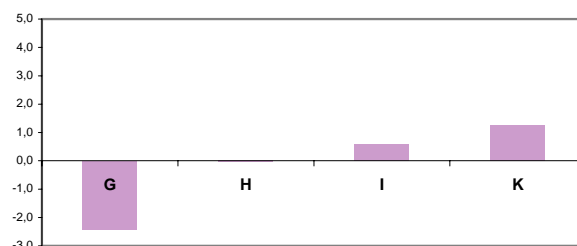
No *Comércio, manutenção e reparação de veículos automóveis e motociclos; comércio a retalho de combustíveis para veículos automóveis* a taxa de variação homóloga foi de -2,7% e no *Comércio por grosso e agentes do comércio, excepto de veículos automóveis e motociclos* a variação foi de -3,9%.

Índice Geral e Secções
Variações Homólogas, %



Ao nível mais desagregado, ambas as divisões da secção *Comércio por grosso; reparação de veículos automóveis, motociclos e de bens de uso pessoal e doméstico*, apresentaram comportamentos negativos.

Secções
Contribuições para o Índice Geral



A variação mensal do volume de negócios total em Outubro foi de -0,3%, o que representou uma desaceleração de 8,2 p.p. face à taxa anterior. Este comportamento foi determinado pela secção de *Alojamento e restauração (restaurantes e similares)*, que registou uma variação mensal de -10,1% e um contributo de -0,6 p.p. para a variação do índice geral.

A variação média nos últimos 12 meses foi nula, acelerando 0,4 p.p. face ao registado no mês precedente.



INSTITUTO NACIONAL DE ESTATÍSTICA

Índices de **Volume de Negócios** nos Serviços
Índice Geral, Secções e Divisões
Variações mensais, homólogas e nos últimos 12 meses
BASE 2000=100

Meses	TOTAL	SECÇÕES				DIVISÕES								
		G(**)	H	I	K	50	51	55	60	61	62	63	64	70 a 74
Índices mensais														
*Out_04	106,2	107,4	102,9	116,1	91,0	100,2	110,8	102,9	117,7	112,4	123,2	90,5	133,9	91,0
*Nov_04	110,5	112,1	88,6	114,3	107,1	105,7	115,1	88,6	120,4	126,1	104,2	85,5	135,0	107,1
*Dez_04	117,0	113,8	97,2	115,8	142,7	107,2	116,9	97,2	106,7	98,3	120,1	84,6	146,1	142,7
*Jan_05	93,5	91,9	83,5	107,2	91,8	87,7	93,9	83,5	109,2	94,2	111,1	73,6	132,4	91,8
*Fev_05	95,3	94,5	83,0	104,7	94,4	91,0	96,2	83,0	107,6	97,8	114,0	73,1	126,2	94,4
*Mar_05	109,0	110,6	97,6	117,8	96,4	107,1	112,3	97,6	117,5	112,1	123,7	93,9	135,8	96,4
*Abr_05	103,2	102,7	98,3	113,6	97,4	101,7	103,1	98,3	119,0	114,5	117,4	88,0	129,6	97,4
*Mai_05	104,8	104,0	107,5	117,7	95,0	106,5	102,8	107,5	119,3	109,0	126,8	94,0	134,0	95,0
*Jun_05	112,4	112,9	110,3	121,6	101,7	125,6	106,9	110,3	124,6	119,0	126,2	102,8	133,7	101,7
*Jul_05	101,9	96,6	117,5	130,7	92,7	92,9	98,4	117,5	121,4	128,5	160,4	116,6	140,8	92,7
*Ago_05	98,1	92,6	124,6	126,8	85,9	85,1	96,1	124,6	103,0	114,5	152,4	123,9	138,7	85,9
*Set_05	105,8	103,6	113,4	124,4	94,6	96,9	106,8	113,4	122,4	101,6	157,9	104,0	135,3	94,6
Out_05	105,5	103,6	102,0	120,7	100,9	97,5	106,5	102,0	122,1	122,0	132,0	100,1	133,5	100,9
Variação mensal (%)														
*Out_04	0,6	1,4	-5,0	-4,0	5,1	2,4	1,0	-5,0	-1,1	0,8	-4,1	-8,2	-3,4	5,1
*Nov_04	4,1	4,4	-13,9	-1,5	17,7	5,4	3,9	-13,9	2,3	12,2	-15,4	-5,6	0,8	17,7
*Dez_04	5,9	1,5	9,7	1,3	33,3	1,4	1,6	9,7	-11,4	-22,1	15,3	-0,9	8,2	33,3
*Jan_05	-20,1	-19,2	-14,1	-7,4	-35,7	-18,1	-19,7	-14,1	2,4	-4,1	-7,6	-13,1	-9,3	-35,7
*Fev_05	1,9	2,8	-0,6	-2,3	2,8	3,7	2,5	-0,6	-1,5	3,8	2,6	-0,7	-4,7	2,8
*Mar_05	14,4	17,0	17,6	12,5	2,1	17,7	16,7	17,6	9,2	14,6	8,5	28,5	7,6	2,1
*Abr_05	-5,3	-7,2	0,6	-3,5	1,0	-5,0	-8,1	0,6	1,3	2,1	-5,1	-6,4	-4,6	1,0
*Mai_05	1,6	1,3	9,4	3,6	-2,4	4,7	-0,3	9,4	0,2	-4,8	8,0	6,8	3,4	-2,4
*Jun_05	7,2	8,6	2,6	3,3	7,0	18,0	4,0	2,6	4,4	9,2	-0,5	9,4	-0,2	7,0
*Jul_05	-9,4	-14,4	6,5	7,5	-8,8	-26,1	-8,0	6,5	-2,5	8,0	27,1	13,4	5,3	-8,8
*Ago_05	-3,7	-4,2	6,1	-3,0	-7,4	-8,3	-2,3	6,1	-15,2	-10,9	-5,0	6,2	-1,4	-7,4
*Set_05	7,9	11,9	-9,0	-1,9	10,1	13,8	11,1	-9,0	18,8	-11,2	3,7	-16,0	-2,5	10,1
Out_05	-0,3	0,0	-10,1	-2,9	6,7	0,7	-0,3	-10,1	-0,2	20,1	-16,4	-3,8	-1,3	6,7
Variação homóloga (%)														
*Out_04	-4,6	-4,3	-3,6	-3,0	-9,0	5,6	-8,0	-3,6	-0,2	12,9	0,7	-12,1	-0,6	-9,0
*Nov_04	7,8	8,4	4,2	4,8	9,1	19,8	4,2	4,2	14,6	8,4	8,9	-4,6	4,1	9,1
*Dez_04	2,5	1,4	0,4	-0,1	10,1	3,5	0,6	0,4	10,9	-12,9	-8,1	-15,5	6,5	10,1
*Jan_05	0,4	-1,5	1,1	4,0	6,9	-0,5	-2,0	1,1	0,4	0,1	8,8	10,6	2,5	6,9
*Fev_05	0,8	1,8	-2,0	0,6	-2,7	4,6	0,6	-2,0	-1,0	-0,6	15,4	-4,4	1,2	-2,7
*Mar_05	-3,1	-2,3	2,7	0,4	-13,3	-3,3	-1,8	2,7	-7,0	-0,6	27,9	-4,6	3,1	-13,3
*Abr_05	-1,2	-0,7	-2,2	-2,0	-1,6	-2,5	-0,3	-2,2	-1,1	11,0	-2,9	-6,9	-0,2	-2,5
*Mai_05	-1,0	-0,9	-0,4	0,2	-2,8	1,5	-2,1	-0,4	-3,5	-0,9	11,7	-0,7	0,7	-2,8
*Jun_05	2,2	4,6	-10,8	0,6	-2,8	19,1	-1,9	-10,8	-1,3	9,8	5,3	4,7	-2,0	-2,8
*Jul_05	-7,1	-11,4	-5,1	2,7	4,5	-11,8	-11,3	-5,1	-0,4	21,8	9,0	3,2	1,6	4,5
*Ago_05	-0,3	-2,3	2,4	2,3	6,6	-2,2	-2,4	2,4	3,2	-2,2	-1,3	4,0	1,8	6,6
*Set_05	0,2	-2,2	4,7	2,9	9,3	-1,1	-2,7	4,7	2,8	-8,8	22,9	5,6	-2,4	9,3
Out_05	-0,6	-3,5	-0,9	4,0	10,9	-2,7	-3,9	-0,9	3,7	8,6	7,1	10,6	-0,3	10,9
Variação média nos últimos 12 meses (%)														
*Out_04	4,5	4,3	2,2	2,9	8,3	11,6	1,4	2,2	8,8	15,3	2,7	-6,1	5,1	8,3
*Nov_04	4,7	4,6	2,8	2,8	8,3	12,7	1,4	2,8	9,9	13,3	2,8	-6,7	4,6	8,3
*Dez_04	4,2	4,1	3,1	2,9	7,3	12,3	0,8	3,1	10,5	9,4	1,0	-6,0	4,6	7,3
*Jan_05	4,0	3,8	3,0	3,0	7,0	11,6	0,7	3,0	9,9	9,1	1,2	-4,5	4,2	7,0
*Fev_05	3,7	3,8	2,6	2,9	5,1	11,4	0,7	2,6	9,0	8,3	1,7	-4,4	4,0	5,1
*Mar_05	2,1	2,2	2,7	2,3	1,5	8,8	-0,5	2,7	6,6	6,4	3,8	-5,1	4,0	1,5
*Abr_05	1,5	1,5	2,4	1,8	0,4	7,4	-0,8	2,4	5,4	7,4	3,6	-5,2	3,3	0,4
*Mai_05	1,1	1,2	2,2	1,6	-0,4	6,3	-0,9	2,2	4,0	5,8	5,0	-4,7	3,1	-0,4
*Jun_05	0,4	0,7	-0,5	0,8	-1,3	6,4	-1,6	-0,5	2,4	6,0	4,9	-4,6	2,1	-1,3
*Jul_05	0,0	-0,1	-1,5	1,1	-0,2	4,7	-2,1	-1,5	1,8	6,5	5,4	-3,3	2,1	-0,2
*Ago_05	-0,3	-0,6	-1,2	1,0	-0,1	3,6	-2,4	-1,2	1,4	4,1	5,3	-3,1	1,9	-0,1
*Set_05	-0,4	-0,8	-1,0	1,1	0,9	2,6	-2,3	-1,0	1,1	3,0	7,5	-1,9	1,4	0,9
Out_05	0,0	-0,8	-0,8	1,7	2,5	1,9	-1,9	-0,8	1,4	2,7	8,0	0,0	1,4	2,5

NOTAS

Variação mensal = [mês n (ano N) / mês n-1 (ano N)] * 100 - 100

Variação homóloga = [mês n (ano N) / mês n (ano N-1)] * 100 - 100

Variação média nos últimos 12 meses = [[mês (n-11) + ... + mês (n)] / [mês (n-23) + ... + mês (n-12)]] * 100 - 100

(*) Rectificado, em resultado da substituição das estimativas efectuadas para as não respostas, ainda existentes à data do apuramento.

(**) Exclui Comércio a Retalho



Índices de Volume de Negócios nos Serviços

Os índices de Volume de Negócios nos Serviços, têm por objectivo mostrar a evolução do mercado de bens e serviços no sector dos Serviços, excluindo o comércio a retalho. Os índices são obtidos tendo por base o Inquérito Mensal ao Volume de Negócios e Emprego nos Serviços, realizado por via postal e electrónica, junto de 3 258 unidades estatísticas, seleccionadas a partir das empresas sediadas no território nacional. A taxa de respostas, tendo por base o volume de negócios na amostra, é superior a 85% no momento do primeiro apuramento.

Taxa de variação mensal

A variação mensal compara o volume de negócios entre dois meses consecutivos. Embora seja um indicador que permite um acompanhamento corrente do andamento do volume de negócios, o cálculo desta taxa de variação é particularmente influenciado por efeitos de natureza sazonal e outros mais específicos localizados num (ou em ambos) dos meses comparados.

Taxa de variação homóloga

A variação homóloga compara o nível do volume de negócios entre o mês corrente e o mesmo mês do ano anterior. Esta taxa de variação é mais resistente a oscilações de natureza sazonal podendo, no entanto, ser influenciada por efeitos localizados num mês específico.

Taxa de variação média dos últimos doze meses

A variação média dos últimos doze meses compara o nível do volume de negócios dos últimos doze meses com os doze meses imediatamente anteriores. Por ser uma média móvel, esta taxa de variação é menos sensível a alterações.

Siglas

GERAL – Secções G (excluindo Divisão 52), H, I e K da CAE-Rev. 2

G** – Comércio Por Grosso; Reparação de Veículos Automóveis, Motociclos e de Bens de Uso Pessoal e Doméstico

H – Alojamento e Restauração (Restaurantes e Similares)

I – Transportes, Armazenagem e Comunicações

K – Actividades Imobiliárias, Alugueres e Serviços Prestados às Empresas

50 – Comércio, manutenção e reparação de veículos automóveis e motociclos; comércio a retalho de combustíveis para veículos automóveis

51 – Comércio por grosso e agentes do comércio, excepto de veículos automóveis e motociclos

55 – Alojamento e restauração (restaurantes e similares)

60 – Transportes terrestres; transportes por oleodutos ou gasodutos (pipelines)

61 – Transportes por água

62 – Transportes aéreos

63 – Actividades anexas e auxiliares dos transportes; actividades de viagem e de turismo

64 – Correios e telecomunicações

** Exclui Comércio a Retalho

O presente destaque inclui informação recebida até ao dia 9 de Dezembro de 2005, o que corresponde a uma taxa de resposta de 92,3%.

Para mais informação consulte http://www.ine.pt/prodserv/quadros/periodo.asp?pub_cod=345



16 de Dezembro de 2005

Índices de Emprego, Remunerações e Horas Trabalhadas nos Serviços

Outubro de 2005

EMPREGO NOS SERVIÇOS CONTINUA EM QUEBRA

O emprego e as horas trabalhadas nos serviços continuaram a registar variações homólogas negativas de -0,5% e -0,7%, respectivamente. As remunerações efectivamente pagas aumentaram 1,3%.

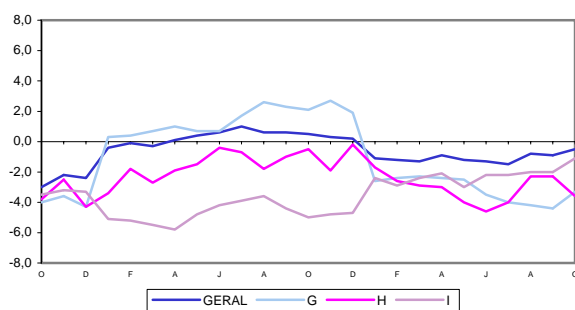
EMPREGO

O emprego nos serviços diminuiu 0,5% em Outubro, quando comparado com o período homólogo do ano anterior, melhorando a evolução em 0,4 pontos percentuais (p.p.) face ao verificado no mês anterior.

As secções de *Comércio por grosso; reparação de veículos automóveis, motociclos e de bens de uso pessoal e doméstico* e de *Alojamento e restauração (restaurantes e similares)* influenciaram significativamente o comportamento do índice agregado, contribuindo com -1,2 p.p. e -0,7 p.p., respectivamente. A secção de *Actividades imobiliárias, alugueres e serviços prestados às empresas* foi a única que registou um contributo positivo, 1,5 p.p., em resultado de uma variação homóloga de 5,4%.

A um nível mais detalhado, registe-se o contributo de -0,7 p.p. da divisão de *Comércio por grosso e agentes do comércio, excepto de veículos automóveis e motociclos*, cuja variação homóloga se situou em -3,0%.

Emprego - Índice Geral e Secções
Variações Homólogas, %



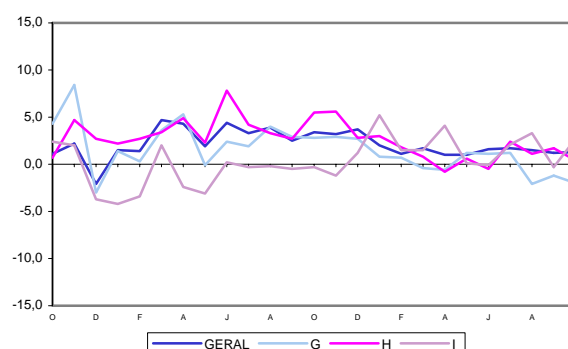
Face ao mês anterior, o emprego nos serviços apresentou uma taxa de variação de -0,1%.

A variação média nos últimos 12 meses situou-se em -0,9%, acentuando em 0,1 p.p. a quebra observada desde Maio de 2005.

REMUNERAÇÕES

Face ao mês homólogo de 2004, as remunerações nos serviços aumentaram 1,3%, influenciadas pelo comportamento positivo da secção de *Actividades imobiliárias, alugueres e serviços prestados às empresas* que, ao registar uma variação homóloga de 5,7%, contribuiu com 1,5 p.p. para o índice geral. Apenas a secção *Comércio por grosso; reparação de veículos automóveis, motociclos e de bens de uso pessoal e doméstico* registou um contributo negativo para a variação do índice geral, de -0,8 p.p., a que correspondeu uma taxa de variação homóloga de -2,0%.

Remunerações - Índice Geral e Secções
Variações Homólogas, %



A variação mensal do índice geral das remunerações situou-se em 0,8%.



A variação média nos últimos 12 meses foi de 1,8%, continuando em desaceleração (-0,2 p.p.), o que se tem verificado desde Março de 2005.

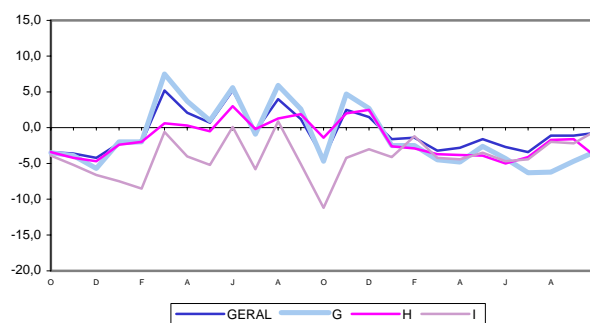
HORAS TRABALHADAS

Em Outubro, quando comparado com o mesmo mês do ano anterior, o volume de trabalho nos serviços diminuiu 0,7%.

Este comportamento foi determinado, à semelhança do mês anterior, pelos contributos negativos de todas as secções, excepto a de *Actividades imobiliárias, alugueres e serviços prestados às empresas*, cujo crescimento de 5,7%, contribuiu com 1,5 p.p. para a variação do índice geral. O comportamento negativo mais expressivo registou-se na secção de *Comércio por grosso; reparação de veículos automóveis, motociclos e de bens de uso pessoal e doméstico*, que apresentou uma variação homóloga de -3,3%, da qual resultou um contributo de -1,2 p.p..

Ao nível mais desagregado, registe-se o contributo de -0,9 p.p. da divisão de *Alojamento e restauração (restaurantes e similares)*, cuja taxa de variação homóloga se situou em -4,1%.

Horas Trabalhadas - Índice Geral e Secções
Variações Homólogas, %



Face ao mês de Setembro as horas efectivamente trabalhadas nos serviços apresentaram uma variação negativa de -2,1%.

A variação média nos últimos 12 meses foi de -1,3%, atenuando a tendência negativa em -0,3 p.p.



INSTITUTO NACIONAL DE ESTATÍSTICA

Índices de **Emprego** nos Serviços
Índice Geral, Secções e Divisões
Variações mensais, homólogas e nos últimos 12 meses
BASE 2000=100

Meses	TOTAL	SECÇÕES				DIVISÕES									
		G ^(*)	H	I	K	50	51	55	60	61	62	63	64	70 a 74	
Índices mensais															
Out-04	101,3	101,8	101,4	89,6	108,0	97,6	104,0	101,4	92,3	85,6	101,2	83,8	84,8	108,0	
Nov-04	100,7	101,8	99,0	88,7	108,1	98,4	103,6	99,0	91,9	86,2	97,5	83,2	83,4	108,1	
Dez-04	100,0	101,1	97,8	87,9	107,9	98,2	102,6	97,8	91,1	85,4	96,5	83,0	82,3	107,9	
Jan-05	99,2	100,3	96,0	88,1	107,2	97,6	101,7	96,0	92,0	84,1	96,2	81,8	82,0	107,2	
Fev-05	99,4	100,6	95,6	87,5	108,2	98,2	101,8	95,6	91,2	84,8	96,8	81,0	81,9	108,2	
Mar-05	99,6	100,5	96,1	87,9	108,4	97,8	101,9	96,1	91,4	84,5	98,0	81,9	81,9	108,4	
Abr-05	100,3	100,1	97,4	88,2	110,4	97,4	101,5	97,4	92,1	85,2	98,5	81,5	81,9	110,4	
Mai-05	100,6	99,7	97,8	88,0	111,9	96,6	101,3	97,8	91,1	87,3	99,5	82,2	82,4	111,9	
Jun-05	100,5	98,4	98,2	88,8	112,4	95,5	100,0	98,2	91,8	87,2	100,6	83,0	83,2	112,4	
Jul-05	101,0	98,5	98,8	88,9	113,7	94,9	100,3	98,8	92,6	91,2	99,8	83,1	81,9	113,7	
*Ago-05	100,8	97,9	98,8	89,2	113,6	93,9	100,0	98,8	92,7	90,9	102,1	83,3	82,1	113,6	
*Set-05	100,9	98,0	99,0	88,7	113,8	93,8	100,1	99,0	91,8	88,2	102,0	83,7	81,7	113,8	
Out-05	100,8	98,5	97,7	88,6	113,8	93,9	101,0	97,7	92,1	85,6	100,6	83,6	81,2	113,8	
Variação mensal (%)															
Out-04	-0,5	-0,7	0,1	-1,0	-0,3	-1,1	-0,4	0,1	-0,9	-3,2	-1,8	-0,3	-1,5	-0,3	
Nov-04	-0,6	0,0	-2,4	-0,9	0,1	0,7	-0,4	-2,4	-0,4	0,7	-3,6	-0,7	-1,7	0,1	
Dez-04	-0,7	-0,7	-1,1	-0,9	-0,1	-0,1	-1,0	-0,9	-1,1	-0,9	-1,0	-0,2	-1,3	-0,1	
Jan-05	-0,8	-0,8	-1,8	0,2	-0,7	-0,6	-0,8	-1,8	1,0	-1,5	-0,4	-1,4	-0,4	-0,7	
Fev-05	0,2	0,2	-0,5	-0,7	1,0	0,5	0,1	-0,5	-0,9	0,8	0,6	-1,0	-0,1	1,0	
Mar-05	0,2	-0,1	0,6	0,4	0,2	-0,4	0,0	0,6	0,2	-0,3	1,3	1,2	0,0	0,2	
Abr-05	0,7	-0,3	1,4	0,4	1,8	-0,3	-0,3	1,4	0,8	0,8	0,4	-0,5	0,0	1,8	
Mai-05	0,3	-0,4	0,4	-0,2	1,4	-0,9	-0,2	0,4	-1,1	2,4	1,0	0,8	0,6	1,4	
Jun-05	-0,1	-1,2	0,4	0,9	0,4	-1,0	-1,3	0,4	0,8	0,0	1,1	1,0	1,0	0,4	
Jul-05	0,5	0,0	0,7	0,2	1,1	-0,7	0,4	0,7	0,9	4,5	-0,7	0,1	-1,5	1,1	
*Ago-05	-0,2	-0,6	0,0	0,3	-0,1	-1,1	-0,3	0,0	0,1	-0,4	2,3	0,2	0,2	-0,1	
*Set-05	0,0	0,1	0,1	-0,6	0,2	-0,1	0,1	0,1	-1,0	-2,9	-0,1	0,5	-0,5	0,2	
Out-05	-0,1	0,6	-1,3	-0,1	0,0	0,1	0,8	-1,3	0,4	-2,9	-1,4	0,0	-0,6	0,0	
Variação homóloga (%)															
Out-04	0,5	2,1	-0,5	-5,0	2,1	0,4	2,9	-0,5	-4,3	-12,0	1,9	-7,1	-6,9	2,1	
Nov-04	0,3	2,7	-1,9	-4,8	1,4	2,4	2,9	-1,9	-4,1	-11,1	2,7	-6,7	-7,1	1,4	
Dez-04	0,2	1,9	-0,2	-4,7	1,0	1,8	1,9	-0,2	-4,1	-12,1	-0,2	-6,1	-6,2	1,0	
Jan-05	-1,1	-2,6	-1,7	-2,4	1,8	-2,3	-2,7	-1,7	-1,4	-11,6	-0,1	-3,6	-4,1	1,8	
Fev-05	-1,2	-2,4	-2,6	-2,9	2,4	-2,0	-2,6	-2,6	-2,5	-9,4	1,0	-4,1	-3,8	2,4	
Mar-05	-1,3	-2,3	-2,9	-2,4	1,9	-2,4	-2,3	-2,9	-2,2	-9,7	1,6	-2,8	-3,6	1,9	
Abr-05	-0,9	-2,4	-3,0	-2,1	3,0	-2,3	-2,4	-3,0	-1,0	-6,9	-0,3	-3,3	-4,2	3,0	
Mai-05	-1,2	-2,5	-4,0	-3,0	3,4	-2,9	-2,4	-4,0	-2,6	-6,0	-1,3	-3,1	-4,3	3,4	
Jun-05	-1,3	-3,5	-4,6	-2,2	4,3	-3,6	-3,5	-4,6	-1,6	-4,6	-1,9	-1,5	-4,2	4,3	
Jul-05	-1,5	-4,0	-4,0	-2,2	3,9	-4,7	-3,7	-4,0	-0,8	0,2	-3,2	-1,5	-6,2	3,9	
*Ago-05	-0,8	-4,2	-2,3	-2,0	5,4	-5,0	-3,9	-2,3	-0,9	1,4	-0,8	-1,0	-6,2	5,4	
*Set-05	-0,9	-4,4	-2,3	-2,0	5,1	-5,0	-4,2	-2,3	-1,5	-0,3	-1,0	-0,4	-5,2	5,1	
Out-05	-0,5	-3,3	-3,6	-1,1	5,4	-3,9	-3,0	-3,6	-0,2	0,0	-0,6	-0,2	-4,3	5,4	
Variação média nos últimos 12 meses (%)															
Out-04	-0,1	0,4	-1,9	-4,5	3,0	-0,4	0,7	-1,9	-3,0	-6,2	1,4	-6,4	-8,2	3,0	
Nov-04	0,1	0,9	-1,8	-4,6	3,1	0,3	1,2	-1,8	-3,2	-7,0	1,7	-6,7	-8,2	3,1	
Dez-04	0,3	1,4	-1,5	-4,7	3,0	0,7	1,8	-1,5	-3,4	-8,1	1,6	-6,9	-8,0	3,0	
Jan-05	0,2	1,2	-1,3	-4,5	2,8	0,6	1,5	-1,3	-3,3	-9,1	1,6	-6,7	-7,5	2,8	
Fev-05	0,1	0,9	-1,4	-4,3	2,7	0,4	1,2	-1,4	-3,3	-9,8	1,6	-6,4	-6,8	2,7	
Mar-05	0,1	0,7	-1,4	-4,1	2,6	0,2	0,9	-1,4	-3,2	-10,3	1,7	-6,1	-6,2	2,6	
Abr-05	0,0	0,4	-1,5	-3,8	2,6	0,0	0,6	-1,5	-2,9	-10,3	1,6	-5,7	-5,7	2,6	
Mai-05	-0,2	0,1	-1,7	-3,6	2,5	-0,2	0,3	-1,7	-2,9	-10,4	1,3	-5,4	-5,3	2,5	
Jun-05	-0,3	-0,2	-2,1	-3,5	2,5	-0,5	-0,1	-2,1	-2,7	-10,0	0,9	-4,9	-5,2	2,5	
Jul-05	-0,5	-0,7	-2,4	-3,3	2,5	-1,0	-0,5	-2,4	-2,6	-9,1	0,4	-4,5	-5,3	2,5	
*Ago-05	-0,7	-1,3	-2,4	-3,2	2,8	-1,6	-1,1	-2,4	-2,5	-8,0	0,2	-4,0	-5,3	2,8	
*Set-05	-0,8	-1,8	-2,5	-3,0	3,0	-2,1	-1,7	-2,5	-2,3	-7,0	-0,2	-3,5	-5,2	3,0	
Out-05	-0,9	-2,3	-2,8	-2,7	3,3	-2,5	-2,2	-2,8	-1,9	-6,0	-0,4	-2,9	-5,0	3,3	

NOTAS

Variação mensal = [mês n (ano N) / mês n-1 (ano N)] * 100 - 100

Variação homóloga = [mês n (ano N) / mês n (ano N-1)] * 100 - 100

Variação média nos últimos 12 meses = [[mês (n-11) + ... + mês (n)] / [mês (n-23) + ... + mês (n-12)]] * 100 - 100

(*) Rectificado, em resultado da substituição das estimativas efectuadas para as não respostas, ainda existentes à data do apuramento.

(**) Exclui Comércio a Retalho



INSTITUTO NACIONAL DE ESTATÍSTICA

Índices de Remunerações nos Serviços
Índice Geral, Secções e Divisões
Variações mensais, homólogas e nos últimos 12 meses
BASE 2000=100

Meses	TOTAL	SECÇÕES				DIVISÕES								
		G ^(*)	H	I	K	50	51	55	60	61	62	63	64	70 a 74
Índices mensais														
Out-04	115,0	119,8	123,4	100,0	119,8	116,3	121,3	123,4	99,6	86,1	112,0	91,3	102,3	119,8
Nov-04	132,0	144,5	137,1	108,2	136,4	137,7	147,3	137,1	109,2	99,9	104,7	121,2	99,0	136,4
Dez-04	143,0	155,5	152,1	119,6	145,0	158,5	154,2	152,1	115,5	100,5	185,0	102,1	110,1	145,0
Jan-05	111,3	116,3	116,5	98,5	115,2	116,8	116,1	116,5	92,8	82,4	103,6	91,4	109,9	115,2
Fev-05	111,6	116,7	115,5	97,5	117,2	114,7	117,5	115,5	96,9	91,5	109,2	91,1	98,2	117,2
Mar-05	117,0	122,5	117,2	100,5	126,6	117,5	124,6	117,2	97,1	90,5	108,8	93,7	106,9	126,6
Abr-05	116,7	122,0	119,3	102,9	122,6	117,2	124,0	119,3	99,7	92,0	111,4	99,3	106,7	122,6
Mai-05	118,1	122,8	121,7	101,6	126,9	124,3	122,2	121,7	99,6	92,7	112,8	99,4	101,5	126,9
Jun-05	125,1	132,0	128,8	106,2	133,2	130,9	132,5	128,8	105,0	96,7	113,2	102,2	108,2	133,2
Jul-05	126,2	133,7	130,2	108,7	132,0	129,3	135,5	130,2	108,9	102,2	120,0	102,0	108,5	132,0
*Ago-05	116,5	117,1	125,6	103,5	125,6	115,0	117,9	125,6	102,7	94,5	118,4	94,9	104,5	125,6
*Set-05	115,6	117,5	123,9	99,6	126,1	114,2	118,9	123,9	99,6	94,2	111,1	93,8	98,8	126,1
Out-05	116,5	117,4	123,9	102,8	126,6	114,5	118,6	123,9	104,6	90,8	109,8	94,1	103,8	126,6
Variação mensal (%)														
Out-04	0,7	0,7	1,3	0,1	0,7	-3,1	2,3	1,3	3,3	-3,7	1,3	0,3	-4,3	0,7
Nov-04	14,8	20,6	11,2	8,1	13,9	18,4	21,5	11,2	9,7	16,1	-6,5	32,8	-3,2	13,9
Dez-04	8,3	7,6	10,9	10,6	6,3	15,1	4,7	10,9	5,8	0,5	76,6	-15,7	11,2	6,3
Jan-05	-22,1	-25,2	-23,4	-17,7	-20,6	-26,3	-24,7	-23,4	-19,7	-18,0	-44,0	-10,4	-0,1	-20,6
Fev-05	0,2	0,3	-0,8	-1,0	1,8	-1,8	1,2	-0,8	4,4	11,1	5,4	-0,4	-10,7	1,8
Mar-05	4,9	5,0	1,4	3,0	8,0	2,5	6,0	1,4	0,1	-1,1	-0,4	2,9	8,8	8,0
Abr-05	-0,2	-0,4	1,8	2,4	-3,2	-0,2	-0,5	1,8	2,7	1,7	2,4	5,9	-0,2	-3,2
Mai-05	1,1	0,7	2,0	-1,2	3,5	6,0	-1,4	2,0	0,0	0,8	1,3	0,1	-4,9	3,5
Jun-05	5,9	7,5	5,8	4,5	5,0	5,3	8,4	5,8	5,4	4,3	0,3	2,8	6,6	5,0
Jul-05	0,9	1,3	1,1	2,3	-0,9	-1,2	2,3	1,1	3,7	5,7	6,1	-0,2	0,3	-0,9
*Ago-05	-7,7	-12,5	-3,5	-4,8	-4,9	-11,1	-13,0	-3,5	-5,6	-7,5	-1,4	-6,9	-3,7	-4,9
*Set-05	-0,8	0,4	-1,3	-3,8	0,5	-0,7	0,8	-1,3	-3,0	-0,3	-6,1	-1,2	-5,4	0,5
Out-05	0,8	-0,1	3,2	0,4	0,3	-0,3	-0,1	5,0	-3,6	-1,2	0,3	5,1	0,4	0,8
Variação homóloga (%)														
Out-04	3,4	2,8	5,5	-0,3	6,9	-1,4	4,6	5,5	-0,6	-5,9	18,9	-4,3	-4,5	6,9
Nov-04	3,2	2,9	5,6	-1,2	6,7	-0,2	4,2	5,6	-0,6	-10,5	5,5	-1,9	-3,9	6,7
Dez-04	3,7	2,7	2,8	1,2	8,3	4,2	2,1	2,8	5,1	-10,4	9,6	-3,2	-5,9	8,3
Jan-05	2,0	0,8	3,0	5,2	0,8	2,9	-0,1	3,0	2,6	-3,6	2,2	2,0	12,3	0,8
Fev-05	1,1	0,7	1,8	1,5	0,9	1,2	0,5	1,8	2,3	0,7	8,7	2,2	-3,0	0,9
Mar-05	1,7	-0,4	0,8	1,5	5,4	0,4	-0,6	0,8	0,2	-4,6	5,5	3,1	0,6	5,4
Abr-05	1,0	-0,6	-0,8	4,1	1,5	-2,2	0,0	-0,8	0,7	1,5	8,3	7,7	4,5	1,5
Mai-05	1,0	1,2	0,6	0,1	1,9	2,8	0,5	0,6	1,2	-5,0	2,7	3,0	-4,1	1,9
Jun-05	1,6	1,1	-0,5	-0,1	5,1	0,0	1,6	-0,5	0,5	1,9	-1,3	-0,3	0,0	5,1
Jul-05	1,7	1,2	2,4	2,1	2,0	1,1	1,2	2,4	4,0	6,7	5,4	-0,6	-0,2	2,0
*Ago-05	1,5	-2,1	1,1	3,3	5,2	-3,1	-1,6	1,1	5,2	2,2	8,9	1,2	-0,1	5,2
*Set-05	1,2	-1,2	1,7	-0,3	6,0	-4,9	0,3	1,7	3,3	5,5	0,5	3,1	-7,6	6,0
Out-05	1,3	-2,0	0,4	2,7	5,7	-1,5	-2,3	0,4	5,1	5,5	-2,0	3,1	1,5	5,7
Variação média nos últimos 12 meses (%)														
Out-04	2,5	2,4	3,9	-1,2	5,6	1,0	3,0	3,9	-1,2	-3,1	4,8	-3,4	-2,2	5,6
Nov-04	2,6	1,9	3,9	-1,5	7,0	0,3	2,6	3,9	-2,0	-4,7	5,4	-3,4	-2,3	7,0
Dez-04	3,2	2,5	3,9	-1,0	8,0	1,0	3,2	3,9	-0,7	-5,9	7,1	-3,5	-3,0	8,0
Jan-05	3,2	2,5	4,0	-0,3	7,5	1,3	2,9	4,0	-0,3	-6,5	6,9	-3,0	-1,3	7,5
Fev-05	3,2	2,5	3,9	0,1	7,0	1,5	2,9	3,9	0,0	-5,9	7,6	-2,5	-0,9	7,0
Mar-05	3,0	2,2	3,7	0,1	6,6	1,5	2,4	3,7	0,1	-5,9	7,2	-2,0	-1,4	6,6
Abr-05	2,7	1,7	3,3	0,6	6,0	1,1	1,9	3,3	0,2	-5,1	7,9	-0,8	-0,9	6,0
Mai-05	2,6	1,8	3,1	0,9	5,3	1,3	2,0	3,1	0,5	-5,2	7,6	-0,1	-0,7	5,3
Jun-05	2,4	1,7	2,4	0,9	4,9	1,0	2,0	2,4	0,6	-5,0	6,3	-0,1	-0,4	4,9
Jul-05	2,3	1,6	2,3	1,1	4,3	1,1	1,8	2,3	1,2	-3,5	6,2	0,0	-0,5	4,3
*Ago-05	2,1	1,2	2,1	1,4	4,1	0,7	1,3	2,1	1,6	-2,7	7,1	0,3	-0,6	4,1
*Set-05	2,0	0,8	2,0	1,4	4,3	0,1	1,1	2,0	2,0	-2,1	6,2	0,8	-1,1	4,3
Out-05	1,8	0,4	1,6	1,6	4,2	0,1	0,6	1,6	2,5	-1,2	4,7	1,4	-0,6	4,2

NOTAS

Variação mensal = [mês n (ano N) / mês n-1 (ano N)] * 100 - 100

Variação homóloga = [mês n (ano N) / mês n (ano N-1)] * 100 - 100

Variação média nos últimos 12 meses = [[mês (n-11) + ... + mês (n)] / [mês (n-23) + ... + mês (n-12)]] * 100 - 100

(*) Rectificado, em resultado da substituição das estimativas efectuadas para as não respondidas, ainda existentes à data do apuramento.

(**) Exclui Comércio a Retalho



INSTITUTO NACIONAL DE ESTATÍSTICA

Índices de **Horas Trabalhadas** nos Serviços
Índice Geral, Secções e Divisões
Variações mensais, homólogas e nos últimos 12 meses
BASE 2000=100

Meses	TOTAL	SECÇÕES				DIVISÕES									
		G ^(*)	H	I	K	50	51	55	60	61	62	63	64	70 a 74	
Índices mensais															
Out-04	100,0	101,3	101,0	87,7	105,5	96,5	103,8	101,0	92,3	81,0	104,6	80,9	77,4	105,5	
Nov-04	101,4	103,5	100,7	88,3	107,5	98,8	106,0	100,7	92,2	83,1	103,9	81,6	79,9	107,5	
Dez-04	98,6	100,3	98,4	85,7	104,7	96,6	102,2	98,4	89,8	81,9	86,9	81,0	79,1	104,7	
Jan-05	99,5	102,3	96,6	87,6	105,9	98,8	104,2	96,6	91,4	83,1	101,3	81,7	79,6	105,9	
Fev-05	96,4	97,5	94,5	85,7	103,6	94,3	99,2	94,5	92,3	81,3	93,8	77,1	74,2	103,6	
Mar-05	102,0	104,4	97,9	90,6	109,6	100,6	106,4	97,9	95,9	84,3	99,3	83,2	81,3	109,6	
Abr-05	99,2	99,6	97,9	86,8	107,9	96,5	101,2	97,9	91,4	84,5	101,9	79,8	77,3	107,9	
Mai-05	101,2	101,5	98,8	88,8	111,1	96,8	103,9	98,8	91,9	82,9	110,6	81,9	81,1	111,1	
Jun-05	99,5	98,2	98,9	87,0	110,4	94,2	100,3	98,9	91,9	83,4	90,5	81,7	78,2	110,4	
Jul-05	99,5	97,2	99,0	87,1	111,5	93,1	99,3	99,0	91,8	89,0	102,8	81,4	75,9	111,5	
*Ago-05	96,1	90,9	97,3	85,0	110,1	89,2	91,8	97,3	88,0	88,1	112,2	82,2	72,5	110,1	
*Set-05	101,5	100,1	99,6	88,4	113,8	94,4	103,1	99,6	91,1	92,7	105,1	83,9	80,8	113,8	
Out-05	99,3	97,9	96,9	87,4	111,5	92,4	100,8	96,9	90,9	85,2	107,4	82,3	77,6	111,5	
Variação mensal (%)															
Out-04	-2,6	-3,6	-0,2	-3,1	-2,6	-3,0	-3,9	-0,2	-2,6	-3,2	0,1	-4,0	-4,5	-2,6	
Nov-04	1,4	2,2	-0,3	0,7	1,9	2,4	2,2	-0,3	-0,1	2,5	-0,7	0,9	3,3	1,9	
Dez-04	-2,8	-3,2	-2,2	-2,9	-2,6	-2,2	-3,6	-2,2	-2,6	-1,4	-16,3	-2,8	-1,0	-2,6	
Jan-05	1,0	2,1	-1,9	2,2	1,1	2,2	2,0	-1,9	1,7	1,4	16,6	0,8	0,7	1,1	
Fev-05	-3,2	-4,7	-2,1	-2,2	-2,2	-4,6	-4,8	-2,1	1,0	-2,2	-7,4	-5,6	-6,8	-2,2	
Mar-05	5,8	7,1	3,6	5,7	5,8	6,7	7,3	3,6	3,9	3,8	5,8	7,9	9,6	5,8	
Abr-05	-2,8	-4,6	0,0	-4,2	-1,5	-4,1	-4,9	0,0	-4,7	0,2	2,6	-4,1	-4,9	-1,5	
Mai-05	2,0	1,9	0,8	2,2	3,0	0,3	2,7	0,8	0,6	-1,9	8,6	2,7	5,0	3,0	
Jun-05	-1,6	-3,2	0,1	-2,0	-0,6	-2,6	-3,5	0,1	0,0	0,5	-18,2	-0,3	-3,6	-0,6	
Jul-05	-0,1	-1,0	0,1	0,1	1,0	-1,2	-1,0	0,1	-0,2	6,7	13,6	-0,4	-2,9	1,0	
*Ago-05	-3,4	-6,5	-1,7	-2,4	-1,2	-4,2	-1,7	-4,1	-1,0	-1,0	9,1	1,0	-4,5	-1,2	
*Set-05	5,6	10,1	2,3	3,9	3,3	5,8	12,3	2,3	3,5	5,2	-6,3	2,0	11,4	3,3	
Out-05	-2,1	-2,2	-2,7	-1,2	-2,0	-2,1	-2,2	-2,7	-0,3	-8,1	2,2	-1,8	-3,9	-2,0	
Variação homóloga (%)															
Out-04	-4,3	-4,7	-1,4	-11,2	-1,9	-7,2	-3,4	-1,4	-7,5	-12,8	4,9	-12,6	-23,6	-1,9	
Nov-04	2,5	4,7	2,0	-4,2	3,9	2,7	5,8	2,0	-3,2	-9,1	8,2	-4,4	-10,0	3,9	
Dez-04	1,5	2,7	2,5	-3,0	1,5	-0,2	4,2	2,5	-2,6	-12,2	-9,0	-2,7	-1,8	1,5	
Jan-05	-1,6	-2,5	-2,6	-4,1	1,9	-2,6	-2,4	-2,6	-1,8	-13,4	-1,3	-2,9	-11,6	1,9	
Fev-05	-1,4	-2,5	-2,9	-1,2	1,2	-2,7	-2,4	-2,9	2,0	-8,1	-4,8	-2,1	-8,5	1,2	
Mar-05	-3,2	-4,5	-3,7	-4,2	-0,2	-4,9	-4,2	-3,7	-0,1	-6,4	4,3	-5,4	-15,9	-0,2	
Abr-05	-2,8	-4,8	-3,8	-4,4	1,7	-4,5	-5,0	-3,8	-2,3	-8,7	1,5	-3,8	-12,3	1,7	
Mai-05	-1,6	-2,6	-3,9	-3,5	2,7	-3,7	-2,0	-3,9	-3,1	-11,2	4,4	-1,6	-8,5	2,7	
Jun-05	-2,7	-4,3	-5,0	-4,7	2,8	-4,9	-4,1	-5,0	-3,1	-10,1	-15,7	-1,1	-8,3	2,8	
Jul-05	-3,4	-6,3	-4,1	-4,4	1,8	-6,7	-6,1	-4,1	-3,2	-5,7	1,9	-3,0	-10,9	1,8	
*Ago-05	-1,1	-6,2	-1,7	-2,0	7,2	-6,1	-6,3	-1,7	-3,2	-3,2	14,3	2,0	-7,1	7,2	
*Set-05	-1,1	-4,7	-1,6	-2,2	5,0	-5,1	-4,6	-1,6	-3,9	10,7	0,6	-0,5	-0,3	5,0	
Out-05	-0,7	-3,3	-4,1	-0,4	5,7	-4,2	-2,9	-4,1	-1,6	5,2	2,7	1,7	0,3	5,7	
Variação média nos últimos 12 meses (%)															
Out-04	0,1	0,5	-0,7	-5,0	3,2	-0,9	1,2	-0,7	-3,7	-8,5	2,2	-6,7	-8,7	3,2	
Nov-04	0,6	1,2	-0,2	-4,9	3,7	-0,2	1,9	-0,2	-3,7	-8,5	3,2	-6,5	-8,8	3,7	
Dez-04	1,0	1,9	0,4	-4,6	3,8	0,1	2,8	0,4	-3,5	-8,9	2,8	-6,3	-7,9	3,8	
Jan-05	1,1	1,9	0,4	-4,3	3,8	0,2	2,7	0,4	-3,3	-9,6	2,8	-5,7	-7,6	3,8	
Fev-05	1,2	1,8	0,3	-3,7	3,8	0,3	2,6	0,3	-2,6	-9,8	2,0	-4,9	-7,1	3,8	
Mar-05	0,4	0,8	0,0	-4,0	3,0	-0,6	1,5	0,0	-2,6	-9,8	2,4	-5,4	-8,5	3,0	
Abr-05	0,0	0,1	-0,4	-4,1	2,7	-1,2	0,7	-0,4	-2,4	-10,2	2,1	-5,1	-9,1	2,7	
Mai-05	-0,2	-0,2	-0,7	-3,9	2,6	-1,4	0,4	-0,7	-2,4	-10,6	2,1	-4,5	-9,2	2,6	
Jun-05	-0,8	-1,0	-1,4	-4,3	2,0	-2,2	-0,5	-1,4	-2,5	-10,8	0,0	-4,4	-10,3	2,0	
Jul-05	-1,0	-1,5	-1,7	-4,2	1,9	-2,6	-0,9	-1,7	-2,3	-10,5	-0,2	-4,0	-10,4	1,9	
*Ago-05	-1,4	-2,4	-1,9	-4,4	2,1	-3,4	-1,9	-2,6	-1,9	-9,9	-0,7	-3,7	-11,2	2,1	
*Set-05	-1,6	-3,0	-2,2	-4,2	2,3	-3,9	-2,6	-2,2	-2,7	-7,7	0,7	-3,3	-10,3	2,3	
Out-05	-1,3	-2,9	-2,5	-3,2	2,9	-3,6	-2,6	-2,5	-2,2	-6,3	0,5	-2,0	-8,2	2,9	

NOTAS

Variação mensal = [mês n (ano N) / mês n-1 (ano N)] * 100 - 100

Variação homóloga = [mês n (ano N) / mês n (ano N-1)] * 100 - 100

Variação média nos últimos 12 meses = [[mês (n-11) + ... + mês (n)] / [mês (n-23) + ... + mês (n-12)]] * 100 - 100

(*) Rectificado, em resultado da substituição das estimativas efectuadas para as não respostas, ainda existentes à data do apuramento.

(**) Exclui Comércio a Retalho



Índices de Emprego, Remunerações e Horas Trabalhadas nos Serviços

Os índices de Emprego, Remunerações e Horas Trabalhadas nos Serviços, têm por objectivo mostrar a evolução do volume de emprego, dos salários e do volume de trabalho no sector dos Serviços, excluindo o comércio a retalho. Os índices são obtidos tendo por base o Inquérito Mensal ao Volume de Negócios e Emprego nos Serviços, realizado por via postal e electrónica, junto de 3 258 unidades estatísticas, seleccionadas a partir das empresas sediadas no território nacional. A taxa de respostas, tendo por base o volume de negócios na amostra, é superior a 85% no momento do primeiro apuramento.

Taxa de variação mensal

A variação mensal compara o volume de negócios entre dois meses consecutivos. Embora seja um indicador que permite um acompanhamento corrente do andamento do volume de negócios, o cálculo desta taxa de variação é particularmente influenciado por efeitos de natureza sazonal e outros mais específicos localizados num (ou em ambos) dos meses comparados.

Taxa de variação homóloga

A variação homóloga compara o nível do volume de negócios entre o mês corrente e o mesmo mês do ano anterior. Esta taxa de variação é mais resistente a oscilações de natureza sazonal podendo, no entanto, ser influenciada por efeitos localizados num mês específico.

Taxa de variação média dos últimos doze meses

A variação média dos últimos doze meses compara o nível do volume de negócios dos últimos doze meses com os doze meses imediatamente anteriores. Por ser uma média móvel, esta taxa de variação é menos sensível a alterações.

Siglas

- GERAL – Secções G (excluindo Divisão 52), H, I e K da CAE-Rev. 2
- G** – Comércio Por Grosso; Reparação de Veículos Automóveis, Motociclos e de Bens de Uso Pessoal e Doméstico
- H – Alojamento e Restauração (Restaurantes e Similares)
- I – Transportes, Armazenagem e Comunicações
- K – Actividades Imobiliárias, Alugueres e Serviços Prestados às Empresas
- 50 – Comércio, manutenção e reparação de veículos automóveis e motociclos; comércio a retalho de combustíveis para veículos automóveis
- 51 – Comércio por grosso e agentes do comércio, excepto de veículos automóveis e motociclos
- 55 – Alojamento e restauração (restaurantes e similares)
- 60 – Transportes terrestres; transportes por oleodutos ou gasodutos (pipelines)
- 61 – Transportes por água
- 62 – Transportes aéreos
- 63 – Actividades anexas e auxiliares dos transportes; actividades de viagem e de turismo
- 64 – Correios e telecomunicações

** Exclui Comércio a Retalho

O presente destaque inclui informação recebida até ao dia 9 de Dezembro de 2005, o que corresponde a uma taxa de resposta de 92,3%.

Para mais informação consulte http://www.ine.pt/prodserv/quadros/periodo.asp?pub_cod=339