



## ÍNDICES DE VOLUME DE NEGÓCIOS NA INDÚSTRIA TOTAL, MERCADO NACIONAL E MERCADO EXTERNO

Novembro de 2002

### Volume de Negócios na Indústria cai 3,3% face ao mês homólogo do ano anterior

#### VOLUME DE NEGÓCIOS TOTAL

**O volume de negócios na indústria diminui 3,3% face ao mesmo mês do ano anterior.**

As Divisões da Fabricação de outro material de transporte (-44,5%), Outras indústrias extractivas (-27,9%) e a Fabricação de produtos metálicos, excepto máquinas e equipamento (-17,2%), são aquelas onde se verificam maiores descidas. Por sua vez, as actividades que registam maiores subidas são a Reciclagem (22,5%) e a Extração e preparação de minérios metálicos (17,2%).

Relativamente aos Grandes Agrupamentos Industriais, as descidas mais significativas registam-se nos Bens Intermédios (-8,0%) e nos Bens de Consumo Duradouros (-1,8%). Por outro lado, a Energia é o único Agrupamento que regista variação positiva (7,9%).

Face ao mês anterior, o volume de negócios na indústria diminui -8,1%, com especial destaque para os agrupamentos da Energia (-13,6%) e dos Bens Intermédios (-11,5%). O Agrupamento dos Bens de Investimento é o único que regista variação mensal positiva (8,3%).

#### MERCADO NACIONAL

**O volume de negócios para o mercado nacional diminui 8,8% em Novembro face ao período homólogo do ano anterior.**

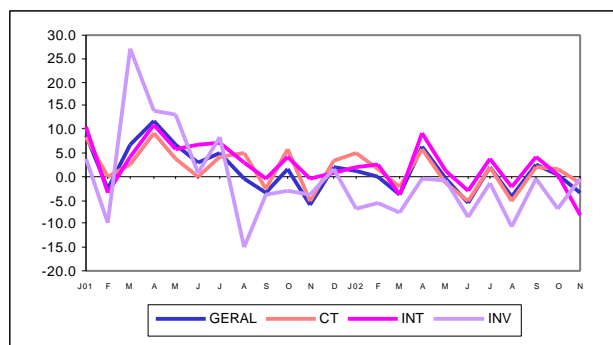
A Extração e preparação de minérios metálicos (-37,7%), as Outras Indústrias extractivas (-28,5%) e a Fabricação de Equipamento e Aparelhos de Rádio, de Televisão e de Comunicação (-26,2%), são as Divisões que apresentam as descidas mais significativas neste indicador.

Por outro lado, destacam-se os aumentos verificados na Reciclagem (39,0%) e na Fabricação de coque, produtos petrolíferos refinados e combustível nuclear (5,5%).

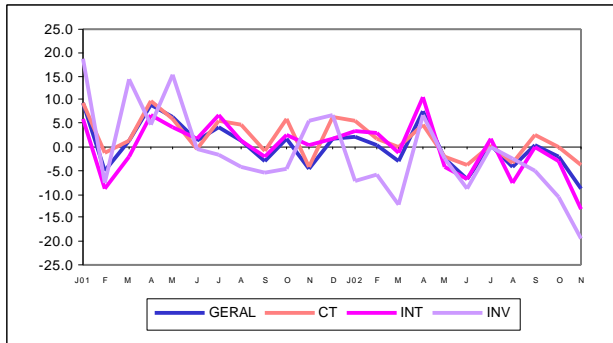
Tendo por referência os Grandes Agrupamentos Industriais, destaca-se pela positiva a Energia (5,5%), enquanto os Bens de Investimento (-19,4%) e os Bens Intermédios (-13,2%) apresentam as descidas mais acentuadas.

#### Índice Geral e Grandes Agrupamentos Industriais

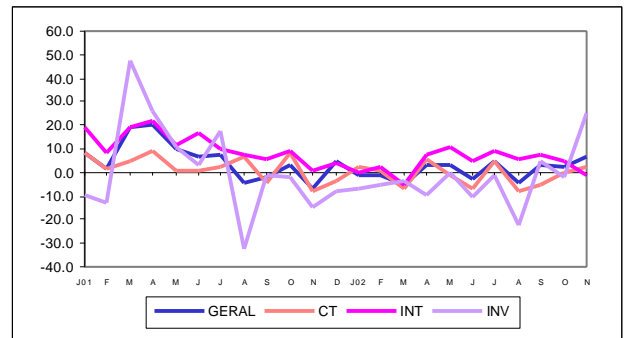
Variação Homóloga, %



**Índice Geral e  
Grandes Agrupamentos Industriais**  
Variação Homóloga, %



**Índice Geral e  
Grandes Agrupamentos Industriais**  
Variação Homóloga, %



Face ao mês anterior, é a Extração de minérios metálicos (40,9%) que apresenta a descida mais significativa, enquanto a Fabricação de Equipamento e Aparelhos de Rádio, de Televisão e de Comunicação (46,0%) apresenta a subida mais acentuada.

A variação mensal do mercado externo é de -3,1%, sendo a Energia (-37,5%) o Agrupamento Industrial que mais influencia este comportamento. Pela positiva, destaca-se a variação dos Bens de Investimento (22,5%).

**MERCADO EXTERNO**

**O volume de negócios para o mercado externo regista um aumento de 6,5% face ao mês homólogo.**

As subidas mais acentuadas do volume de negócios para o mercado externo verificam-se na Indústria do Tabaco (43,3%), na Fabricação de Coque, Produtos Petrolíferos Refinados e Tratamento de Combustível Nuclear (38,1%) e na Edição, impressão e reprodução de suportes de informação gravados (26,7%).

A influenciarem de forma negativa o volume de negócios do mercado externo aparecem as Divisões da Fabricação de outro material de transporte (-55,7%) e da Reciclagem (-18,6%).

Ao nível do Grandes Agrupamentos Industriais destacam-se as subidas da Energia (38,1%) e dos Bens de Investimento (25,2%), ao passo que os Bens Intermédios (-0,8%) é o único Agrupamento que regista uma descida.

**Notas Explicativas****Índice de Volume de Negócios na Indústria**

O objectivo do índice de volume de negócios na indústria é mostrar a evolução do mercado de bens e serviços na indústria e a sua desagregação entre mercado nacional e externo. Os índices são obtidos tendo por base o Inquérito Mensal ao Volume de Negócios e Emprego na Indústria, realizado por via postal junto de 2 831 unidades estatísticas, seleccionadas a partir das empresas sediadas no território nacional cuja actividade principal se enquadre na indústria. A taxa de respostas, tendo por base o valor das vendas dos produtos produzidos na amostra, é superior a 85% no momento do primeiro apuramento.

**Taxa de variação mensal**

A variação mensal compara o volume de negócios entre dois meses consecutivos. Embora seja um indicador que permite um acompanhamento corrente do andamento do volume de negócios, o cálculo desta taxa de variação é particularmente influenciado por efeitos de natureza sazonal e outros mais específicos localizados num (ou em ambos) dos meses comparados.

**Taxa de variação homóloga**

A variação homóloga compara o nível do volume de negócios entre o mês corrente e o mesmo mês do ano anterior. Esta taxa de variação é mais resistente a oscilações de natureza sazonal podendo, no entanto, ser influenciada por efeitos localizados num mês específico.

**Taxa de variação média dos últimos doze meses**

A variação média dos últimos doze meses compara o nível do volume de negócios dos últimos doze meses com os doze meses imediatamente anteriores. Por ser uma média móvel, esta taxa de variação é menos sensível a alterações.

**Siglas**

- CT – Bens de Consumo Total
- CND – Bens de Consumo não Duradouros
- CD – Bens de Consumo Duradouros
- INT – Intermédios
- INV – Investimento
- EN – Energia
- D – Indústria Transformadora
- E – Produção e Distribuição de Electricidade, Gás e Água
- Geral – Indústria Extractiva, Indústria Transformadora e Produção e Distribuição de Electricidade, Gás e Água

O presente destaque inclui informação recebida até ao dia 6 de Janeiro de 2003, o que corresponde a uma taxa de respostas de 91,3%.

INSTITUTO NACIONAL DE ESTATÍSTICA

Índices de **VOLUME DE NEGÓCIOS NA INDÚSTRIA -TOTAL**  
Índice Geral, por Grandes Agrupamentos Industriais e por Secções  
Variações mensais, homólogas e nos últimos 12 meses

BASE 2000=100

Meses	TOTAL	GRANDES AGRUPAMENTOS INDUSTRIAIS						SECÇÕES		
		Bens de Consumo			Intermédios	Investimento	Energia	Indústria Extractiva	Indústria Transformadora	Electricidade, Gás e Água (a)
		Total	Duradouro	Não Duradouro						
<b>Índices mensais</b>										
Dez-01	100.5	105.4	115.3	103.7	89.9	112.8	106.2	100.9	100.5	-
Jan-02	97.4	100.0	96.3	100.7	102.5	84.1	87.2	98.3	97.4	-
Fev-02	93.1	95.2	95.7	95.1	97.9	86.1	74.0	97.9	93.0	-
Mar-02	105.2	104.5	104.5	104.5	108.4	108.0	87.7	102.7	105.2	-
Abr-02	102.3	99.2	104.0	98.4	109.1	91.4	104.3	109.7	102.2	-
Mai-02	109.0	102.7	108.5	101.7	115.6	110.8	102.5	117.6	108.9	-
Jun-02	102.0	99.1	100.4	98.9	108.2	100.2	89.4	104.9	102.0	-
Jul-02	116.5	118.2	114.3	118.9	119.5	114.4	98.2	111.5	116.5	-
Ago-02	77.5	83.2	63.4	86.7	76.2	56.4	98.0	82.8	77.4	-
Set-02	106.1	105.8	104.4	106.0	108.5	106.8	94.4	93.8	106.2	-
Out-02	112.4	115.7	121.6	114.6	115.3	101.5	104.9	100.9	112.6	-
Nov-02	103.3	104.6	112.8	103.2	102.1	109.9	90.7	89.5	103.5	-
<b>Variação mensal (%)</b>										
Dez-01	-5.8	-0.4	0.3	-0.6	-19.0	2.0	26.3	-12.4	-5.7	-
Jan-02	-3.1	-5.1	-16.5	-2.9	14.0	-25.4	-17.9	-2.6	-3.1	-
Fev-02	-4.5	-4.8	-0.6	-5.5	-4.4	2.3	-15.1	-0.4	-4.5	-
Mar-02	13.0	9.8	9.2	9.9	10.7	25.5	18.5	4.8	13.1	-
Abr-02	-2.8	-5.1	-0.5	-5.8	0.7	-15.4	19.0	6.8	-2.9	-
Mai-02	6.6	3.5	4.3	3.3	5.9	21.2	-1.7	7.2	6.6	-
Jun-02	-6.4	-3.5	-7.4	-2.7	-6.4	-9.6	-12.8	-10.8	-6.3	-
Jul-02	14.1	19.2	13.8	20.2	10.5	14.2	9.8	6.3	14.3	-
Ago-02	-33.5	-29.6	-44.6	-27.1	-36.2	-50.7	-0.2	-25.7	-33.6	-
Set-02	36.9	27.1	64.7	22.3	42.3	89.3	-3.7	13.3	37.2	-
Out-02	6.0	9.3	16.5	8.1	6.3	-4.9	11.1	7.5	6.0	-
Nov-02	-8.1	-9.6	-7.2	-10.0	-11.5	8.3	-13.6	-11.3	-8.1	-
<b>Variação homóloga (%)</b>										
Dez-01	2.1	3.3	-3.6	4.8	0.8	1.7	2.6	13.9	2.0	-
Jan-02	1.0	4.8	2.6	5.2	1.9	-6.9	-6.4	12.0	0.9	-
Fev-02	-0.2	1.4	6.6	0.5	2.3	-5.6	-10.4	8.4	-0.3	-
Mar-02	-4.0	-2.3	-0.9	-2.5	-3.7	-7.5	-6.2	0.6	-4.1	-
Abr-02	6.4	5.7	11.8	4.7	9.2	-0.4	8.2	6.8	6.4	-
Mai-02	-0.5	-1.5	-0.2	-1.8	1.0	-0.8	-3.1	-4.5	-0.4	-
Jun-02	-5.4	-5.1	-0.2	-6.0	-3.0	-8.7	-12.4	-14.6	-5.3	-
Jul-02	1.9	2.0	7.1	1.1	3.9	-1.4	-2.5	-5.5	1.9	-
Ago-02	-4.4	-5.1	-8.9	-4.6	-2.4	-10.7	-1.8	-11.4	-4.3	-
Set-02	2.6	1.9	-0.1	2.3	4.0	-0.5	4.7	-15.2	2.8	-
Out-02	0.3	1.7	5.0	1.1	0.5	-6.7	6.6	-12.9	0.5	-
Nov-02	-3.3	-1.2	-1.8	-1.1	-8.0	-0.5	7.9	-22.4	-3.0	-
<b>Variação média nos últimos 12 meses (%)</b>										
Dez-01	2.6	2.6	1.5	2.8	4.0	2.5	-3.9	6.9	2.5	-
Jan-02	2.0	2.4	1.2	2.6	3.3	1.7	-5.2	7.5	1.9	-
Fev-02	2.2	2.5	2.3	2.5	3.8	2.1	-6.1	9.3	2.1	-
Mar-02	1.3	2.1	2.0	2.1	3.0	-0.7	-6.7	10.4	1.2	-
Abr-02	1.0	1.8	2.4	1.7	3.0	-1.6	-7.6	9.3	0.8	-
Mai-02	0.3	1.4	2.2	1.3	2.5	-2.7	-8.8	8.3	0.2	-
Jun-02	-0.4	1.0	2.1	0.7	1.7	-3.5	-10.0	5.3	-0.5	-
Jul-02	-0.7	0.8	2.8	0.4	1.4	-4.4	-9.8	3.7	-0.7	-
Ago-02	-0.9	0.1	1.9	-0.3	1.1	-4.0	-9.2	2.8	-1.0	-
Set-02	-0.4	0.4	1.9	0.2	1.5	-3.7	-7.5	1.3	-0.5	-
Out-02	-0.6	0.1	1.9	-0.2	1.2	-4.0	-5.3	-1.2	-0.6	-
Nov-02	-0.3	0.5	1.5	0.3	0.5	-3.7	-1.1	-4.7	-0.2	-

NOTAS

Variação mensal = [ mês n (ano N) / mês n-1 (ano N) \* 100 ] - 100

Variação homóloga = [ mês n (ano N) / mês n (ano N-1) \* 100 ] - 100

Variação média nos últimos 12 meses = [ [ mês (n-11) + ... + mês (n) ] / [ mês (n-23) + ... + mês (n-12) ] \* 100 ] - 100

(a) De acordo com o Regulamento nº 1165/98, de 19 de Maio, esta Secção deixa de fazer parte do Índice Geral.

Meses	TOTAL	GRANDES AGRUPAMENTOS INDUSTRIAIS						SECÇÕES		
		Bens de Consumo			Intermédios	Investimento	Energia	Indústria Extractiva	Indústria Transformadora	Electricidade, Gás e Água (a)
		Total	Duradouro	Não Duradouro						
<b>Índices mensais</b>										
Dez-01	102.8	110.1	114.6	109.5	90.6	135.1	82.3	109.0	102.7	-
Jan-02	94.7	95.6	87.8	96.7	100.1	81.7	87.9	106.4	94.5	-
Fev-02	89.9	92.9	85.3	94.0	93.3	81.0	78.1	102.1	89.8	-
Mar-02	102.6	106.0	96.0	107.4	104.7	99.0	87.4	104.3	102.6	-
Abr-02	102.5	101.8	98.3	102.3	106.1	92.6	103.8	115.5	102.3	-
Mai-02	106.0	103.2	103.7	103.2	109.1	107.4	103.2	117.1	105.9	-
Jun-02	97.8	97.4	95.0	97.8	98.5	100.9	92.7	108.3	97.6	-
Jul-02	111.4	112.7	112.4	112.7	116.0	103.2	100.4	120.1	111.3	-
Ago-02	81.4	88.0	60.6	92.0	71.6	71.3	105.3	87.3	81.3	-
Set-02	104.7	110.7	98.5	112.5	101.5	103.9	95.4	100.6	104.7	-
Out-02	110.3	117.0	116.1	117.1	110.3	96.5	103.1	109.3	110.3	-
Nov-02	98.6	105.1	109.3	104.5	95.9	92.1	92.8	88.1	98.7	-
<b>Varição mensal (%)</b>										
Dez-01	-4.9	0.7	-5.2	1.6	-18.0	18.2	-6.5	-11.6	-4.8	-
Jan-02	-7.9	-13.2	-23.4	-11.7	10.4	-39.5	6.8	-2.3	-8.0	-
Fev-02	-5.0	-2.9	-2.9	-2.9	-6.7	-0.9	-11.2	-4.1	-5.1	-
Mar-02	14.1	14.1	12.6	14.3	12.2	22.4	11.9	2.1	14.3	-
Abr-02	-0.1	-4.0	2.4	-4.8	1.3	-6.5	18.7	10.8	-0.3	-
Mai-02	3.5	1.5	5.5	0.9	2.8	16.0	-0.5	1.3	3.5	-
Jun-02	-7.8	-5.6	-8.4	-5.2	-9.7	-6.0	-10.2	-7.5	-7.8	-
Jul-02	13.9	15.6	18.4	15.2	17.8	2.3	8.3	10.9	14.0	-
Ago-02	-26.9	-21.8	-46.1	-18.3	-38.3	-30.9	4.9	-27.3	-26.9	-
Set-02	28.5	25.8	62.6	22.3	41.7	45.7	-9.4	15.2	28.8	-
Out-02	5.4	5.6	17.8	4.1	8.7	-7.1	8.1	8.7	5.3	-
Nov-02	-10.6	-10.2	-5.8	-10.8	-13.0	-4.5	-10.0	-19.4	-10.5	-
<b>Varição homóloga (%)</b>										
Dez-01	1.6	6.2	-1.9	7.5	1.5	6.8	-21.6	32.1	1.2	-
Jan-02	2.1	5.4	-0.3	6.2	3.6	-7.0	-4.8	19.8	1.8	-
Fev-02	0.4	1.9	-1.5	2.3	2.9	-6.1	-6.6	15.5	0.2	-
Mar-02	-2.8	0.0	-4.9	0.7	-1.4	-12.2	-6.4	2.4	-2.9	-
Abr-02	7.7	4.8	5.4	4.7	10.4	6.9	8.9	16.0	7.5	-
Mai-02	-2.5	-2.1	-6.8	-1.4	-4.1	-2.4	2.2	-5.2	-2.5	-
Jun-02	-6.7	-3.7	-1.0	-4.1	-6.8	-8.8	-13.7	-11.6	-6.6	-
Jul-02	0.6	0.3	-2.4	0.8	1.9	0.1	-3.1	-6.0	0.7	-
Ago-02	-4.3	-3.3	-15.1	-2.0	-7.8	-2.5	0.0	-18.3	-4.1	-
Set-02	0.5	2.7	-6.4	4.0	0.0	-4.9	0.8	-18.3	0.8	-
Out-02	-2.2	0.1	-1.6	0.3	-2.8	-10.5	2.0	-13.0	-2.0	-
Nov-02	-8.8	-4.0	-9.6	-3.0	-13.2	-19.4	5.5	-28.5	-8.5	-
<b>Varição média nos últimos 12 meses (%)</b>										
Dez-01	1.7	3.3	1.8	3.5	1.4	3.1	-4.3	11.7	1.6	-
Jan-02	1.2	3.0	1.9	3.2	1.2	1.4	-5.5	13.2	1.0	-
Fev-02	1.6	3.2	2.9	3.3	2.2	1.6	-6.0	15.0	1.5	-
Mar-02	1.3	3.1	2.3	3.2	2.3	-0.8	-6.3	15.8	1.1	-
Abr-02	1.2	2.8	2.5	2.8	2.6	-0.6	-6.8	15.9	1.0	-
Mai-02	0.5	2.1	1.1	2.2	1.8	-2.0	-6.8	14.3	0.3	-
Jun-02	-0.2	1.8	0.9	2.0	1.1	-2.7	-8.6	11.2	-0.3	-
Jul-02	-0.5	1.4	1.0	1.5	0.7	-2.6	-8.9	9.0	-0.6	-
Ago-02	-0.9	0.8	0.0	0.9	0.1	-2.5	-8.7	6.5	-1.0	-
Set-02	-0.6	1.1	-1.2	1.4	0.3	-2.4	-7.9	3.4	-0.7	-
Out-02	-1.0	0.6	-2.1	1.0	-0.2	-2.9	-6.9	0.7	-1.0	-
Nov-02	-1.3	0.6	-3.8	1.3	-1.4	-5.2	-3.3	-3.5	-1.3	-

NOTAS

Varição mensal = [ mês n (ano N) / mês n-1 (ano N) \* 100 ] - 100

Varição homóloga = [ mês n (ano N) / mês n (ano N-1) \* 100 ] - 100

Varição média nos últimos 12 meses = [ [mês (n-11) + ... + mês (n)] / [mês (n-23) + ... + mês (n-12)] \* 100 ] - 100

(a) De acordo com o Regulamento nº 1165/98, de 19 de Maio, esta Secção deixa de fazer parte do Índice Geral.

Meses	TOTAL	GRANDES AGRUPAMENTOS INDUSTRIAIS						SECÇÕES		
		Bens de Consumo			Intermédios	Investimento	Energia	Indústria Extractiva	Indústria Transformadora	Electricidade, Gás e Água (a)
		Total	Duradouro	Não Duradouro						
<b>Índices mensais</b>										
Dez-01	97.3	94.5	117.7	88.8	92.4	84.9	289.5	71.4	97.5	-
Jan-02	102.7	107.2	105.6	107.6	108.6	87.2	81.6	68.4	103.0	-
Fev-02	100.2	100.8	108.7	98.9	108.3	91.9	42.4	81.9	100.3	-
Mar-02	112.5	102.5	113.7	99.7	119.7	117.9	89.6	93.5	112.7	-
Abr-02	102.9	94.4	110.0	90.6	117.0	89.0	108.3	87.5	103.0	-
Mai-02	116.0	101.6	113.7	98.6	130.8	113.6	97.1	118.7	116.0	-
Jun-02	110.6	102.4	106.0	101.5	127.9	97.6	64.5	91.6	110.8	-
Jul-02	127.1	127.1	116.0	129.8	130.1	127.6	81.8	78.8	127.5	-
Ago-02	69.2	72.0	67.5	73.0	85.5	38.0	42.5	66.8	69.2	-
Set-02	109.1	94.1	113.2	89.5	122.5	110.5	86.6	69.4	109.4	-
Out-02	116.9	112.5	130.0	108.3	125.3	107.9	118.5	70.4	117.3	-
Nov-02	113.3	103.5	118.1	99.9	114.4	132.1	74.1	94.4	113.5	-
<b>Varição mensal (%)</b>										
Dez-01	-8.6	-6.4	10.8	-10.9	-19.9	-19.5	439.5	-16.9	-8.5	-
Jan-02	5.5	13.5	-10.3	21.2	17.5	2.8	-71.8	-4.2	5.5	-
Fev-02	-2.4	-6.0	3.0	-8.2	-0.3	5.3	-48.0	19.7	-2.5	-
Mar-02	12.3	1.7	4.6	0.9	10.5	28.4	111.3	14.2	12.3	-
Abr-02	-8.6	-7.9	-3.2	-9.2	-2.2	-24.5	20.8	-6.4	-8.6	-
Mai-02	12.8	7.6	3.4	8.9	11.8	27.7	-10.3	35.6	12.6	-
Jun-02	-4.6	0.8	-6.8	2.9	-2.2	-14.1	-33.5	-22.8	-4.5	-
Jul-02	14.9	24.2	9.4	27.9	1.6	30.8	26.8	-13.9	15.1	-
Ago-02	-45.6	-43.4	-41.8	-43.7	-34.3	-70.3	-48.1	-15.3	-45.7	-
Set-02	57.7	30.8	67.6	22.5	43.3	191.0	103.9	3.9	58.2	-
Out-02	7.2	19.5	14.8	21.0	2.3	-2.4	36.9	1.5	7.2	-
Nov-02	-3.1	-8.0	-9.2	-7.7	-8.7	22.5	-37.5	34.0	-3.3	-
<b>Varição homóloga (%)</b>										
Dez-01	4.7	-3.5	-7.0	-2.4	3.7	-7.9	214.4	-35.3	5.1	-
Jan-02	-1.1	2.5	4.7	2.0	-0.1	-7.3	-17.7	-18.5	-1.0	-
Fev-02	-0.9	1.1	16.9	-2.5	2.0	-5.5	-42.7	-15.6	-0.7	-
Mar-02	-5.4	-6.9	3.5	-9.4	-5.5	-3.2	-4.3	-9.0	-5.4	-
Abr-02	3.1	5.8	20.1	2.2	7.2	-9.2	2.9	-22.3	3.4	-
Mai-02	3.0	-0.9	8.7	-3.3	10.7	-0.5	-31.9	-1.9	3.1	-
Jun-02	-2.4	-7.1	0.2	-8.8	4.7	-10.3	4.6	-25.6	-2.2	-
Jul-02	5.1	4.9	22.1	1.7	8.9	-1.1	4.3	-4.5	5.1	-
Ago-02	-4.4	-8.0	1.1	-9.8	5.7	-22.4	-27.3	50.1	-4.6	-
Set-02	3.6	-5.4	9.6	-9.2	7.8	4.8	54.6	7.0	3.6	-
Out-02	2.7	-0.3	16.7	-4.4	4.8	-1.7	52.7	-11.9	2.8	-
Nov-02	6.5	2.5	11.1	0.3	-0.8	25.2	38.1	9.7	6.5	-
<b>Varição média nos últimos 12 meses (%)</b>										
Dez-01	5.5	2.0	0.5	2.3	11.0	1.5	-0.8	-10.8	5.6	-
Jan-02	4.7	1.5	-0.2	1.9	9.4	1.8	-3.3	-13.3	4.8	-
Fev-02	4.5	1.5	1.0	1.6	8.9	2.5	-7.3	-12.4	4.6	-
Mar-02	2.3	0.4	1.1	0.3	6.6	-1.1	-10.2	-10.7	2.4	-
Abr-02	1.2	0.2	2.0	-0.2	5.5	-3.5	-13.3	-15.2	1.3	-
Mai-02	0.6	0.1	3.0	-0.6	5.5	-4.4	-21.8	-14.6	0.8	-
Jun-02	-0.1	-0.6	3.2	-1.5	4.5	-5.5	-19.6	-17.3	0.0	-
Jul-02	-0.3	-0.3	4.6	-1.5	4.4	-7.1	-16.6	-17.2	-0.2	-
Ago-02	-0.3	-1.2	4.2	-2.6	4.3	-6.2	-13.4	-12.5	-0.2	-
Set-02	0.1	-1.3	5.7	-3.1	4.5	-5.7	-3.6	-7.5	0.2	-
Out-02	0.1	-2.0	7.1	-4.2	4.2	-5.7	9.3	-9.2	0.2	-
Nov-02	1.3	-1.2	8.7	-3.6	4.0	-2.2	18.5	-10.5	1.4	-

NOTAS

Varição mensal = [ mês n (ano N) / mês n-1 (ano N) \* 100 ] - 100

Varição homóloga = [ mês n (ano N) / mês n (ano N-1) \* 100 ] - 100

Varição média nos últimos 12 meses = [ [ mês (n-11) + ... + mês (n) ] / [ mês (n-23) + ... + mês (n-12) ] \* 100 ] - 100

(a) De acordo com o Regulamento nº 1165/98, de 19 de Maio, esta Secção deixa de fazer parte do Índice Geral.



## ÍNDICES DE EMPREGO, REMUNERAÇÕES E HORAS TRABALHADAS NA INDÚSTRIA

Novembro de 2002

### Emprego na indústria diminui 4,0% relativamente a Novembro de 2001

#### EMPREGO

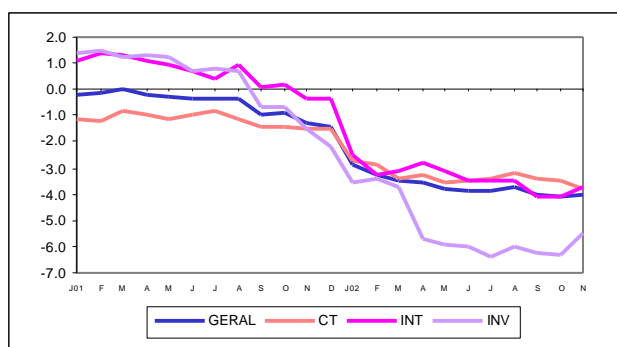
Em Novembro, quando comparado com o mesmo mês do ano anterior, o emprego na indústria desce -4,0%.

A descida do emprego é praticamente generalizada a todas as Divisões, destacando-se a Fabricação de máquinas e aparelhos eléctricos, n.e. (-16,7%), a Extracção e preparação de minérios metálicos (-13,3%) e a Fabricação de outro material de transporte (-8,5%). A única excepção a esta tendência é a indústria do Tabaco (5,7%).

Ao nível dos Grandes Agrupamentos Industriais, o da Energia (-8,2%) e o dos Bens de Investimento (-5,5%) são os que acentuam a tendência negativa deste indicador.

#### Índice Geral e Grandes Agrupamentos Industriais

Variação Homóloga, %



Face ao mês de Outubro deste ano, o volume de emprego regista uma descida (-0,3%), sendo os Bens de Consumo Duradouros (-0,8%), o Agrupamento que maior decréscimo apresenta.

#### REMUNERAÇÕES

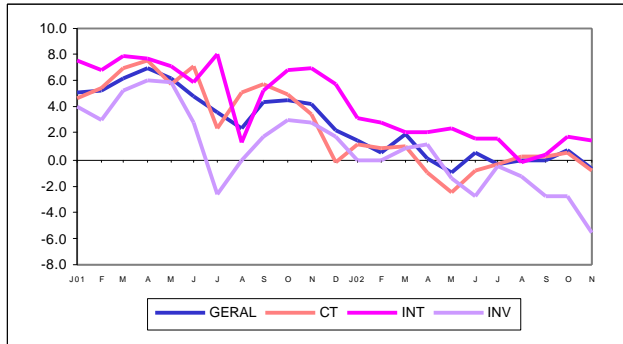
Em termos homólogos, as remunerações registam uma descida de -0,7% em Novembro.

As Divisões que mais contribuem para a descida verificada nas remunerações são a Fabricação de Outro material de transporte (-12,0%), a Extracção e preparação de minérios metálicos (-7,8%) e a Curtimenta e acabamento de peles sem pêlo; fabricação de artigos de viagem, marroquinaria, artigos de correeiro, seleiro e calçado (-6,0).

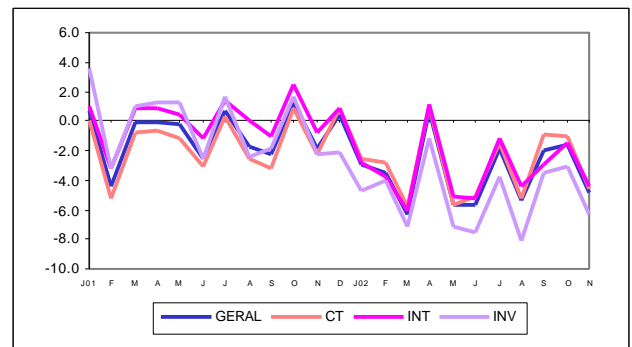
Por sua vez, a Fabricação de artigos de borracha e de matérias plásticas (9,2%) e Fabricação de produtos químicos (4,7%), são as Divisões que influenciam positivamente as remunerações.

Os Bens de Investimento (-5,6%) e a Energia (-2,5%), são os Grandes Agrupamentos Industriais que mais influenciam a descida do índice geral, enquanto os Bens Intermédios (1,4%) apresentam a subida mais significativa.

**Índice Geral e  
Grandes Agrupamentos Industriais**  
Variação Homóloga, %



**Índice Geral e  
Grandes Agrupamentos Industriais**  
Variação Homóloga, %



Face ao mês anterior, as remunerações na indústria sobem 15,0% - o mês de Novembro é, normalmente, o mês escolhido para pagamento do subsídio de Natal - sendo de destacar o aumento verificado no Agrupamento dos Bens de Investimento (23,0%).

Em termos mensais, as horas trabalhadas na indústria registam uma diminuição de -5,2%, sendo os Bens de Consumo Duradouros (-6,8%) os que mais contribuem para esta tendência.

**HORAS TRABALHADAS**

**O volume de trabalho diminui -4,8% em Novembro, face ao período homólogo do ano anterior.**

A Fabricação de máquinas e aparelhos eléctricos, n.e. (-22,9%), Fabricação de outro material de transporte (-11,9%) e a Extração e preparação de minérios metálicos (-8,5%), são as Divisões que mais contribuem para a descida das horas trabalhadas.

A indústria do Tabaco (5,9%) e a Fabricação de Coque, Produtos Petrolíferos Refinados e Tratamento de Combustível Nuclear (5,3%), são as Divisões que apresentam maior aumento.

Ao nível dos Grandes Agrupamentos Industriais, todos apresentam uma variação negativa, sendo de destacar o da Energia e o dos Bens de Investimento, ambos com -6,4%.

**Notas Explicativas****Índice na Emprego, Remunerações e Horas Trabalhadas na Indústria**

O objectivo dos Índices de Emprego, Remunerações e Horas Trabalhadas na Indústria é medir as variações do volume do emprego, das remunerações e do volume de trabalho na indústria. Os índices são obtidos tendo por base o Inquérito Mensal ao Volume de Negócios e Emprego na Indústria, realizado por via postal junto de 2 831 unidades estatísticas, seleccionadas a partir das empresas sediadas no território nacional cuja actividade principal se enquadre na indústria. A taxa de respostas, tendo por base o valor das vendas dos produtos produzidos na amostra, é superior a 85% no momento do primeiro apuramento.

**Taxa de variação mensal**

A variação mensal compara de cada variável entre dois meses consecutivos. Embora seja um indicador que permite um acompanhamento corrente do andamento da variável, o cálculo desta taxa de variação é particularmente influenciado por efeitos de natureza sazonal e outros mais específicos localizados num (ou em ambos) dos meses comparados.

**Taxa de variação homóloga**

A variação homóloga compara o nível da variável entre o mês corrente e o mesmo mês do ano anterior. Esta taxa de variação é mais resistente a oscilações de natureza sazonal podendo, no entanto, ser influenciada por efeitos localizados num mês específico.

**Taxa de variação média dos últimos doze meses**

A variação média dos últimos doze meses compara o nível da variável dos últimos doze meses com os doze meses imediatamente anteriores. Por ser uma média móvel, esta taxa de variação é menos sensível a alterações.

**Siglas**

- CT – Bens de Consumo Total
- CND – Bens de Consumo não Duradouros
- CD – Bens de Consumo Duradouros
- INT – Intermédios
- INV – Investimento
- EN – Energia
- D – Indústria Transformadora
- E – Produção e Distribuição de Electricidade, Gás e Água
- Geral – Indústria Extractiva, Indústria Transformadora e Produção e Distribuição de Electricidade, Gás e Água

O presente destaque inclui informação recebida até ao dia 7 de Janeiro de 2003, o que corresponde a uma taxa de respostas de 92,2%.

MESES	EMPREGO			REMUNERAÇÕES			HORAS TRABALHADAS					
	Total	Indústria Extractiva	Indústria Transformadora	Electricidade, Gás e Água	Total	Indústria Extractiva	Indústria Transformadora	Electricidade, Gás e Água	Total	Indústria Extractiva	Indústria Transformadora	Electricidade, Gás e Água
<b>Índices mensais</b>												
Dez-01	97.8	103.3	98.0	82.5	133.3	151.8	134.9	91.8	93.2	98.7	93.3	81.8
Jan-02	97.0	102.8	97.2	82.1	94.5	103.3	94.3	95.4	101.6	109.1	101.6	93.1
Fev-02	96.8	102.2	97.0	81.8	95.0	111.1	95.4	80.3	96.2	103.4	96.4	79.3
Mar-02	96.8	102.0	97.0	82.0	99.0	122.4	98.4	102.7	99.5	106.1	99.7	85.5
Abr-02	96.4	102.1	96.6	82.0	98.6	114.3	98.6	91.3	99.6	106.7	99.7	84.8
Mai-02	96.2	101.8	96.4	82.1	100.4	118.5	100.2	98.1	99.9	106.3	99.9	88.6
Jun-02	96.0	101.3	96.1	81.9	106.1	114.8	105.8	110.6	95.4	102.2	95.5	80.2
Jul-02	95.9	100.4	96.1	81.4	118.3	130.0	119.4	91.5	101.9	108.0	102.1	83.3
Ago-02	95.6	99.0	95.8	81.3	102.9	112.7	103.3	90.5	67.2	87.1	66.9	66.2
Set-02	95.1	99.2	95.3	81.5	97.7	109.3	98.0	87.1	96.3	101.5	96.5	79.2
Out-02	94.9	99.1	95.0	80.2	98.3	110.8	98.4	91.1	103.0	107.4	103.3	79.3
Nov-02	94.6	96.8	94.8	79.9	113.1	113.3	114.2	88.4	97.6	100.0	97.7	90.0
<b>Varição mensal (%)</b>												
Dez-01	-0.7	0.2	-0.7	-5.3	17.1	30.7	17.4	1.3	-9.1	-8.4	-9.0	-14.9
Jan-02	-0.8	-0.5	-0.8	-0.5	-29.1	-31.9	-30.1	3.9	9.0	10.5	9.0	13.8
Fev-02	-0.2	-0.6	-0.2	-0.3	0.5	7.5	1.2	-15.9	-5.3	-5.2	-5.2	-14.7
Mar-02	0.0	-0.2	0.0	0.2	4.2	10.2	3.1	28.0	3.5	2.6	3.4	7.8
Abr-02	-0.4	0.0	-0.4	0.0	-0.4	-6.7	0.2	-11.2	0.0	0.6	0.0	-0.9
Mai-02	-0.2	-0.3	-0.2	0.1	1.9	3.7	1.6	7.5	0.3	-0.4	0.3	4.4
Jun-02	-0.3	-0.4	-0.3	-0.2	5.7	-3.1	5.5	12.7	-4.5	-3.9	-4.4	-9.5
Jul-02	-0.1	-1.0	-0.1	-0.7	11.5	13.3	12.9	-17.3	6.8	5.7	6.9	3.9
Ago-02	-0.3	-1.3	-0.3	-0.1	-13.0	-13.3	-13.5	-1.1	-34.1	-19.3	-34.5	-20.5
Set-02	-0.5	0.2	-0.5	0.2	-5.1	-3.0	-5.2	-3.7	43.5	16.4	44.3	19.7
Out-02	-0.2	-0.1	-0.2	-1.6	0.6	1.3	0.4	4.6	6.9	5.9	7.0	0.1
Nov-02	-0.3	-2.3	-0.3	-0.3	15.0	2.3	16.1	-2.9	-5.2	-7.0	-5.4	13.4
<b>Varição homóloga (%)</b>												
Dez-01	-1.4	2.5	-1.3	-12.8	2.2	13.8	2.3	-5.3	0.4	7.4	0.4	-4.3
Jan-02	-2.9	2.2	-2.8	-13.4	1.5	12.0	1.6	-4.5	-3.0	4.2	-3.0	-12.0
Fev-02	-3.3	1.1	-3.2	-13.1	0.6	15.8	1.4	-21.0	-3.5	3.0	-3.4	-15.7
Mar-02	-3.5	0.3	-3.4	-12.7	1.9	19.9	1.2	10.1	-6.3	-2.4	-6.1	-18.6
Abr-02	-3.6	-0.1	-3.5	-12.6	0.1	12.5	0.7	-15.8	0.7	5.3	0.8	-5.4
Mai-02	-3.8	-0.5	-3.7	-12.3	-1.0	11.1	0.4	-25.8	-5.7	-2.4	-5.7	-14.0
Jun-02	-3.9	-1.2	-3.8	-11.8	0.6	1.9	0.0	14.3	-5.6	-2.9	-5.5	-15.1
Jul-02	-3.9	-2.6	-3.8	-8.9	-0.4	9.8	-0.1	-11.9	-1.8	0.1	-1.7	-10.6
Ago-02	-3.7	-4.0	-3.6	-8.4	-0.1	0.3	0.0	-1.9	-5.4	-3.7	-5.3	-14.7
Set-02	-4.0	-3.2	-4.0	-7.5	0.0	2.3	0.2	-5.0	-2.0	-1.3	-2.0	-6.0
Out-02	-4.1	-3.4	-4.1	-8.6	0.7	-0.3	0.6	3.9	-1.6	-1.1	-1.5	-11.2
Nov-02	-4.0	-6.1	-3.9	-8.2	-0.7	-2.4	-0.6	-2.5	-4.8	-7.3	-4.7	-6.4
<b>Varição média nos últimos 12 meses (%)</b>												
Dez-01	-0.5	2.4	-0.4	-9.5	4.5	10.7	4.7	-0.8	-0.8	3.8	-0.8	-7.1
Jan-02	-0.8	2.4	-0.7	-9.9	4.2	11.1	4.4	-1.1	-1.2	3.9	-1.1	-8.1
Fev-02	-1.0	2.3	-0.9	-10.3	3.9	11.5	4.1	-3.6	-1.1	4.3	-1.0	-8.2
Mar-02	-1.3	2.1	-1.2	-10.6	3.6	12.4	3.7	-2.2	-1.6	3.9	-1.6	-9.3
Abr-02	-1.6	1.8	-1.5	-11.0	3.0	12.7	3.2	-4.5	-1.6	3.9	-1.5	-9.1
Mai-02	-1.9	1.6	-1.8	-11.3	2.4	12.5	2.8	-9.4	-2.0	3.4	-2.0	-10.3
Jun-02	-2.2	1.3	-2.1	-11.6	2.1	11.8	2.4	-7.7	-2.3	3.0	-2.2	-10.5
Jul-02	-2.5	0.9	-2.4	-11.4	1.7	11.9	2.0	-8.2	-2.5	2.5	-2.5	-11.0
Ago-02	-2.8	0.3	-2.7	-11.2	1.5	10.6	1.8	-8.0	-2.7	1.8	-2.7	-11.4
Set-02	-3.0	-0.1	-2.9	-11.0	1.2	9.7	1.5	-8.0	-2.7	1.5	-2.6	-11.4
Out-02	-3.3	-0.6	-3.2	-11.0	0.9	8.2	1.1	-7.0	-3.0	0.7	-2.9	-11.4
Nov-02	-3.5	-1.3	-3.4	-10.9	0.5	7.9	0.6	-6.4	-3.2	-0.2	-3.1	-11.3
NOTAS	Variação mensal = [ mês n (ano N) / mês n-1 (ano N) * 100 ] - 100 Variação homóloga = [ mês n (ano N) / mês n (ano N-1) * 100 ] - 100 Variação média nos últimos 12 meses = [ [ mês (n-11) + ... + mês (n) ] / [ mês (n-23) + ... + mês (n-12) ] * 100 ] - 100											