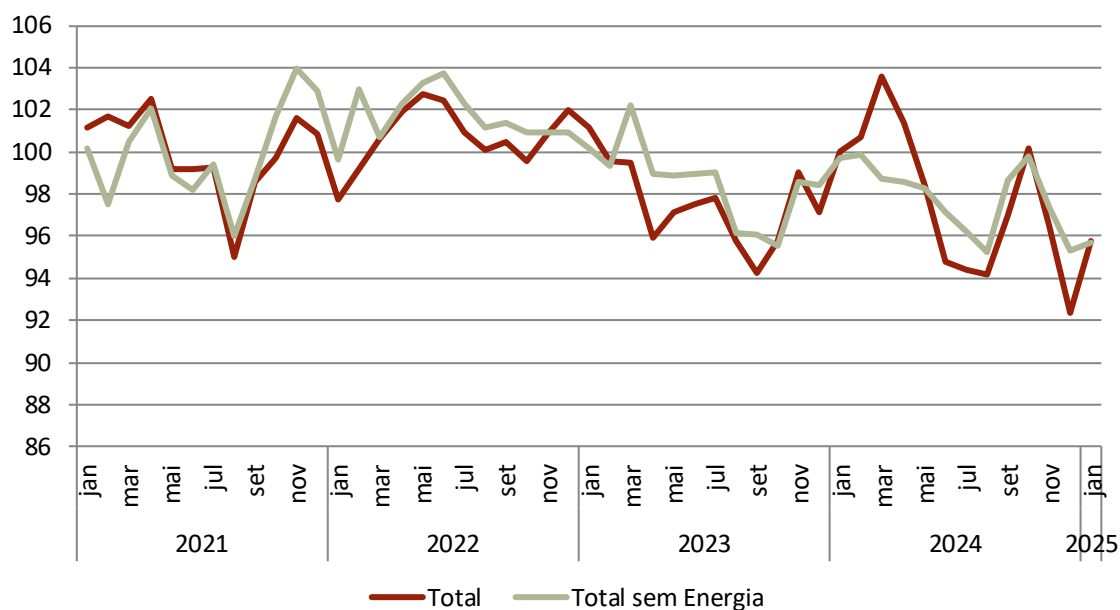




PRODUÇÃO INDUSTRIAL DIMINUIU 4,3%

O Índice de Produção Industrial¹ apresentou uma redução homóloga de 4,3% em janeiro (-4,9% em dezembro). Excluindo o agrupamento de *Energia*, esta variação foi de -4,1% (-3,2% no mês precedente). A secção das *Indústrias Transformadoras* contraiu 4,4% (-3,4% em dezembro). A variação mensal do índice agregado foi de 3,7% (-4,2% no mês anterior).

Figura 1. Índice de Produção Industrial, Base 2021=100
Total e sem *Energia*



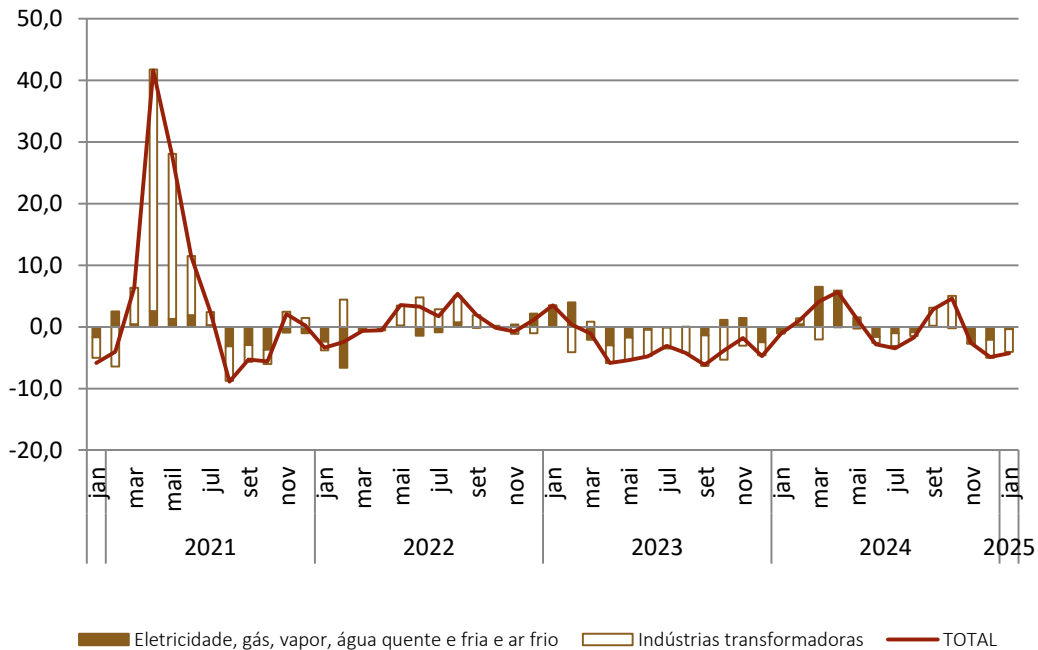
VARIAÇÃO HOMÓLOGA

O Índice de Produção Industrial registou uma diminuição homóloga de 4,3%, menos intensa em 0,6 pontos percentuais (p.p.) que a observada em dezembro. Sem o agrupamento de *Energia*, o índice agregado teve uma variação de -4,1% (-3,2% no mês anterior).

¹ Ajustado de efeitos de calendário e da sazonalidade (ver notas explicativas)



Figura 2. Taxa de variação homóloga (%) e contributos (p.p.) – total e principais secções



Os grandes agrupamentos industriais apresentaram evoluções díspares:

- Os agrupamentos de *Bens Intermédios* e de *Bens de Investimento* agravaram a contração, registando variações homólogas de -5,7% e de -8,8%, respetivamente (-2,5% e -0,1% em dezembro), tendo contribuído com -1,9 p.p. e -1,8 p.p., respetivamente;
- O agrupamento *Energia* passou de uma variação de -15,4% para -5,4% em janeiro, contribuindo com -0,8p.p. para a variação agregada;

Figura 3. Taxas de variação homóloga (%) e contributos (p.p.) para a variação homóloga do índice agregado

	TOTAL	Consumo	Bens intermédios	Investimento	Energia
	(taxa de variação homóloga)				
nov-24	-2,6	-2,6	-0,5	-0,3	-10,1
dez-24	-4,9	-5,8	-2,5	-0,1	-15,4
jan-25	-4,3	0,7	-5,7	-8,8	-5,4
	(contributos para a TVH)				
nov-24	-2,6	-0,8	-0,2	-0,1	-1,6
dez-24	-4,9	-1,9	-0,8	0,0	-2,2
jan-25	-4,3	0,2	-1,9	-1,8	-0,8



- O único contributo positivo (0,2 p.p.) partiu do agrupamento de *Bens de Consumo*, que passou de uma redução de 5,8%, em dezembro, para um aumento de 0,7% no mês análise.

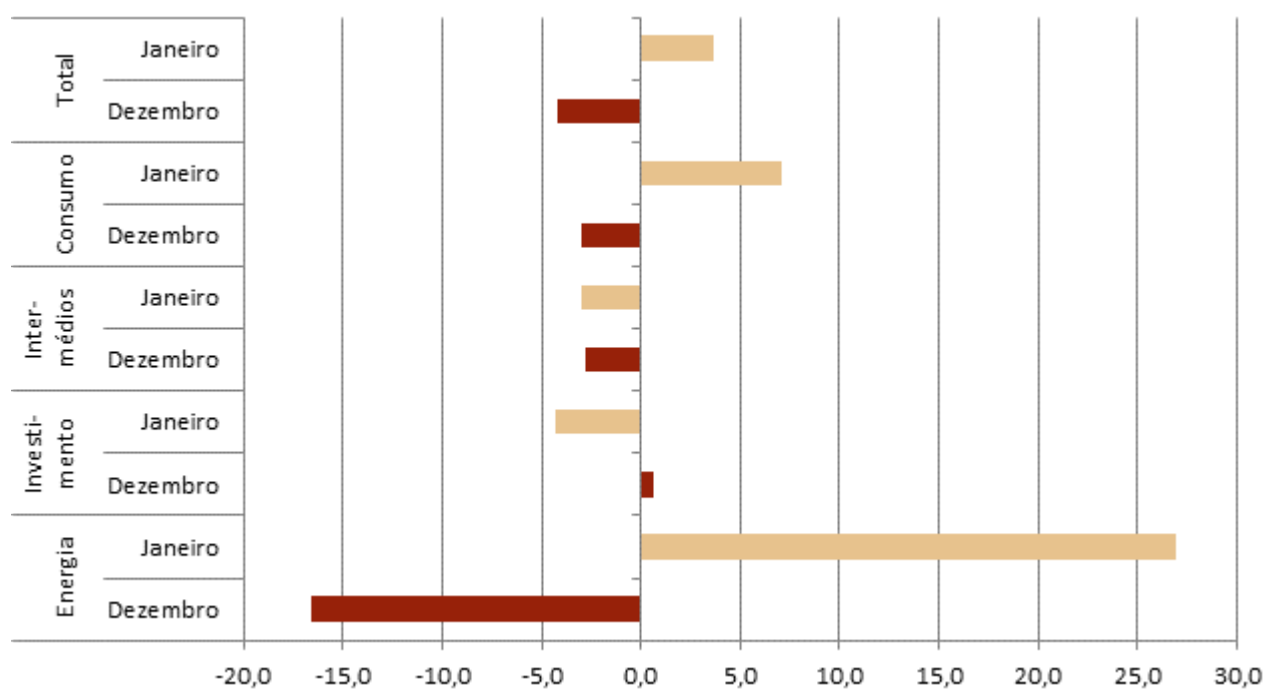
VARIAÇÃO MENSAL

O Índice de Produção Industrial registou uma variação mensal de 3,7% em janeiro (-4,2% em dezembro).

O agrupamento de *Energia* apresentou o contributo mais intenso para a variação do índice agregado (3,4 p.p.), que resultou de uma taxa de variação de 26,9% (-16,6% no mês anterior). O agrupamento de *Bens de Consumo* contribuiu com 2,3 p.p., em consequência de uma variação mensal de 7,1% (-3,0% em dezembro). Os agrupamentos de *Bens Intermédios* e de *Bens de Investimento* registaram taxas de variação de -3,0% e -4,3% (-2,8% e 0,6% no mês anterior), que originaram contributos de -1,1 p.p. e -0,9 p.p..

Figura 4. Índice Total e grandes agrupamentos industriais

Variação Mensal (%)





INSTITUTO NACIONAL DE ESTATÍSTICA

Índice de **Produção Industrial** - AJUSTADO DOS EFEITOS DE CALENDÁRIO E DA SAZONALIDADE

Índice Geral, por Grandes Agrupamentos Industriais e por Secções

Variações mensais, homólogas e nos últimos 12 meses

BASE 2021=100

Período	TOTAL	GRANDES AGRUPAMENTOS INDUSTRIAIS							SECÇÕES			
		Sem agrupamento Energia	Bens de Consumo			Bens Intermédios**	Bens de Investimento	Energia	Indústrias Extrativas	Indústrias Transformadoras	Eletricidade, Gás, Vapor, Água Quente e Fria e Ar Frio	Captação, Tratamento e Distribuição de Água, Saneamento, Gestão de Resíduos e Despoluição
			Total	Duradouro	Não Duradouro							
Índices mensais												
Jan-24	100,1	99,7	100,3	104,4	99,6	92,4	113,5	101,9	99,0	99,7	102,1	109,9
Fev-24	100,7	99,9	100,9	104,8	100,2	92,9	112,2	105,1	94,1	99,9	106,5	108,2
Mar-24	103,6	98,7	99,5	104,7	98,6	91,8	111,6	130,5	89,1	99,3	132,6	109,0
Abr-24	101,4	98,6	99,2	106,4	98,0	90,7	113,3	117,2	89,7	98,7	119,7	109,7
Mai-24	98,4	98,3	100,0	104,6	99,2	92,7	106,5	99,3	99,8	98,3	98,5	111,2
Jun-24	94,8	97,2	96,4	105,3	94,9	92,4	108,2	81,4	84,1	97,5	79,1	108,5
Jul-24	94,4	96,2	98,7	106,3	97,4	91,6	101,2	84,5	91,2	96,0	84,0	113,6
Ago-24	94,2	95,2	95,6	100,0	94,8	89,4	106,4	88,3	93,2	95,0	87,8	113,8
Set-24	97,0	98,6	97,8	102,4	97,1	92,1	113,2	87,6	93,6	98,7	85,5	112,9
Out-24	100,2	99,8	102,2	105,8	101,6	91,4	112,7	102,2	89,0	100,4	99,6	117,6
* Nov-24	96,4	97,4	97,2	97,0	97,3	92,5	107,7	91,1	96,9	97,4	89,3	116,0
* Dez-24	92,4	95,3	94,3	94,4	94,3	89,9	108,3	76,0	98,8	94,9	74,1	115,9
Jan-25	95,8	95,7	101,0	104,7	100,3	87,1	103,6	96,4	86,7	95,3	99,3	116,5
Varição mensal (%)												
Jan-24	3,0	1,3	0,2	0,3	0,2	0,2	4,8	13,5	2,4	1,4	14,4	2,3
Fev-24	0,6	0,2	0,6	0,3	0,6	0,6	-1,1	3,1	-5,0	0,2	4,3	-1,6
Mar-24	2,9	-1,1	-1,4	0,0	-1,6	-1,2	-0,6	24,2	-5,3	-0,6	24,5	0,7
Abr-24	-2,1	-0,2	-0,3	1,5	-0,6	-1,2	1,6	-10,2	0,6	-0,6	-9,7	0,7
Mai-24	-2,9	-0,3	0,8	-1,7	1,2	2,2	-6,0	-15,3	11,3	-0,5	-17,7	1,4
Jun-24	-3,7	-1,1	-3,6	0,7	-4,4	-0,3	1,6	-18,0	-15,7	-0,8	-19,7	-2,5
Jul-24	-0,4	-1,0	2,4	0,9	2,7	-0,9	-6,5	3,7	8,5	-1,5	6,2	4,7
Ago-24	-0,3	-1,0	-3,2	-5,9	-2,7	-2,4	5,2	4,5	2,2	-1,0	4,6	0,2
Set-24	3,0	3,6	2,4	2,4	2,4	3,1	6,4	-0,8	0,4	3,9	-2,7	-0,8
Out-24	3,3	1,2	4,5	3,3	4,7	-0,8	-0,5	16,8	-4,9	1,7	16,5	4,2
* Nov-24	-3,7	-2,4	-4,9	-8,3	-4,3	1,2	-4,4	-10,9	8,9	-3,0	-10,3	-1,4
* Dez-24	-4,2	-2,1	-3,0	-2,7	-3,1	-2,8	0,6	-16,6	2,0	-2,5	-17,1	-0,1
Jan-25	3,7	0,3	7,1	11,0	6,4	-3,0	-4,3	26,9	-12,2	0,4	34,0	0,5
Varição homóloga (%)												
Jan-24	-1,1	-0,5	-1,6	3,5	-2,4	-4,9	9,9	-4,3	-1,3	-0,2	-6,5	4,1
Fev-24	1,1	0,5	1,7	8,8	0,5	-2,9	4,9	4,5	-12,0	1,1	3,2	7,2
Mar-24	4,1	-3,4	-2,9	0,0	-3,4	-6,2	0,7	55,0	-15,4	-2,4	57,9	3,6
Abr-24	5,6	-0,4	1,2	9,2	-0,1	-5,2	5,7	47,9	-11,4	0,0	55,1	5,3
Mai-24	1,3	-0,6	1,1	0,2	1,3	-1,5	-2,0	13,4	-2,3	-0,3	13,1	6,7
Jun-24	-2,8	-1,8	-3,5	3,2	-4,7	-0,5	-1,2	-9,3	-11,4	-1,2	-13,1	4,2
Jul-24	-3,5	-2,9	-1,9	5,2	-3,2	-2,0	-5,8	-7,3	-17,2	-2,5	-8,3	9,9
Ago-24	-1,7	-1,0	-0,5	7,3	-1,8	-0,6	-2,4	-5,9	-12,2	-0,8	-6,6	9,9
Set-24	2,8	2,7	-0,5	0,5	-0,7	-0,9	14,9	4,0	-14,2	3,5	1,5	8,8
Out-24	4,6	4,5	7,3	5,0	7,8	0,2	7,4	5,5	-12,7	6,1	-1,4	11,6
* Nov-24	-2,6	-1,2	-2,6	-7,1	-1,8	-0,5	-0,3	-10,1	1,9	-0,2	-17,7	9,4
* Dez-24	-4,9	-3,2	-5,8	-9,4	-5,2	-2,5	-0,1	-15,4	2,2	-3,4	-17,0	7,9
Jan-25	-4,3	-4,1	0,7	0,3	0,7	-5,7	-8,8	-5,4	-12,4	-4,4	-2,8	6,0
Varição média nos últimos 12 meses (%)												
Jan-24	-3,5	-3,2	-3,4	-2,3	-3,6	-6,4	3,4	-5,4	3,8	-3,7	-3,8	1,2
Fev-24	-3,4	-2,8	-2,8	-0,7	-3,2	-6,2	3,5	-6,8	0,9	-3,2	-5,9	1,8
Mar-24	-3,0	-3,3	-3,2	-0,6	-3,6	-6,4	2,6	-1,5	-1,0	-3,5	-0,5	1,7
Abr-24	-2,1	-3,0	-2,6	1,0	-3,3	-6,3	2,5	3,6	-2,0	-3,2	5,2	2,0
Mai-24	-1,5	-2,7	-2,1	1,6	-2,8	-5,6	1,7	5,7	-2,0	-2,9	7,5	2,4
Jun-24	-1,3	-2,5	-2,3	2,1	-3,0	-4,9	1,6	5,5	-2,5	-2,6	6,8	2,7
Jul-24	-1,4	-2,5	-2,2	2,9	-3,1	-4,5	0,9	5,1	-5,5	-2,4	6,2	3,4
Ago-24	-1,2	-2,1	-1,7	3,6	-2,7	-3,8	0,3	4,7	-6,4	-2,1	5,6	4,4
Set-24	-0,4	-1,5	-1,5	3,7	-2,4	-3,3	1,9	6,0	-8,4	-1,3	6,7	5,3
Out-24	0,3	-0,7	-0,4	4,3	-1,2	-2,7	2,6	6,0	-10,5	-0,3	5,8	6,2
* Nov-24	0,2	-0,6	-0,5	3,6	-1,2	-2,4	2,5	5,0	-9,6	0,0	3,1	6,8
* Dez-24	0,2	-0,6	-0,7	2,1	-1,2	-2,3	2,5	5,4	-9,1	-0,1	3,5	7,4
Jan-25	0,0	-0,9	-0,5	1,8	-0,9	-2,4	0,9	5,4	-10,0	-0,4	3,9	7,5



INSTITUTO NACIONAL DE ESTATÍSTICA

Índice de **Produção Industrial** - AJUSTADO DOS EFEITOS DE CALENDÁRIO

Índice Geral, por Grandes Agrupamentos Industriais e por Secções

Variações mensais, homólogas e nos últimos 12 meses

BASE 2021=100

Período	TOTAL		GRANDES AGRUPAMENTOS INDUSTRIAIS						SECÇÕES				
			Bens de Consumo			Bens Intermédios**	Bens de Investimento	Energia	Indústrias Extrativas	Indústrias Transformadoras	Eletricidade, Gás, Vapor, Água Quente e Fria e Ar Frio	Captação, Tratamento e Distribuição de Água, Saneamento, Gestão de Resíduos e Despoluição	
	Sem agrupamento Energia	Total	Duradouro	Não Duradouro									
Índices mensais													
Jan-24	101,7	97,7	93,8	101,2	92,5	92,7	114,7	124,2	91,7	98,0	126,1	111,9	
Fev-24	98,1	95,7	91,6	101,6	89,9	90,5	113,3	111,3	89,2	95,5	115,2	107,2	
Mar-24	110,0	105,5	104,3	111,3	103,1	99,8	119,3	135,1	94,0	106,0	137,9	114,5	
Abr-24	99,5	98,0	97,1	103,4	96,0	91,6	112,5	107,9	89,8	98,2	108,9	110,0	
Mai-24	102,0	104,4	105,3	108,9	104,7	99,5	112,8	88,4	107,1	104,3	85,6	114,8	
Jun-24	95,0	98,8	97,9	104,4	96,8	94,9	108,2	73,9	89,6	99,1	69,8	106,4	
Jul-24	100,9	104,5	110,8	114,6	110,2	99,5	103,6	80,5	95,6	104,6	77,3	117,3	
Ago-24	79,5	79,6	92,6	76,3	95,4	69,1	78,0	79,2	87,1	79,7	75,9	102,0	
Set-24	98,4	101,7	102,6	108,0	101,7	94,9	113,6	80,3	94,5	101,7	77,7	114,6	
Out-24	101,7	102,7	102,2	116,5	99,7	96,5	116,1	95,8	90,5	102,7	95,9	120,7	
* Nov-24	100,5	101,1	99,1	107,3	97,8	94,1	118,8	96,8	97,0	100,9	97,5	118,3	
* Dez-24	84,2	82,8	83,7	81,4	84,1	76,4	94,2	91,8	89,3	82,8	90,9	108,2	
Jan-25	98,2	94,6	94,0	101,1	92,8	90,0	104,9	118,0	80,2	94,6	122,6	118,4	
Varição mensal (%)													
Jan-24	14,2	14,1	5,7	11,4	4,7	18,1	21,2	14,6	4,3	14,2	15,6	12,4	
Fev-24	-3,6	-2,1	-2,3	0,4	-2,9	-2,3	-1,2	-10,4	-2,7	-2,6	-8,6	-4,1	
Mar-24	12,2	10,3	13,8	9,6	14,6	10,2	5,3	21,4	5,3	11,0	19,7	6,7	
Abr-24	-9,5	-7,1	-6,9	-7,2	-6,9	-8,2	-5,7	-20,1	-4,4	-7,3	-21,0	-3,9	
Mai-24	2,5	6,6	8,5	5,4	9,1	8,6	0,3	-18,1	19,2	6,3	-21,4	4,3	
Jun-24	-6,9	-5,4	-7,1	-4,2	-7,6	-4,6	-4,1	-16,4	-16,4	-5,1	-18,5	-7,3	
Jul-24	6,2	5,8	13,2	9,8	13,9	4,8	-4,3	8,9	6,7	5,6	10,9	10,2	
Ago-24	-21,1	-23,8	-16,4	-33,4	-13,4	-30,6	-24,6	-1,7	-8,9	-23,8	-1,9	-13,0	
Set-24	23,7	27,7	10,8	41,6	6,6	37,4	45,6	1,5	8,5	27,5	2,4	12,4	
Out-24	3,3	1,0	-0,4	7,8	-1,9	1,7	2,2	19,3	-4,2	1,0	23,5	5,4	
* Nov-24	-1,2	-1,5	-3,0	-7,9	-2,0	-2,4	2,3	1,0	7,1	-1,8	1,7	-2,0	
* Dez-24	-16,2	-18,1	-15,6	-24,2	-14,0	-18,9	-20,7	-5,1	-7,9	-18,0	-6,8	-8,5	
Jan-25	16,6	14,3	12,4	24,3	10,4	17,8	11,4	28,6	-10,2	14,3	35,0	9,5	
Varição homóloga (%)													
Jan-24	-1,7	-1,0	-2,1	4,2	-3,2	-5,1	8,6	-4,7	-1,8	-0,6	-6,7	4,1	
Fev-24	1,1	0,2	1,0	8,8	-0,3	-3,1	4,9	5,3	-11,9	0,8	4,1	7,1	
Mar-24	4,1	-3,2	-2,9	-0,1	-3,4	-5,6	0,7	55,1	-15,1	-2,3	57,8	3,5	
Abr-24	5,1	-0,6	0,7	9,5	-0,7	-5,0	5,4	47,9	-11,6	-0,2	55,7	5,3	
Mai-24	1,0	-0,6	1,1	0,6	1,2	-1,3	-2,3	13,6	-1,7	-0,3	13,2	6,4	
Jun-24	-2,8	-1,9	-3,9	3,0	-5,1	-0,5	-1,3	-8,9	-11,5	-1,3	-13,2	4,3	
Jul-24	-2,9	-2,2	-0,6	4,4	-1,4	-1,9	-5,6	-7,3	-16,0	-1,9	-8,5	9,3	
Ago-24	-1,7	-0,9	-0,9	7,0	-1,9	-0,8	-1,2	-6,1	-12,7	-0,6	-7,0	11,2	
Set-24	2,6	2,5	0,5	0,2	0,6	-1,0	12,6	3,5	-13,5	3,2	0,7	8,7	
Out-24	3,8	3,5	5,8	4,8	6,0	0,0	6,5	5,6	-13,2	5,1	-1,5	11,2	
* Nov-24	-2,5	-0,9	-1,9	-6,6	-1,0	-0,5	-0,1	-10,8	1,8	0,1	-17,6	9,2	
* Dez-24	-5,5	-3,3	-5,7	-10,4	-4,9	-2,6	-0,5	-15,2	1,6	-3,6	-16,7	8,7	
Jan-25	-3,5	-3,2	0,3	-0,1	0,3	-2,9	-8,5	-4,9	-12,6	-3,5	-2,8	5,9	
Varição média nos últimos 12 meses (%)													
Jan-24	-3,5	-3,2	-3,5	-2,4	-3,6	-6,4	3,4	-5,3	3,5	-3,7	-3,7	1,2	
Fev-24	-3,5	-2,9	-2,9	-0,8	-3,3	-6,2	3,4	-6,8	0,8	-3,3	-6,0	1,8	
Mar-24	-3,1	-3,4	-3,3	-0,7	-3,8	-6,5	2,5	-1,5	-1,2	-3,6	-0,3	1,7	
Abr-24	-2,2	-3,2	-2,9	0,9	-3,5	-6,4	2,3	3,2	-2,2	-3,4	4,8	2,0	
Mai-24	-1,7	-2,9	-2,3	1,6	-3,0	-5,7	1,5	5,1	-2,1	-3,0	6,8	2,4	
Jun-24	-1,5	-2,6	-2,5	2,0	-3,2	-4,9	1,3	5,0	-2,6	-2,7	6,1	2,7	
Jul-24	-1,4	-2,5	-2,0	2,8	-2,9	-4,6	0,6	4,7	-5,4	-2,4	5,7	3,4	
Ago-24	-1,2	-2,1	-1,7	3,3	-2,6	-3,9	0,3	4,3	-6,4	-2,1	5,2	4,4	
Set-24	-0,5	-1,5	-1,4	3,4	-2,2	-3,4	1,8	5,5	-8,4	-1,3	6,2	5,3	
Out-24	0,2	-0,7	-0,4	4,1	-1,2	-2,8	2,4	5,5	-10,6	-0,4	5,3	6,2	
* Nov-24	0,1	-0,6	-0,4	3,3	-1,1	-2,5	2,4	4,3	-9,7	0,0	2,3	6,9	
* Dez-24	0,1	-0,7	-0,7	1,9	-1,2	-2,4	2,3	4,9	-9,1	-0,1	2,8	7,4	
Jan-25	-0,1	-0,9	-0,5	1,5	-0,9	-2,2	0,8	4,9	-9,9	-0,4	3,3	7,5	

ÍNDICE DE PRODUÇÃO INDUSTRIAL – Janeiro 2025



INSTITUTO NACIONAL DE ESTATÍSTICA

Índice de **Produção Industrial** - BRUTO
Índice Geral, por Grandes Agrupamentos Industriais e por Seções
Variações mensais, homólogas e nos últimos 12 meses
BASE 2021=100

Período	TOTAL		GRANDES AGRUPAMENTOS INDUSTRIAIS						SEÇÕES			
	Sem agrupamento Energia	Bens de Consumo			Bens Intermédios**	Bens de Investimento	Energia	Indústrias Extrativas	Indústrias Transformadoras	Eletricidade, Gás, Vapor, Água Quente e Fria e Ar Frio	Captação, Tratamento e Distribuição de Água, Saneamento, Gestão de Resíduos e Despoluição	
		Total	Duradouro	Não Duradouro								
Índices mensais												
Jan-24	102,7	98,8	95,0	102,6	93,7	93,7	116,0	124,2	92,3	99,2	126,1	113,0
Fev-24	98,9	96,6	92,7	102,1	91,1	91,3	114,3	111,3	89,4	96,4	115,2	107,7
Mar-24	105,4	100,2	98,9	104,8	97,9	94,6	113,8	134,3	89,0	100,6	137,9	109,2
Abr-24	101,7	100,5	99,4	106,2	98,2	94,3	114,9	108,8	93,6	100,7	108,9	112,3
Mai-24	101,4	103,7	104,5	108,0	103,9	98,9	112,0	88,4	106,6	103,6	85,6	114,0
Jun-24	92,6	96,0	94,9	100,8	93,8	92,4	105,2	73,9	87,8	96,3	69,8	103,5
Jul-24	102,6	106,5	113,2	117,2	112,5	101,2	105,6	80,5	96,7	106,6	77,3	119,2
Ago-24	78,6	78,4	91,3	75,0	94,1	68,0	76,8	79,2	86,4	78,6	75,9	100,5
Set-24	97,3	100,3	101,2	106,2	100,3	93,7	112,1	80,3	93,7	100,3	77,7	113,1
Out-24	104,9	106,5	106,3	121,8	103,7	99,8	120,3	95,8	92,8	106,5	95,9	124,5
* Nov-24	98,7	99,0	96,9	104,5	95,6	92,3	116,5	96,8	95,6	98,8	97,5	116,0
* Dez-24	85,9	84,9	85,9	84,1	86,2	78,3	96,4	91,8	90,3	84,8	90,9	110,5
Jan-25	99,3	96,0	95,3	102,4	94,0	91,6	106,2	118,0	80,7	96,0	122,6	119,6
Variação mensal (%)												
Jan-24	21,0	22,5	13,8	21,7	12,5	26,6	29,8	14,6	8,0	22,5	15,6	20,4
Fev-24	-3,7	-2,3	-2,5	-0,5	-2,8	-2,6	-1,4	-10,4	-3,1	-2,8	-8,6	-4,7
Mar-24	6,6	3,7	6,7	2,7	7,5	3,6	-0,4	20,6	-0,5	4,3	19,7	1,4
Abr-24	-3,5	0,3	0,5	1,3	0,3	-0,3	0,9	-19,0	5,2	0,1	-21,0	2,8
Mai-24	-0,3	3,2	5,2	1,7	5,8	4,8	-2,5	-18,7	13,8	2,9	-21,4	1,5
Jun-24	-8,6	-7,4	-9,2	-6,6	-9,7	-6,5	-6,1	-16,4	-17,6	-7,1	-18,5	-9,2
Jul-24	10,7	11,0	19,3	16,3	19,8	9,5	0,3	8,9	10,2	10,7	10,9	15,2
Ago-24	-23,4	-26,3	-19,3	-36,1	-16,3	-32,8	-27,2	-1,7	-10,7	-26,3	-1,9	-15,7
Set-24	23,8	27,9	10,8	41,7	6,5	37,7	46,0	1,5	8,4	27,7	2,4	12,5
Out-24	7,8	6,2	5,1	14,7	3,4	6,6	7,3	19,3	-0,9	6,1	23,5	10,1
* Nov-24	-5,9	-7,0	-8,9	-14,2	-7,9	-7,6	-3,2	1,0	3,0	-7,2	1,7	-6,8
* Dez-24	-12,9	-14,3	-11,3	-19,6	-9,8	-15,1	-17,2	-5,1	-5,5	-14,1	-6,8	-4,7
Jan-25	15,6	13,1	10,9	21,9	9,1	16,9	10,1	28,6	-10,6	13,1	35,0	8,2
Variação homóloga (%)												
Jan-24	-1,7	-0,9	-2,1	4,1	-3,1	-5,1	8,6	-4,7	-1,8	-0,6	-6,7	4,0
Fev-24	2,3	1,7	2,8	9,8	1,5	-1,9	6,2	5,3	-11,6	2,3	4,1	7,9
Mar-24	-2,6	-10,5	-10,5	-9,1	-10,7	-12,8	-6,3	53,6	-21,3	-9,6	57,8	-3,7
Abr-24	12,9	7,7	9,5	20,8	7,6	3,0	13,6	49,7	-4,3	8,2	55,7	13,7
Mai-24	-1,2	-3,1	-1,7	-2,5	-1,5	-3,5	-4,6	13,6	-3,3	-2,8	13,2	3,9
Jun-24	-7,1	-6,9	-9,2	-3,4	-10,2	-5,1	-6,1	-8,9	-14,4	-6,2	-13,2	-0,9
Jul-24	1,6	2,9	5,1	11,3	4,1	2,7	-0,7	-7,3	-13,4	3,2	-8,5	14,7
Ago-24	-4,1	-3,7	-3,4	3,4	-4,2	-3,7	-4,1	-6,1	-13,9	-3,4	-7,0	8,1
Set-24	2,6	2,5	0,5	0,3	0,6	-1,0	12,7	3,5	-13,6	3,3	0,7	8,8
Out-24	8,4	8,9	11,8	11,5	11,9	4,8	11,9	5,6	-10,3	10,5	-1,5	16,3
* Nov-24	-4,6	-3,4	-4,7	-9,5	-3,7	-2,9	-2,4	-10,8	0,2	-2,4	-17,6	6,7
* Dez-24	1,2	5,2	2,9	-0,3	3,4	5,8	7,9	-15,2	5,7	4,8	-16,7	17,8
Jan-25	-3,3	-2,9	0,3	-0,1	0,3	-2,3	-8,5	-4,9	-12,5	-3,2	-2,8	5,8
Variação média nos últimos 12 meses (%)												
Jan-24	-3,8	-3,6	-3,8	-2,9	-4,0	-6,8	3,0	-5,3	3,4	-4,1	-3,7	0,8
Fev-24	-3,7	-3,2	-3,2	-1,2	-3,5	-6,5	3,1	-6,8	0,7	-3,5	-6,0	1,4
Mar-24	-3,9	-4,3	-4,2	-1,9	-4,6	-7,4	1,5	-1,6	-2,0	-4,5	-0,3	0,7
Abr-24	-2,3	-3,3	-3,0	0,7	-3,6	-6,5	2,2	3,2	-2,2	-3,5	4,8	1,9
Mai-24	-2,0	-3,2	-2,6	1,1	-3,3	-6,0	1,1	5,1	-2,3	-3,3	6,8	2,1
Jun-24	-2,3	-3,6	-3,5	0,7	-4,2	-5,8	0,3	5,0	-3,2	-3,6	6,1	1,7
Jul-24	-1,9	-3,0	-2,6	2,1	-3,4	-5,0	0,1	4,7	-5,7	-2,9	5,7	2,8
Ago-24	-1,8	-2,8	-2,4	2,4	-3,3	-4,6	-0,4	4,3	-6,8	-2,8	5,2	3,6
Set-24	-0,9	-2,0	-1,9	2,7	-2,7	-3,9	1,2	5,5	-8,7	-1,8	6,2	4,7
Out-24	-0,1	-1,0	-0,7	3,7	-1,4	-3,1	2,1	5,5	-10,7	-0,6	5,3	5,8
* Nov-24	-0,3	-1,1	-0,9	2,7	-1,6	-3,0	1,9	4,3	-10,0	-0,5	2,3	6,3
* Dez-24	0,5	-0,2	-0,2	2,5	-0,7	-1,9	2,8	4,9	-8,9	0,4	2,8	7,9
Jan-25	0,4	-0,4	0,0	2,2	-0,4	-1,6	1,3	4,9	-9,8	0,2	3,3	8,0



(*) Retificado, em resultado da substituição das estimativas efetuadas para as não respostas, ainda existentes à data do apuramento.

(**) Bens Intermédios + Outros

(x) Dados não disponíveis

NOTA METODOLÓGICA

Índice de Produção Industrial

O objetivo do índice de produção industrial é medir as variações do volume da produção em intervalos curtos e regulares. Os índices são obtidos a partir do Inquérito Mensal à Produção Industrial, realizado por formulário eletrónico, junto de unidades estatísticas selecionadas a partir das empresas sediadas no território nacional.

A análise de resultados do presente Destaque foi efetuada tendo por base os índices corrigidos dos efeitos de calendário e da sazonalidade.

Base 2021 do Índice de Produção Industrial

Com a publicação de resultados referentes a [março de 2024](#), o INE passou a divulgar os dados das séries de Índices de Produção Industrial, com valores retrospectivos desde janeiro de 2005.

Mais informações sobre as novas séries podem ser obtidas através da consulta da Introdução e da Nota de Apresentação inseridas no respetivo destaque de março de 2024 e no [documento metodológico](#), disponível no Portal do INE.

Ajustamento de efeitos de calendário e da sazonalidade

O ajustamento dos efeitos de calendário e da sazonalidade é efetuado com modelos probabilísticos do tipo “Autoregressive Integrated Moving Average” (ARIMA). O ajustamento pressupõe que se mantenha relativamente estável a influência deste tipo de efeitos sobre as séries brutas. No entanto, é possível que a redução recente da produção industrial com a crise internacional possa acarretar alguma perturbação neste tipo de efeitos. De qualquer modo, continuam a acompanhar estes destaques os valores das séries brutas e as respetivas taxas de variação, o que permite complementar a informação fornecida pelas séries ajustadas e comentadas neste destaque.

As séries desagregadas a nível de 2 dígitos da Classificação de Atividades Económicas, ajustadas de sazonalidade e efeitos de calendário apenas podem ser utilizadas para obter as séries agregadas de total e divisões.

Variação mensal = [mês n (ano N) / mês n-1 (ano N)] * 100 - 100

Variação homóloga = [mês n (ano N) / mês n (ano N-1)] * 100 - 100

Variação média nos últimos 12 meses = [[mês (n-11) + ... + mês (n)] / [mês (n-23) + ... + mês (n-12)]] * 100 - 100



Taxa de resposta

O presente Destaque inclui informação recebida até ao dia 27 de fevereiro de 2025, o que corresponde a uma taxa de resposta no primeiro momento de difusão de 87,2% (89,3% no mesmo mês de 2024). No quadro seguinte apresentam-se as taxas de resposta para os agrupamentos e secções da CAE.

Total	CT	CD	CND	INT **	INV	EN	B	C	D	E
87,2	83,6	78,1	84,5	90,7	80,8	100,0	82,9	85,2	100,0	88,4

Revisões

A informação agora divulgada incorpora as habituais revisões dos índices dos dois meses anteriores, em consequência da substituição das estimativas efetuadas por respostas entretanto recebidas e, em menor grau, da substituição de valores provisórios anteriormente reportados por valores definitivos.

A magnitude destas revisões, medida, em pontos percentuais, pela diferença entre taxas de variação homóloga agora e anteriormente divulgadas é a seguinte:

Total		CT		INT **		INV		EN	
Novembro	Dezembro	Novembro	Dezembro	Novembro	Dezembro	Novembro	Dezembro	Novembro	Dezembro
-0,1	0,0	-0,2	0,3	-0,3	-0,1	0,3	-0,6	0,0	0,0

SIGLAS E DESIGNAÇÕES

Total – Indústrias Extrativas, Indústrias Transformadoras, Produção e Distribuição de Eletricidade, Gás e Água e Captação, Tratamento e Distribuição de Água, Saneamento, Gestão de Resíduos e Despoluição

CT – Bens de Consumo Total

CND – Bens de Consumo Não Duradouro

CD – Bens de Consumo Duradouro

INT** – Bens Intermédios e Outros

INV – Bens de Investimento

EN – Energia

B – Indústrias Extrativas

C – Indústrias Transformadoras

D – Eletricidade, Gás, Vapor, Água Quente e Fria e Ar Frio

E – Captação, Tratamento e Distribuição de Água, Saneamento, Gestão de Resíduos e Despoluição

Data do próximo destaque mensal - 31 de março de 2025
