

# AMBIENTE EM PORTUGAL 2021



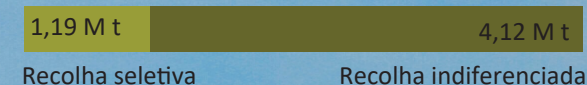
INSTITUTO NACIONAL DE ESTATÍSTICA  
STATISTICS PORTUGAL

A década 2012-2021 foi a mais quente e a segunda mais seca desde 1931

**15,74 °C**  
Temperatura média anual

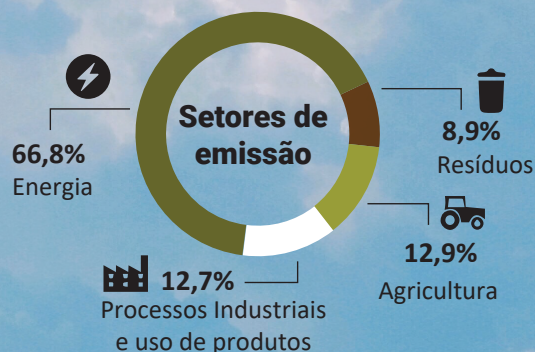
**793 mm**  
Precipitação média anual

**Resíduos urbanos recolhidos**  
**5,3 milhões de toneladas**  
+61 mil toneladas face a 2020



**Emissões de Gases com Efeito de Estufa**

**56 524 ktCO<sub>2</sub> eq**  
- 2,8% face a 2020



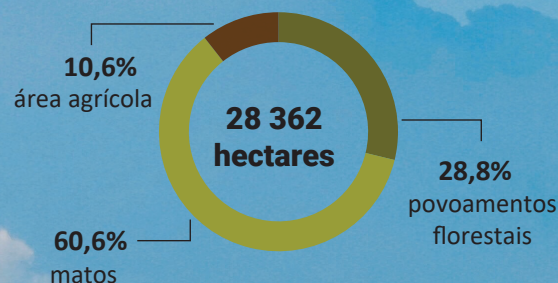
**Eletricidade produzida de fontes de energia renováveis**  
**64,9%** +4,5% face a 2020

**8 230 Incêndios rurais**

O menor número de incêndios dos últimos 10 anos  
- 15,0% face a 2020

**Área ardida**

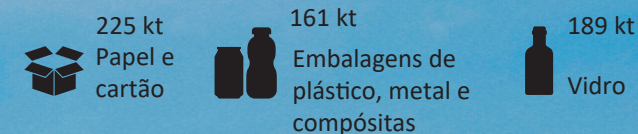
- 58,5% face a 2020



**Causas atribuídas**

**42,8%** negligência  
**15,9%** intencional

**Principais materiais recolhidos para reciclagem**



**Investimentos das empresas com atividades de proteção do ambiente**

