



21 de Agosto de 2006

Índices de Preços na Produção Industrial

Julho 2006

PREÇOS NA PRODUÇÃO INDUSTRIAL AUMENTAM 4,8% EM TERMOS HOMÓLOGOS

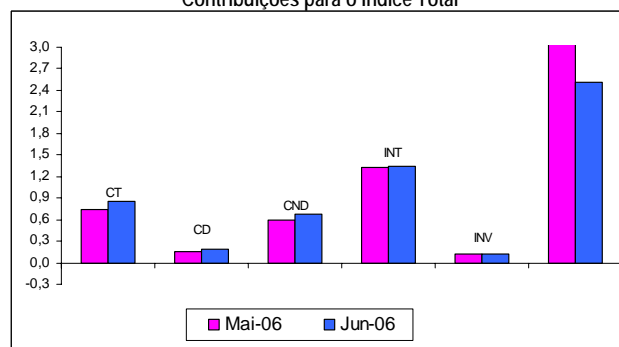
Em Julho de 2006, o Índice de Preços na Produção Industrial apresentou uma variação homóloga de 4,8%, inferior em 1,2 pontos percentuais (p.p.) à observada no mês anterior. A variação mensal foi de -0,1%. A taxa de variação média nos últimos doze meses fixou-se em 4,8%, estável face à registada no mês anterior.

Variação Mensal

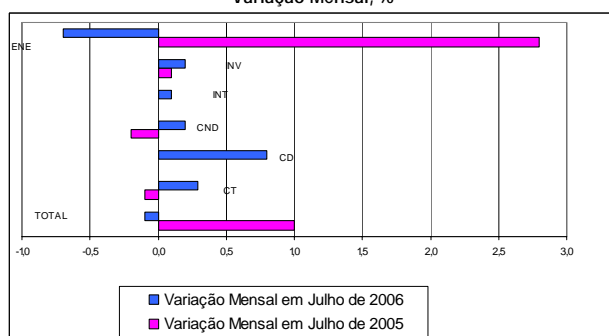
Em Julho, os preços na produção industrial apresentaram uma diminuição de 0,1%, desacelerando 0,2 p.p. face à taxa registada em Junho passado. Esta evolução deveu-se ao andamento registado nos agrupamentos *Bens Intermédios* e de *Energia*, com uma desaceleração 0,7 p.p. e uma intensificação da quebra de 0,1 p.p., respectivamente.

A variação observada na secção das *Indústrias Transformadoras* (0,2) não compensou a descida acentuada da secção de *Energia* (-1,0 p.p). A *Indústria Extractiva* manteve-se estável face ao mês anterior.

Grandes Agrupamentos Industriais
Contribuições para o Índice Total



Índice Total e Grandes Agrupamentos Industriais
Variação Mensal, %



Variação Homóloga

A variação homóloga dos preços de produção industrial foi de 4,8%, correspondendo a uma desaceleração de 1,2 p.p. face à registada no mês anterior. O principal contributo para este andamento foi dado pelo agrupamento de *Energia* com 2,5 p.p., associado a uma variação homóloga de 7,0%. A desaceleração de 1,2 p.p. no índice total resultou da evolução nesse agrupamento, cuja desaceleração de 3,7 p.p. mais do que compensou os crescimentos verificados noutros agrupamentos. Estes apresentaram variações inferiores ao total, tendo a referente ao agrupamento de *Bens Intermédios* alcançado a taxa mais elevada deste conjunto (4,6%).



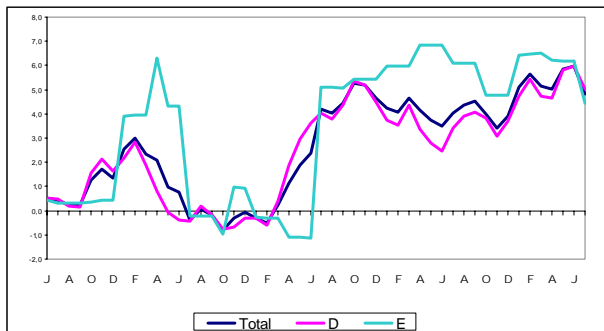
As secções das *Indústrias Transformadora* e da *Electricidade, Gás e Água* acompanharam o movimento do índice total, com desacelerações de 1,0 p.p. e de 1,8 p.p., respectivamente, situando-se as suas taxas de variação homólogas em 5,0% e 4,4%. A secção de *Indústrias Extractivas* estabilizou a sua taxa de variação em 0,7%.

Varição média nos últimos doze meses

A taxa de variação nos últimos 12 meses situou-se em 4,8%, estabilizando face ao observado em Junho.

Face às variações registadas no mês anterior, o agrupamento de *Energia* registou um abrandamento de 0,4 p.p., que anulou as acelerações nos restantes Grandes Agrupamentos Industriais.

Índice Total e Indústria Transformadora, Electricidade, Gás e Água
Variação Homóloga, %





INSTITUTO NACIONAL DE ESTATÍSTICA

Índices de Preços na Produção Industrial
Índice Geral, por Grandes Agrupamentos Industriais e por Secções
Variações em cadeia, homologas e nos últimos 12 meses
2000=100

Meses	TOTAL	GRANDES AGRUPAMENTOS INDUSTRIAIS						SECÇÕES		
		Bens de Consumo			Intermédios	Investimento	Energia	Indústria Extractiva	Indústria Transformadora	Electricidade, Gás e Água
		Total	Duradouro	Não Duradouro						
Índices mensais										
Jul-05	112,0	107,9	105,4	108,3	103,7	106,6	124,9	100,2	110,9	116,1
Ago-05	112,5	108,7	105,5	109,2	104,0	106,5	125,5	100,4	111,6	116,1
Set-05	112,8	107,6	106,0	107,9	104,0	106,6	127,3	100,9	112,0	116,1
Out-05	112,8	107,4	106,3	107,5	104,7	106,6	126,9	100,7	112,6	114,2
Nov-05	112,1	106,8	107,3	106,8	105,0	106,8	124,9	100,6	111,6	114,2
Dez-05	112,0	108,1	107,7	108,2	104,9	106,8	123,6	100,8	111,5	114,2
Jan-06	114,2	108,9	108,3	109,0	105,0	107,6	129,2	101,2	112,6	119,9
Fev-06	115,0	109,4	108,3	109,6	105,6	107,9	130,7	101,2	113,7	119,9
Mar-06	115,5	109,2	108,4	109,3	106,1	108,2	132,0	101,2	114,4	120,0
Abr-06	116,2	109,1	109,4	109,1	106,4	108,3	133,8	101,4	114,5	122,4
*Mai-06	117,4	110,5	110,5	110,5	107,4	108,6	135,4	101,0	116,2	122,4
*Jun-06	117,5	110,8	109,3	111,0	108,3	108,6	134,5	101,0	116,3	122,4
Jul-06	117,4	111,1	110,2	111,2	108,5	108,8	133,6	100,9	116,5	121,2
Variação mensal (%)										
Jul-05	1,0	-0,1	0,0	-0,2	0,0	0,1	2,8	-0,1	1,1	0,7
Ago-05	0,5	0,8	0,1	0,9	0,3	-0,1	0,4	0,2	0,6	0,0
Set-05	0,3	-1,0	0,4	-1,2	0,0	0,1	1,5	0,5	0,3	0,0
Out-05	0,0	-0,2	0,3	-0,3	0,6	0,0	-0,3	-0,1	0,6	-1,6
Nov-05	-0,6	-0,5	1,0	-0,7	0,3	0,2	-1,6	-0,1	-0,8	0,0
Dez-05	-0,1	1,2	0,4	1,3	0,0	0,0	-1,1	0,2	-0,1	0,0
Jan-06	1,9	0,8	0,5	0,8	0,1	0,7	4,5	0,4	0,9	5,0
Fev-06	0,7	0,4	0,0	0,5	0,5	0,2	1,2	0,0	1,0	0,0
Mar-06	0,5	-0,2	0,1	-0,3	0,5	0,3	1,0	-0,1	0,6	0,0
Abr-06	0,6	0,0	0,9	-0,2	0,4	0,1	1,4	0,2	0,1	2,0
*Mai-06	1,1	1,2	0,9	1,3	0,9	0,3	1,1	-0,4	1,5	0,0
*Jun-06	0,1	0,3	-1,0	0,5	0,8	0,0	-0,6	0,0	0,1	0,0
Jul-06	-0,1	0,3	0,8	0,2	0,1	0,2	-0,7	0,0	0,2	-1,0
Variação homóloga (%)										
Jul-05	4,0	0,2	2,0	-0,1	0,3	1,8	11,2	0,1	3,4	6,1
Ago-05	4,4	1,4	2,1	1,3	0,6	1,6	10,8	0,3	3,9	6,1
Set-05	4,5	0,7	2,3	0,5	0,4	1,6	12,0	0,5	4,1	6,1
Out-05	4,0	0,7	2,4	0,5	0,9	1,4	10,0	0,1	3,8	4,8
Nov-05	3,4	0,8	3,1	0,5	1,0	1,7	8,1	0,1	3,1	4,8
Dez-05	3,9	1,4	3,7	1,1	1,2	1,7	8,9	1,2	3,7	4,8
Jan-06	5,1	1,4	4,0	1,0	1,4	2,0	12,1	1,6	4,7	6,4
Fev-06	5,6	2,0	3,7	1,8	1,6	1,9	13,0	1,6	5,4	6,5
Mar-06	5,1	1,2	3,4	0,8	2,0	2,1	11,7	1,5	4,7	6,5
Abr-06	5,0	1,7	4,2	1,3	2,2	1,8	10,7	1,7	4,7	6,2
*Mai-06	5,8	2,5	5,3	2,0	3,0	2,0	11,6	0,3	5,8	6,2
*Jun-06	6,0	2,5	3,8	2,3	4,5	1,9	10,7	0,7	6,0	6,2
Jul-06	4,8	3,0	4,6	2,7	4,6	2,0	7,0	0,7	5,0	4,4
Variação média nos últimos 12 meses (%)										
Jul-05	4,3	1,1	1,6	1,0	2,4	2,0	9,6	-0,3	3,9	5,9
Ago-05	4,4	1,1	1,7	1,1	2,1	2,0	9,8	-0,2	3,9	6,0
Set-05	4,4	1,2	1,8	1,1	1,9	1,9	10,0	-0,1	3,9	6,1
Out-05	4,3	1,1	1,8	1,0	1,6	1,9	9,9	0,0	3,8	6,0
Nov-05	4,1	1,1	2,0	1,0	1,4	1,8	9,6	0,0	3,6	6,0
Dez-05	4,1	1,1	2,2	0,9	1,3	1,8	9,6	0,1	3,5	5,9
Jan-06	4,1	1,1	2,4	0,9	1,1	1,8	9,9	0,2	3,6	6,0
Fev-06	4,3	1,1	2,6	0,9	1,1	1,8	10,3	0,4	3,8	6,0
Mar-06	4,3	1,1	2,7	0,8	1,0	1,8	10,5	0,6	3,8	6,0
Abr-06	4,4	1,1	2,9	0,8	1,1	1,8	10,5	0,8	3,9	6,0
*Mai-06	4,6	1,2	3,2	0,9	1,3	1,8	10,8	0,7	4,2	5,9
*Jun-06	4,8	1,4	3,3	1,1	1,6	1,8	10,9	0,8	4,5	5,9
Jul-06	4,8	1,6	3,5	1,3	2,0	1,8	10,5	0,8	4,6	5,7

NOTAS

Variação mensal = [mês n / mês n-1] * 100 - 100

Variação homóloga = [mês n (ano N) / mês n (ano N-1)] * 100 - 100

Variação média nos últimos 12 meses = [[mês (n-11) + ... + mês (n)] / [mês (n-23) + ... + mês (n-12)]] * 100 - 100

(*) Rectificação, em resultado da substituição das estimativas efectuadas para as não respostas, por respostas efectivas das empresas, entretanto recebidas.



Índice de Preços na Produção Industrial

O índice de Preços na Produção Industrial tem como objectivo mostrar a evolução mensal dos preços das transacções nas actividades económicas. Os índices são obtidos com base no Inquérito Mensal aos Preços na Produção de Produtos Industriais, realizado por via postal, junto de empresas sediadas em território nacional, dedicando-se principalmente ou a título secundário à Indústria Extractiva, Transformadora e Electricidade, Gás e Água, sendo recolhidos mensalmente 16 532 preços. A taxa de respostas, tendo por base o valor da produção para o mercado nacional de referência, no momento da primeira divulgação, é superior a 95%.

Taxa de variação mensal

A variação mensal compara o nível de preços entre dois meses consecutivos. Embora seja um indicador que permite um acompanhamento corrente do andamento dos preços, o cálculo desta taxa de variação é particularmente influenciado por efeitos de natureza sazonal e outros mais específicos localizados num (ou em ambos) dos meses comparados.

Taxa de variação homóloga

A variação homóloga compara o nível de preços entre o mês corrente e o mesmo mês do ano anterior. Esta taxa de variação é mais “resistente” a oscilações de natureza sazonal.

Taxa de variação média dos últimos doze meses

A variação média dos últimos doze meses compara o nível de preços dos últimos doze meses com os doze meses imediatamente anteriores. Por ser uma média móvel, esta taxa de variação é menos sensível a alterações esporádicas nos preços.

Total – Indústria Extractiva, Indústria Transformadora e Produção e Distribuição de Electricidade, Gás e Água

CT – Bens de Consumo Total

CND – Bens de Consumo não Duradouros

CD – Bens de Consumo Duradouros

INT – Intermédios

INV – Investimento

EN – Energia

C – Indústrias extractivas

D – Indústria Transformadora

E – Produção e Distribuição de Electricidade, Gás e Água

CB – Indústrias extractivas, com excepção da extracção de produtos energéticos

DA – Indústrias alimentares, das bebidas e do tabaco

DB – Indústria têxtil

DC – Indústria do couro e dos produtos de couro

DD – Indústrias da madeira e da cortiça e suas obras

DE – Fabricação de pasta, de papel e cartão e seus artigos; edição e impressão

DF – Fabricação de coque, produtos petrolíferos refinados e combustível nuclear

DG – Fabricação de produtos químicos e de fibras sintéticas ou artificiais

DH – Fabricação de artigos de borracha e de matérias plásticas

DI – Fabricação de outros produtos minerais não metálicos

DJ – Indústrias metalúrgicas de base e de produtos metálicos

O presente destaque incluiu a informação recebida até ao dia 18 Agosto de 2006, correspondendo a uma taxa de resposta de 91,6%.

Para mais informação relacionada com este assunto, consulte: http://www.ine.pt/prodserv/quadros/periodo.asp?pub_cod=240