

LITERACIA ESTADÍSTICA

The background features a dynamic, abstract composition. In the foreground, there are several overlapping, curved bands of translucent blue and yellow, resembling liquid or light waves. Scattered throughout the scene are various numbers in different colors (blue, green, yellow) and sizes, some appearing to float or be part of a larger data visualization. The overall aesthetic is clean, modern, and tech-oriented.



INSTITUTO NACIONAL DE ESTATÍSTICA
STATISTICS PORTUGAL

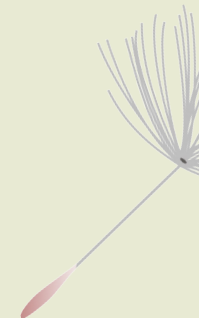
Informar. Saber. Decidir.

INEWS

INEWS Nº 29 SETEMBRO' 2016

ÍNDICE

- 5 Presidente do INE sobre Literacia Estatística
- 7 Literacia Estatística: uma aposta do INE
- 11 Dia Europeu da Estatística
- 13 Seminários Portas Abertas: reabertura
- 14 Inquérito à Estrutura das Explorações Agrícolas
- 16 Censos Teste 2016
- 17 Nova área de Censos em ine.pt
- 19 Inquérito à Educação e Formação de Adultos
- 21 Inquérito ao Turismo Internacional
- 23 Satisfação dos utilizadores
- 26 Inquéritos em curso
- 27 Publicações mais recentes
- 32 O INE vai divulgar
- 34 No Mundo da Estatística



A PRESENTE EDIÇÃO DA INEWS É DEDICADA À LITERACIA ESTATÍSTICA

O conceito de “**literacia**” pode ser definido de uma forma simplista como “a capacidade de ler e escrever” (sendo, nesta acessão, equivalente a “alfabetismo”) ou “a competência numa determinada área”. Pode definir-se, de uma forma mais completa, como “capacidade de usar a leitura e a escrita como forma de adquirir conhecimentos, desenvolver as principais potencialidades e participar ativamente na Sociedade”.

O conceito específico de ‘Literacia Estatística’ abrange vertentes como:

- i) a Perceção da importância das estatísticas oficiais para o conhecimento da realidade, para a tomada de decisão e para o exercício dos direitos de cidadania;
- ii) o Conhecimento do processo de produção das estatísticas oficiais;
- iii) a Consciência da responsabilidade individual (de cidadãos, empresas e outras entidades públicas e privadas) na execução desse processo de produção, através da prestação de informação às autoridades estatísticas (resposta aos seus inquéritos);
- iv) a detenção de Competências para a leitura, interpretação e correta utilização das estatísticas oficiais.



Alda de Caetano Carvalho
Presidente do Conselho Diretivo do
Instituto Nacional de Estatística

A promoção da **Literacia Estatística** tem constituído uma das grandes preocupações do **Instituto Nacional de Estatística** refletida, prioritariamente, na divulgação ampla e gratuita de um cada vez maior volume de estatísticas oficiais — que constituem um bem público — devidamente acompanhadas da informação que permite o seu melhor entendimento e a mais adequada utilização por toda a Sociedade.

Uma outra vertente em matéria de promoção da **Literacia Estatística** a que o **INE** vem, há já largos anos, dedicando particular atenção tem tido por alvo o sistema educativo (ensino secundário e superior), cujas iniciativas, nacional e internacionalmente reconhecidas, podem ser consultadas nas páginas seguintes.

A produção de **estatísticas oficiais credíveis e oportunas** só é possível com a participação esclarecida da Sociedade, através da resposta rigorosa, e em tempo útil, aos inquéritos das Autoridades Estatísticas.

A resposta aos Inquéritos do INE constitui não só um dever legal mas, sobretudo, um direito de cidadania: o direito de cada cidadão se “rever” no retrato que as estatísticas oficiais fazem do seu País.

**AS ESTATÍSTICAS PRODUZIDAS PELO INE SÃO
DISPONIBILIZADAS GRATUITAMENTE A TODA A SOCIEDADE, NO
PORTAL DE ESTATÍSTICAS OFICIAIS WWW.INE.PT.**

LITERACIA ESTATÍSTICA: UMA APOSTA DO INE

Exemplos disso são, desde logo, a publicação regular desta e de outras *newsletters*, os muitos seminários de apresentação de resultados e das metodologias usadas para o seu apuramento; a publicação da “metainformação” inerente aos diversos projetos (atualmente disponível num Sistema **online**); a receção de visitas de estudo, a deslocação de técnicos para ações de formação nos estabelecimentos de ensino e a realização de ações de formação

O INE investe, há muito, em iniciativas que visam contribuir, direta ou indiretamente, para a literacia estatística dos seus utilizadores, atuais e potenciais, e da sociedade em geral.

para segmentos específicos de utilizadores; a disponibilização de tutoriais e vídeos, mais recentemente, em resultado das atuais plataformas de comunicação. E muito mais...

Nestas páginas, o INE destaca algumas das iniciativas que tem vindo a concretizar.

UM MUNDO PARA CONHECER OS NÚMEROS, DESDE 1999

O PRIMEIRO SITE DEDICADO A ALUNOS E PROFESSORES,
 LANÇADO POR UM INSTITUTO DE ESTATÍSTICA



AÇÃO
 LOCAL DE
 ESTATÍSTICA
 APLICADA

O lançamento do ALEA foi efetuado em parceria com a **Escola Secundária de Tomaz Pelayo**, com o objetivo de disponibilizar conteúdos, de acesso livre, para o ensino e a aprendizagem da Estatística. Dirige-se, sobretudo, a alunos e professores dos níveis de ensino básico e secundário, mas dele podem beneficiar outros públicos. Apontado, à escala internacional, como exemplo de boas práticas, tem sido objeto de citações e prémios.

Mais recentemente, a **Direção Geral de Estabelecimentos Escolares** integrou o núcleo das entidades que o dinamizam.

O SITE DO **ALEA** TERÁ EM BREVE NOVA APRESENTAÇÃO.

RIIBES - REDE DE INFORMAÇÃO DO INE EM BIBLIOTECAS DO ENSINO SUPERIOR

Lançada em 2004, esta Rede tem atualmente 35 Pontos de Acesso em Instituições de Ensino Superior (IES), com apoio imediato, no local, por técnicos preparados pelo INE.

Existe, também, uma forte aposta na formação dos utilizadores, com recursos das Instituições e do INE.

Complementarmente, o INE envia, desde 2010, exemplares do Anuário Estatístico de Portugal para cerca de 1200 bibliotecas escolares

Formação para utilizadores no âmbito da RIIBES – 2012-2016

	Sessões		Participantes	
	Formação INE	Formação IES	Formação INE	Formação IES
2012	28	40	346	513
2013	43	23	738	342
2014	41	24	717	381
2015	38	22	885	295
2016	28	*	390	*
Total	178	109	3 076	1 531

* Informação não disponível nesta data.

PROTOCOLO COM O GABINETE DA 'REDE DE BIBLIOTECAS ESCOLARES' - RBE

Uma iniciativa do INE junto da RBE, em 2010, resultou na realização de ações de formação, desde aquele ano, focadas na utilização do Portal do INE e no sítio do ALEA na Internet.

Na sua primeira "edição", estas ações dirigiram-se a professores bibliotecários; desde então, foram abertas a todos os docentes de escolas dos ensinos básico e secundário.

Formação para docentes dos ensinos básico e secundário – 2011-2016

Ano letivo	N.º de ações	N.º de participantes
2010/2011	51	790
2011/2012	164	2 675
2012/2013	53	819
2013/2014	37	550
2014/2015	77	1 122
2015/2016	71	1 028
Total	453	6 984

REDES SOCIAIS

Acompanhando o **'ritmo dos tempos'**, o **INE** criou um canal no Youtube para difusão de pequenos vídeos que visam, de forma sumária, explicar conceitos e apresentar conteúdos estatísticos temáticos relacionados com determinadas efemérides e não só.

As redes sociais são também utilizadas para a divulgação do ALEA (Twitter e Facebook) e dos Censos 2021 (Facebook), que já estão a ser preparados.



SEMINÁRIOS PORTAS ABERTAS

O INE lançou, em finais de 2015, o projeto **"Seminários Portas abertas"** que consiste na realização de sessões destinadas ao público em geral, onde são explicadas diversas componentes da produção e divulgação das estatísticas oficiais.

Estes seminários proporcionam aos cidadãos a possibilidade de ficarem a conhecer *in loco* como são produzidas as estatísticas do INE, como podem obtê-las, que uso lhes podem dar.

Veja **aqui** mais informação



VISITAS DE ESTUDO

O INE acolhe alunos e professores em **Visita de Estudo, há 23 anos**, nas suas instalações de Lisboa e do Porto.

As visitas de estudo são frequentadas por estudantes de todos os níveis de ensino, embora, na sua maioria, provenham do ensino secundário (60%).

Principais temas abordados 2005-2015	
Processo Estatístico/INE	51,9%
Censos	10,0%
Contas Nacionais	9,4%
Demografia	8,4%
População	4,5%
Georeferenciação/SIG	3,9%
Emprego	3,9%
Outros	3,5%
Inflação	2,3%
Informação Empresarial Simplificada - IES	1,3%
Turismo	1,0%



Visita de Estudo da Escola Secundária Sá da Bandeira de Santarém



Uma visita de Estudo da Universidade Sénior de Lisboa

Se é professor e pretende trazer os seus alunos ao INE, marque a vossa visita de estudo, através de email para sci@ine.pt ou alberto.pina@ine.pt com a seguinte informação:

- Estabelecimento de ensino
- Ano de escolaridade e nº previsto de alunos
- Objetivos da visita
- Datas mais favoráveis

Marcação de Visitas de Estudo

SMI - SISTEMA DE METAINFORMAÇÃO

O Sistema de **Metainformação** disponível *online* em muito contribui para a os objetivos de literacia estatística do INE, uma vez que permite aos utilizadores ficarem a conhecer os conceitos, classificações, variáveis, suportes de recolha de informação e documentação metodológica aplicada, não só ao INE mas também à escala do Sistema Estatístico Nacional.



20 DE OUTUBRO: DIA EUROPEU DA ESTATÍSTICA

CELEBRADO PELA PRIMEIRA VEZ EM 2016



Por iniciativa do **European Statistical Advisory Committee** com o apoio do **Sistema Estatístico Europeu** e do **Sistema Europeu de Bancos Centrais** o **'Dia Europeu da Estatística'** será assinalado, pela primeira vez, pela comunidade estatística europeia a **20 de outubro**.

De acordo com Helena Cordeiro, do Conselho Diretivo do INE, trata-se de mais uma iniciativa que procura realçar a importância de estatísticas atempadas e de qualidade, que retratem a realidade e o contexto em que atuamos como cidadão, empresário, decisor, baseados em informação estatística credível e de confiança.



Helena Cordeiro
 Vogal do Conselho Diretivo do
 Instituto Nacional de Estatística

'Foi percorrido ao longo das últimas década um longo caminho e mais e melhores estatísticas são hoje disponibilizadas. O INE quer ouvir os seus clientes e utilizadores, quer ter o seu *feedback* consciente de que há sempre margem para melhorar', refere.

Acresce que a realidade é hoje bastante mais complexa e exigente e desafios subsistem. Das estatísticas oficiais e das instituições que as produzem espera-se mais e melhor informação estatística e a menor custo.

A divulgação acrescida de informação estatística traduz a aposta das instituições em satisfazer as crescentes necessidades estatísticas da sociedade.

'As autoridades estatísticas têm desenvolvido esforços constantes para dar resposta às necessidades crescentes de informação social e económica; mais, melhor e mais depressa, é o mote inescapável para todos nós de há anos para cá', acrescenta.

SEMINÁRIOS PORTAS ABERTAS

INSTITUTO
NACIONAL DE
ESTADÍSTICA



OS SEMINÁRIOS “PORTAS ABERTAS” ESTÃO DE VOLTA A PARTIR DE OUTUBRO

O INE abre portas para explicar, em linguagem não técnica: O que faz, Como faz, Como aceder à informação estatística que produz.

A partir de outubro gostaríamos de o receber nas nossas instalações para lhe explicar o que fazemos, como fazemos e como pode melhor aceder aos nossos dados.

Visite o nosso **Portal** e conheça o calendário dos próximos seminários que temos para lhe oferecer.

Os SEMINÁRIOS PORTAS ABERTAS TÊM LUGAR EM LISBOA E NO PORTO.

A PARTICIPAÇÃO É GRATUITA, MAS SUJEITA A INSCRIÇÃO PRÉVIA

The screenshot shows the INE website interface. At the top, there's a search bar and navigation links. The main banner features the 'Inquérito à Estrutura das Explorações Agrícolas 2016' with a 'Responda aqui' button. Below the banner, there are several sections: 'Informação Estatística' with a list of data categories, 'Destaque' highlighting the IPC index change (0.7% in August 2016), 'Principais indicadores' with a table of key metrics, 'Informação geográfica', 'Metainformação', 'Webinq', 'Em foco', 'Publicações', and 'Infografias'. A table of indicators is visible on the right side of the page.

Indicador	Valor
População residente (N.º) 2015	10 341 330
Índice de preços no consumidor (%) Julho de 2016	0,61
Taxa de desemprego (%) 2.º Trimestre de 2016	10,8
Produto interno bruto dados encadeados em volume (B.1.º) (%) 2.º Trimestre de 2016	0,9
Saldo natural (N.º) 2015	-20 011
Saldo migratório (N.º) 2015	-10 481
Taxa de cobertura das importações pelas exportações (%) 2015	82,62

-13-



Estes seminários proporcionam aos cidadãos a possibilidade de ficarem a conhecer *in loco* como são produzidas as estatísticas do INE, como podem obtê-las, que uso lhes podem dar, apostando, assim, na promoção da literacia estatística, proporcionando aos seus utilizadores conhecimentos que potenciam o exercício de uma cidadania mais informada.

FICAMOS À SUA ESPERA!

INQUÉRITO À ESTRUTURA DAS EXPLORAÇÕES AGRÍCOLAS – IEEA 2016

PELA PRIMEIRA VEZ É POSSÍVEL RESPONDER A ESTE
INQUÉRITO PELA INTERNET

RECOLHA DE DADOS LANÇADA PELO INE EM 1 DE
SETEMBRO

O IEEA é uma operação estatística efetuada pelo INE, por amostragem, a cada três anos.

Na edição de 2016, a amostra selecionada para responder abrange 27 575 explorações agrícolas; podem responder pela Internet as explorações agrícolas com natureza jurídica 'empresa' (Sociedade ou empresário em nome individual) e que apenas detenham, segundo os dados disponíveis no INE, uma exploração agrícola.

O INE procedeu, para estas últimas, a um contacto personalizado para avaliar a viabilidade de resposta pela WEB. Aos agricultores que responderam afirmativamente, o INE forneceu toda a informação e instruções necessárias para o efeito.

**A RECOLHA WEB DECORRE DE 1 DE
SETEMBRO E 14 DE OUTUBRO DE 2016**

Os agricultores singulares, os que têm mais do que uma exploração agrícola e os que podendo responder pela Internet não o fizerem, serão contactados pessoalmente por um entrevistador, devidamente credenciado e habilitado pelo INE, para recolher os dados pretendidos e prestar os esclarecimentos necessários.

INSTITUTO NACIONAL DE ESTATÍSTICA
STATISTICS PORTUGAL

INQUÉRITO À ESTRUTURA DAS
EXPLORAÇÕES AGRÍCOLAS 2016

IEEA
2016

**RESPOSTA
PELA INTERNET**
para explorações selecionadas

**1 SET - 14 OUT
2016**

www.ine.pt

As explorações agrícolas não selecionadas
serão contactadas por um entrevistador do INE

24 OUT - 30 MAR
2017

✉ ieea@ine.pt ☎ 218 426 307

Ajude a caracterizar a agricultura em Portugal
A sua resposta é essencial
para a qualidade dos resultados

A fase de entrevista direta terá lugar entre **24 de outubro de 2016 e 30 de março de 2017**.

O Inquérito à Estrutura das Explorações Agrícolas responde às seguintes necessidades estatísticas, nos planos nacional e internacional:

- ▣ **Caracterizar a estrutura das explorações agrícolas**
- ▣ **Conhecer os sistemas de produção agrícola**
- ▣ **Conhecer algumas práticas culturais**
- ▣ **Caracterizar a população agrícola familiar e a mão-de-obra agrícola**
- ▣ **Obter informações relacionadas com o desenvolvimento rural e com as outras atividades lucrativas não agrícolas da exploração**
- ▣ **Conhecer a origem do rendimento do produtor**
- ▣ **Conhecer aspetos relativos à manutenção da atividade da exploração agrícola**
- ▣ **Atualizar a Base de Explorações Agrícolas**

O IEEA É UMA OPERAÇÃO ESTATÍSTICA EFETUADA AO ABRIGO DE LEGISLAÇÃO EUROPEIA (REG.º (CE) N.º 1166/2008), SENDO DE RESPOSTA OBRIGATÓRIA.

CENSOS 2021

TESTE 2016

TESTAR. DECIDIR. INOVAR

www.censosteste2016.ine.pt

INE LANÇA PRIMEIRA OPERAÇÃO EXPERIMENTAL PARA TESTAR UM NOVO MODELO PARA OS CENSOS 2021

DEVERÁ RESPONDER AO INQUÉRITO A POPULAÇÃO RESIDENTE NAS SEGUINTE FREGUESIAS:

ALVOR; CIDADE DA MAIA; PRAIA DE MIRA; UNIÃO DAS FREGUESIAS DE CONDEIXA-A-VELHA E CONDEIXA-A-NOVA; UNIÃO DAS FREGUESIAS DE GLÓRIA E VERA CRUZ

SE É O SEU CASO



O INE VAI ENVIAR-LHE UMA CARTA COM OS SEUS CÓDIGOS

ENTRE 19 E 26 DE SETEMBRO ESTEJA ATENTO À SUA CAIXA DO CORREIO



RESPONDA A ESTE INQUÉRITO PELA INTERNET

26 DE SETEMBRO

RESPONDA NESTA DATA OU NOS DIAS IMEDIATOS

SE NÃO TIVER CONDIÇÕES PARA RESPONDER PELA INTERNET, CONTACTE A LINHA DE APOIO OU DIRIJA-SE À SUA JUNTA DE FREGUESIA. TENHA CONSIGO A CARTA QUE LHE FOI ENVIADA



A RESPOSTA É OBRIGATÓRIA E CONFIDENCIAL

O INE GARANTE A SEGURANÇA E CONFIDENCIALIDADE DOS SEUS DADOS INDIVIDUAIS

O INE AGRADECE A SUA COLABORAÇÃO!


INSTITUTO NACIONAL DE ESTATÍSTICA
STATISTICS PORTUGAL

LINHA DE APOIO
800 30 20 21
(chamada grátis)



Estão disponíveis no site os suportes da campanha de divulgação local; **veja aqui.**

NOVA ÁREA DEDICADA AOS CENSOS EM WWW.INE.PT



INE RENOVA SITE PARA OS **CENSOS 2021**

O INE lançou uma nova área *online* onde pode encontrar mais facilmente toda a informação disponível sobre os recenseamentos da população e da habitação.

O novo site dos Censos, está organizado em quatro categorias:



ESTE *SITE* FOI DESENVOLVIDO EXCLUSIVAMENTE POR TÉCNICOS DO INE E ADAPTA-SE À CONSULTA EM DIFERENTES EQUIPAMENTOS

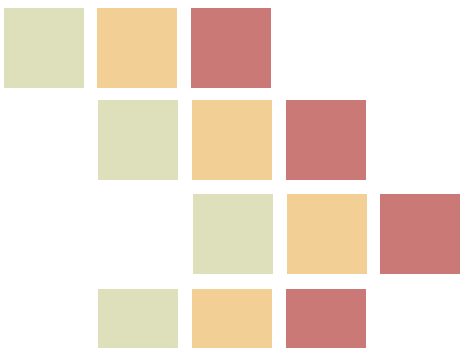
Censos anteriores
 para aceder à maior base de dados nacional da população e da habitação

Censos 2021
 para acompanhar a par e passo a preparação dos próximos Censos

Consulte **aqui** documentos sobre os estudos em curso para o desenvolvimento de um novo modelo censitário

Teste 2016
 para conhecer e acompanhar a primeira operação de teste de um novo modelo de inquérito para os Censos 2021
 Nesta área encontra o material preparado para a campanha de comunicação local, bem como respostas a um conjunto de FAQ's sobre o Teste 2016

Responda ao Teste 2016
 acesso à área de resposta, dirigida à população da amostra selecionada



Acompanhe-nos nas **redes sociais** e partilhe a informação



Censos 2021 - Portugal

Página inicial

Sobre

Fotos

Críticas

Gostos

Vídeos

Publicações

Criar uma Página



Gosto Mensagem Guardar Mais

Contacta-nos



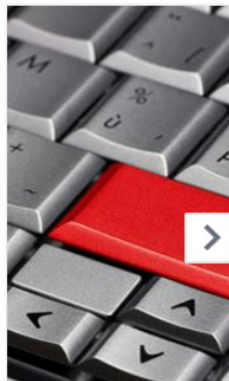
Censos 2021 - Portugal

14/9 às 9:37

O Inquérito Censos Teste 2016 será dirigido a toda a população residente nas Freguesias de:

Alvor; Cidade da Maia; Praia de Mira; União das Freguesias de Condeixa-a-Velha e Condeixa-a-Nova; União das Freguesias de Glória e Vera Cruz.

Se reside numa destas Freguesias, aguarde mais informação... [Ver Mais](#)



Organização · Lisboa

5.0 ★★★★★

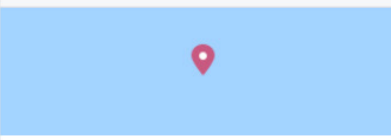
Procura publicações nesta Página

430 pessoas gostam disto

5,0 de 5 estrelas – 4 classificações
Ver críticas

Convidar amigos para gostarem desta Página

SOBRE



INSTITUTO NACIONAL DE ESTA...
1000-043 Lisboa Lisbon

INQUÉRITO À EDUCAÇÃO E FORMAÇÃO DE ADULTOS (IEFA) 2016

INE LANÇA A TERCEIRA EDIÇÃO

A RECOLHA DE DADOS VAI DECORRER EM TODO O TERRITÓRIO NACIONAL DE NOVEMBRO DE 2016 A FEVEREIRO DE 2017

O INE é a entidade responsável pelo IEFA; para a realização deste inquérito conta com a participação do Serviço Regional de Estatística dos Açores e da Direção Regional de Estatística da Madeira.

O QUE É E PARA QUE SERVE O IEFA?

É um inquérito realizado junto das famílias residentes em Portugal, selecionadas por métodos de amostragem.

Tem por principal objetivo conhecer a participação da população portuguesa adulta em atividades de:

- Educação, com vista à obtenção de um nível de escolaridade
- Formação, com fins profissionais ou pessoais
- E aprendizagem ao longo da vida (**ALV**), que agrega a participação em qualquer atividade de educação ou formação

Permite avaliar os impactos da educação e formação na vida das pessoas, nomeadamente na sua situação no mercado de trabalho.

O IEFA é realizado em todos os Estados-Membros da União Europeia, permitindo assim fazer comparações com os resultados de outros países.

SABIA QUE....

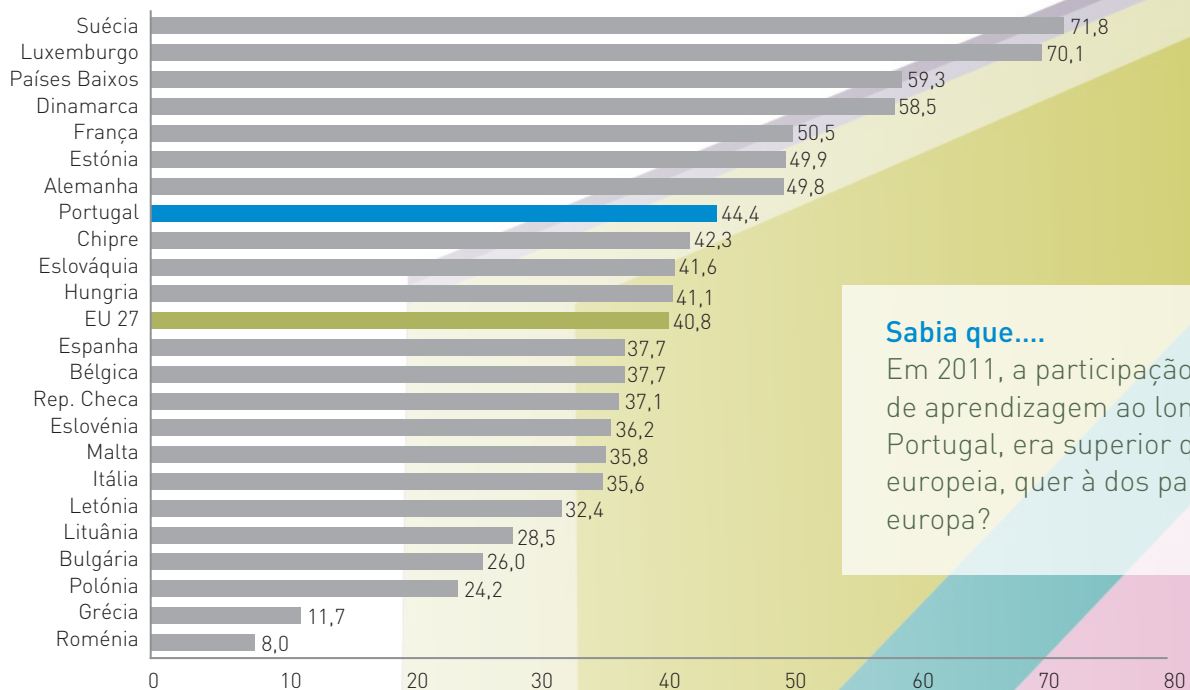
Segundo os resultados da edição anterior do IEFA (2011) cerca de metade da população adulta participou em atividades de aprendizagem ao longo da vida!



Inquérito à Educação e Formação de Adultos

APRENDIZAGEM AO LONGO DA VIDA

Proporção de pessoas com idade dos 25 aos 64 anos que participou em ALV (%), Portugal e UE 27, 2011



Sabia que....

Em 2011, a participação em atividades de aprendizagem ao longo da vida, em Portugal, era superior quer à média europeia, quer à dos países do sul da Europa?

QUEM RESPONDE AO IEFA?

As pessoas com idade dos 18 aos 69 anos, pertencentes aos agregados familiares selecionados.

GARANTIA DA CONFIDENCIALIDADE DAS INFORMAÇÕES INDIVIDUAIS

Os dados individuais recolhidos são confidenciais, estando protegidos por segredo estatístico (artigo 6º da Lei nº 22/2008, de 13 de maio) e destinam-se apenas à obtenção de resultados globais sobre a participação em educação e formação. Os entrevistadores e todos os profissionais envolvidos estão obrigados por Lei ao dever de sigilo.

A SUA COLABORAÇÃO É INDISPENSÁVEL!

A PRODUÇÃO DE ESTATÍSTICAS OFICIAIS RIGOROSAS DEPENDE DA QUALIDADE DAS SUAS RESPOSTAS

A RESPOSTA AOS INQUÉRITOS DO INE É OBRIGATÓRIA (LEI Nº 22/2008, DE 13 DE MAIO)

INQUÉRITO AO TURISMO INTERNACIONAL

Recolha de dados nas principais fronteiras do País decorre até dezembro

Está em curso o Inquérito ao Turismo Internacional (ITI), uma operação estatística desenvolvida pelo INE em cooperação com o Turismo de Portugal.

A metodologia do ITI prevê a realização de entrevistas presenciais, por amostragem, dirigidas aos viajantes que transitam nas principais fronteiras aéreas, marítimas e rodoviárias.

Este inquérito vai manter-se no terreno até ao fim de 2016, estando a divulgação de resultados prevista para 2017.

Para maior comodidade dos respondentes, os entrevistadores do INE efetuam as entrevistas nas próprias fronteiras e, no caso das fronteiras rodoviárias, em instalações situadas em locais próximos à paragem das viaturas.

Este Inquérito assegura a obtenção de informação de interesse para a sociedade, permitindo estimar o número de residentes e de não residentes que atravessam as principais fronteiras nacionais, conhecer o perfil dos viajantes e suas deslocações, bem como obter uma estrutura de repartição de gastos turísticos internacionais por principais rubricas de despesa.

O ITI permitirá, ainda, a produção de resultados a serem utilizados pelo Turismo de Portugal, no âmbito da sua missão de planeamento e desenvolvimento da atividade turística.

No caso das fronteiras rodoviárias, a metodologia determina que a entrevista seja executada por um entrevistador credenciado pelo INE através da paragem aleatória e sistemática de viaturas (consoante o sentido e a matrícula, Portuguesa ou outra), a qual é assegurada pela Guarda Nacional Republicana, de modo a garantir a segurança da operação

Existe, também, recolha de informação junto de passageiros, não residentes, de navios de cruzeiro, que visitam Portugal, e de viajantes que cruzam os principais aeroportos internacionais do Continente e Regiões Autónomas



SATISFAÇÃO DOS UTILIZADORES



SATISFAÇÃO NAS AÇÕES DE FORMAÇÃO INE/RBE: LITERACIA ESTATÍSTICA AO SERVIÇO DA CIDADANIA

Ao abrigo de um Protocolo entre o INE e o Gabinete da Rede de Bibliotecas Escolares (RBE), e no âmbito da promoção da literacia estatística, o INE tem vindo a realizar ações de formação destinadas sobretudo a docentes do ensino básico e secundário. No ano letivo 2015/2016, o nível de satisfação obtido foi muito positivo

Estas ações de formação, intituladas “Literacia Estatística ao Serviço da Cidadania: Portal do INE e Projeto ALEA – uma primeira abordagem” são ministradas por técnicos do INE; nelas os formandos têm a oportunidade de realizar exercícios práticos, explorando o Portal do INE, assim como os recursos disponibilizados pelo projeto ALEA.

Ciente do contributo desta formação para a literacia estatística, o INE, sempre com o objetivo de melhorar os seus serviços, analisa regularmente a satisfação dos participantes.

As expectativas associadas à formação 2015/2016, assim com a utilidade da mesma obtiveram, igualmente, valores assinaláveis.

NO ANO LETIVO 2015/2016 FORAM REALIZADAS 71 AÇÕES, COM 1028 FORMANDOS. O NÍVEL DE SATISFAÇÃO OBTIDO FOI MUITO POSITIVO (0,65 SRE¹), EM PARTICULAR NOS ASPETOS RELACIONADOS COM A ATUAÇÃO DO FORMADOR E COM OS RECURSOS DISPONÍVEIS.



¹ SRE = Saldo de Respostas Extremas, cujos valores variam entre -1 e 1, estando associados aos seguintes níveis de satisfação / insatisfação: “1” – totalmente satisfeito; “-1” – totalmente insatisfeito; os valores perto de “0” estão associados a graus de satisfação/insatisfação pouco expressivos. Considera-se que um resultado superior a 0,5 SRE constitui um nível de satisfação elevado.

Sendo a formação transversal a várias disciplinas analisou-se a existência de eventuais diferenças na avaliação da satisfação, consoante o tipo de disciplina lecionada. Concluiu-se que, independentemente do tipo de disciplina, a satisfação média foi sempre muito positiva.

Foi particularmente elevada a avaliação efetuada pelos docentes das áreas de Geografia (0,75 SRE), Economia (0,70 SRE) e Matemática (0,65 SRE).

O INE recebeu muitos comentários, tendo os de natureza positiva sido em muito maior número do que os de tendência negativa. Os mais favoráveis referiram-se, sobretudo, a aspetos relacionados com a relevância, a adequação e a aplicabilidade dos conteúdos da formação. No campo oposto, muitos formandos referiram como aspeto menos favorável a curta duração das sessões (3 horas), sugerindo ao INE que aumentasse o tempo dedicado a cada sessão.

Avaliar regularmente a satisfação dos utilizadores é um compromisso público assumido pelo INE na sua Carta da Qualidade e nas Políticas de Difusão e de Revisão, constituindo um instrumento relevante para a contínua melhoria dos produtos e serviços que disponibiliza

SE É UTILIZADOR DA INFORMAÇÃO ESTATÍSTICA PRODUZIDA PELO INE NÃO DEIXE DE PARTICIPAR NOS PROCESSOS DE AVALIAÇÃO AO SEU GRAU DE SATISFAÇÃO. O INE AGRADECE A DISPONIBILIDADE.



INQUÉRITOS PUBLICAÇÕES DESTAQUES



INQUÉRITOS EM OUTUBRO

ÀS ORGANIZAÇÕES/ EMPRESAS/ ESTABELECIMENTOS

TEMAS

FORMA DE RECOLHA DOS DADOS

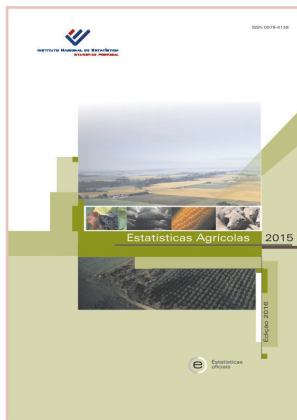
Abate de Aves e Coelho Aprovados para Consumo Público	Internet
Administração Pública Local	Internet
Alterações de Utilização dos Edifícios	Internet
Associações, Uniões, Federações e Confederações Patronais	Internet
Avicultura (aves, aviários, incubadoras)	Internet
Comércio Internacional	Internet
Comercio Interno	Internet
Conjuntura: Investimento/ Construção/ Indústria/ Comércio/ Serviços	Internet
Cultura: Financiamento Público de Atividades Culturais, Criativas e Desportivas pelas C.M.	Internet
Cultura: Museus	Internet
Cultura: Publicações Periódicas	Internet
Custo do Trabalho	Internet
Emprego, Remunerações e Horas Trabalhadas	Internet
Empresas Não Financeiras	Internet
Empresas - Gestão e Proteção do Ambiente	Internet
Entidades Detentores de Corpos de Bombeiros	Internet
Gado Abatido e Aprovado para Consumo Público	Internet
Hospitais	Internet
Leite de Vaca e Produtos Lácteos	Internet
Licenciamento de Obras	Internet
Municípios - Proteção do Ambiente	Internet
Obras de Edificação e de Demolição de Edifícios	Internet
Permanência na Hotelaria, Parques de Campismo e Colónias de Férias	Internet
Preços de Materiais de Construção	Internet
Preços de Produtos Agrícolas	Internet
Preços na Produção de Produtos Industriais	Internet
Produção Industrial	Internet
Produção Vegetal - Árvores de Fruto e Oliveiras	Internet
Trabalhos de Remodelação de Terrenos	Internet
Transporte Fluvial de Passageiros e Veículos	Internet
Transporte por Metropolitano	Internet
Transporte Rodoviário de Mercadorias	Internet
Volume de Negócios e Emprego no Comércio a Retalho/ Indústria/ Serviços	Internet
Estrutura das Explorações Agrícolas	Internet/Presencial
Conclusão de Obras e sua Utilização	Telefone/Postal
Paridades do Poder de Compra	Presencial
Preços no Consumidor	Presencial

ÀS FAMÍLIAS

Censos - Teste 2016	Internet/Presencial
Conjuntura: Consumidores	Telefone
Deslocação dos Residentes	Telefone/presencial
Emprego	Telefone/Presencial
Rendas de Habitação	Telefone/Presencial
Turismo Internacional	Presencial

PUBLICAÇÕES MAIS RECENTES

ESTATÍSTICAS AGRÍCOLAS 2015



Informação organizada em 14 capítulos, com análise e respetivos quadros estatísticos.

Os dados dizem respeito à agricultura e a alguns setores da economia nacional relacionados com o setor agrícola, incluindo assuntos tão diversificados como a:

- Produção vegetal, animal e florestal
- Economia agrícola, analisada através das contas económicas da agricultura, da silvicultura e dos preços e índices de preços na agricultura
- Estrutura das explorações agrícolas
- Comércio internacional de produtos agrícolas e florestais

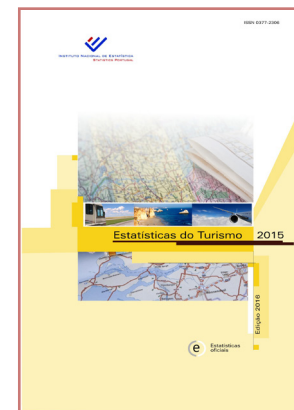
[CONSULTE AQUI O DESTAQUE](#)

ESTATÍSTICAS DO TURISMO 2015

Disponibiliza conteúdos referentes ao enquadramento económico internacional (Chegadas de Turistas Internacionais), ao contexto económico do turismo português (Balanço da Economia Nacional e da Atividade Turística, Balança Turística e Turismo de Cruzeiros), bem como à atividade turística no que se refere à:

- Procura dos residentes – por via do Inquérito às Deslocações dos Residentes (Perfil dos Turistas, Características das Viagens Turísticas, Características das Despesas das Viagens Turísticas e Excursionismo)
- Oferta e ocupação no alojamento turístico coletivo (Hotelaria, Alojamento Local, Turismo no Espaço Rural e de Habitação, Parques de Campismo, Colónias de Férias e Pousadas de Juventude)

Os resultados apresentam-se desagregados por nacionalidade dos hóspedes e com detalhe de diversos apuramentos até ao nível NUTS II.



[CONSULTE AQUI O DESTAQUE](#)



ESTATÍSTICAS DA CONSTRUÇÃO E HABITAÇÃO 2015

Caraterização do parque habitacional com base nos dados sobre o licenciamento de obras (licenças de obras emitidas pelas Câmaras Municipais) e as obras concluídas (construções novas, ampliações, transformações, restaurações e demolições de edifícios).



Divulgam-se, ainda, os Indicadores Integrados no Sistema de Indicadores das Operações Urbanísticas (SIOU) e dados oriundos das Estatísticas das Operações sobre Imóveis, do Inquérito Anual às Empresas de Construção e outros ainda sobre o mercado de habitação, designadamente, vendas de alojamentos familiares (divulgadas pela primeira vez), evolução de preços, valores de avaliação bancária e evolução dos custos de construção, beneficiando do acesso a dados de natureza administrativa da Autoridade Tributária e Aduaneira.

Embora os resultados sejam apresentados com uma desagregação geográfica ao nível NUTS III para a maior parte das variáveis, grande parte desta informação está disponível no Portal de Estatísticas Oficiais com desagregação a nível do município e, para alguns indicadores, até freguesia.

[CONSULTE AQUI O DESTAQUE](#)



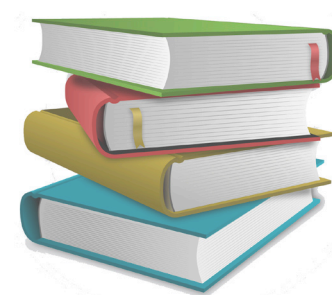
MONOGRAFIA

30 ANOS DE INTEGRAÇÃO EUROPEIA

Reúne informação estatística que permite analisar a evolução da sociedade portuguesa entre 1986 até à atualidade, perfazendo 30 anos de adesão à CE/UE.

Nos quatro capítulos — **Território, População, a Atividade económica e o Estado** — adotou-se a utilização de uma dupla linguagem, o texto e a representação gráfica em paralelo, para ilustrar os fenómenos em observação.

Ao incluir uma análise evolutiva e comparativa a nível do espaço europeu, a publicação disponibiliza informação útil para a deteção do “processo de convergência”, considerando ainda a vertente da “sintonia das evoluções”.



[CONSULTE AQUI O DESTAQUE](#)

ESTATÍSTICAS DA PESCA 2015

Retrato atual e abrangente do setor nacional da pesca, resultante da colaboração entre o INE a Direção-Geral de Recursos Naturais, Segurança e Serviços Marítimos.

Apresenta informação relativa às Pescas em Portugal, bem como a alguns sectores da economia nacional relacionados, organizada em 9 capítulos:

- População da pesca, sinistralidade e formação
- Estruturas da pesca
- Mercado dos produtos da pesca e estruturas organizativas
- Descargas e capturas
- Aquicultura e salicultura
- Indústria transformadora dos produtos da pesca e aquicultura
- Comércio internacional
- Economia da pesca
- Principais *stocks* e níveis de exploração



[CONSULTE AQUI O DESTAQUE](#)

INQUÉRITO NACIONAL DE SAÚDE (INS) 2014

Realizado pelo INE em colaboração com o Instituto Nacional de Saúde Doutor Ricardo Jorge, este inquérito permite caracterizar a população residente, com 15 ou mais anos, em três grandes domínios:

- Estado de saúde
- Cuidados de saúde
- Determinantes de saúde relacionadas com estilos de vida

Inclui, ainda, os quadros de dados com informação desagregada por NUTS I e II, sexo e grupos etários, e os principais aspetos metodológicos e conceptuais associados ao inquérito.

Os resultados apresentados nesta publicação correspondem a estimativas da população detalhadas por sexo, grupo etário, região de residência, nível de escolaridade e condição perante o trabalho.

Para cada estimativa, foram também calculadas as proporções relativas à população residente e os coeficientes de variação, disponíveis nos quadros anexos à publicação. Os coeficientes de variação viabilizam o cálculo dos intervalos de confiança, conforme descrito na nota metodológica.



[CONSULTE AQUI O DESTAQUE](#)



REVSTAT - STATISTICAL JOURNAL

Vol. 14, Number 3, June 2016

Publicação científica de referência, com edição exclusiva em língua inglesa, que integra artigos de elevado interesse científico nas áreas da Probabilidade e da Estatística, contribuindo para a divulgação de métodos estatísticos inovadores aplicados a problemas reais.



ARTIGOS

Properties of n-Laplace Transform Ratio Order and L(n)-Class of Life Distributions

Jalil Jarrahiferiz, GholamReza Mohtashami Borzadaran and Abdolhamid Rezaei Roknabadi

A Mixture Integer-Valued GARCH Model

Mamadou Lamine Diop, Aliou Diop and Abdou Kâ Diongue

Mean-of-Order-p Location-Invariant Extreme Value Index Estimation

M. Ivette Gomes, Lígia Henriques-Rodrigues and B.G. Manjunath

Sequential Estimation of a Common Location Parameter of Two Populations

Agnieszka Stepien-Baran

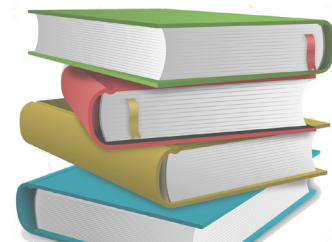
An RKHS Framework for Sparse Functional Varying Coefficient Model

Behdad Mostafaiy, Mohammad Reza Faridrohani and S. Mohammad E. Hosseininasab

Gamma Kernel Estimation of the Density Derivative on the Positive Semi-Axis by Dependent Data

L.A. Markovich

CONSULTE AQUI O DESTAQUE



O INE VAI DIVULGAR

EM OUTUBRO DE 2016

Para mais informações sobre
destaques à comunicação social:
Serviço de Comunicação
Telefone: 218 426 110 - sci@ine.pt

INFORMAÇÃO À COMUNICAÇÃO SOCIAL

	PERÍODO DE REFERÊNCIA	DATA DE DIVULGAÇÃO*
Índice de Custos de Construção de Habitação Nova e Índice de Preços de Manutenção e Reparação Regular da Habitação	agosto de 2016	07 de outubro
Estatísticas do Comércio Internacional	agosto de 2016	10 de outubro
Índice de Volume de Negócios, Emprego, Remunerações e Horas Trabalhadas na Indústria	agosto de 2016	10 de outubro
Índice de Produção, Emprego, Remunerações e Horas Trabalhadas na Construção e Obras Públicas	agosto de 2016	11 de outubro
Índices de Volume de Negócios, Emprego, Remunerações e Horas Trabalhadas nos Serviços	agosto de 2016	11 de outubro
Atividade dos Transportes	2º Trimestre de 2016	12 de outubro
Índice de Preços no Consumidor	setembro de 2016	12 de outubro
Estatísticas do Leite e Produtos Lácteos	2015	14 de outubro
Atividade Turística	agosto de 2016	14 de outubro
Conta das Emissões Atmosféricas	2014	18 de outubro
Índices de Preços na Produção Industrial	setembro de 2016	18 de outubro
Síntese Económica de Conjuntura	setembro de 2016	20 de outubro
Taxas de Juro Implícitas no Crédito à Habitação	setembro de 2016	21 de outubro
Inquérito à Avaliação Bancária na Habitação	setembro de 2016	24 de outubro
Comércio Internacional por Características das Empresas	2015	25 de outubro
Procura Turística dos Residentes	2º Trimestre de 2016	27 de outubro
Inquéritos de Conjuntura às Empresas e aos Consumidores	outubro de 2016	28 de outubro
Índice de Volume de Negócios, Emprego, Remunerações e Horas Trabalhadas no Comércio a Retalho	setembro de 2016	28 de outubro
Índices de Produção Industrial	setembro de 2016	28 de outubro
Estatísticas Demográficas	2015	31 de outubro

* Datas de divulgação previstas. Em caso de eventual alteração a mesma será anunciada no Portal do INE, em Destaques/Calendário.

NO MUNDO DA ESTATÍSTICA

PRÉMIOS 'ESTATÍSTICO
JÚNIOR 2016' DA SOCIEDADE
PORTUGUESA DE ESTATÍSTICA

ENTREGUES A 15 DE OUTUBRO DE 2016, EM COIMBRA



A Sociedade Portuguesa de Estatística promove, anualmente, o 'Prémio Estatístico Júnior', com o patrocínio da Porto Editora.

Com esta iniciativa pretende-se incentivar o interesse pelas áreas de Probabilidades e Estatística dos estudantes dos Ensinos Básico e Secundário, e dos Cursos de Educação e Formação e de Educação e Formação de Adultos.

O Prémio Estatístico Júnior distingue, anualmente, sete trabalhos, sendo atribuído aos estudantes seus autores e a alguns dos professores orientadores; a sua entrega formal é realizada numa sessão que lhe é expressamente dedicada.

Este ano, os trabalhos distinguidos com o Prémio Estatístico Júnior 2016, a entregar nesta sessão, versam estudos sobre temas interessantes da atualidade, tais como estilos de vida, situações de emergência, hábitos ou comportamentos sociais.

A sessão de entrega dos prémios terá lugar no próximo dia 15 de Outubro, pelas 16 horas, na FNAC (Fórum), em Coimbra, e contará com a presença do Professor Rogério Martins (FCT-UNL) que apresentará a palestra
"A minha bicicleta calcula áreas!"

TODA A INFORMAÇÃO NA PÁGINA DA **SPE**



CONCURSO INTERNACIONAL DE POSTERS DO ISLP/IASE

DECORRE, EM PORTUGAL, ATÉ MARÇO DE 2017

Competição dirigida a alunos do ensino secundário inserida nas atividades de literacia estatística promovidas pelo ISLP (International Literacy Project) da IASE, à escala mundial.

A edição deste ano desafia os alunos a realizar um estudo sobre a história do seu país, apresentando o processo de investigação, com recurso a um eventual questionário e os respetivos resultados num *poster* estatístico.

Os *posters* vencedores das competições nacionais participarão na competição internacional.

Os vencedores serão apresentados no 61º Congresso Mundial de Estatística do ISI, em Marrocos, no verão de 2017.

Alunos de escolas portuguesas já ficaram entre os melhores classificados desta competição, em edições anteriores.



INTERNATIONAL STATISTICAL LITERACY PROJECT
A PROJECT OF THE IASE AND ISI

ABOUT PEOPLE PUBLICATIONS ACTIVITIES **COMPETITIONS** RESOURCES Search ISLP ...

Poster Competition

- Timetable
- Competition flyer
- Competition rules
- Judging criteria

ISLP Poster Competition 2016-2017

The competition

ISLP is pleased to announce the International Poster Competition for 2016-2017. The competition invites school students from around the world to design a statistical poster. The theme of the poster is your own country's history. However, the posters should reflect or illustrate usage analysis, interpretation and communication of statistics or statistical information.

There will be a National competition within each country involved, followed by an International competition to determine the overall winners. These will be announced and the posters displayed at the 6th Congress of the ISI in Marrakech in Morocco during July 2017.

Registration

The registration has now begun. The competition is open to teams of 2 to 3 students. There are two categories

- students born in 2000 and younger
- students born in 1997 and younger

Teams are registered by teachers. Teachers will inform the country coordinator of their home country of participants. The country coordinator informs Reija Helenius (reija.helenius@stat.fi) of the amount of participants. If you don't find your country's coordinator from [this list](#) please inform ISLP director Reija.Helenius@stat.fi.

The ISLP team wishes everybody good luck for the competition!

Timetable, Information and Guides

Note for country coordinators: winning posters from your national competition should be uploaded to the website by 24th March 2017.

- Timetable
- Competition advert Finnish, English, Portuguese, Swedish
- Competition flyer Finnish, English, Spanish, Portuguese, Italian
- Competition rules Finnish, English, Spanish, Portuguese, French, Swedish, Italian
- Judging criteria



COMO PARTICIPAR

OS ALUNOS DEVEM

1. Efetuar uma investigação sobre a história de Portugal, trabalhando em grupos de duas a três pessoas
2. Produzir um *poster*, que deverá apresentar um resumo do processo de investigação e o seu resultado

OS PROFESSORES DEVEM

1. Inscrever os seus alunos no site da Universidade de Trás-os-Montes e Alto Douro, em <http://www.utad.pt/vPT/Area2/eventos/ISLP/Paginas/ISLP.aspx>
2. Escolher o melhor *poster* da sua escola, e submetê-lo a competição, enviando-o (em formato eletrónico) para o coordenador do país.

PARTICIPAÇÃO

A competição tem duas categorias:

1. alunos nascidos até 2000
2. alunos nascidos até 1997

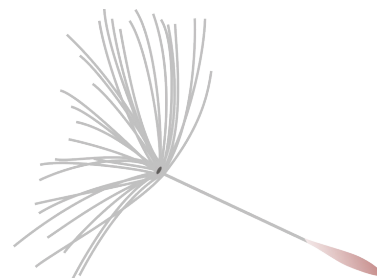
Os *posters* a concurso serão avaliados por um júri nacional (no qual o INE terá um representante), que enviará as suas escolhas para o concurso internacional.

**A PARTICIPAÇÃO NO
CONCURSO É GRÁTIS E DEVE
SER SUBMETIDA EM:**

<http://www.utad.pt/vPT/Area2/eventos/ISLP/Paginas/ISLP.aspx>

MAIS INFORMAÇÕES NA PÁGINA DO **ISLP** E NO **FACEBOOK**

A NEWSLETTER DO INE. LEIA-NOS. ACOMPANHE O QUE FAZEMOS.



INEWS

Publicada pelo Instituto Nacional de Estatística

Edição trimestral

ISSN: 2182-469X

Contacto: newsletter@ine.pt

Conselho Diretivo

Alda de Caetano Carvalho – Presidente

Helena Cordeiro

Carlos Coimbra

Editora: Maria Manuela Martins

Colaboradores permanentes: Carlos Marcelo (no Mundo da Estatística), Ernestina Baptista, Filomena Simão, Isabel Silva, Magda Ribeiro, Margarida Rosa, M. João Zilhão, Paula Nogueira

Design e Paginação: Isabel Guedes

Apoio Técnico: Alberto Pina, Bruno Guerreiro, Domingos Rosário, José Carlos Martins

A INEWS agradece a colaboração de:

Alda Caetano de Carvalho, Almiro Moreira, Anabela Delgado, Carlos Carvalho, Emília Saleiro, Francisco Correia, Jorge Magalhães, Helena Cordeiro, Leonor Coelho, Leonor Pereira, Patricia Ribeiro, Paulo Saraiva, Pedro Campos, Pinto Martins, Porfírio Leitão, Rute Cruz Calheiros, Sónia Torres, Susana Neves, Tiago Gonçalves.

Contactos

Instituto Nacional de Estatística

Av. António José de Almeida

1000-043 Lisboa – Portugal

+351 21 842 61 00

Serviço de Comunicação e Imagem

+351 218 426 110

sci@ine.pt

Apoio a Clientes

808 201 808 (custo de chamada local, rede fixa nacional)

+351 218 440 695 (outras redes)

info@ine.pt



INE, SETEMBRO' 2016