

# RETORNO DE INFORMAÇÃO AOS RESPONDENTES MUNICÍPIOS



INSTITUTO NACIONAL DE ESTATÍSTICA  
STATISTICS PORTUGAL

DEZEMBRO DE 2023

## >> IDENTIFICAÇÃO DO MUNICÍPIO

Nome do Município: **PORTO DE MÓS**

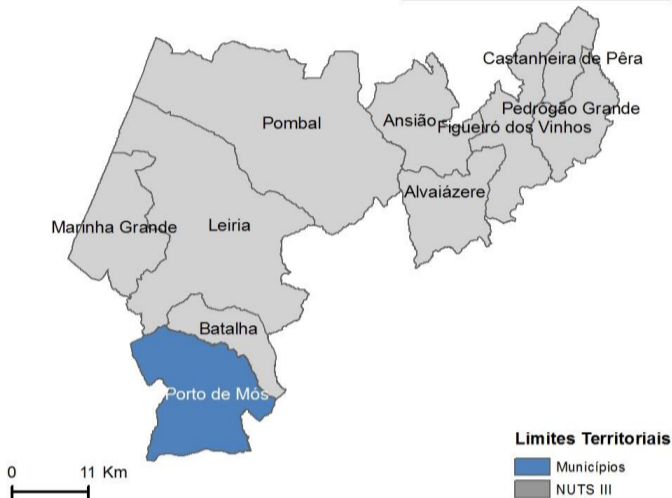
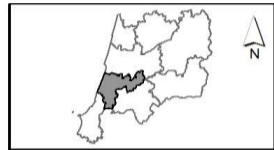
Código Divisão Administrativa (Distrito/Município): **1016**

NUTS III / NUTS II: **REGIÃO DE LEIRIA / CENTRO**

## >> CARACTERIZAÇÃO SOCIOECONÓMICA DO MUNICÍPIO

### TERRITÓRIO E POPULAÇÃO

#### Divisão territorial da região : NUTS III e Municípios



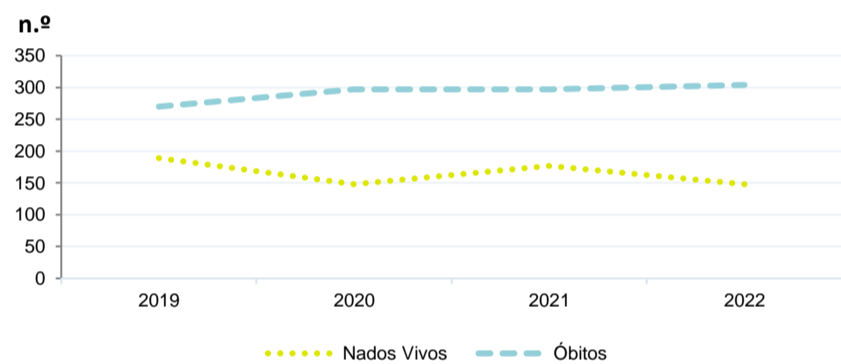
**Limites Territoriais**  
Municípios  
NUTS III

#### Dinâmica populacional, 2022

	Município	NUTS III	NUTS II	Portugal	Peso do Município NUTS III (%)
<b>População residente (N.º)</b>	23 536	290 473	2 256 441	10 467 366	8,1
Homens	11 480	140 173	1 080 486	5 001 811	8,2
Mulheres	12 056	150 300	1 175 955	5 465 555	8,0
Com menos de 15 anos	2 906	35 954	267 005	1 351 011	8,1
Com 65 ou mais anos	5 966	74 454	618 259	2 507 922	8,0
<b>Densidade pop. (N.º/Km²)</b>	89,9	118,6	80,0	113,5	-
<b>Taxa de crescimento efetivo anual (%)</b>	0,1	0,2	0,2	0,4	-
<b>Taxa de crescimento natural anual (%)</b>	-0,7	-0,5	-0,7	-0,4	-
<b>Índice de Invelhecimento</b>	205,3	207,1	231,6	185,6	-
<b>Índice de Potencialidade</b>	74,8	73,2	72,1	74,2	-

Fonte: INE, Estimativas Anuais da População Residente e Indicadores Demográficos; Ministério do Ambiente - Direção Geral do Território, Carta Administrativa Oficial de Portugal.

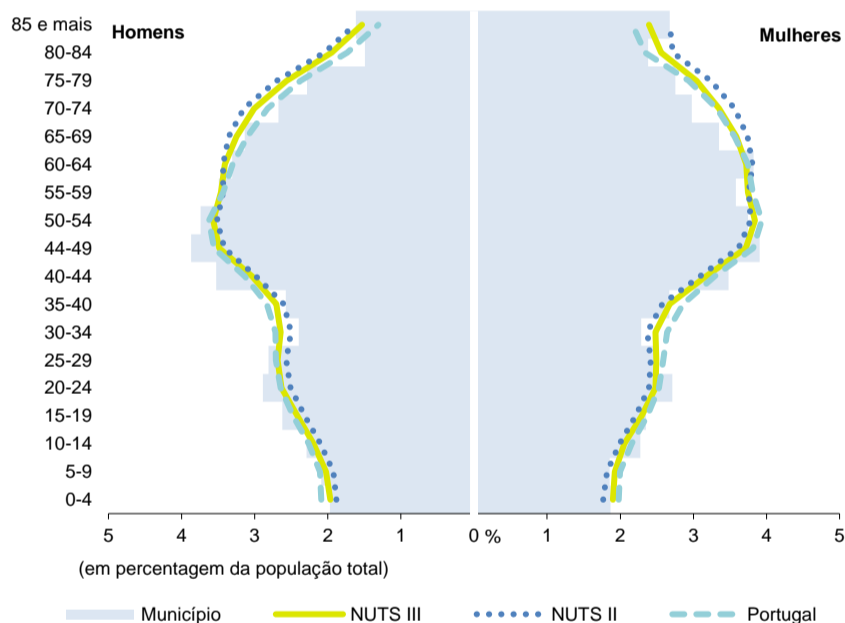
#### Nados-vivos e óbitos por Município, 2019-2022



	Ano	Município	NUTS III	NUTS II	Portugal
<b>Nados Vivos</b>	2022	148	2 157	15 707	83 671
	2021	177	2 057	14 891	79 582
	2020	148	2 190	15 748	84 530
	2019	189	2 173	15 871	86 579
<b>Óbitos</b>	2022	304	3 510	30 991	124 311
	2021	297	3 546	31 564	124 841
	2020	297	3 366	30 248	123 396
	2019	270	3 267	28 070	111 843

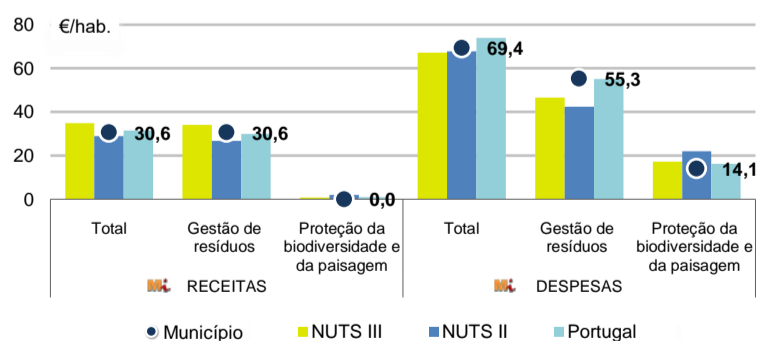
Fonte: INE, Nados-vivos e Óbitos

#### Estrutura etária da população, 2022



Fonte: INE, Estimativas Anuais da População Residente.

#### Receitas e despesas dos municípios em ambiente por habitante, 2022



Fonte: INE, Inquérito aos municípios - Proteção do ambiente

#### Indicadores de Educação, 2022

	Município	NUTS III	NUTS II	Portugal
<b>Taxa bruta de pré-escolarização (%)</b>	105,7	103,2	101,2	98,3
<b>Taxa bruta de escolarização no ensino básico (%)</b>	109,4	109,2	108,5	110,4
<b>Taxa bruta de escolarização no ensino secundário (%)</b>	112,6	124,7	128,7	126,9
<b>Taxa de retenção e desistência no ensino básico regular (%)</b>	1,4	1,9	2,6	3,1
<b>Taxa de transição/ conclusão no ensino secundário regular (%)</b>	94,8	92,9	92,6	91,4

Fonte: Ministério da Educação e Ministério da Ciência, Tecnologia e Ensino Superior - Direção-Geral de Estatísticas da Educação e Ciência.

INDICADORES DE ATIVIDADE ECONÓMICA

Constituição de pessoas coletivas e entidades equiparadas, 2022/2023

Mês	Município	NUTSIII	NUTSII	Portugal	Peso do Município NUTS III (%)
out-23	7	79	604	4 254	8,9
set-23	6	93	569	3 855	6,5
ago-23	2	74	484	3 334	2,7
jul-23	7	67	543	3 922	10,4
jun-23	3	83	512	3 559	3,6
mai-23	5	98	593	4 545	5,1
abr-23	5	74	527	3 635	6,8
mar-23	5	118	777	5 284	4,2
fev-23	10	117	680	4 533	8,5
jan-23	10	113	821	5 154	8,8
dez-22	5	78	516	3 528	6,4
nov-22	6	86	530	3 915	7,0
<b>12 Meses</b>	<b>71</b>	<b>1 080</b>	<b>7 156</b>	<b>49 518</b>	<b>6,6</b>

Fonte: INE, Constituição e Dissolução de Pessoas Coletivas e Entidades equiparadas

Valor mediano das vendas por m2 de alojamentos familiares (€), (2020-2021)

	Município	NUTSIII	NUTSII	Portugal
3.º Trim. 2021	595	868	855	1250
2.º Trim. 2021	600	857	835	1218
1.º Trim. 2021	619	866	840	1197
4.º Trim. 2020	615	853	839	1188
3.º Trim. 2020	632	852	825	1160
2.º Trim. 2020	591	842	818	1137

Fonte: INE, Estatísticas de preços da habitação ao nível local

Empresas e estabelecimentos, 2021

	Município	NUTS III	NUTS II	Portugal	Peso do Município NUTS III (%)
<b>Empresas</b>					
<b>Pessoal ao serviço (Nº)</b>	8 558	118 114	757 666	4 236 222	7,2
<b>Volume de negócios (milhões €)</b>	766	11 916	74 059	430 887	6,4
Indicador de concentração do volume de negócios das quatro maiores empresas (%)	31,8	4,9	4,3	5,0	-
<b>Valor acrescentado bruto (milhões €)</b>	250	3 144	18 492	108 914	8,0
Taxa de variação (2021/2020) (%)	17,9	13,4	15,4	15,6	-
Indicador de concentração do valor acrescentado bruto das quatro maiores empresas (%)	28,1	4,7	2,2	2,6	-
<b>Sociedades</b>					
<b>Taxa de sobrevivência das sociedades nascidas 2 anos antes (%)</b>	63,6	59,5	58,8	57,2	-
<b>Estabelecimentos</b>					
<b>Pessoal ao serviço (Nº)</b>	8 791	125 762	810 370	4 227 236	7,0
<b>Volume de negócios (milhões €)</b>	762	12 604	79 476	428 748	6,0

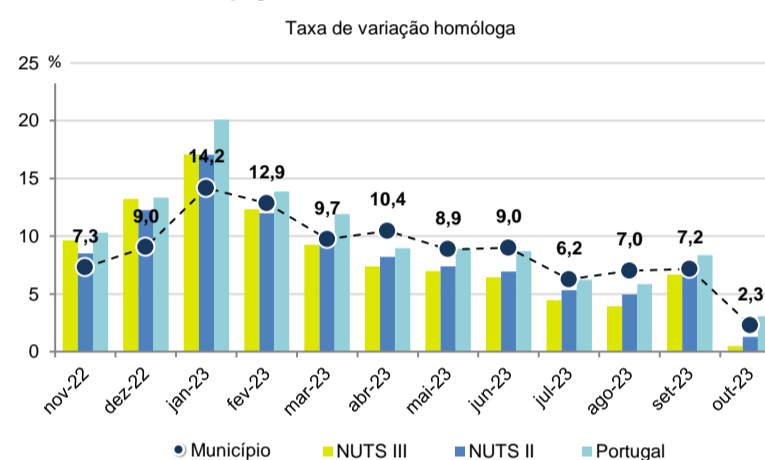
Fonte: INE, Sistema de Contas Integradas das Empresas

Comércio Internacional, 2022

	Município	NUTS III	NUTS II	Portugal	Peso do Município NUTS III (%)
<b>Saldo da balança comercial</b>					
	123 533	277 367	567 071	- 31 083 063	-
<b>Exportações de bens</b>	211 315	2 192 997	15 002 205	78 402 738	9,6
Taxa de variação (2022/2021) (%)	12,0	13,8	18,8	23,2	-
<b>Importações de bens</b>	87 782	1 915 630	14 435 135	109 485 801	4,6
Taxa de variação (2022/2021) (%)	18,5	25,8	25,7	31,7	-
<b>Taxa de cobertura (%)</b>	240,7	114,5	103,9	71,6	-

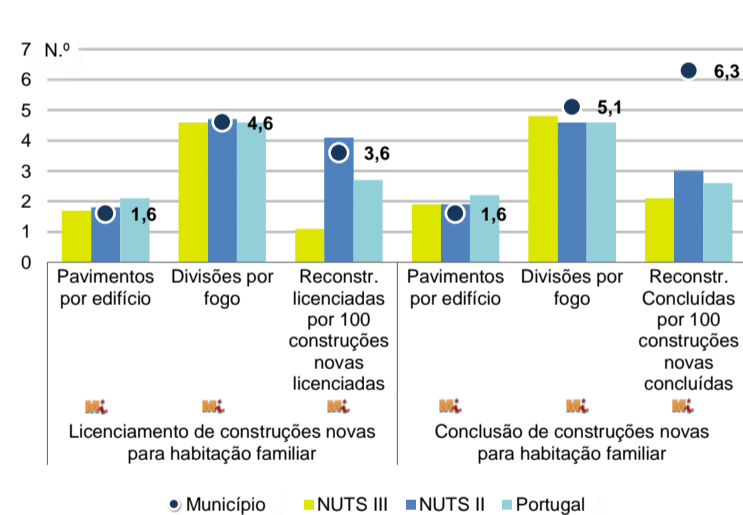
Fonte: INE, Estatísticas do Comércio Internacional de Bens.  
Nota: Dados definitivos de 2017 e 2018.

Levantamentos em caixas multibanco e compras em terminais de pagamento automáticos, 2022/2023



Fonte: Sociedade Interbancária de Serviços (SIBS).

Licenciamento e conclusão de obras, 2022

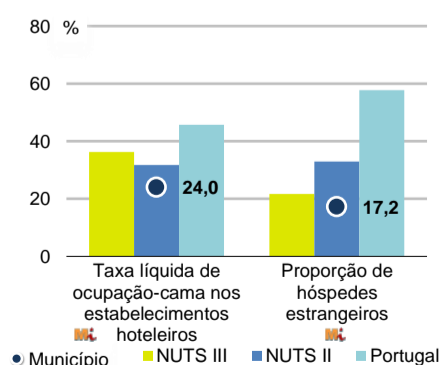


	Município	NUTS III	NUTS II	Portugal	Peso do Município NUTS III (%)
<b>Obras Licenciadas</b>					
<b>Nº de Edifícios</b>	79	924	6 055	23 297	8,5
Taxa de variação (2022/2021) (%)	-1,3	-10,5	-4,6	-4,0	-
Reabilitação	24	261	1 205	4 491	9,2
Construções novas para habitação familiar	55	663	4 850	18 806	8,3
Fogos	35	546	3 697	15 309	6,4
<b>Obras Concluídas</b>					
<b>Nº de Edifícios</b>	68	668	4 185	15 588	10,2
Taxa de variação (2022/2021) (%)	3,0	6,7	-2,5	-3,5	-
Reabilitação	20	198	787	2 871	10,1
Construções novas para habitação familiar	48	470	3 398	12 717	10,2
Fogos	33	381	2 343	9 573	8,7
Fogos	35	707	4 272	20 156	5,0

Fonte: INE, Inquérito aos Projetos de Obras de Edificação e de Demolição de Edifícios e Estatísticas das Obras Concluídas.

Turismo, 2022

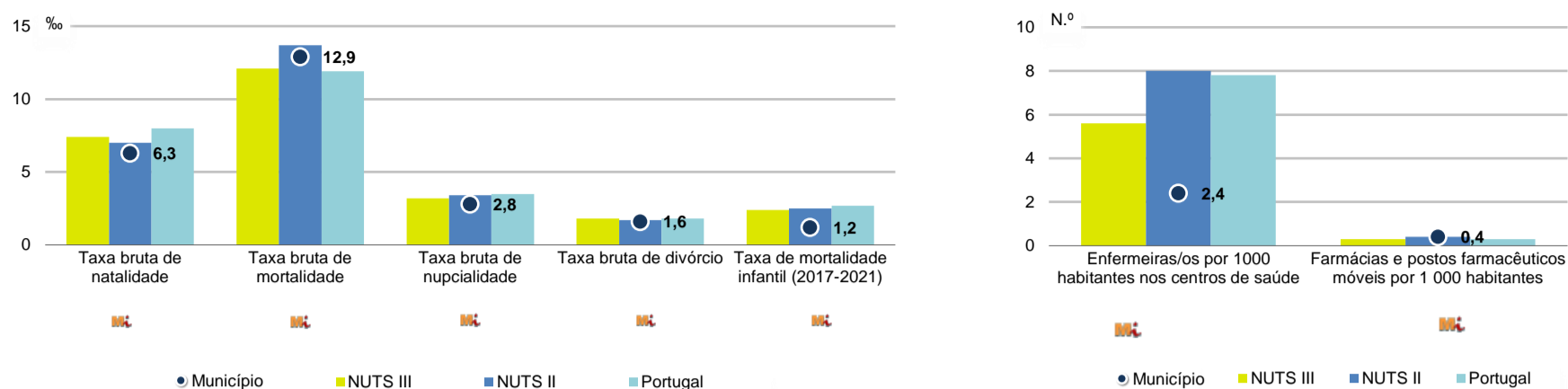
	Município	NUTS III	NUTS II	Portugal	Peso do Município NUTS III (%)
<b>Estabelecimentos hoteleiros (Nº)</b>	11	110	1 461	7 095	10,0
Hotéis (Nº)	-	37	379	2 025	-
<b>Capacidade de alojamento (Nº)</b>	212	4 650	65 232	457 818	4,6
<b>Hóspedes (Nº)</b>	10 452	316 781	3 900 663	26 519 721	3,3
<b>Dormidas (Nº)</b>	17 917	571 385	7 117 656	69 694 791	3,1
<b>Estada média</b>	1,7	1,8	1,8	2,6	-
<b>Proveitos(milhares €)</b>	1 199	27 938	388 152	5 014 083	4,3



Fonte: INE, Inquérito à Permanência de Hóspedes e Outros Dados na Hotelaria

INDICADORES DEMOGRÁFICOS E SOCIAIS

Demografia e Saúde, 2022



Fonte: INE, Indicadores Demográficos, Óbitos por Causas de Morte, Estatísticas do Pessoal de Saúde, Estatísticas das Farmácias

Despesa das Câmaras Municipais em atividades culturais e de desporto, 2022

	Município	NUTS III	NUTS II	Portugal	Peso do Município NUTS III (%)
<b>Em atividades culturais e criativas (milhares €)</b>	1 208	18 136	143 493	582 040	6,7
Património	261	5 821	27 921	129 517	4,5
Bibliotecas e arquivos	292	2 429	22 443	81 474	12,0
Artes do espetáculo	22	3 647	43 295	155 472	0,6
Atividades interdisciplinares	507	4 622	36 224	157 813	11,0
<b>Em atividades culturais e criativas por habitante (€/hab.)</b>	51,3	62,4	63,6	55,6	-
<b>Em atividades e equipamentos desportivos por habitante (€/hab.)</b>	31,8	32,5	43,5	35,1	-

Fonte: INE, Inquérito ao financiamento de atividades culturais, criativas e desportivas pelas Câmaras Municipais

>> NOTA TÉCNICA

Toda a informação aqui divulgada está disponível na base de dados do Portal do INE (www.ine.pt), ou nas publicações Anuários Regionais, ambas organizadas, por tema.

Associado a cada indicador está o símbolo **Mi**, que corresponde à respetiva Metainformação. Para informação complementar, sugere-se a consulta do Sistema de Metainformação que integra e disponibiliza conceitos, classificações, variáveis, suportes de recolha de informação e documentação metodológica com aplicação no âmbito do Sistema Estatístico Nacional.

Nos casos em que a informação é confidencial, esta não é apresentada nos gráficos, e nos quadros surge identificada com o respetivo sinal convencional.

**Se esta informação, não corresponder totalmente às suas expectativas, por favor contacte-nos. O seu contato permitirá ao INE analisar o conteúdo da informação e contribuirá para o acréscimo da qualidade dos dados estatísticos.**

Última atualização destes dados: 24 de novembro de 2023

Sinais convencionais por ausência de valor

...	Dado confidencial	o	Dado inferior a metade do módulo da unidade utilizada
-	Dado não aplicável	oo	Infinito
x	Dado não disponível		