

RETORNO DE INFORMAÇÃO PERSONALIZADA DOS MUNICÍPIOS



INSTITUTO NACIONAL DE ESTATÍSTICA
STATISTICS PORTUGAL

DEZEMBRO DE 2018 - Versão 2

>> IDENTIFICAÇÃO DO MUNICÍPIO

Nome do Município: **VILA FLOR**

Código Divisão Administrativa (Distrito/Município): **0410**

NUTS III / NUTS II: **TERRAS DE TRÁS-OS-MONTES / NORTE**

>> CARACTERIZAÇÃO SOCIOECONÓMICA DO MUNICÍPIO

TERRITÓRIO E POPULAÇÃO

Divisão territorial da região : NUTS III e Municípios

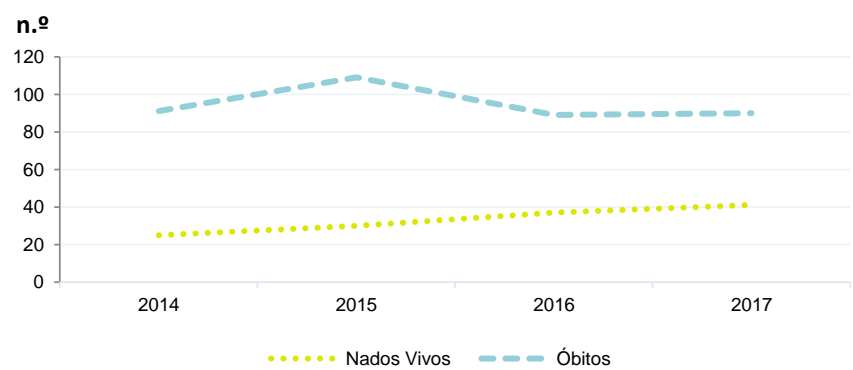


Dinâmica populacional, 2017

	Município	NUTS III	NUTS II	Portugal	Peso do Município NUTS III (%)
População residente (N.º)	6 126	108 547	3 576 205	10 291 027	5,6
Homens	2 895	51 677	1 692 442	4 867 692	5,6
Mulheres	3 231	56 870	1 883 763	5 423 335	5,7
Com menos de 15 anos	566	10 965	467 038	1 423 896	5,2
Com 65 ou mais anos	1 857	32 246	716 130	2 213 274	5,8
Densidade pop. (N.º/Km²)	23,0	19,6	168,0	111,6	-
Taxa de crescimento efetivo anual (%)	-0,7	-0,8	-0,2	-0,2	-
Taxa de crescimento natural anual (%)	-0,8	-0,9	-0,2	-0,2	-
Índice de Invelhecimento	328,1	294,1	153,3	155,4	-
Índice de Potencialidade	74,7	76,4	72,0	70,6	-

Fonte: INE, Estimativas Anuais da População Residente e Indicadores Demográficos; Ministério do Ambiente - Direção Geral do Território, Carta Administrativa Oficial de Portugal.

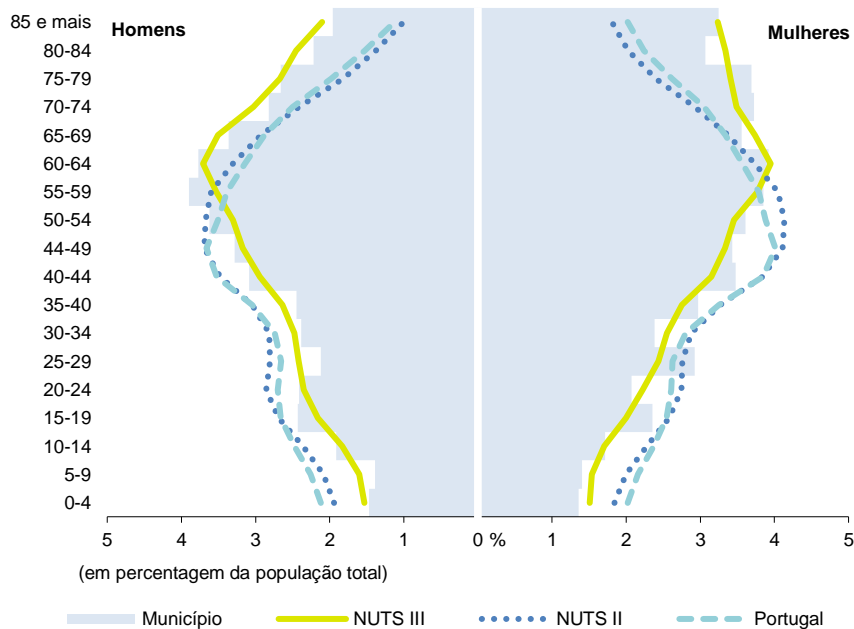
Nados-vivos e óbitos por Município, 2014-2017



	Ano	Município	NUTS III	NUTS II	Portugal
Nados Vivos	2017	41	690	27 534	86 154
	2016	37	647	28 073	87 126
	2015	30	640	27 249	85 500
	2014	25	660	26 043	82 367
Óbitos	2017	90	1 665	34 283	109 758
	2016	89	1 631	34 043	110 573
	2015	109	1 728	33 542	108 539
	2014	91	1 559	32 322	104 843

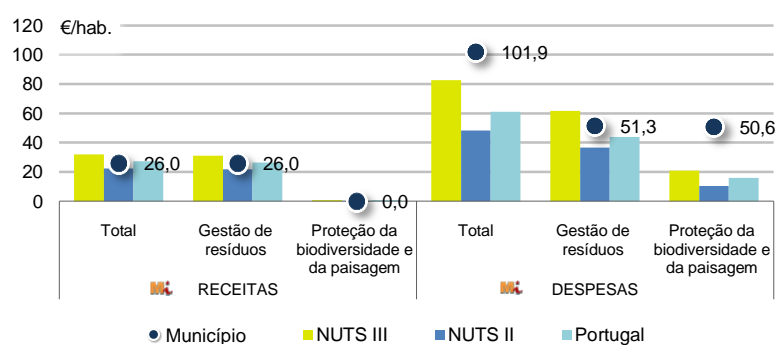
Fonte: INE, Nados-vivos e Óbitos

Estrutura etária da população, 2017



Fonte: INE, Estimativas Anuais da População Residente.

Receitas e despesas dos municípios em ambiente por habitante, 2017



Fonte: INE, Inquérito aos municípios - Proteção do ambiente

Indicadores de Educação, 2017

	Município	NUTS III	NUTS II	Portugal
Taxa bruta de pré-escolarização (%)	102,5	101,1	97,8	94,5
Taxa bruta de escolarização no ensino básico (%)	115,5	118,4	109,5	108,9
Taxa bruta de escolarização no ensino secundário (%)	95,2	139,4	116,2	118,4
Taxa de retenção e desistência no ensino básico regular (%)	8,5	5,5	4,3	5,5
Taxa de transição/ conclusão no ensino secundário regular (%)	86,0	83,5	87,7	84,9

Fonte: Ministério da Educação e Ministério da Ciência, Tecnologia e Ensino Superior - Direção-Geral de Estatísticas da Educação e Ciência.

Constituição de pessoas coletivas e entidades equiparadas, 2018

Mês	Município	NUTSIII	NUTSII	Portugal	Peso do Município NUTS III (%)
dez-18	0	24	1 127	3 481	0,0
nov-18	0	23	1 064	3 651	0,0
out-18	0	23	1 193	3 747	0,0
set-18	1	18	952	3 114	5,6
ago-18	0	13	815	2 720	0,0
jul-18	1	13	1 013	3 209	7,7
jun-18	1	19	1 088	3 358	5,3
mai-18	2	13	1 116	3 680	15,4
abr-18	0	20	1 105	3 654	0,0
mar-18	0	17	1 266	4 101	0,0
fev-18	3	15	1 103	3 611	20,0
jan-18	1	25	1 732	5 287	4,0
12 Meses	9	223	13 574	43 613	4,0

Fonte: INE, Constituição e Dissolução de Pessoas Coletivas e Entidades equiparadas

Valor mediano das vendas por m2 de alojamentos familiares (€), (2017-2018)

	Município	NUTSIII	NUTSII	Portugal
4.º Trim. 2018	328	562	849	996
3.º Trim. 2018	319	556	827	984
2.º Trim. 2018	325	541	813	969
1.º Trim. 2018	358	519	795	950
4.º Trim. 2017	378	501	777	932
3.º Trim. 2017	370	485	761	912

Fonte: INE, Estatísticas de preços da habitação ao nível local

Empresas e estabelecimentos, 2016

	Município	NUTS III	NUTS II	Portugal	Peso do Município NUTS III (%)
Empresas					
Pessoal ao serviço (Nº)	1 730	29 737	1 262 799	3 704 740	5,8
Volume de negócios (milhões €)	104	1 808	97 992	340 479	5,8
Indicador de concentração do volume de negócios das quatro maiores empresas (%)	59,1	36,8	5,9	4,8	-
Valor acrescentado bruto (milhões €)	18	334	24 638	85 410	5,4
Taxa de variação (2016/2015) (%)	4,0	10,1	6,7	6,0	-
Indicador de concentração do valor acrescentado bruto das quatro maiores empresas (%)	49,3	21,3	4,3	4,4	-
Sociedades					
Taxa de sobrevivência das sociedades nascidas 2 anos antes (%)	57,4	62,7	60,1	55,6	-
Estabelecimentos					
Pessoal ao serviço (Nº)	1 637	30 810	1 309 039	3 692 780	5,3
Volume de negócios (milhões €)	92	1 924	100 985	336 993	4,8

Fonte: INE, Sistema de Contas Integradas das Empresas

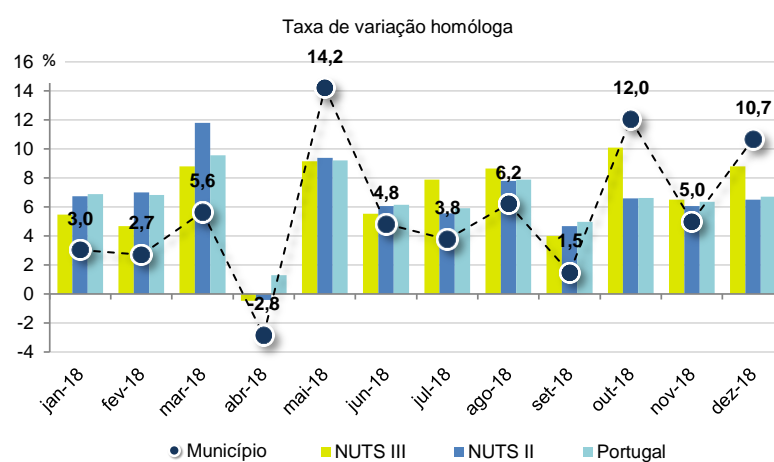
Comércio Internacional, 2017

	Município	NUTS III	NUTS II	Portugal	Peso do Município NUTS III (%)
Saldo da balança comercial	- 47 971	32 970	5 576 199	- 14 670 577	-
Exportações de bens	2 943	704 977	22 152 541	55 017 988	0,4
Taxa de variação (2017/2016) (%)	-46,6	11,2	8,0	10,0	-
Importações de bens	50 914	672 007	16 576 342	69 688 565	7,6
Taxa de variação (2017/2016) (%)	81,4	16,9	11,8	13,5	-
Taxa de cobertura (%)	5,8	104,9	133,6	78,9	-

Fonte: INE, Estatísticas do Comércio Internacional de Bens.

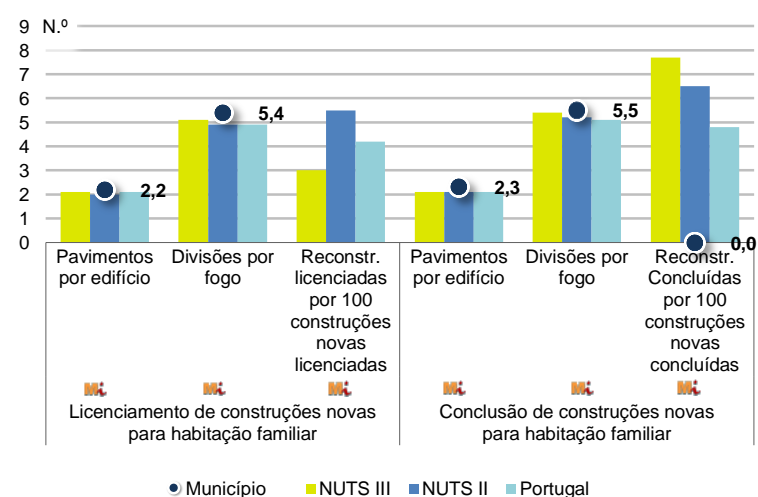
Nota: Dados definitivos de 2016 e 2017.

Levantamentos em caixas multibanco e compras em terminais de pagamento automáticos, 2018



Fonte: Sociedade Interbancária de Serviços (SIBS).

Licenciamento e conclusão de obras, 2017

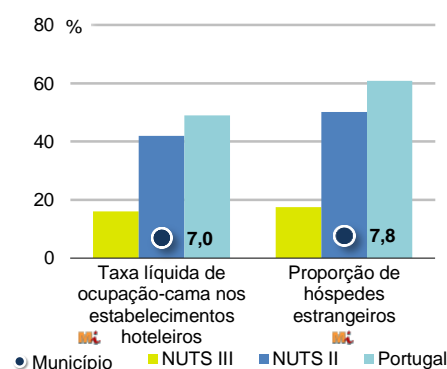


	Município	NUTS III	NUTS II	Portugal	Peso do Município NUTS III (%)
Obras Licenciadas					
Nº de Edifícios	27	361	7 250	17 528	7,5
Taxa de variação (2017/2016) (%)	50,0	1,1	14,3	12,0	-
Reabilitação	0	27	1 913	4 642	0,0
Construções novas para habitação familiar	27	334	5 337	12 886	8,1
Fogos	13	204	3 790	9 049	6,4
Fogos	13	296	5 729	14 549	4,4
Obras Concluídas					
Nº de Edifícios	12	237	4 446	11 331	5,1
Taxa de variação (2017/2016) (%)	-29,4	8,7	6,4	7,1	-
Reabilitação	0	28	1 274	3 213	0,0
Construções novas para habitação familiar	12	209	3 172	8 118	5,7
Fogos	6	116	2 293	5 704	5,2
Fogos	6	163	3 060	8 553	3,7

Fonte: INE, Inquérito aos Projetos de Obras de Edificação e de Demolição de Edifícios e Estatísticas das Obras Concluídas.

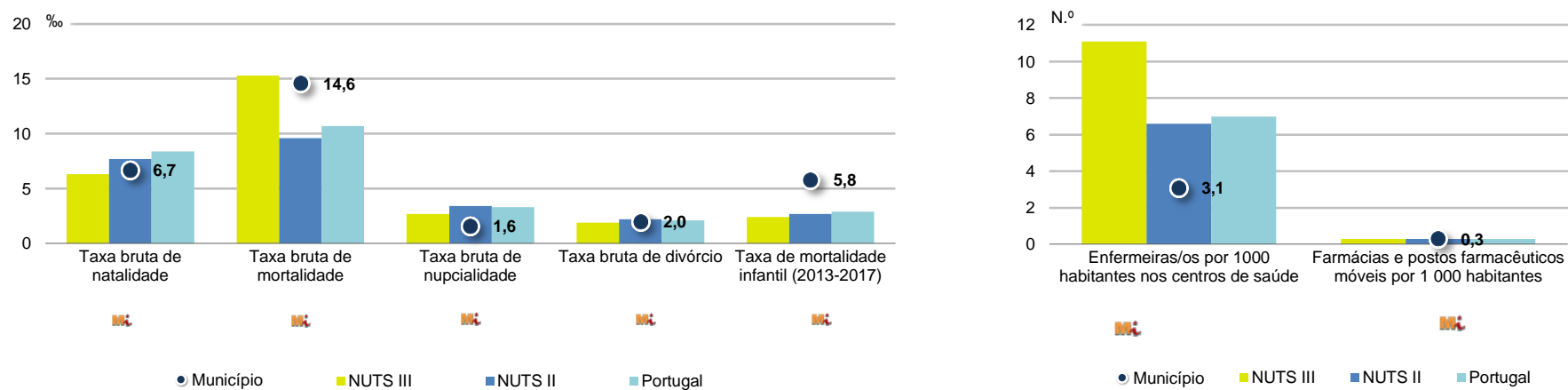
Turismo, 2017

	Município	NUTS III	NUTS II	Portugal	Peso do Município NUTS III (%)
Estabelecimentos hoteleiros (Nº)	8	100	1 313	5 840	8,0
Hotéis (Nº)	1	15	326	1 309	6,7
Capacidade de alojamento (Nº)	202	3 702	62 855	402 832	5,5
Hóspedes (Nº)	2 631	132 599	4 892 605	23 953 765	2,0
Dormidas (Nº)	4 721	200 327	9 008 846	65 385 210	2,4
Estada média	1,8	1,5	1,8	2,7	-
Proveitos(milhares €)	165	8 544	489 312	3 681 207	1,9



Fonte: INE, Inquérito à Permanência de Hóspedes e Outros Dados na Hotelaria

Demografia e Saúde, 2017



Fonte: INE, Indicadores Demográficos, Óbitos por Causas de Morte, Estatísticas do Pessoal de Saúde, Estatísticas das Farmácias

Despesa das Câmaras Municipais em atividades culturais e de desporto, 2017

	Município	NUTS III	NUTS II	Portugal	Peso do Município NUTS III (%)
Em atividades culturais e criativas (milhares €)	587	10 326	127 312	450 127	5,7
Património	127	1 930	20 367	94 214	6,6
Bibliotecas e arquivos	78	959	24 425	70 648	8,1
Artes do espetáculo	116	2 152	32 368	114 892	5,4
Atividades interdisciplinares	219	3 476	36 140	125 035	6,3
Em atividades culturais e criativas por habitante (€/hab.)	95,9	95,1	35,6	43,7	-
Em atividades e equipamentos desportivos por habitante (€/hab.)	58,5	41,1	34,4	28,8	-

Fonte: INE, Inquérito ao financiamento de atividades culturais, criativas e desportivas pelas Câmaras Municipais

>> NOTA TÉCNICA

Toda a informação aqui divulgada está disponível na base de dados do Portal do INE (www.ine.pt), ou nas publicações Anuários Regionais, ambas organizadas, por tema.

Associado a cada indicador está o símbolo **Mi**, que corresponde à respetiva Metainformação. Para informação complementar, sugere-se a consulta do Sistema de Metainformação que integra e disponibiliza conceitos, classificações, variáveis, suportes de recolha de informação e documentação metodológica com aplicação no âmbito do Sistema Estatístico Nacional.

Nos casos em que a informação é confidencial, esta não é apresentada nos gráficos, e nos quadros surge identificada com o respetivo sinal convencional.

Se esta informação, não corresponder totalmente às suas expectativas, por favor contacte-nos. O seu contato permitirá ao INE analisar o conteúdo da informação e contribuirá para o acréscimo da qualidade dos dados estatísticos. Obrigado.

Versão Corrigida - Última atualização destes dados: 17 de julho de 2019

Sinais convencionais por ausência de valor

...	Dado confidencial	o	Dado inferior a metade do módulo da unidade utilizada
-	Dado não aplicável	oo	Infinito
x	Dado não disponível		