

RETORNO DE INFORMAÇÃO PERSONALIZADA DOS MUNICÍPIOS



INSTITUTO NACIONAL DE ESTATÍSTICA
STATISTICS PORTUGAL

DEZEMBRO DE 2018 - Versão 2

>> IDENTIFICAÇÃO DO MUNICÍPIO

Nome do Município: **AVEIRO**
NUTS III / NUTS II: **REGIÃO DE AVEIRO / CENTRO**

Código Divisão Administrativa (Distrito/Município): **0105**

>> CARACTERIZAÇÃO SOCIOECONÓMICA DO MUNICÍPIO

TERRITÓRIO E POPULAÇÃO

Divisão territorial da região : NUTS III e Municípios

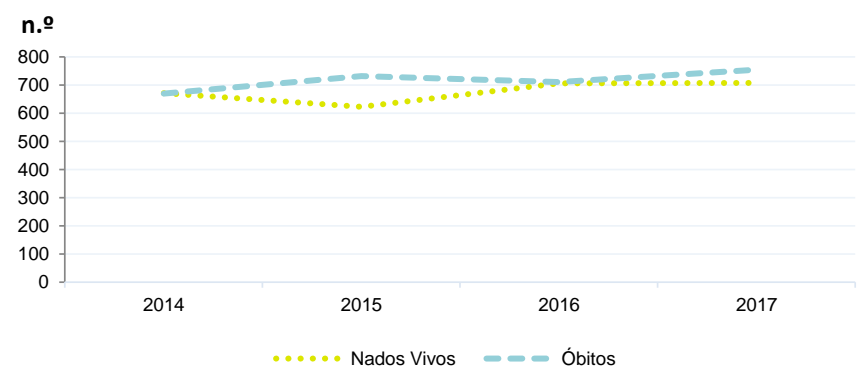


Dinâmica populacional, 2017

	Município	NUTS III	NUTS II	Portugal	Peso do Município NUTS III (%)
População residente (N.º)	77 630	363 095	2 231 346	10 291 027	21,4
Homens	36 261	172 169	1 056 975	4 867 692	21,1
Mulheres	41 369	190 926	1 174 371	5 423 335	21,7
Com menos de 15 anos	10 902	47 473	275 886	1 423 896	23,0
Com 65 ou mais anos	15 145	76 329	535 245	2 213 274	19,8
Densidade pop. (N.º/Km²)	392,9	214,5	79,1	111,6	-
Taxa de crescimento efetivo anual (%)	0,5	-0,2	-0,6	-0,2	-
Taxa de crescimento natural anual (%)	-0,1	-0,3	-0,5	-0,2	-
Índice de Invelhecimento	138,9	160,8	194,0	155,4	-
Índice de Potencialidade	67,3	70,5	70,2	70,6	-

Fonte: INE, Estimativas Anuais da População Residente e Indicadores Demográficos; Ministério do Ambiente - Direção Geral do Território, Carta Administrativa Oficial de Portugal.

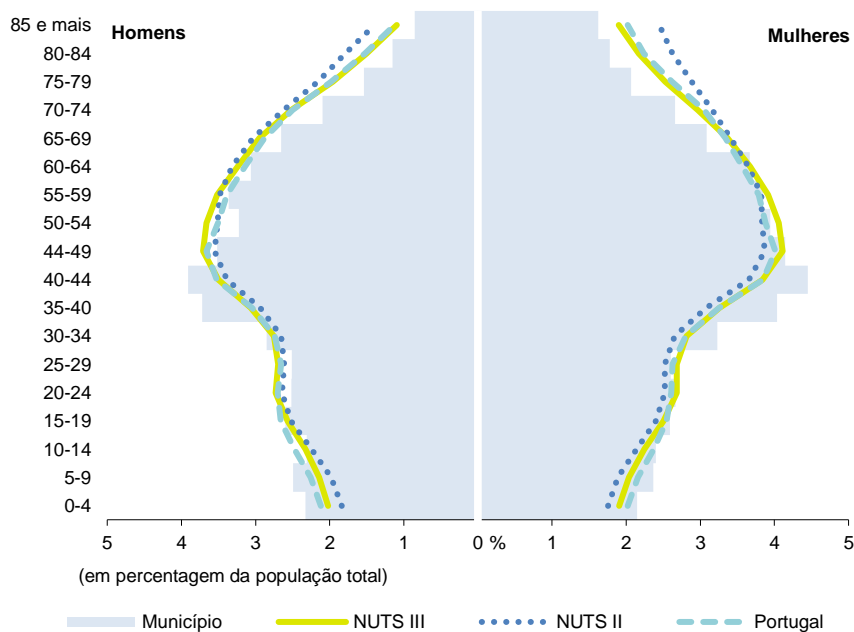
Nados-vivos e óbitos por Município, 2014-2017



	Ano	Município	NUTS III	NUTS II	Portugal
Nados Vivos	2017	707	2 894	15 926	86 154
	2016	706	2 882	16 252	87 126
	2015	623	2 806	16 096	85 500
	2014	671	2 754	15 556	82 367
Óbitos	2017	755	3 846	28 049	109 758
	2016	710	3 676	28 059	110 573
	2015	732	3 717	27 473	108 539
	2014	670	3 501	26 621	104 843

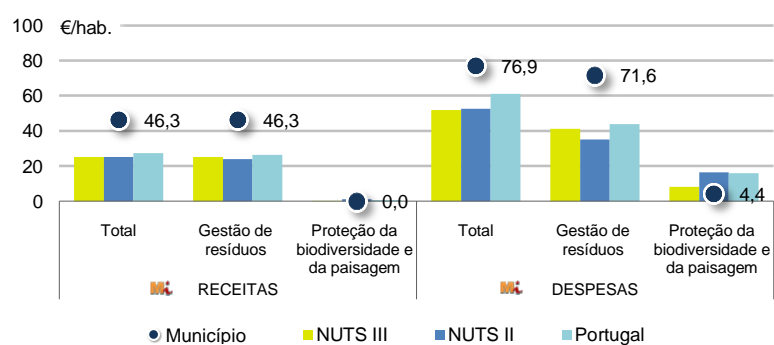
Fonte: INE, Nados-vivos e Óbitos

Estrutura etária da população, 2017



Fonte: INE, Estimativas Anuais da População Residente.

Receitas e despesas dos municípios em ambiente por habitante, 2017



Fonte: INE, Inquérito aos municípios - Proteção do ambiente

Indicadores de Educação, 2017

	Município	NUTS III	NUTS II	Portugal
Taxa bruta de pré-escolarização (%)	106,6	99,3	97,7	94,5
Taxa bruta de escolarização no ensino básico (%)	126,5	109,4	107,9	108,9
Taxa bruta de escolarização no ensino secundário (%)	207,2	115,4	116,4	118,4
Taxa de retenção e desistência no ensino básico regular (%)	3,1	4,5	4,8	5,5
Taxa de transição/ conclusão no ensino secundário regular (%)	87,6	86,6	86,5	84,9

Fonte: Ministério da Educação e Ministério da Ciência, Tecnologia e Ensino Superior - Direção-Geral de Estatísticas da Educação e Ciência.

Constituição de pessoas coletivas e entidades equiparadas, 2018

Mês	Município	NUTSIII	NUTSII	Portugal	Peso do Município NUTS III (%)
dez-18	19	82	510	3 481	23,2
nov-18	27	84	479	3 651	32,1
out-18	25	88	511	3 747	28,4
set-18	19	71	424	3 114	26,8
ago-18	22	68	402	2 720	32,4
jul-18	22	85	443	3 209	25,9
jun-18	19	87	452	3 358	21,8
mai-18	30	94	512	3 680	31,9
abr-18	30	102	580	3 654	29,4
mar-18	25	114	637	4 101	21,9
fev-18	25	78	527	3 611	32,1
jan-18	43	125	754	5 287	34,4
12 Meses	306	1 078	6 231	43 613	28,4

Fonte: INE, Constituição e Dissolução de Pessoas Coletivas e Entidades equiparadas

Valor mediano das vendas por m2 de alojamentos familiares (€), (2017-2018)

	Município	NUTSIII	NUTSII	Portugal
4.º Trim. 2018	1065	813	735	996
3.º Trim. 2018	1053	814	735	984
2.º Trim. 2018	1044	801	731	969
1.º Trim. 2018	1019	789	714	950
4.º Trim. 2017	989	773	698	932
3.º Trim. 2017	955	754	680	912

Fonte: INE, Estatísticas de preços da habitação ao nível local

Empresas e estabelecimentos, 2016

	Município	NUTS III	NUTS II	Portugal	Peso do Município NUTS III (%)
Empresas					
Pessoal ao serviço (Nº)	29 417	128 700	682 153	3 704 740	22,9
Volume de negócios (milhões €)	2 567	11 669	57 241	340 479	22,0
Indicador de concentração do volume de negócios das quatro maiores empresas (%)	23,6	8,6	4,0	4,8	-
Valor acrescentado bruto (milhões €)	689	2 856	13 752	85 410	24,1
Taxa de variação (2016/2015) (%)	12,4	6,3	5,5	6,0	-
Indicador de concentração do valor acrescentado bruto das quatro maiores empresas (%)	22,4	6,0	2,8	4,4	-
Sociedades					
Taxa de sobrevivência das sociedades nascidas 2 anos antes (%)	53,4	54,1	54,1	55,6	-
Estabelecimentos					
Pessoal ao serviço (Nº)	37 565	142 312	729 165	3 692 780	26,4
Volume de negócios (milhões €)	3 418	13 078	63 663	336 993	26,1

Fonte: INE, Sistema de Contas Integradas das Empresas

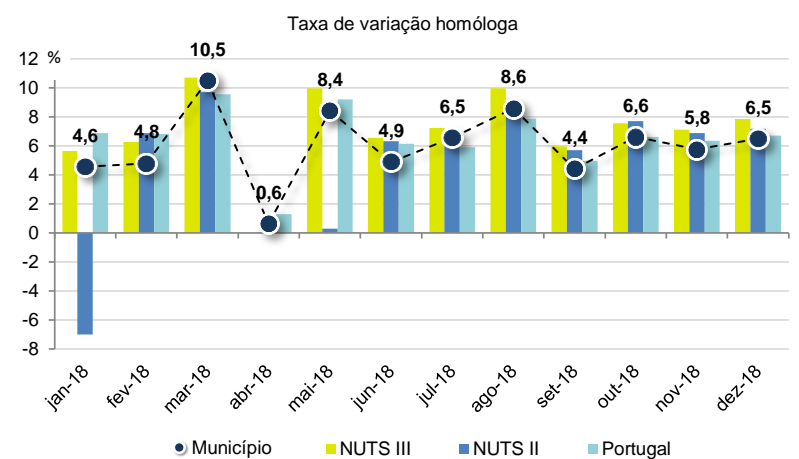
Comércio Internacional, 2017

	Município	NUTS III	NUTS II	Portugal	Peso do Município NUTS III (%)
Saldo da balança comercial	128 515	615 749	1 524 338	- 14 670 577	-
Exportações de bens	706 403	3 622 255	10 781 372	55 017 988	19,5
Taxa de variação (2017/2016) (%)	11,4	11,4	-2,8	10,0	-
Importações de bens	577 888	3 006 506	9 257 034	69 688 565	19,2
Taxa de variação (2017/2016) (%)	17,7	17,2	13,3	13,5	-
Taxa de cobertura (%)	122,2	120,5	116,5	78,9	-

Fonte: INE, Estatísticas do Comércio Internacional de Bens.

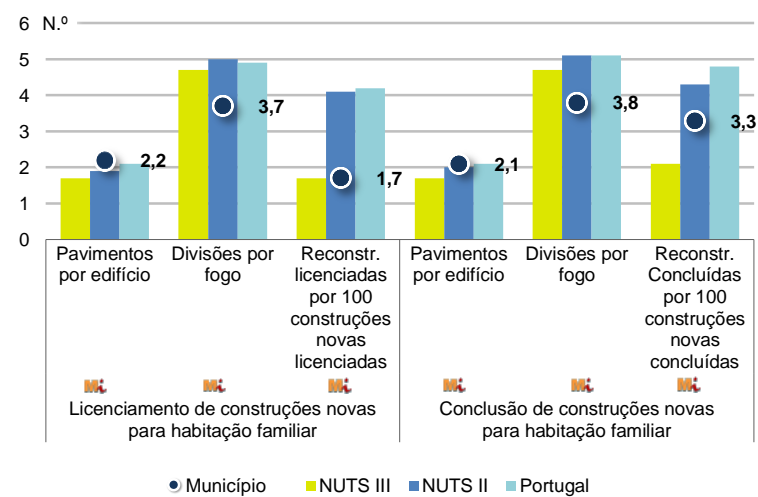
Nota: Dados definitivos de 2016 e 2017.

Levantamentos em caixas multibanco e compras em terminais de pagamento automáticos, 2018



Fonte: Sociedade Interbancária de Serviços (SIBS).

Licenciamento e conclusão de obras, 2017

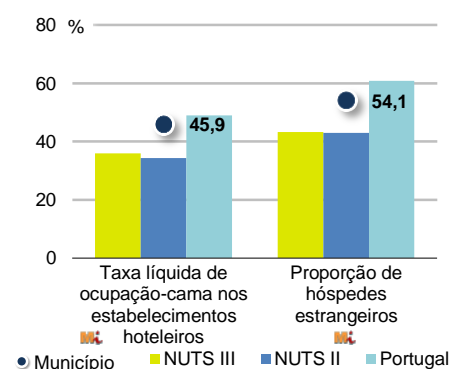


	Município	NUTS III	NUTS II	Portugal	Peso do Município NUTS III (%)
Obras Licenciadas					
Nº de Edifícios	162	809	5 086	17 528	20,0
Taxa de variação (2017/2016) (%)	18,2	19,5	9,1	12,0	-
Reabilitação	43	167	1 346	4 642	25,7
Construções novas para habitação familiar	119	642	3 740	12 886	18,5
Fogos	72	413	2 489	9 049	17,4
Fogos	184	602	3 592	14 549	30,6
Obras Concluídas					
Nº de Edifícios	121	530	3 375	11 331	22,8
Taxa de variação (2017/2016) (%)	33,0	11,6	2,1	7,1	-
Reabilitação	31	105	912	3 213	29,5
Construções novas para habitação familiar	90	425	2 463	8 118	21,2
Fogos	61	286	1 653	5 704	21,3
Fogos	137	397	2 390	8 553	34,5

Fonte: INE, Inquérito aos Projetos de Obras de Edificação e de Demolição de Edifícios e Estatísticas das Obras Concluídas.

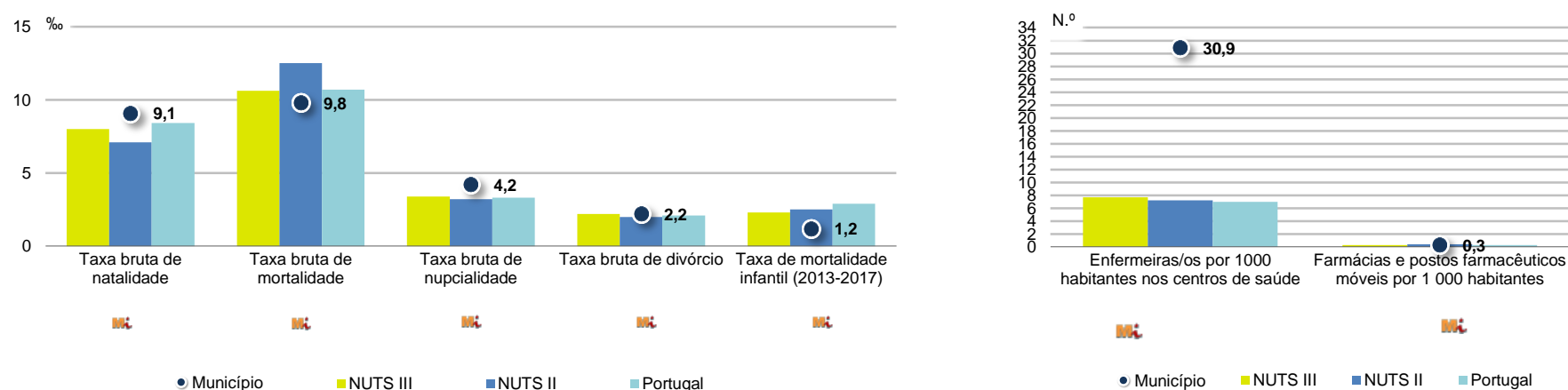
Turismo, 2017

	Município	NUTS III	NUTS II	Portugal	Peso do Município NUTS III (%)
Estabelecimentos hoteleiros (Nº)	33	102	1 079	5 840	32,4
Hotéis (Nº)	12	34	315	1 309	35,3
Capacidade de alojamento (Nº)	2 041	5 526	58 418	402 832	36,9
Hóspedes (Nº)	191 393	391 440	3 805 166	23 953 765	48,9
Dormidas (Nº)	332 683	690 821	6 764 282	65 385 210	48,2
Estada média	1,7	1,8	1,8	2,7	-
Proveitos(milhares €)	13 615	30 448	316 308	3 681 207	44,7



Fonte: INE, Inquérito à Permanência de Hóspedes e Outros Dados na Hotelaria

Demografia e Saúde, 2017



Fonte: INE, Indicadores Demográficos, Óbitos por Causas de Morte, Estatísticas do Pessoal de Saúde, Estatísticas das Farmácias

Despesa das Câmaras Municipais em atividades culturais e de desporto, 2017

	Município	NUTS III	NUTS II	Portugal	Peso do Município NUTS III (%)
Em atividades culturais e criativas (milhares €)	3 160	17 262	108 688	450 127	18,3
Património	906	3 124	20 856	94 214	29,0
Bibliotecas e arquivos	391	2 281	18 467	70 648	17,1
Artes do espetáculo	1 495	8 486	30 727	114 892	17,6
Atividades interdisciplinares	281	2 732	26 851	125 035	10,3
Em atividades culturais e criativas por habitante (€/hab.)	40,7	47,5	48,7	43,7	-
Em atividades e equipamentos desportivos por habitante (€/hab.)	18,8	36,0	33,0	28,8	-

Fonte: INE, Inquérito ao financiamento de atividades culturais, criativas e desportivas pelas Câmaras Municipais

>> NOTA TÉCNICA

Toda a informação aqui divulgada está disponível na base de dados do Portal do INE (www.ine.pt), ou nas publicações Anuários Regionais, ambas organizadas, por tema.

Associado a cada indicador está o símbolo **Mi**, que corresponde à respetiva Metainformação. Para informação complementar, sugere-se a consulta do Sistema de Metainformação que integra e disponibiliza conceitos, classificações, variáveis, suportes de recolha de informação e documentação metodológica com aplicação no âmbito do Sistema Estatístico Nacional.

Nos casos em que a informação é confidencial, esta não é apresentada nos gráficos, e nos quadros surge identificada com o respetivo sinal convencional.

Se esta informação, não corresponder totalmente às suas expectativas, por favor contacte-nos. O seu contato permitirá ao INE analisar o conteúdo da informação e contribuirá para o acréscimo da qualidade dos dados estatísticos. Obrigado.

Versão Corrigida - Última atualização destes dados: 17 de julho de 2019

Sinais convencionais por ausência de valor

...	Dado confidencial	o	Dado inferior a metade do módulo da unidade utilizada
-	Dado não aplicável	oo	Infinito
x	Dado não disponível		